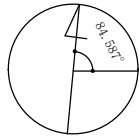


真北

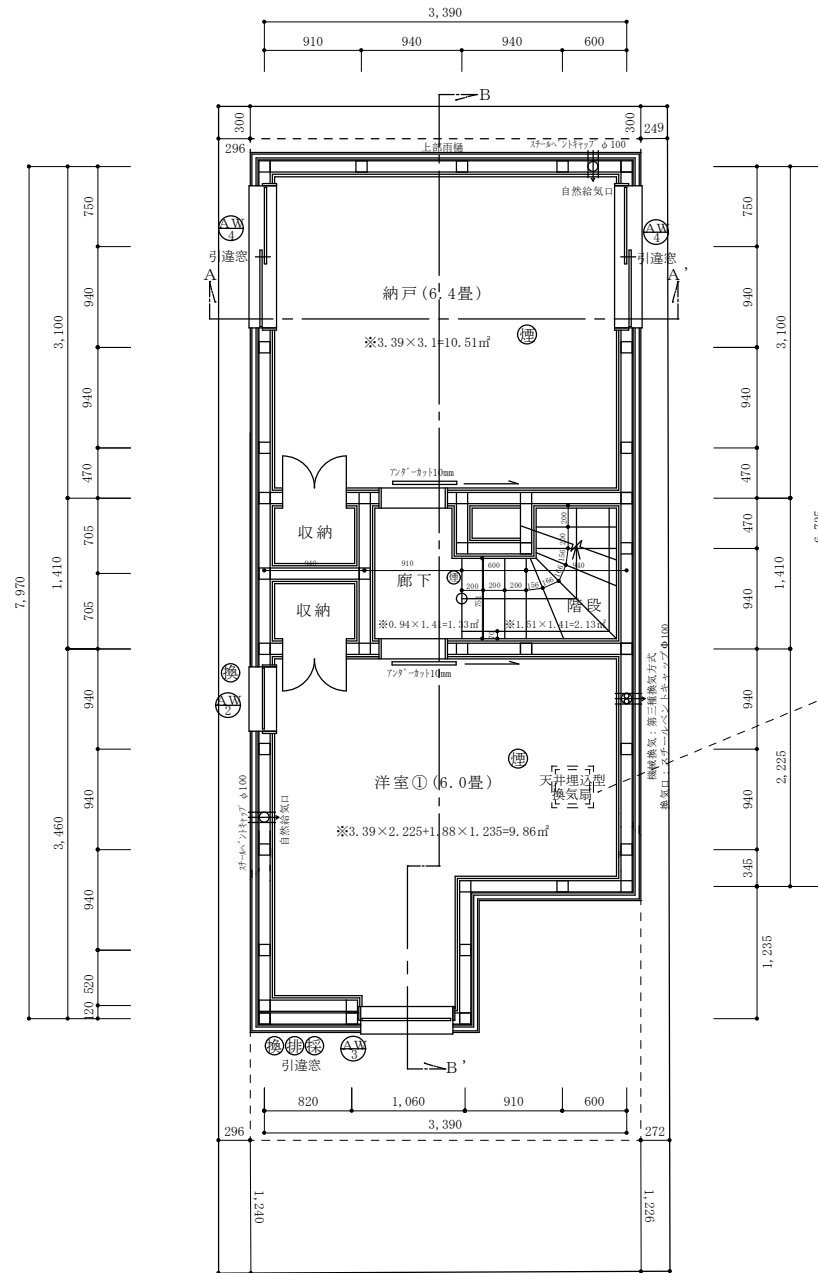


※真北測定器による現地測定

建具表

| | 高さ | 幅 | 防火設備 認定番号 |
|---------|-----|------|--------------|
| AW 2 | 580 | 600 | EB-1967-1 |
| AW 3 | 580 | 870 | EB-2718-1 |
| AW 4 | 580 | 1330 | EB-2718-1 |

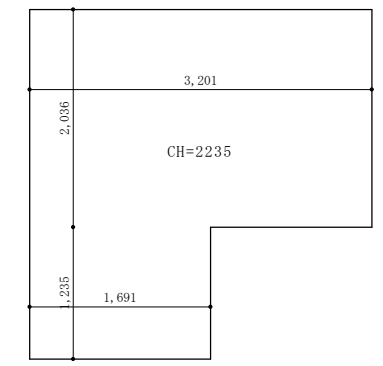
※全てのガラスは網入りガラスとする。(防火設備)



機械換気設備
天井埋込型(夕)用換気扇：三菱(VD-132¹²)風量125m³/h
≧有効換気量：20×洋室①床面積9.86m²/1人当たりの占有面積4.93m²=40m³/h

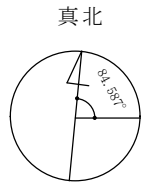
洋室①採光・換気・排煙検討式
採光検討式：0.87×0.58×補正値3=1.51m²≧洋室①床面積9.86m²/7=1.41m²
排煙計算：窓排煙有効幅435×高さ580=0.25m²≧洋室①床面積9.86m²/50=0.20m²

洋室①機械換気計算用
第三種換気方式(令20条の2に規定する換気設備)

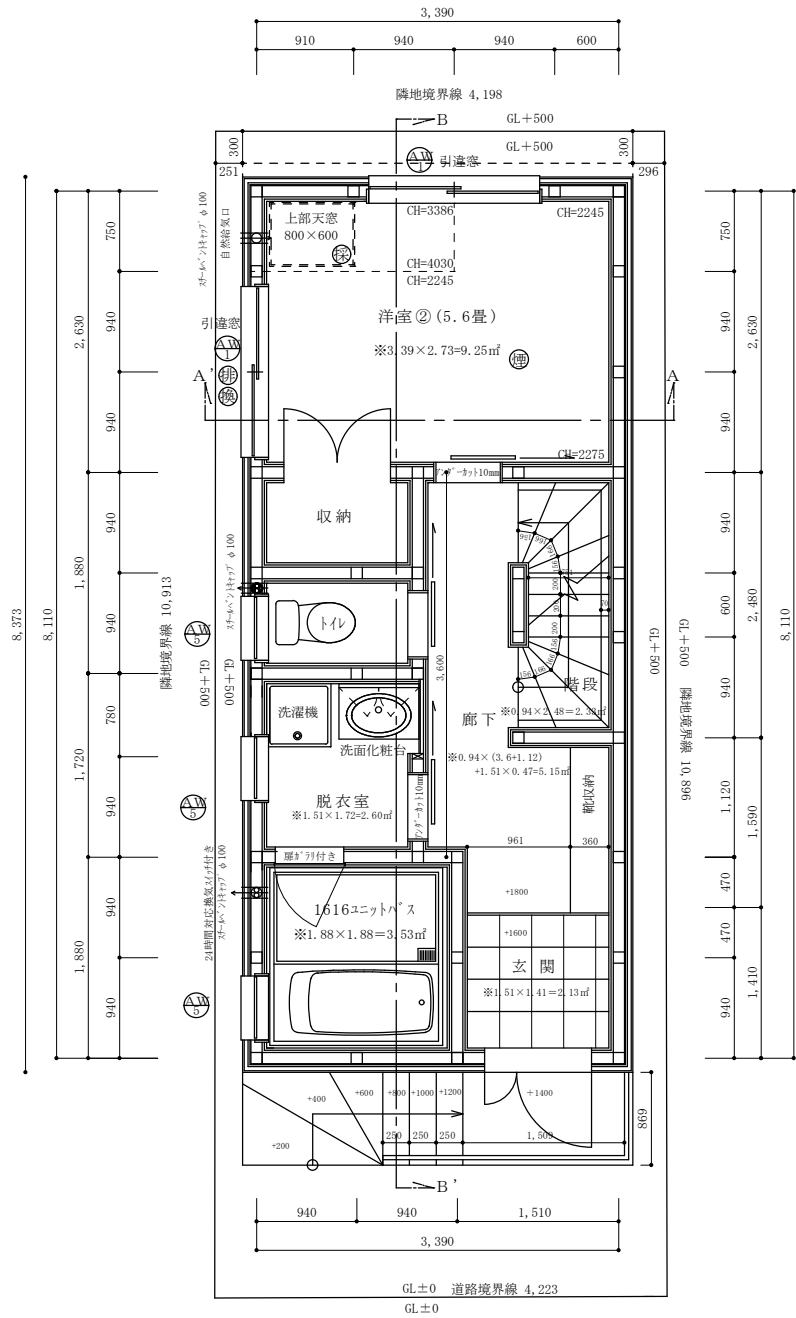


機械換気計算
(3.201×2.036+1.691×1.235)×2.235=19.234
48(m³/h)÷19.233m³=2.50≧0.5(回/h)

| | | | | | | | |
|--------------------|----------------------------------------|--------|------------------------|-------------|---------|-------------|-----------|
| 二級建築士事務所 さくら建設株式会社 | 事務所登録(知事) 第14546号 建築士登録(知事) 第61542号 | 小井戸 正昭 | 工事名 (仮称)杉並区和田三丁目II新築工事 | 図面名 地下一階平面図 | 縮尺 1:50 | 記録 21.10.07 | 図面番号 A-04 |
|--------------------|----------------------------------------|--------|------------------------|-------------|---------|-------------|-----------|



※真北測定器による現地測定



洋室② 平均天井高さ算定

① $(3.386 + 4.030) / 2 \times 1.85 \times 0.75 = 5.145$
 ② $(3.39 \times 1.88 + 1.54 \times 0.75) \times 2.245 = 16.901$
 ①+② = 22.046
 $22.046 / 9.25 = 2.383m \geq 2.100m$
 洋室② 平均天井高さ : 2.383m

建具表

| | 高さ | 幅 | 防火設備 認定番号 |
|---------|------|------|--------------|
| AD 1 | 2000 | 1000 | EB-1993-4 |
| AW 1 | 1100 | 1600 | EB-2718-1 |
| AW 5 | 500 | 600 | EB-1967-1 |

※全てのガラスは網入りガラスとする。(防火設備)

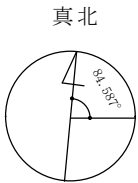
洋室②採光・換気・排煙検討式

採光検討式: $0.8 \times 0.6 \times \text{補正値}3 = 1.44m^2 \geq \text{洋室②床面積}9.25m^2 / 7 = 1.32m^2$

換気計算: 窓換気有効幅800×高さ1100=0.88m² ≥ 洋室②床面積9.25m² / 20 = 0.46m²

排煙計算: 窓排煙有効幅800×高さ700=0.56m² ≥ 洋室②床面積9.25m² / 50 = 0.19m²

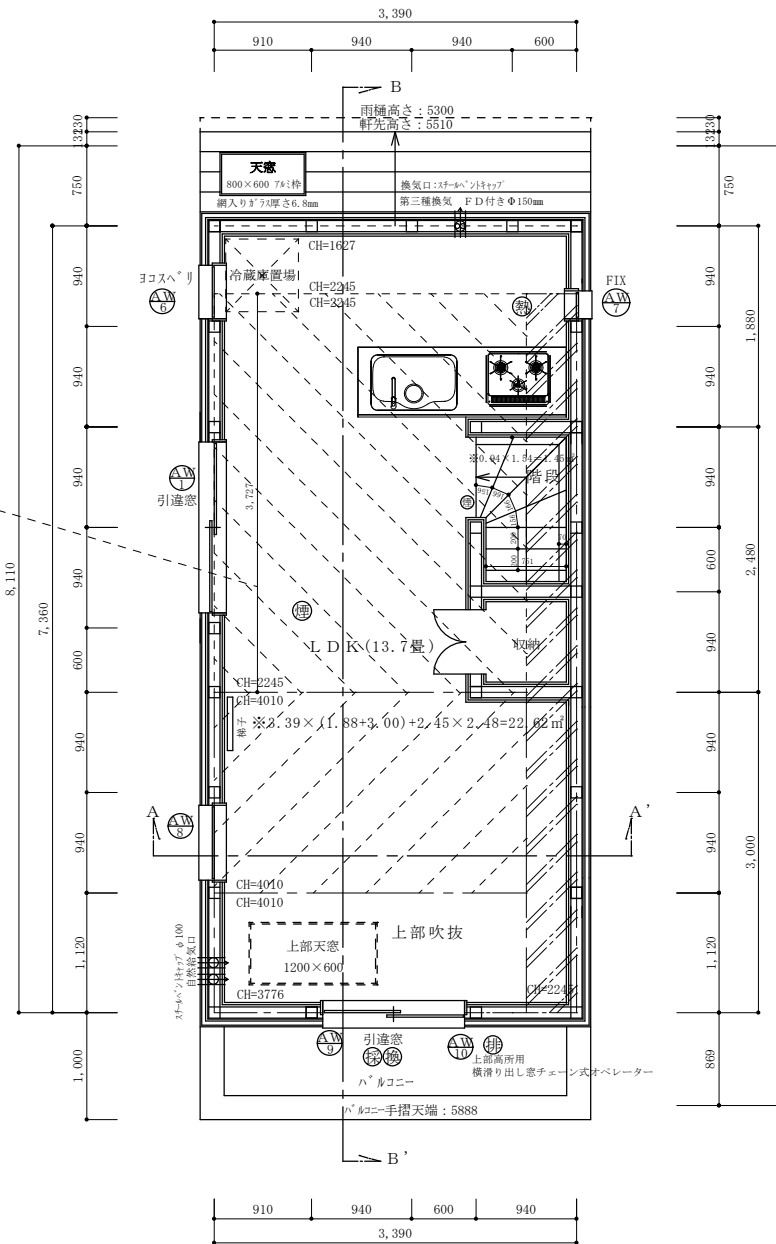
| | | | | | | | |
|--------------------|----------------------------------------|--------|-----------------------|-----------|---------|-------------|-----------|
| 二級建築士事務所 さくら建設株式会社 | 事務所登録(知事) 第14546号 建築士登録(知事) 第61542号 | 小井戸 正昭 | 工事名 (仮称)杉並区和田三丁目Ⅱ新築工事 | 図面名 一階平面図 | 縮尺 1:50 | 記録 21.10.07 | 図面番号 A-05 |
|--------------------|----------------------------------------|--------|-----------------------|-----------|---------|-------------|-----------|



※真北測定器による現地測定

上部小屋裏収納
CH=1390

※ $3.727 \times 2.92 = 10.88 \text{ m}^2 < \text{二階床面積} 24.95 \times 1/2 = 12.48 \text{ m}^2$



建具表

| | 高さ | 幅 | 防火設備 認定番号 |
|------|------|------|--------------|
| AW1 | 1100 | 1600 | EB-2718-1 |
| AW6 | 500 | 500 | EB-1525-3 |
| AW7 | 2000 | 260 | EB-2151-1 |
| AW8 | 1100 | 700 | EB-1967-1 |
| AW9 | 1800 | 1330 | EB-2978 |
| AW10 | 570 | 1330 | EB-3255 |

※全てのガラスは網入りガラスとする。(防火設備)

LDK採光・換気・排煙検討式

採光検討式: $1.33 \times 1.8 \times \text{補正値} 3 = 7.18 \text{ m} \geq \text{LDK床面積} 22.62 \text{ m}^2 / 7 = 3.23 \text{ m}$

換気計算: 窓換気有効幅 $665 \times \text{高さ} 1800 = 1.20 \text{ m} \geq \text{LDK床面積} 22.62 \text{ m}^2 / 20 = 1.13 \text{ m}$

排煙計算: 窓排煙有効幅 $1600 \times \text{高さ} 350 = 0.56 \text{ m} \geq \text{LDK床面積} 22.62 \text{ m}^2 / 50 = 0.45 \text{ m}$

アイカ工業: アイカセーラー厚さ3m 不燃認定番号nm-2183

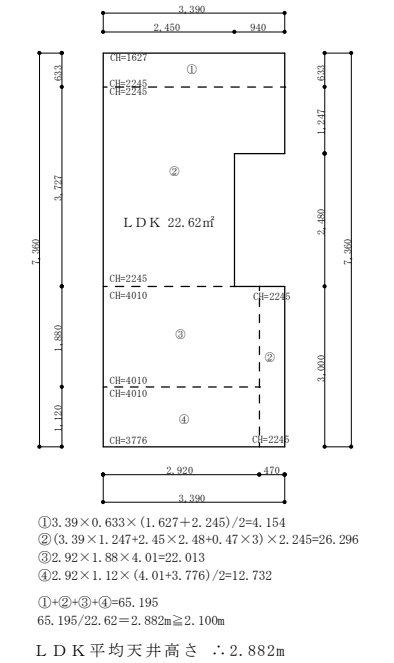
コンロ廻り不燃仕上げ: 下地石膏ボード厚さ15mm 認定番号NM-8612

ダクト材質: スパイラルダクトにロックウール#50巻き付け

換気量: $460 \text{ m}^3/\text{h} \geq \text{必要換気量} V (\text{m}^3/\text{h}) = 30 \times 0.93 \text{ m}^3/\text{wh} \times 8.95 \text{ kw} = 249.7 \text{ m}^3/\text{h}$

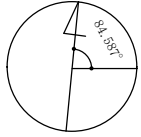
※内装制限: 壁、天井共にクロス、準不燃認定番号 QM-9440、下地石膏ボード厚さ15mm 認定番号NM-8612

LDK平均天井高さ算定:

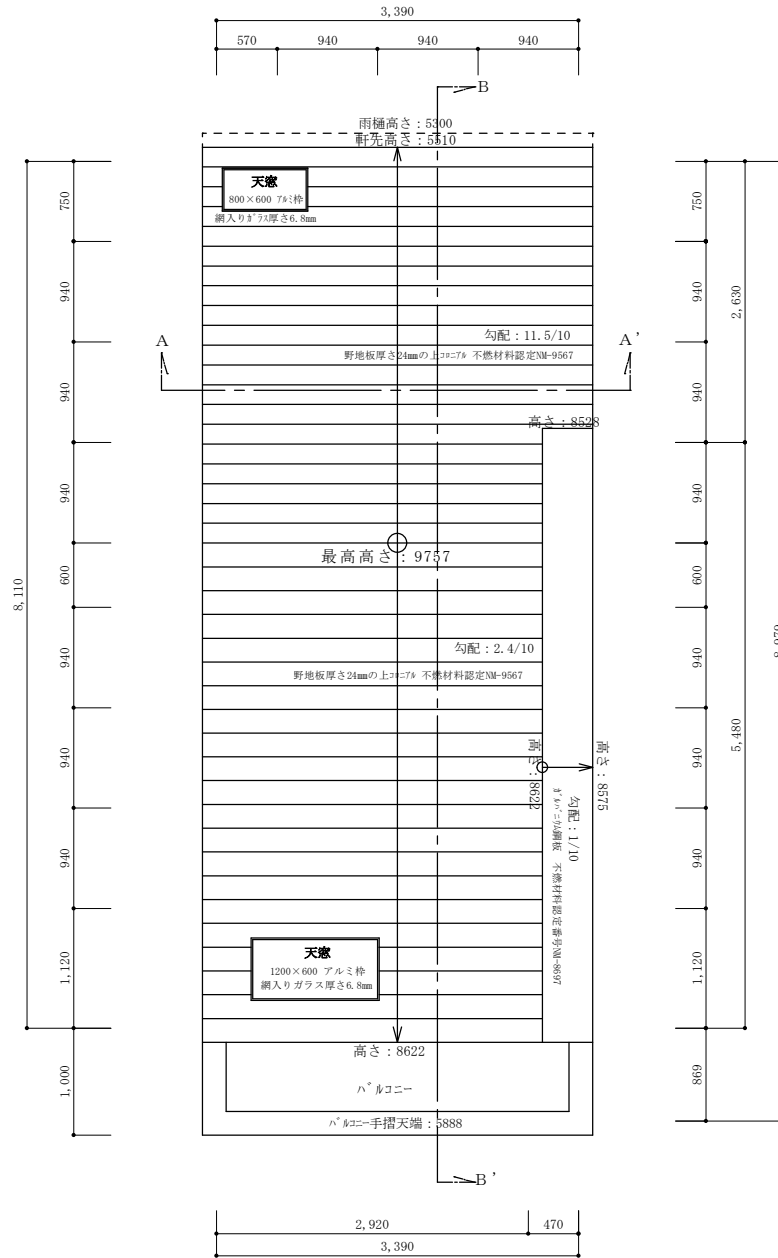


| | | | | | | | | |
|----------|-----------|----------------------------------------|--------|---------------------------|--------------|------------|----------------|--------------|
| 二級建築士事務所 | さくら建設株式会社 | 事務所登録(知事) 第14546号 建築士登録(知事) 第61542号 | 小井戸 正昭 | 工事名 (仮称)杉並区和田三丁目II新築工事 | 図面名 二階平面図 | 縮尺 1:50 | 記録 21.10.07 | 図面番号 A-06 |
|----------|-----------|----------------------------------------|--------|---------------------------|--------------|------------|----------------|--------------|

真北



※真北測定器による現地測定



FRP防水2層

飛び火認定番号DR-0137 繊維混入ケイ酸カルシウム板 厚さ5mm (建設省告示1400号)

防水層の立ち上り高さはサッシ等の開口部の下端で120mm以上、それ以外の部分で250mm以上とする

排水勾配は1/50以上の排水勾配を設ける

バルコニー笠木天端の床面からの高さ：1200mm≧1100mm

| | | | | | | | | | | | | | |
|----------|-----------|----------------------------------------|--------|-----|--------------------|-----|-------|----|------|----|----------|------|------|
| 二級建築士事務所 | さくら建設株式会社 | 事務所登録(知事) 第14546号 建築士登録(知事) 第61542号 | 小井戸 正昭 | 工事名 | (仮称) 杉並区和田三丁目Ⅱ新築工事 | 図面名 | 屋根平面図 | 縮尺 | 1:50 | 記録 | 21.10.07 | 図面番号 | A-07 |
|----------|-----------|----------------------------------------|--------|-----|--------------------|-----|-------|----|------|----|----------|------|------|