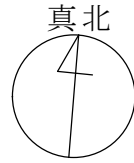


杉並区和田三丁目新築戸建て 価格：6,280万円

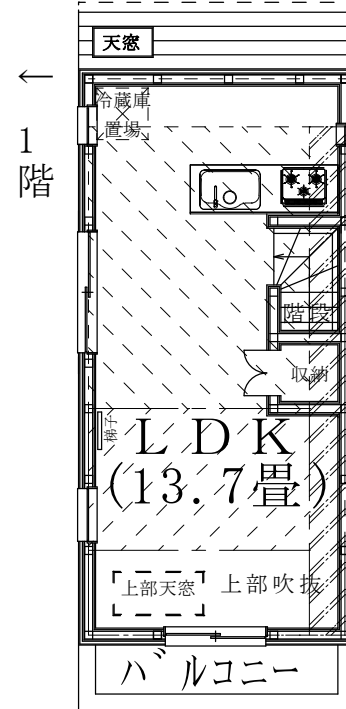
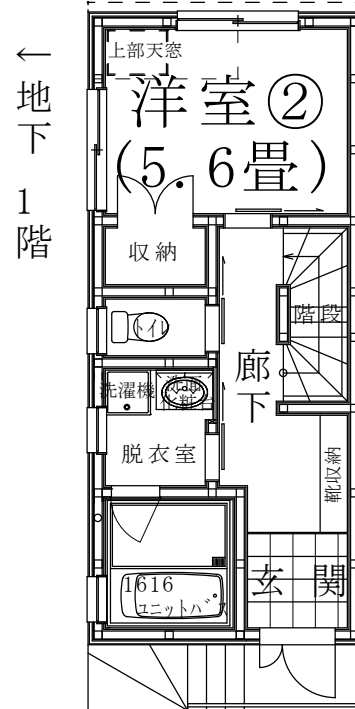
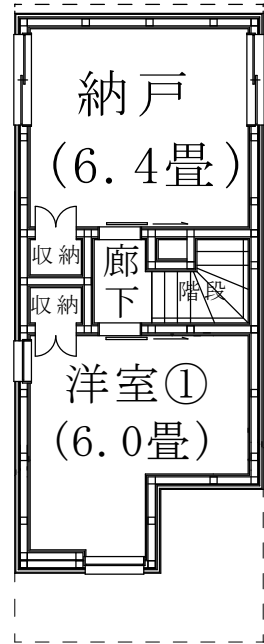
丸の内線 東高円寺駅 徒歩7分

※水道引き・地盤改良費込み

※12月末完成予定



●確定プラン● ※現場状況により軽微変更の可能性有り
延べ床面積：73.72㎡



▽物件概要▽
所在地：杉並区和田3丁目37-4
敷地面積：47.95㎡
用途地域：第一種中高層住居専用地域
容積率：200% 建蔽率：60%
南側公道約幅員約4.0mに約4.2m接道

参考仕様
仕様のカラーセレクト可能
システムキッチン 無水両面焼き 引き戸収納 取っ手レス
1616ユニットバス 浴室乾燥機能 追い焚き機能付き
水回り機器：全てLIXIL製品
室内建具：LIXIL製品
※リビングに床暖房付き 床：無垢材

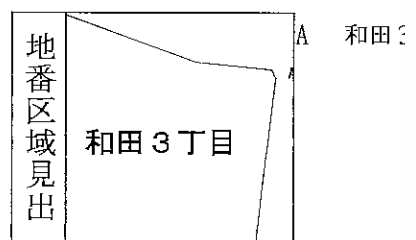
※買主様仲介手数料なし
※弊社客付け仲介様への仲介手数料もお支払いしていません。

2LDK + S + P

売主：さくら建設株式会社 中野区中野4-7-2 SHビル2階 電話番号：03-5942-9551
業者様へ 宅建免許番号 東京都知事(4)第86674号 F A X: 03-5942-9552
御案内または資料請求頂く際は、下記メールアドレスにて
お名刺をお送りくださいますようお願い致します。【sakurakoido@castle.ocn.ne.jp】

注文住宅の設計・施工も承っております。
狭小物件の設計、施工、販売、買取

イ 92-109 ハ 92-125 ホ 92-116
 ロ 92-113 ニ 92-146 ヘ 92-43



請求部	所在	杉並区和田三丁目			地番	92番78	
出力縮尺	1/600	精度区分	座標系番号又は記号	分類	地図に準ずる図面	種類	旧土地台帳附属地図
作成年月日	備付年月日(原図)			補事項			

A-02
図面番号

21.10.07
記録

公園
図面名

(仮称) 杉並区和田三丁目Ⅱ新築工事
工事名

小井戸 正昭

事務所登録(知事) 第14546号
建築士登録(知事) 第61542号

二級建築士事務所 さくら建設株式会社



計画建築物所在地：東京都杉並区和田三丁目 37 番 4 号（住所表示）

東京都杉並区和田三丁目 92 番 78、92 番 81（地番）

第2種中高層住居専用地域
建蔽率：60%
容積率：300%
防火地域
第三種高度地区
日影規制：4h - 2.5h（測定面4m）

第1種中高層住居専用地域
建蔽率：60%
容積率：200%
防火地域
第二種高度地区
日影規制：3h - 2h（測定面4m）

二級建築士事務所 さくら建設株式会社

事務所登録(知事) 第14546号
建築士登録(知事) 第61542号

小井戸 正昭

工事名 (仮称) 杉並区和田三丁目II新築工事

図面名 案内図

記録 21.10.07

図面番号 A-01

土地確定測量図

土地の所在

杉並区和田三丁目92番78、92番81

求積表

地番	92-78、92-81 (有効宅地)		
測点	X _n	Y _n	(X _{n+1} -X _{n-1}) Y _n
P1	-33728.155	-16026.086	180453.728360
P2	-33739.019	-16025.056	167445.810144
P6	-33738.604	-16020.853	-180394.804780
P5	-33727.759	-16021.907	-167412.906243
	倍面積	-91.827481	
	面積	45.9137405	
	地積	45.91 m ²	
	坪数	13.88 坪	

地番	92-78、92-81 (道路後退部)		
測点	X _n	Y _n	(X _{n+1} -X _{n-1}) Y _n
P2	-33739.019	-16025.056	18893.541024
P3	-33739.783	-16024.985	5224.145110
P4	-33739.345	-16020.781	-18888.500799
P6	-33738.604	-16020.853	-5222.798078
	倍面積	-6.387257	
	面積	3.1936285	
	地積	3.19 m ²	
	坪数	0.96 坪	

総合計面積 49.1073690 m²

P1境界標(新設金属標)



P5境界標(既設民石標)



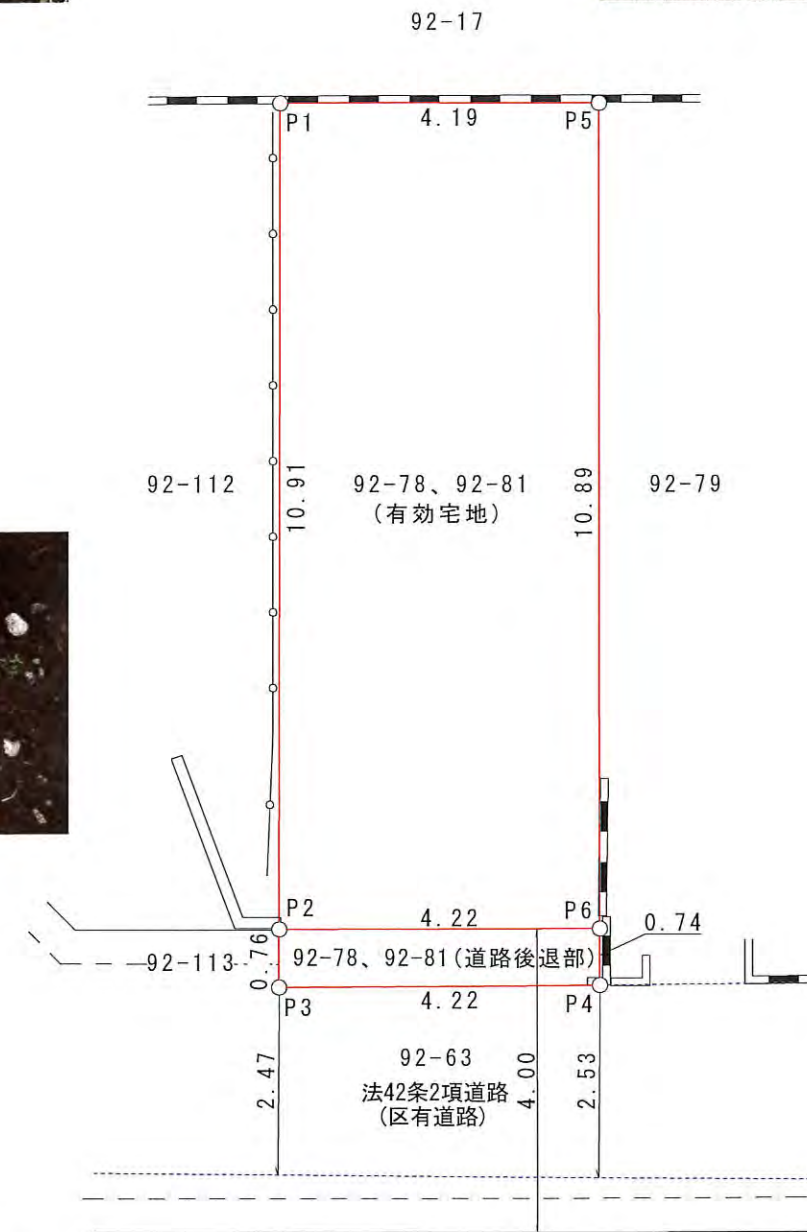
P2境界標(新設鉄)



P3境界標(新設民石標)



P4境界標(新設鉄)



※方位は真北測定によるものではありません。

東京都国分寺市西元町二丁目9番22号
 土地家屋調査士法人森事務所 社員
 土地家屋調査士 田中耕太郎
 法人登録番号 01-0006
 電話 03(3332)3003



受託番号	J-22995
作成年月日	令和 3年 11月 26日
縮尺	城西事務所
1/100	担当補助者 坂田 竜一

(単位:m)

P4 境界標(新設鉄)



P1 境界標(新設金属標)



P5 境界標(既設民石標)



P2 境界標(新設鉄)



P3 境界標(新設民石標)

