

東池袋2丁目新築投資用マンション

JR山手線 池袋駅 徒歩8分

東京メトロ有楽町線 東池袋駅 徒歩12分

真北

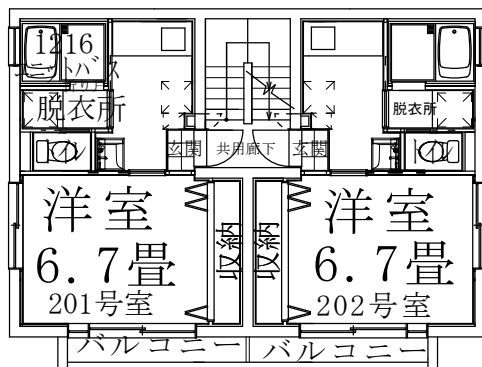


↑
物件はこちら

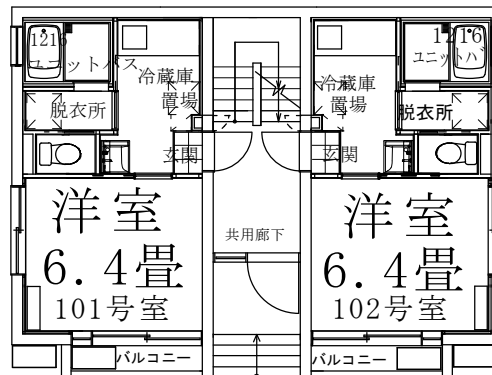
3億2000万円 所有権

※令和4年 8月末完成予定、10月上旬入居開始
(モデルルーム複数有、現在内見可)

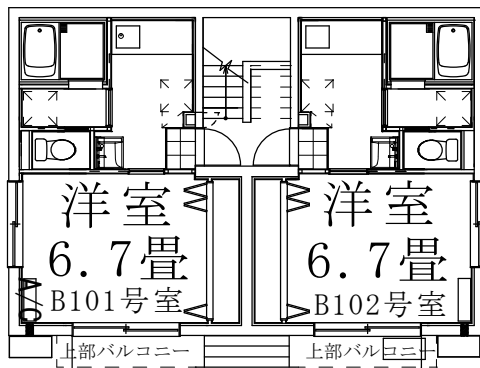
延べ床面積：316.80㎡



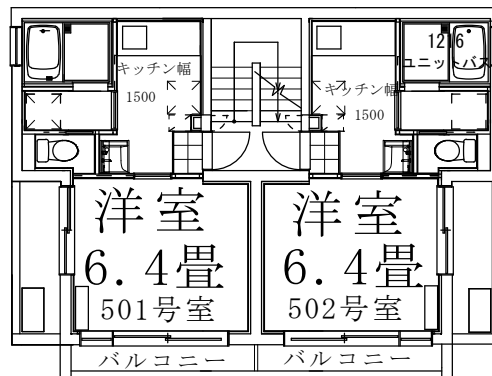
▲ 2, 3, 4 階 ▲



▲ 1階 ▲



▲ B1階 ▲



▲ 5階 ▲

階	賃料	管理費
5階	95,000円	5,000円
4階	98,000円	5,000円
3階	98,000円	5,000円
2階	98,000円	5,000円
1階	91,000円	5,000円
B1階	90,000円	5,000円

利回り4.5%

※月額賃料・管理費合計
120万円×12か月/3200万円
=4.5%

業者様へ

御案内頂く際は、
下記メールアドレスにて
お名刺をお送り頂くよう
お願い申し上げます。

[sakurakoi do@castl e. ocn. ne. jp]

※仲介手数料なし

▽物件概要▽

所在地：東京都豊島区東池袋2丁目63番8号

敷地面積：94.66㎡

用途地域：商業地域

容積率：240% 建蔽率：80% 防火地域
南側私道幅員約4.0mに約10.5m接道

参考仕様

システムキッチン 無水両面焼き 引き戸収納 取っ手レス
1216ユニットバス 追い焚き機能・浴室乾燥付き
水廻り機器・室内建具：LIXIL
※リビング床暖付き

総タイル仕上げの外壁

床暖房有り、全室、100年コンクリート使用

売主：さくら建設株式会社 中野区中野4-7-2 SHビル2階 電話番号：03-5942-9551
F A X：03-5942-9552

狭小物件の設計、施工、販売、買取 宅建免許番号 東京都知事 (3) 第86674号

他の当社売主物件はこちらのホームページアドレスをご覧ください。 <http://sakurakensetsu.fudousan-web.jp/>

注文住宅の設計・施工も承っております。



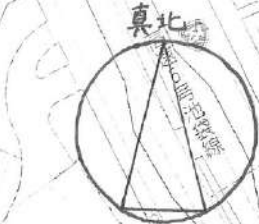
計画建築物所在地：東京都豊島区東池袋二丁目 51 番 8、51 番 17 (地番)
 東京都豊島区東池袋二丁目 63 番 8 号 (住所表示)

第一種住居地域
 建蔽率：60%
 容積率：300%
 第3種高度地区
 準防火地域
 日影規制：4h-2.5h (測定面 4m)

第一種中高層住居専用地域
 建蔽率：60%
 容積率：300%
 第3種高度地区
 準防火地域
 日影規制：4h-2.5h (測定面 4m)

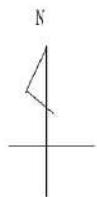
商業地域
 建蔽率：80%
 容積率：700%
 防火地域

第一種住居地域
 建蔽率：60%
 容積率：300%
 第3種高度地区
 準防火地域
 日影規制：4h-2.5h (測定面 4m)



工事名	(仮称)豊島区東池袋二丁目共同住宅新築工事	図面名	案内図	縮尺	記録	21.01.20	図面番号	A-01
-----	-----------------------	-----	-----	----	----	----------	------	------

イ 50-17 ハ 53-19 ホ 53-35
 ロ 52-6 ニ 53-30 ヘ 53-49



請求部	所在	豊島区東池袋二丁目				地番	51番8		
出力尺	1/600	精度区分	座標系番号又は記号	分類	地図に準ずる図面		種類	旧土地台帳附属地図	
作成年月日	昭和49年2月1日			備付年月日(原図)			補記事項		