

中野区上高田二丁目建設条件付き売地

JR中央線・総武線・東西線 中野駅 徒歩14分

●参考プラン●

延べ床面積：72.89㎡

土地：3,500万円 所有権
建物：2,200万円(税別)



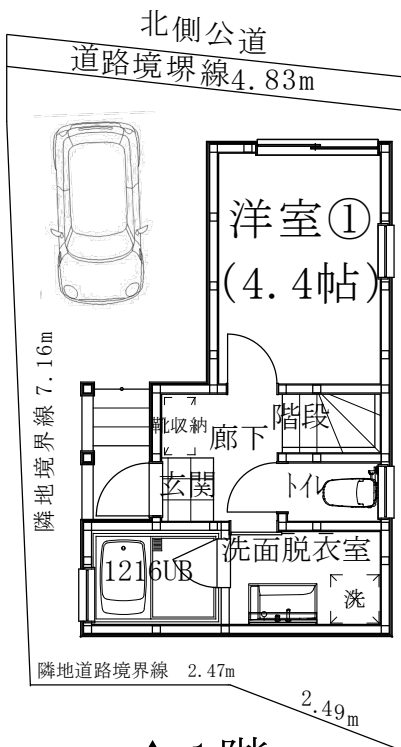
物件はこちら▲

▽物件概要▽

所在：中野区上高田二丁目40番8
敷地面積：36.14㎡
用途地域：近隣商業地域
容積率：300% 建蔽率：80%
北側公道約3.3mに約4.8m接道

参考仕様

システムキッチン 無水両面焼き 引き戸収納 取っ手レス
1216ユニットバス 浴室乾燥機能 追い焚き機能付き
水回り機器：全てタカスタンダート 室内建具：LIXIL製品
※リビングに床暖房付き 床：無垢材

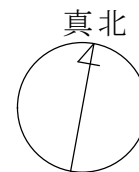


▲ 1階

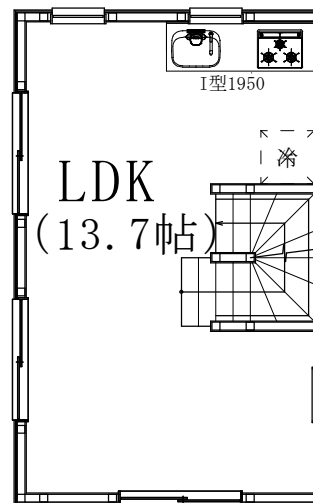
業者様へ

御案内頂く際は、
下記メールアドレスにて
お名刺をお送りくださいますよう
お願い致します。

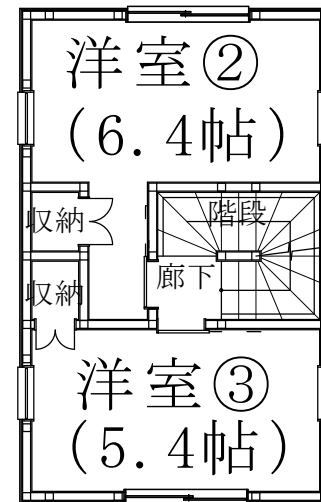
[sakurakoi do@castl e. ocn. ne. jp]



※真北測定器による現地測定



▲ 2階



▲ 3階

3LDK + P

ルーフバルコニー・ロフト有り

耐震等級3物件

※住宅性能証明書発行には別途110,000円(税込み)
頂いております。

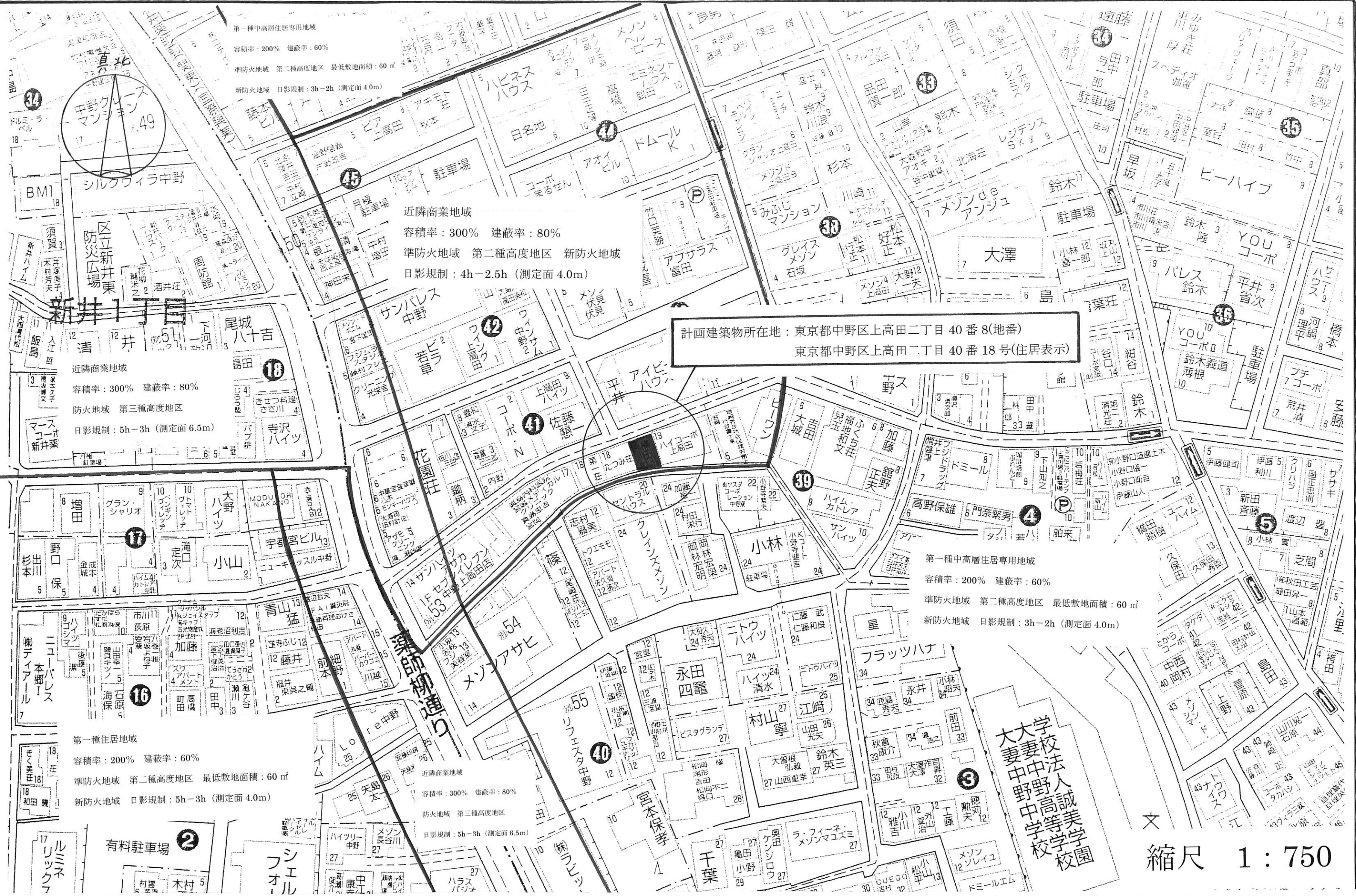
※仲介手数料なし

売主：さくら建設株式会社 中野区中野4-7-2 SHビル2階 電話番号：03-5942-9551
FAX：03-5942-9552

狭小物件の設計、施工、販売、買取 宅建免許番号 東京都知事(4)第86674号

注文住宅の設計・施工も承っております。

他の当社売主物件はこちらのホームページアドレスをご覧ください。http://sakurakensetsu.fudousan-web.jp/

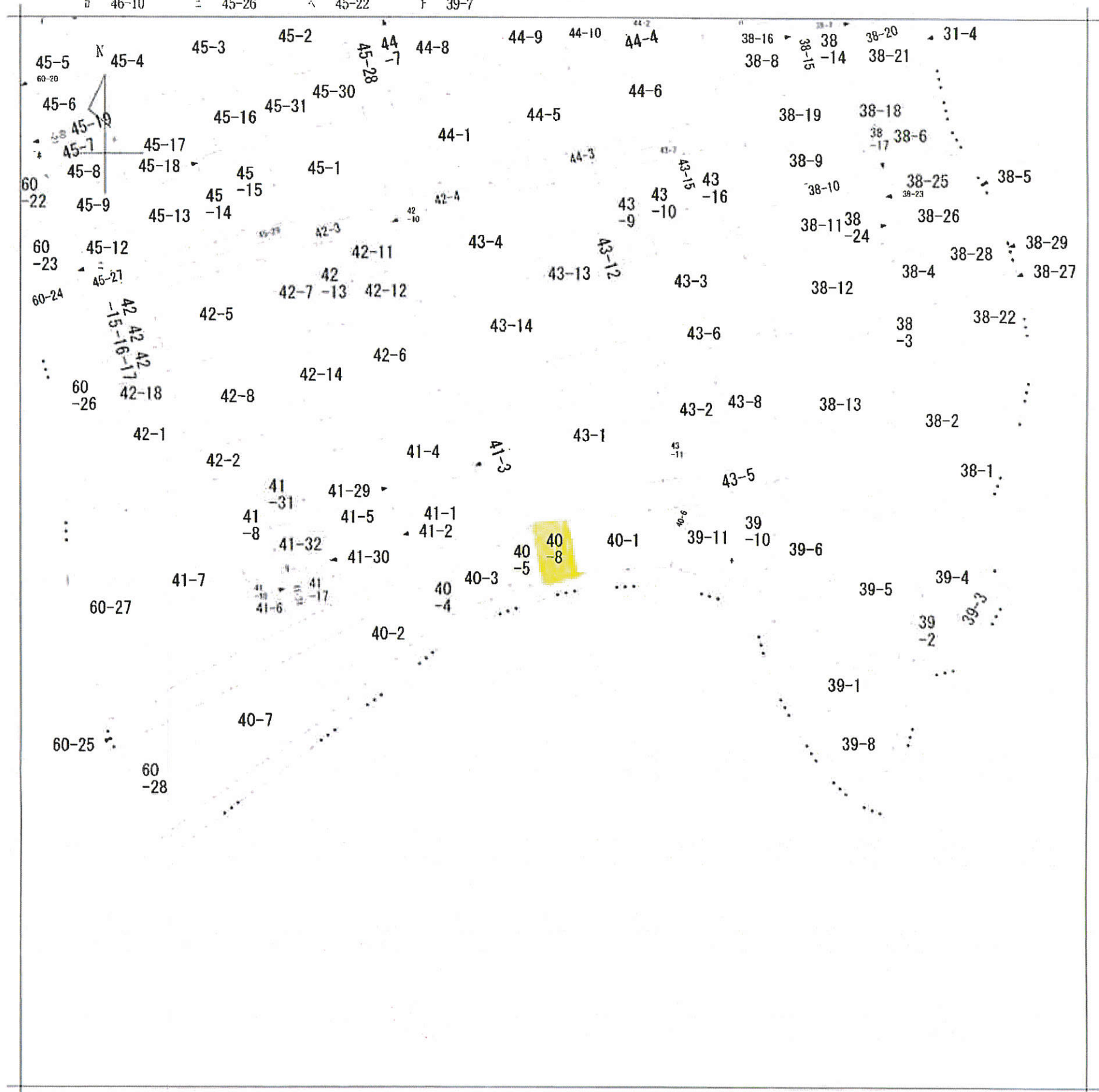


計画建築物所在地: 東京都中野区上高田二丁目40番8号(地番)
 東京都中野区上高田二丁目40番18号(住居表示)

二級建築士事務所 さくら建設株式会社	事務所登録 (知事) 第14516号 建築士登録 第61542号 小井戸 正昭	工事名 (仮称)中野区上高田二丁目II新築工事	図面名 案内図	縮尺 1:750	記録 22.01.11	図面番号 A-01
--------------------	--	----------------------------	------------	-------------	----------------	--------------

表示年月日：2021/05 17

△ 46-9 △ 31-3 △ 45-21 △ 45-20 △ 41-21
 □ 46-10 □ 45-26 □ 45-22 □ 39-7



地番区域見出
 上高田2丁目

請求部	所在	中野区上高田二丁目			地番	40番8		
出力尺	1/600	精度分	座標系 番号又は 記号	分類	地図に準ずる図面		種類	旧土地台帳附属地図
作成年月日	備付年月日 (原図)			補記事項				

A-02

図面番号

22.01.11

記録

縮尺 1:600

縮尺

図名

図名 (仮称)中野区上高田二丁目Ⅱ新築工事

工事名

事務所登録(知事)第14516号 正昭
 建築士登録 第61542号 小井戸

二級建築士事務所 さくら建設株式会社