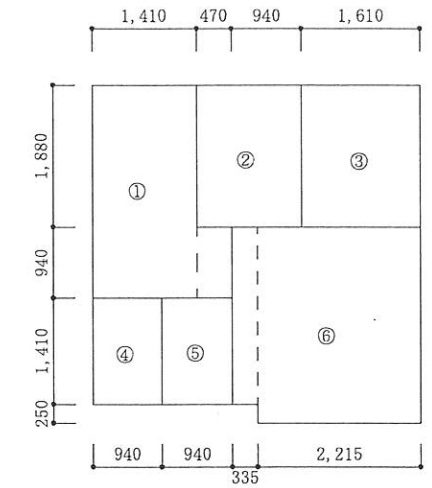
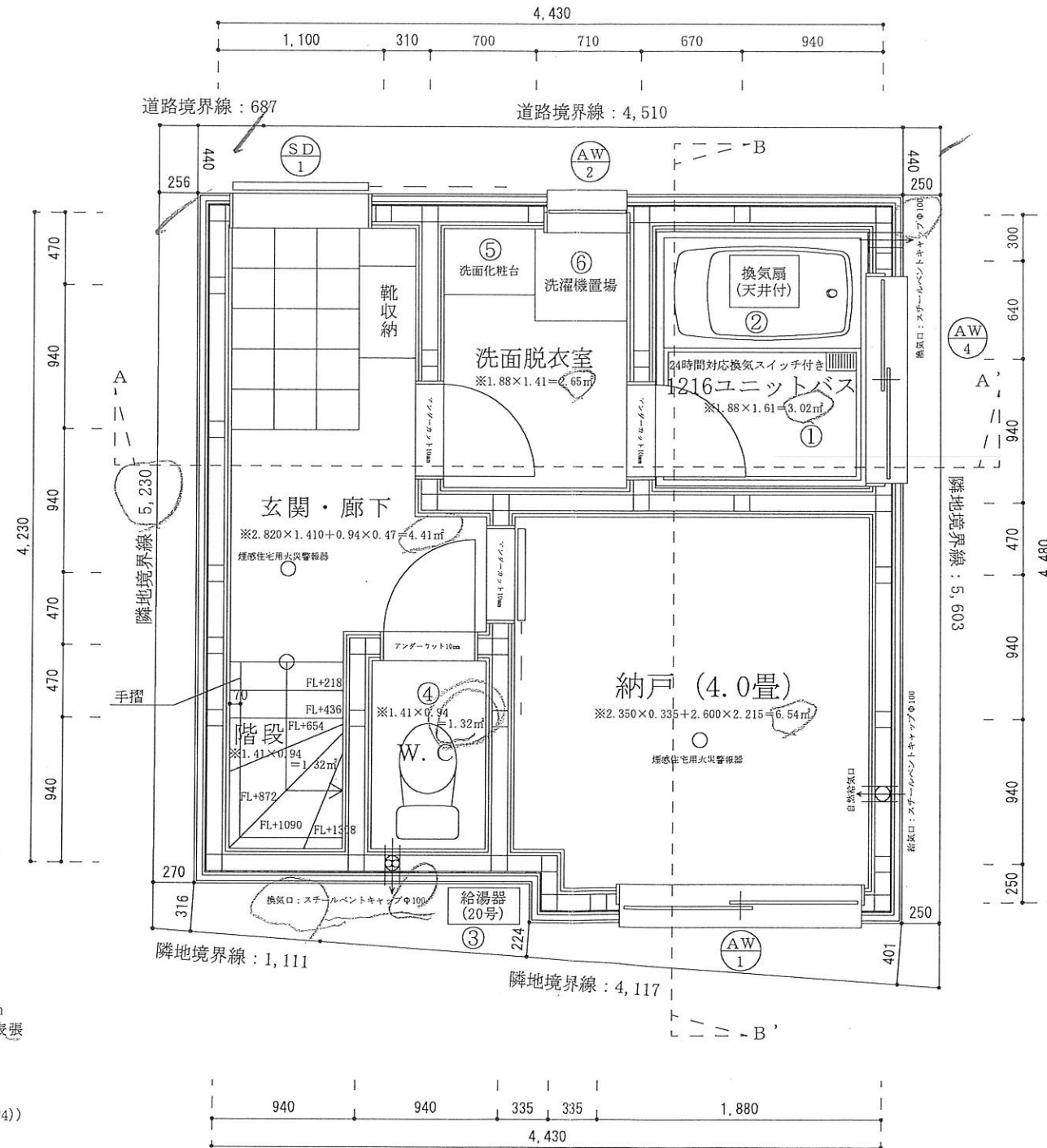


※真北測定器による現地測定



居室等床面積求積図 (S=1/100)

- ① 玄関・廊下
2.820×1.410+0.94×0.47=4.418㎡
- ② 洗面脱衣室
1.880×1.410=2.650㎡
- ③ ユニットバス
1.880×1.610=3.026㎡
- ④ 階段
1.410×0.94=1.325㎡
- ⑤ トイレ
1.410×0.94=1.325㎡
- ⑥ 納戸
2.350×0.335+2.600×2.215=6.546㎡
- 合計：19.29㎡

建具表

	高さ	幅	防火設備認定番号
SD 1	2000	710	EB-2651-2
AW 1	1100	1600	EB-2718-1
AW 2	700	600	EB-1967-1
AW 4	500	1350	EB-2718-1

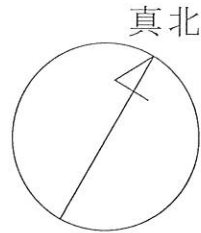
※全てのガラスは網入りガラスとする。(防火設備)
※開口サイズは枠内寸法

耐火リスト

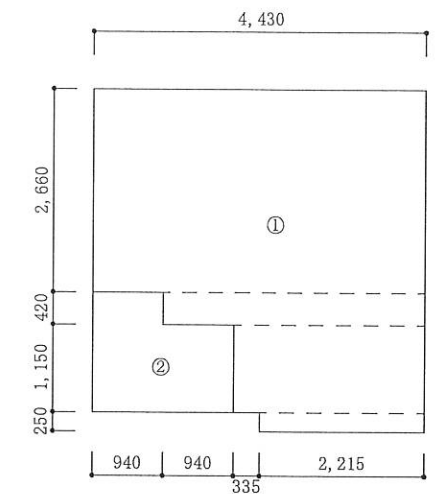
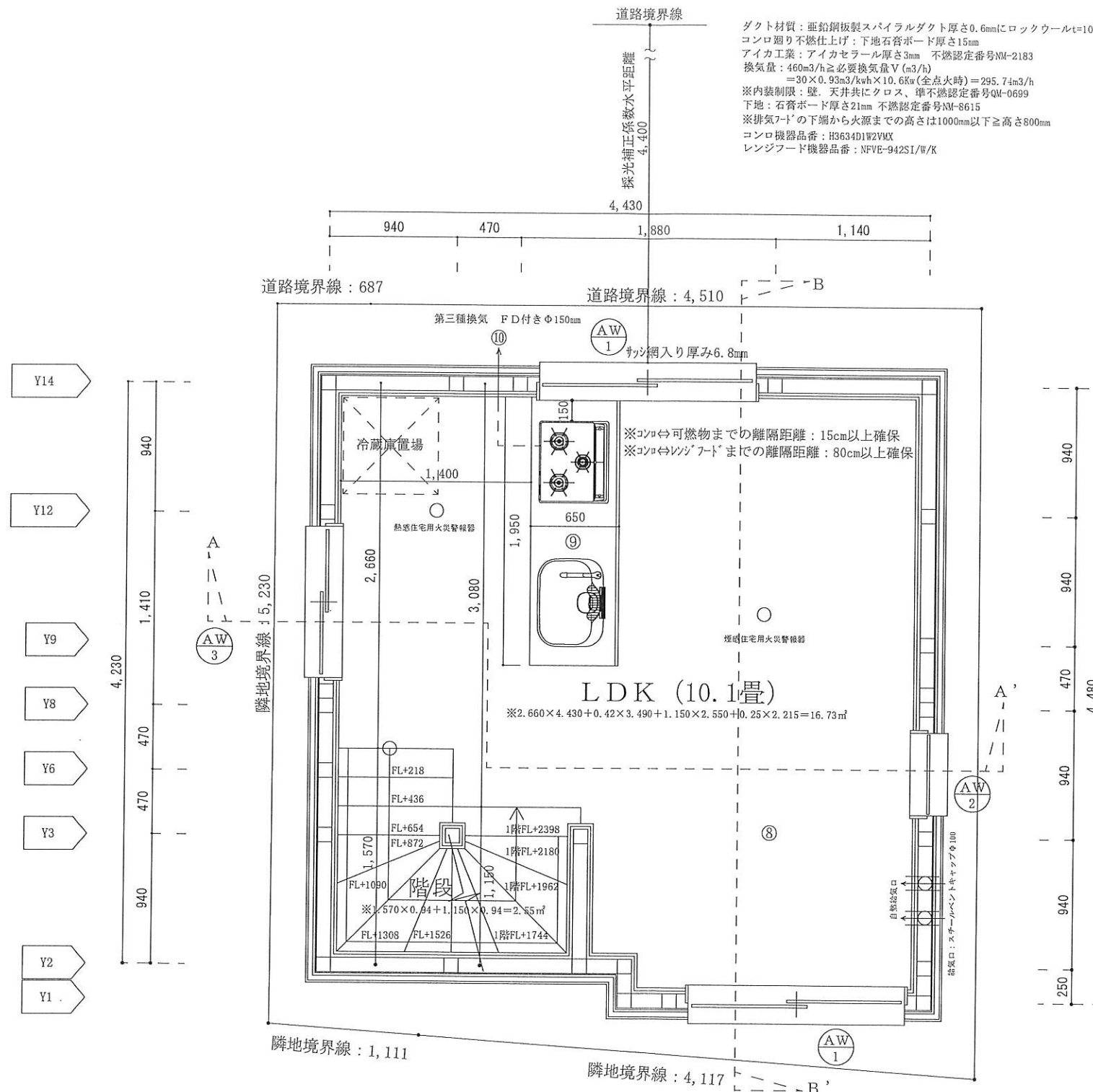
- 外壁/軒裏(一時間耐火)：グラスウール断熱材充填厚さ100mm/化粧窯業系サイディング15mm
ALCパネル37mm・木質系ボード(構造用合板厚さ9mm)(FRM-0177)表張
強化石膏ボード21mm重ね張り(FP060BE-0031)
- 間仕切り壁(一時間耐火)：両面強化石膏ボード重ね張り(15mmと21mm)(FP060BP-0019)
- 床(一時間耐火)：強化石膏ボード重上張(21mmと21mm)・木質系ボード上張
(厚さ24mmの構造用合板・強化石膏ボード重ね下張(21mmと21mm)(FP060FL-0094))
- 屋根・ルーフバルコニー(30分耐火)：人造鉱物繊維断熱材充填(グラスウール厚さ100mm)
木質系ボード表張(構造用合板24mm)・強化石膏ボード重張(12.5mmと15mm)(FP030RF-0158)
- 階段(30分耐火)：両面強化石膏ボード重張(表面上張12.5mm表面下張15mm、
裏面下張12.5mm裏面上張15mm)(FP030ST-0005)
- 柱(一時間耐火)：強化石膏ボード21mm重張被覆(FP060CN-0542)/木製柱
- 梁(一時間耐火)：強化石膏ボード21mm重張被覆(FP060BM-0344)/木製梁

※外壁を貫通する給排水電線管等については、
隙間を不燃材料で埋め、貫通処理を施すこと。

二級建築士事務所 さくら建設株式会社	事務所登録(知事)第14516号 建築士登録 第61542号 小井戸 正昭	工事名 (仮称)文京区根津一丁目新築工事	図面名 一階平面図	縮尺 1:40	記録 23.03.31	図面番号 A-04
--------------------	--	-------------------------	--------------	------------	----------------	--------------



※真北測定器による現地測定



居室等床面積積算図 (S=1/100)

①LDK
 $2.660 \times 4.430 + 0.42 \times 3.490 + 1.150 \times 2.550 + 0.25 \times 2.215 = 16.735 \text{ m}^2$

②階段
 $1.570 \times 0.94 + 1.150 \times 0.94 = 2.556 \text{ m}^2$

合計：19.291 m²

LDK採光・換気・排煙計算

※採光上補正係数：(道路幅員4,000+道路境界線最少後退距離440) / 二階窓中心垂直距離3,195×6-1.4=6.93→3

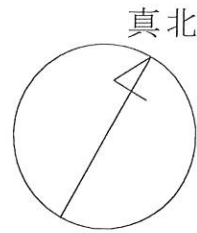
- 採光検討式 (検討箇所：北側AW/1)
 $(1.100 \times 1.600 \times \text{補正値}3) = 5.28 \text{ m}^2 \geq \text{LDK床面積}16.73 \text{ m}^2 / 7 = 2.39 \text{ m}^2$
- 排煙・換気検討式 (検討箇所：北側AW/1)
 排煙計算：窓排煙有効幅800×高さ700=0.56 m²
 $\geq \text{LDK床面積}16.73 \text{ m}^2 / 50 = 0.34 \text{ m}^2$
 換気計算：窓換気有効幅800×高さ1,100=0.88 m²
 $\geq \text{LDK床面積}16.73 \text{ m}^2 / 20 = 0.84 \text{ m}^2$

※外壁を貫通する給排水電線管等については、隙間を不燃材料で埋め、貫通処理を施すこと。

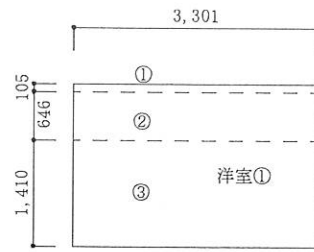
建具表

	高さ	幅	防火設備認定番号
AW 1	1100	1600	EB-2718-1
AW 2	700	600	EB-1967-1
AW 3	1100	1100	EB-2718-1

※全てのガラスは網入りガラスとする。(防火設備)
 ※開口サイズは枠内寸法

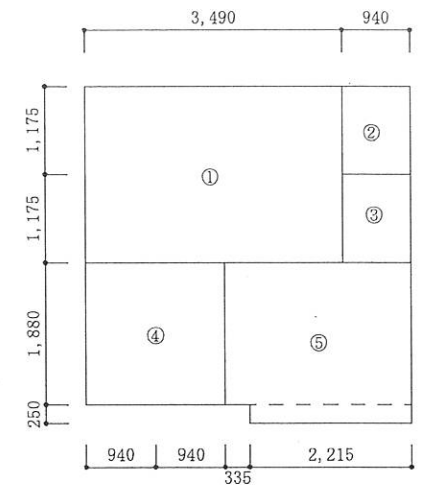


※真北測定器による現地測定



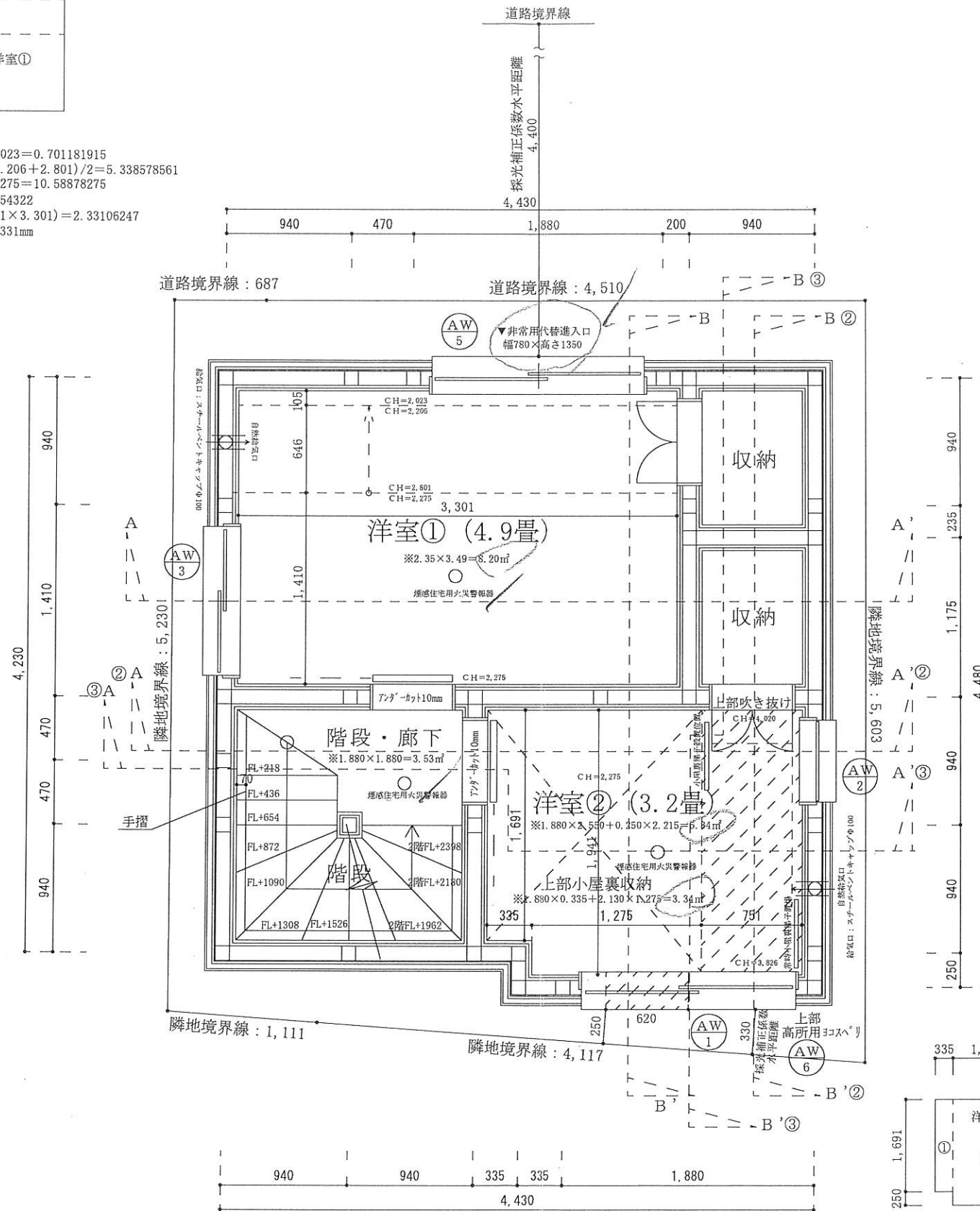
洋室①平均天井高さ

- ① $0.105 \times 3.301 \times 2.023 = 0.701181915$
- ② $0.646 \times 3.301 \times (2.206 + 2.801) / 2 = 5.338578561$
- ③ $1.410 \times 3.301 \times 2.275 = 10.58878275$
- ①+②+③ = 16.62854322
- $16.62854322 / (2.161 \times 3.301) = 2.33106247$
- ∴平均天井高さ 2.331mm



居室等床面積求積図 (S=1/100)

- ①洋室① $2.350 \times 3.490 = 8.201\text{m}^2$
- ②収納 $1.175 \times 0.94 = 1.104\text{m}^2$
- ③収納 $1.175 \times 0.94 = 1.104\text{m}^2$
- ④階段・廊下 $1.880 \times 1.880 = 3.534\text{m}^2$
- ⑤洋室② $1.880 \times 2.550 + 0.250 \times 2.215 = 5.347\text{m}^2$
- 合計 : 19.29m²



洋室①採光・換気・排煙計算

※採光上補正係数：(道路幅員4,000+道路境界線最少後退距離440) / 三階窓中心垂直距離952×6-1.4=26.5⇒3

- 採光検討式 (検討箇所：北側AW/5) $(1.350 \times 1.600 \times \text{補正値}3) = 6.48\text{m}^2 \geq \text{洋室①床面積}8.20\text{m}^2 / 7 = 1.17\text{m}^2$
- 排煙・換気検討式 (検討箇所：北側AW/3)
 - 排煙計算：窓排煙有効幅550×高さ670=0.36m² $\geq \text{洋室①床面積}8.20\text{m}^2 / 50 = 0.16\text{m}^2$
 - 換気計算：窓換気有効幅800×高さ1,350=1.08m² $\geq \text{洋室①床面積}8.20\text{m}^2 / 20 = 0.41\text{m}^2$

洋室②採光・換気・排煙計算

※採光上補正係数：水平距離330/三階窓中心垂直距離691×6-1.4=1.46

- 採光検討式 (検討箇所：上部高所用コブスベ) $(1.100 \times 0.600 \times \text{補正値}1.4) = 0.92\text{m}^2 \geq \text{洋室②床面積}5.34\text{m}^2 / 7 = 0.77\text{m}^2$
- 排煙・換気検討式 (検討箇所：南側AW/1)
 - 排煙計算：窓排煙有効幅620×高さ700=0.43m² $\geq \text{洋室②床面積}5.34\text{m}^2 / 50 = 0.11\text{m}^2$
 - 換気計算：窓換気有効幅620×高さ1,100=0.68m² $\geq \text{洋室②床面積}5.34\text{m}^2 / 20 = 0.27\text{m}^2$

※外壁を貫通する給排水電線管等については、隙間を不燃材料で埋め、貫通処理を施すこと。

建具表

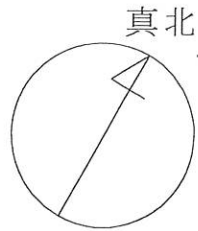
高さ	幅	防火設備認定番号	
AW 1	1100	1600	EB-2718-1
AW 2	700	600	EB-1967-1
AW 3	1100	1100	EB-2718-1
AW 5	1350	1600	EB-2718-1
AW 6	1100	600	EB-1967-1

※全てのガラスは網入りガラスとする。(防火設備)
※開口サイズは枠内寸法

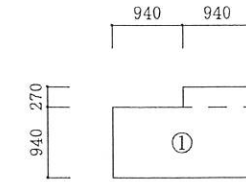
洋室②平均天井高さ

- ① $1.691 \times 0.335 \times 2.275 = 1.288753375$
- ② $1.941 \times 1.275 \times 2.275 = 5.630113125$
- ③ $1.941 \times 0.751 \times (4.020 + 3.826) / 2 = 5.718521793$
- ①+②+③ = 12.63738829
- $12.63738829 / (1.691 \times 0.335) + (1.941 \times 2.026) = 2.808963309$
- ∴平均天井高さ 2.808m

二級建築士事務所 さくら建設株式会社	事務所登録 (知事) 第14516号 建築士登録 第61542号 小井戸 正昭	工事名 (仮称)文京区根津一丁目新築工事	図面名 三階平面図	縮尺 1:40	記録 23.03.09	図面番号 A-06
--------------------	--	----------------------	-----------	---------	-------------	-----------

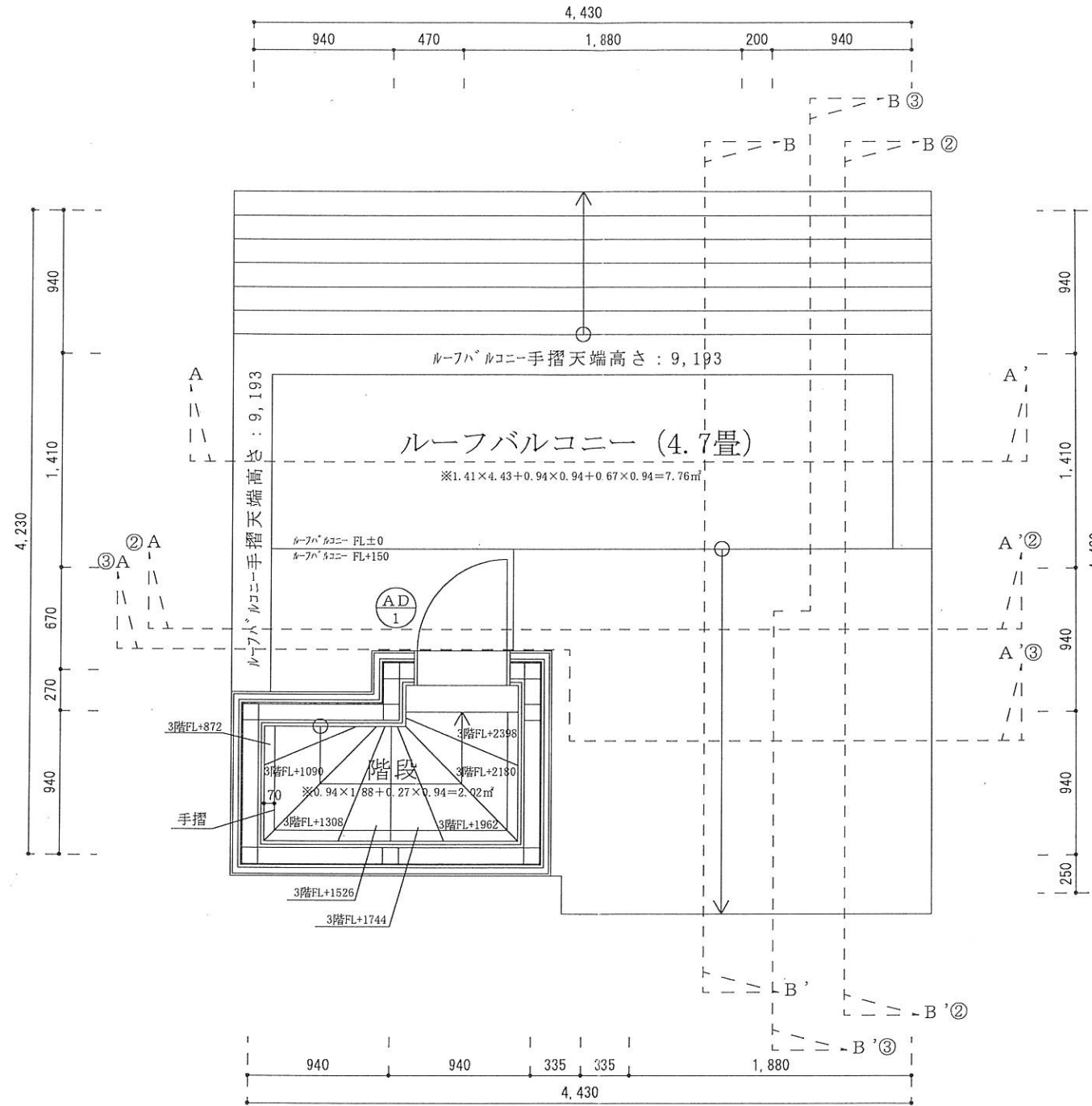


※真北測定器による現地測定



階段床面積求積図
(S=1/100)

①階段
 $0.94 \times 1.88 + 0.27 \times 0.94 = 2.021\text{m}^2$

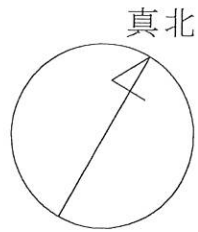


建具表

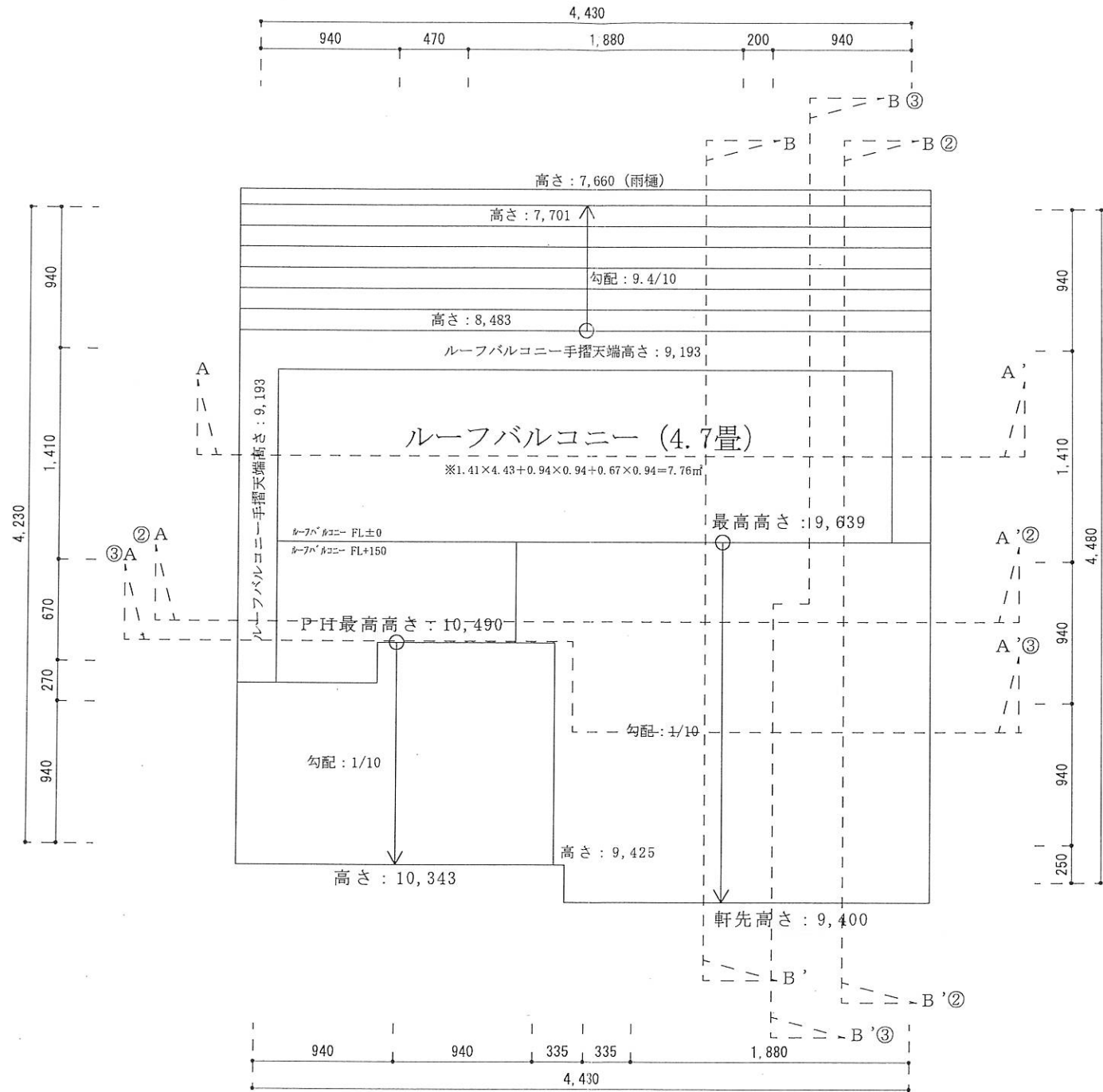
	高さ	幅	防火設備認定番号
AD 1	1800	600	EB-1718-3

※全てのガラスは網入りガラスとする。(防火設備)
※開口サイズは枠内寸法

二級建築士事務所 さくら建設株式会社	事務所登録 (知事) 第14516号 建築士登録 第61542号 小井戸 正昭	工事名 (仮称)文京区根津一丁目新築工事	図面名 PH階平面図	縮尺 1:40	記録 23.03.09	図面番号 A-07
--------------------	--	-------------------------	---------------	------------	----------------	--------------



※真北測定器による現地測定



二級建築士事務所 さくら建設株式会社	事務所登録 (知事) 第14516号 建築士登録 第61542号 小井戸 正昭	工事名 (仮称)文京区根津一丁目新築工事	図面名 屋根平面図	縮尺 1:40	記録 23.02.01	図面番号 A-08
--------------------	--	-------------------------	--------------	------------	----------------	--------------