

# 〇〇新築賃貸マンション〇〇

吉祥寺東町1丁目マンション

延床面積：254.36㎡

## Access

JR中央線/JR総武線  
東京メトロ東西線 吉祥寺駅 徒歩 13分



- 所在地：東京都武蔵野市吉祥寺東町1丁目23-20
- 地番：武蔵野市吉祥寺東町1丁目354番地17
- 敷地面積：110.84㎡

■用途地域：第一種中高層住居専用地域  
準防火地域

- 建蔽率/容積率：60%/200%
- 北東側公道幅員約5.4mに約8.0m接道

## Life Information

現地から徒歩基準

- 武蔵野市立第三中学校：2分
- 東町くすのき公園：3分
- 東京女子大学：5分
- 東急百貨店(吉祥寺店)：16分

# 101号室 賃料 9.5万円



- 管理費 6,000円
- 敷金 新賃料1か月
- 礼金 新賃料1か月
- 専有面積 24.71㎡

BL面積：2.7㎡  
1K



## 内見可能

※内見の際は、お名刺をFAXまたはメールにてご送付ください。

## Company Info

お問い合わせ方法

全ての方対象にメールにて  
ご連絡いただきますようお願い申し上げます。

【sakurakoido@castle.ocn.ne.jp】

※弊社広告掲載は一切お断りしております。

会社名：さくら建設株式会社  
所在：東京都中野区中野4丁目7-2  
SHビル2階  
代表：小井戸 正昭(コイド マサアキ)  
宅建免許番号 東京都知事(4)第86674号  
TEL:03-5942-9551  
FAX:03-5942-9552

～仲介手数料について～  
貸主：100% 借主：0%  
客付：100%

注文住宅の設計・施工  
狭小物件の設計・施工・売買  
承っております。

自社HP

◀<https://sakurakensetsu.net>▶

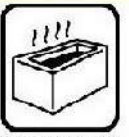
## Equipment ~ 設備 ~



※床暖房



浴室乾燥機



湯沸機能付きバス



都市ガス

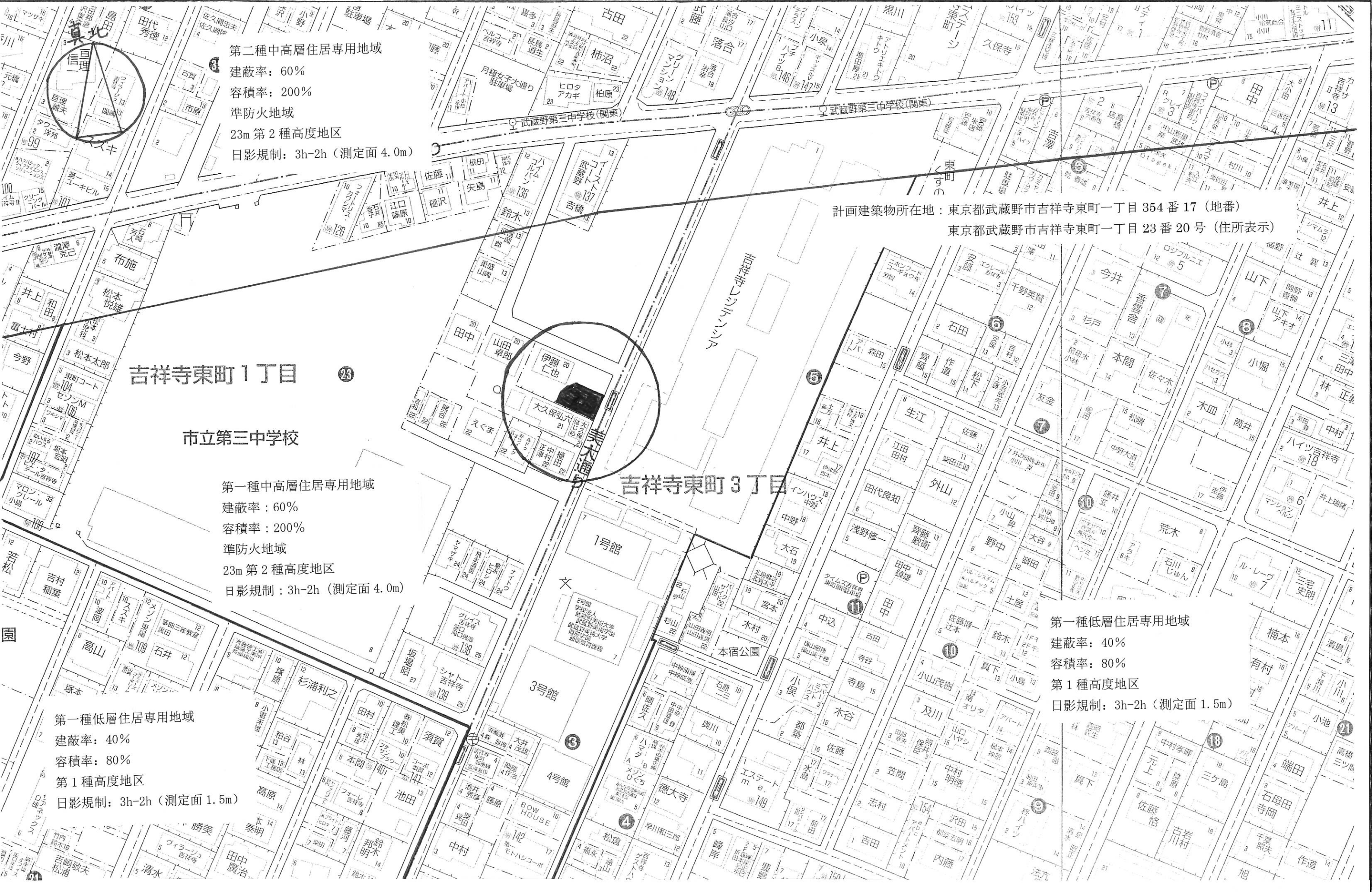


システムキッチン



全室フローリング  
床材：無垢材

※全洋室床暖付  
※水廻り・室内建具：LIXIL



第二種中高層住居専用地域  
 建蔽率：60%  
 容積率：200%  
 準防火地域  
 23m 第2種高度地区  
 日影規制：3h-2h（測定面 4.0m）

計画建築物所在地：東京都武蔵野市吉祥寺東町一丁目 354 番 17（地番）  
 東京都武蔵野市吉祥寺東町一丁目 23 番 20 号（住所表示）

吉祥寺東町1丁目

市立第三中学校

第一種中高層住居専用地域  
 建蔽率：60%  
 容積率：200%  
 準防火地域  
 23m 第2種高度地区  
 日影規制：3h-2h（測定面 4.0m）

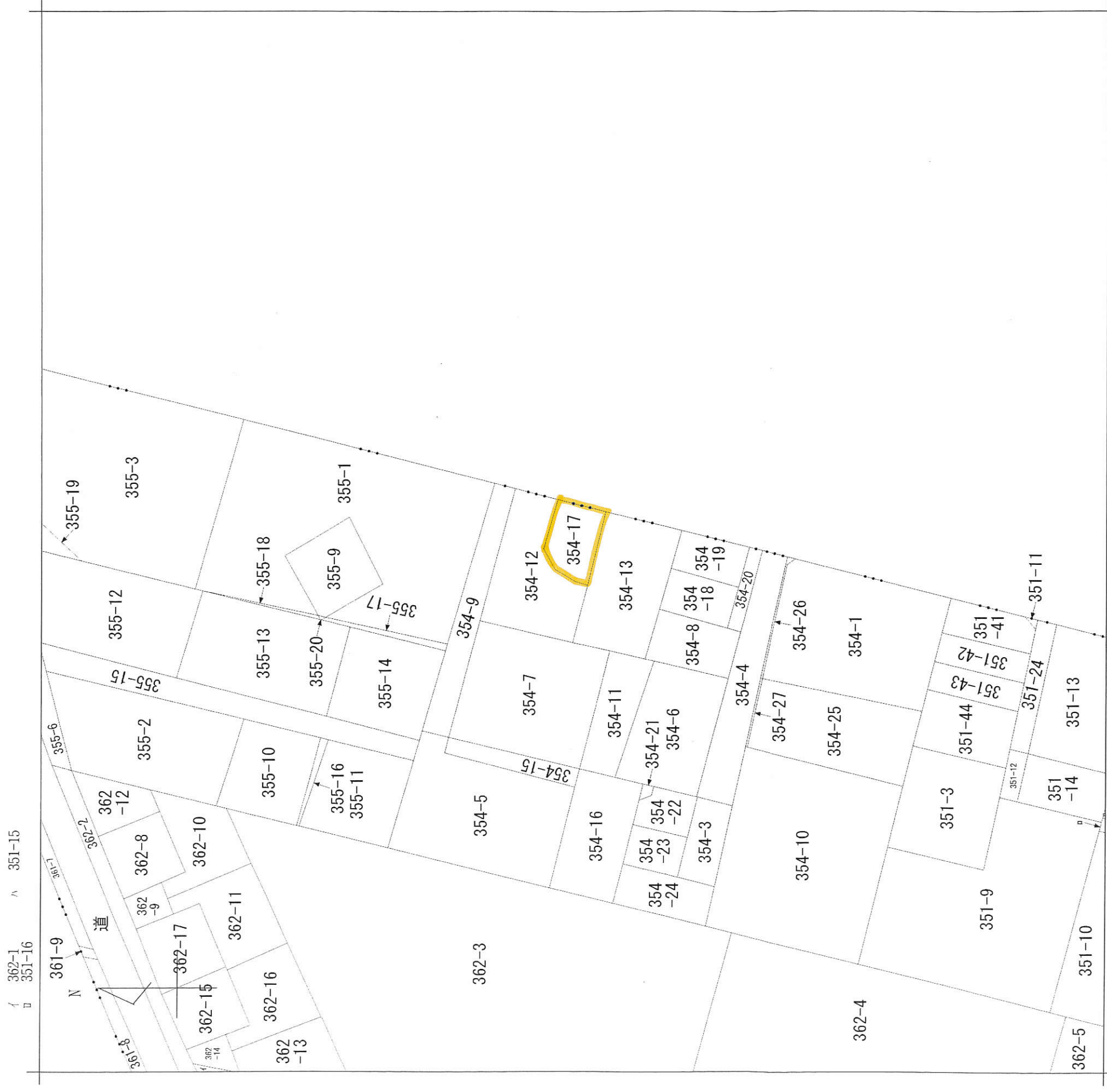
吉祥寺東町3丁目

第一種低層住居専用地域  
 建蔽率：40%  
 容積率：80%  
 第1種高度地区  
 日影規制：3h-2h（測定面 1.5m）

第一種低層住居専用地域  
 建蔽率：40%  
 容積率：80%  
 第1種高度地区  
 日影規制：3h-2h（測定面 1.5m）

二級建築士事務所 さくら建設株式会社	事務所登録（知事）第14516号 建築士登録 第61542号 小井戸 正昭	工事名 （仮称）武蔵野市吉祥寺東町一丁目 共同住宅新築工事	図面名 案内図	縮尺	記録 21.03.05	図面番号 A-01
--------------------	------------------------------------------	-------------------------------------	------------	----	----------------	--------------

表示年月日：2021/02/22



吉祥寺東町  
1丁目  
地番区域見出

請求部分	所在	武蔵野市吉祥寺東町一丁目		地番	354番17	種類	旧土地台帳附属地図
出縮	1/600	精度分	座標系又は 番号又は 記号	分類	地図に準ずる図面	記項 補事	
作成年月日			備付 年月日 (原図)				

二級建築士事務所 さくら建設株式会社

事務所登録(知事)第14516号  
建築士登録 第61542号 小井戸 正昭

工事名

(仮称)武蔵野市吉祥寺東町一丁目共同住宅新築工事

図面名

公図

縮尺

記録

21.06.03

図番

A-02