

〇〇新築戸建て〇〇
 杉並区方南1丁目VI
 延べ床面積：60.12 m²

Access

京王線 笹塚駅徒歩 12分



- 所在地：東京都杉並区方南1丁目39-2
- 地番：東京都杉並区方南1丁目81-83, 89
- 敷地面積：35.50m²
- 用途地域：第一種低層住居専用地域・準防火地域
- 建蔽率/容積率：60%/150%
- 西側私道幅員約3.9mに約5.0m接道

Life Information

- 現地から徒歩基準
- 杉並区立あづま児童遊園：140m
 - ドン・キホーテ(環七方南町店)：400m
 - 杉並区立方南小学校：450m
 - 富士見丘中学高等学校：550m
 - 業務スーパー(笹塚店)：700m

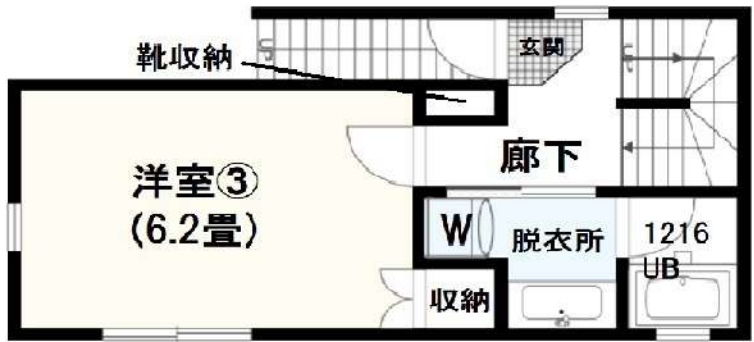
価格：5,780万円

※水道引き・地盤改良費込



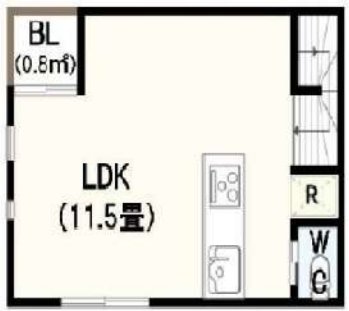
▼1階

3LDK



▼地下1階

▼2階



完成済
 内見可
 ※内見ご希望の方は、メールにてご連絡お待ちしております。

Company Info

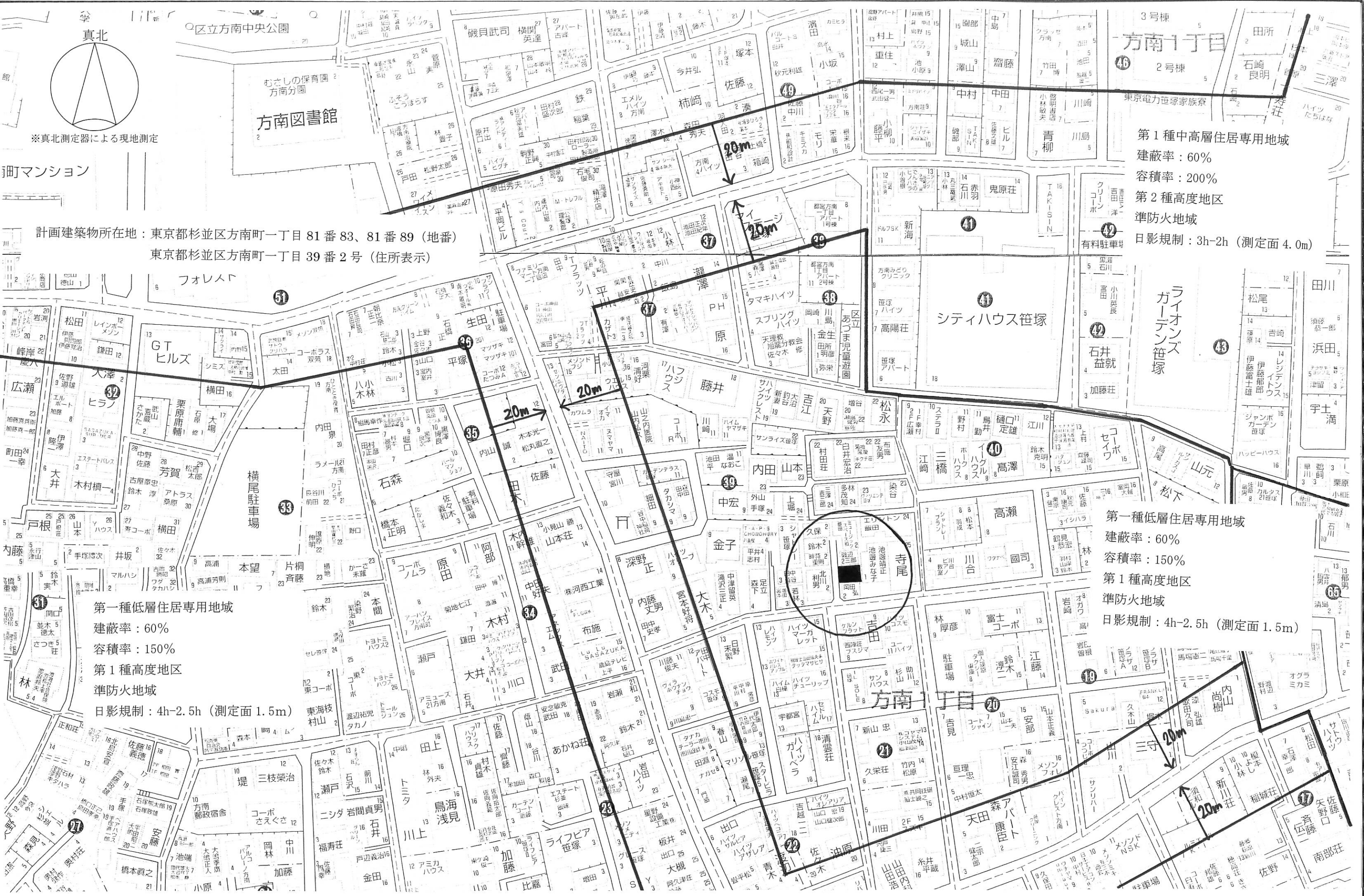
お問い合わせ方法
 全ての方対象にメールにてご連絡いただきますようお願い申し上げます。
 【sakurakoido@castle.ocn.ne.jp】
 ※弊社広告掲載は一切お断りしております。

会社名：さくら建設株式会社
 所在：東京都中野区中野4丁目7-2 SHビル2階
 代表：小井戸 正昭(コイド マサアキ)
 宅建免許番号 東京都知事(4) 第86674号
 TEL: 03-5942-9551
 FAX: 03-5942-9552

買主様、ご契約時事務手数料として別途33万円(税込)いただいております。
 注文住宅の設計・施工
 狭小物件の設計・施工・売買
 承っております。
 【https://sakurakensetsu.net/】

Equipment ~設備~

- HOT 床暖房
 - 浴室乾燥機
 - 過放熱能付きガス
 - 都市ガス
 - システムキッチン
 - ALL 全室フローリング
床：無垢材
- ※リビングのみ
 ※水廻り、室内建具全てLIXIL製品



真北
※真北測定器による現地測定

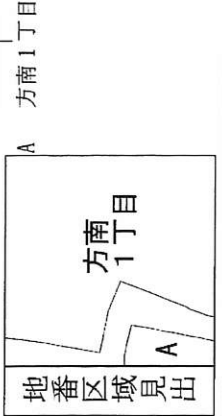
計画建築物所在地：東京都杉並区方南町一丁目 81 番 83、81 番 89 (地番)
東京都杉並区方南町一丁目 39 番 2 号 (住所表示)

第 1 種中高層住居専用地域
建蔽率：60%
容積率：200%
第 2 種高度地区
準防火地域
日影規制：3h-2h (測定面 4.0m)

第一種低層住居専用地域
建蔽率：60%
容積率：150%
第 1 種高度地区
準防火地域
日影規制：4h-2.5h (測定面 1.5m)

第一種低層住居専用地域
建蔽率：60%
容積率：150%
第 1 種高度地区
準防火地域
日影規制：4h-2.5h (測定面 1.5m)

表示年月日：2022/04/15



A 方南1丁目

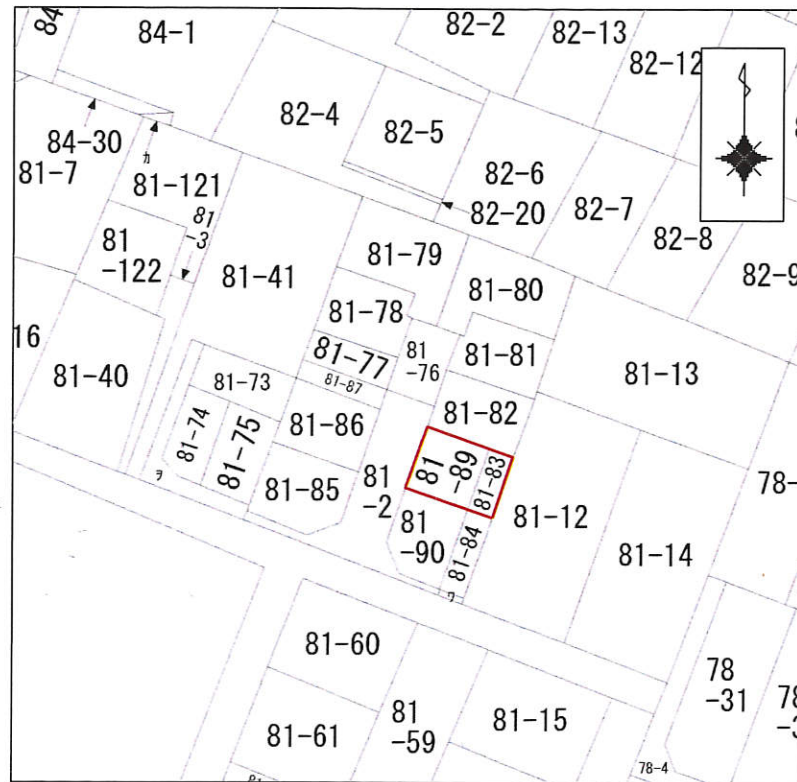
請求部分	所在		杉並区方南一丁目		地番	81番89		
出縮	1/600	精度分	座標系 番号又は 記号	分類	地図に準ずる図面		種類	旧土地台帳附属地図
作成年月日	付年月日 (原図)		補記事項					

土地確定測量図

土地の所在地

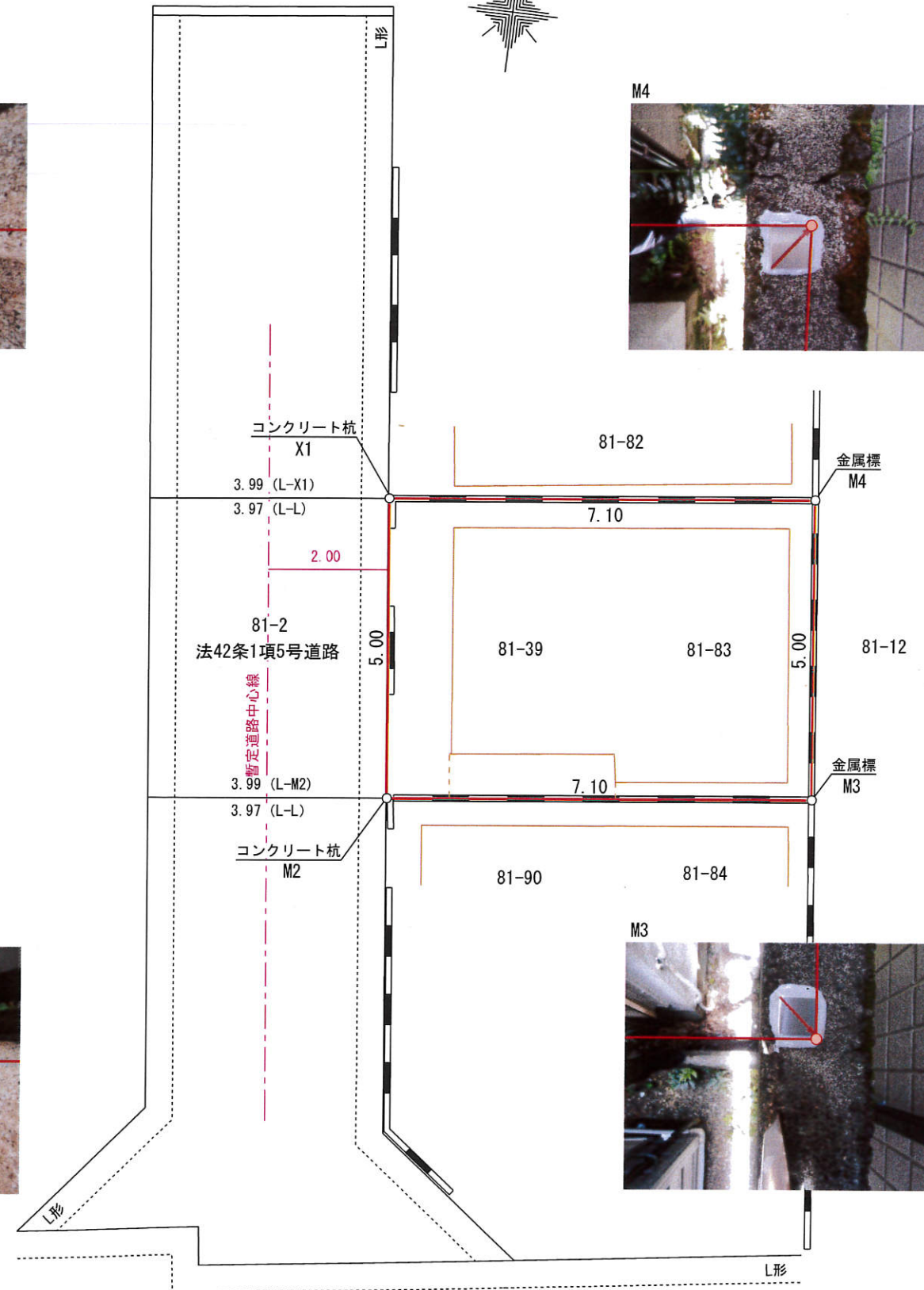
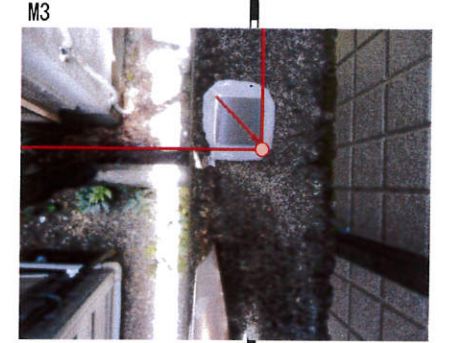
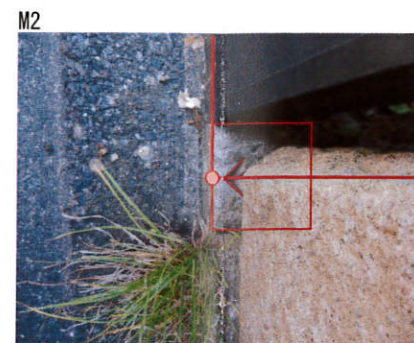
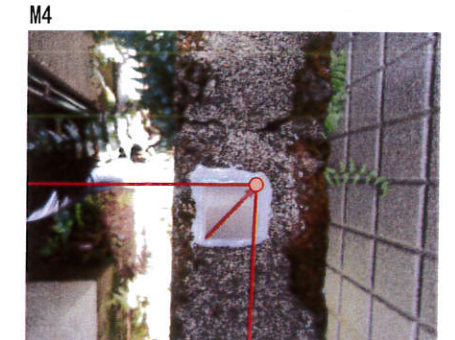
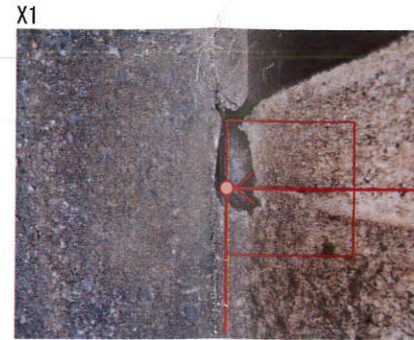
杉並区方南一丁目81番83、81番89

公図写 S=1/600



座標求積表

地番		81-83、81-89		
測点	X _n	Y _n	(X _{n+1} - X _n - 1) Y _n	
X1	504.889	500.067	-2901.388734	
M2	499.921	500.651	-2070.191885	
M3	500.754	507.703	2945.692806	
M4	505.723	507.125	2096.961875	
		倍面積	71.074062	
		面積	35.5370310	
		地積	35.53 m ²	
		坪数	10.74	



東京都豊島区池袋二丁目30番13号7F 3-1202
 桜測量設計株式会社【池袋店】
 代表取締役 神山 勝
 登録第(2)-34703号
 池袋店電話 03(6907)8771

図面番号	No. 1822KSHH
作成年月日	令和4年8月21日
縮尺	担当者 臼杵克純
1 / 100	

(単位: m)