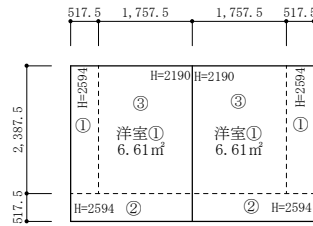


※真北測定器による現地測定

洋室①平均天井高さ算定

- ①2.594 × 2.3875 × 0.5175 = 3.204968062
- ②2.594 × 0.5175 × 2.275 = 3.053948625
- ③2.190 × 2.3875 × 1.7575 = 9.189308437
- ①+②+③=15.44822512
- 15.44822512 ÷ 6.61㎡ = 2.33709911
- ∴洋室①平均天井高さ 2.337mm



洋室②平均天井高さ算定

- ①2.594 × 2.3875 × 0.5175 = 3.204968062
- ②2.594 × 0.5175 × 2.275 = 3.053948625
- ③2.190 × 2.3875 × 1.7575 = 9.189308437
- ①+②+③=15.44822512
- 15.44822512 ÷ 6.61㎡ = 2.33709911
- ∴洋室②平均天井高さ 2.337mm

洋室①②採光検討式

採光計算：有効幅0.74 × 高さ0.90 × 3 = 2.00㎡ ≧ 洋室①+②床面積13.22㎡/7 = 1.89㎡

洋室①換気・排煙検討式

換気計算：有効幅0.5975 × 高さ0.90 = 0.54㎡ ≧ 洋室①床面積6.61㎡/20 = 0.33㎡
 排煙計算：有効幅0.5975 × 高さ0.80 = 0.48㎡ ≧ 洋室①床面積6.61㎡/50 = 0.13㎡

洋室②換気・排煙検討式

換気計算：有効幅0.5975 × 高さ0.90 = 0.54㎡ ≧ 洋室②床面積6.61㎡/20 = 0.33㎡
 排煙計算：有効幅0.5975 × 高さ0.80 = 0.48㎡ ≧ 洋室②床面積6.61㎡/50 = 0.13㎡

建具表

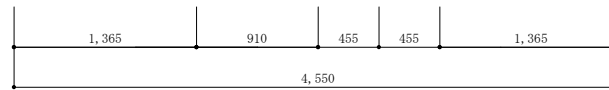
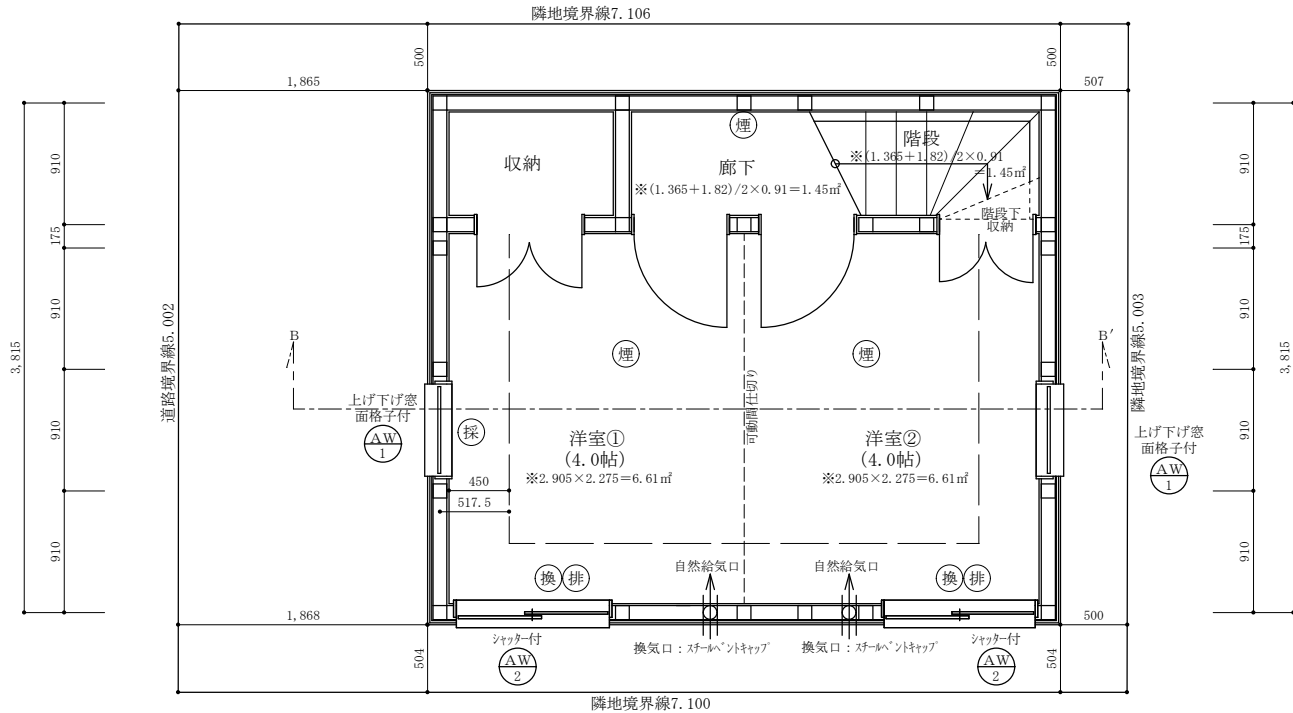
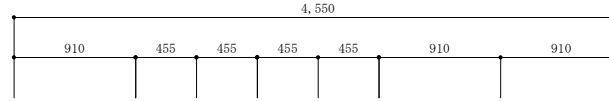
| | 高さ | 幅 |
|-----------------|-----|------|
| AW ₁ | 900 | 740 |
| AW ₂ | 900 | 1195 |

※全てのガラスは網入りガラスとする。(防火設備)
 ※防火設備認定番号は、EB-9112～EB-9117

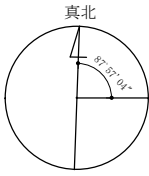
準耐火リスト

| | |
|-----------------------------|---|
| 外壁 | 日本ノボパン工業株式会社 novopanSTP II 認定番号FRM-0177 窯業系サイディング厚さ15mm(認定番号QF045DE-9226)+novopanSTP II厚さ9mm +グラスウール厚さ100mm+石膏ボード厚さ15mm |
| 天井 | 強化石膏ボード：厚さ15mm(建設省告示第1358号第3号) 仕上げ：準不燃材クロス |
| 床 | 合板厚さ24mmの上、フローリング厚さ12mm(建告1358号3-3) |
| 屋根 | 野地板厚さ24mmの上、コロニアル 不燃材料認定NM-9567 ガルバニウム鋼板 不燃材料認定番号NM-8697 ※屋根直下の天井：強化石膏ボード厚さ12.5mm(建設省告示第1358号第5号) |
| 軒裏 玄関ポーチ天井 2階床お出し部分床裏 | 木造下地の上、大建工業(株) ノキライト(認定番号QF045RS-0299) |
| 梁 | 強化石膏ボード：厚さ15mm(建設省告示第1358号第4号) 仕上げ：準不燃材クロス |
| 柱 | 日本ノボパン工業株式会社 novopanSTP II 認定番号FRM-0177 窯業系サイディング厚さ15mm(認定番号QF045DE-9226)+novopanSTP II厚さ9mm |
| 間仕切り壁 | 柱の両側に石膏ボード：厚さ15mm(建設省告示第1358号第1項2号) 仕上げ：準不燃材クロス |
| 階段 | 踏面、ササラ共に厚さ30mm、段板裏面強化石膏ボード：厚さ15mm 桁外側石膏ボード：厚さ15mm(建設省告示第1358号第6号) |
| バルコニー | 繊維混入ケイ酸カルシウム板：厚さ5mm(建設省告示1400号) 飛び火認定番号DR-0137 FRP防水2層 |
| 天窗 | 木造下地の上、ルーフィング+防水テープ、内部強化石膏ボード15mm 立上り、枠：ガルバニウム鋼板 ガラス：網入り透明ガラス |
| その他 | 全てのアルミサッシ及びガラスは防火設備とする。 認定仕様以外は平成12年建告1358号による。 |

※全ての室の床・壁・天井・開口部等は下地石膏ボード、仕上げクロス共に☆☆☆☆を採用。



| | | | | | | | |
|--------------------|--|--------|--|------------------------|----------------|--------------------|--------------------------|
| 二級建築士事務所 さくら建設株式会社 | 事務所登録(知事) 第14546号 建築士登録(知事) 第61542号 | 小井戸 正昭 | 工 事 名 (仮称)杉並区方南町一丁目VI新築一戸建て工事 | 図 面 名 地下1階平面図 | 縮 尺 1:40 | 記 録 22.08.24 | 図 面 番 号 A-04 |
|--------------------|--|--------|--|------------------------|----------------|--------------------|--------------------------|



※真北測定器による現地測定

洋室③採光・換気・排煙検討式

採光計算： $0.74 \times 1.1 \times \text{補正値} 3.0 = 2.44 \text{ m}^2 \geq \text{洋室③床面積} 10.30 \text{ m}^2 / 7 = 1.47 \text{ m}^2$

換気計算：有効幅 $0.825 \times$ 高さ $1.1 = 0.91 \text{ m}^2 \geq \text{洋室③床面積} 10.30 \text{ m}^2 / 20 = 0.52 \text{ m}^2$

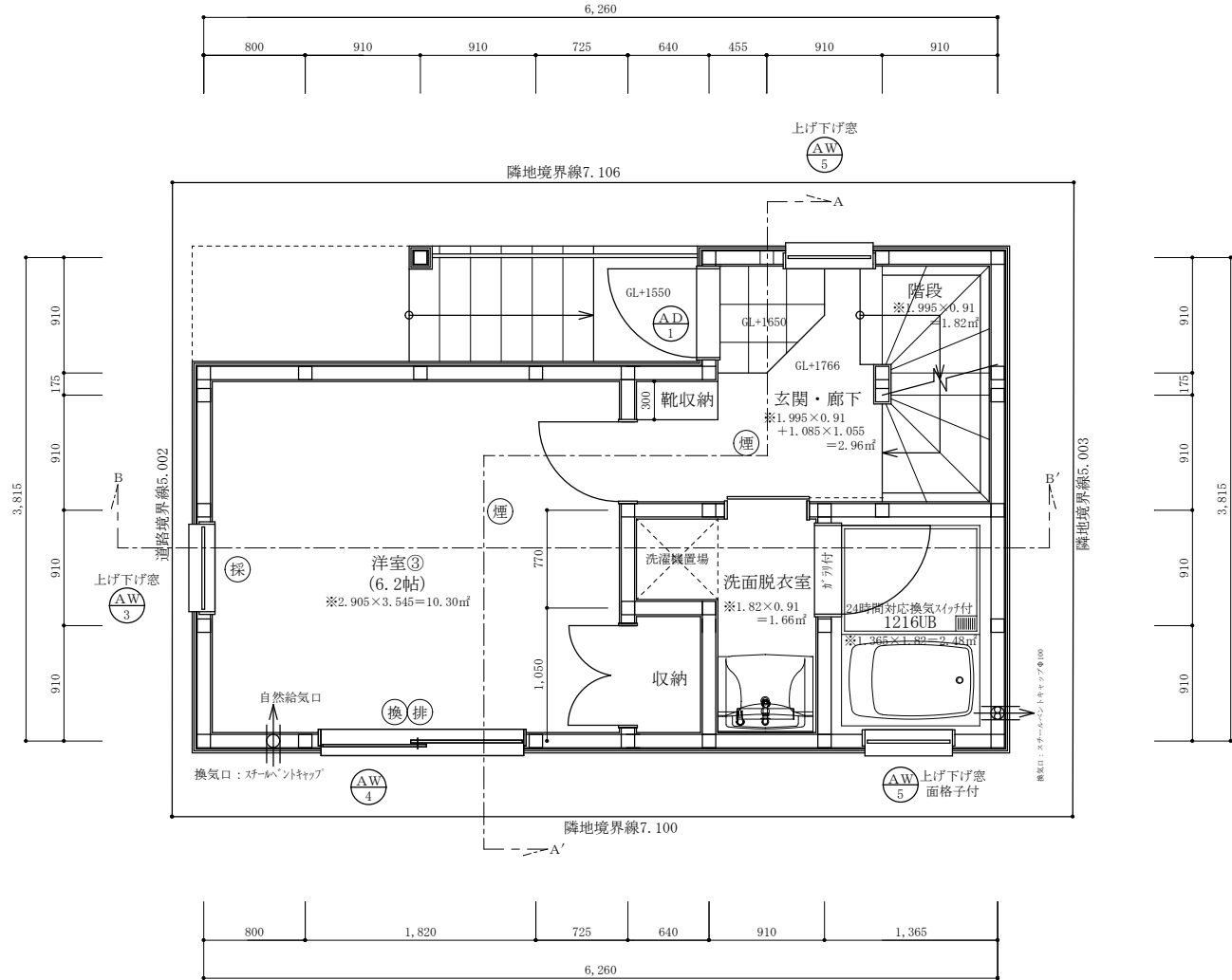
排煙計算：有効幅 $0.825 \times$ 高さ $0.65 = 0.54 \text{ m}^2 \geq \text{洋室③床面積} 10.30 \text{ m}^2 / 50 = 0.21 \text{ m}^2$

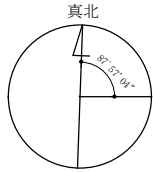
建具表

| | 高さ | 幅 |
|------|------|------|
| AD 1 | 2200 | 720 |
| AW 3 | 1100 | 740 |
| AW 4 | 1100 | 1650 |
| AW 5 | 700 | 740 |

※全てのガラスは網入りガラスとする。(防火設備)

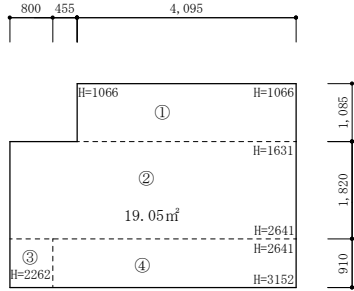
※防火設備認定番号は、EB-9112~EB-9117





※真北測定器による現地測定

FRP防水2層(飛び火認定番号: DR-0137)
 繊維混入ナイロン酸ガラス板厚さ5mm(建設省告示1400号)
 防水層の立上り高さはサッシ等の開口部の下端で120mm以上、
 それ以外の部分で250mm以上とする。
 排水勾配は1/50以上の排水勾配を設ける。
 パネル笠木天端の床面からの高さ: 1100mm



LDK平均天井高さ算定

- ① $(1.066 + 1.631) / 2 \times 1.085 \times 4.095 = 5.991486637$
- ② $(1.631 + 2.641) / 2 \times 1.820 \times 5.35 = 20.798232$
- ③ $2.262 \times 0.91 \times 0.8 = 1.646736$
- ④ $(2.641 + 3.152) / 2 \times 0.91 \times 4.55 = 11.99295825$
- ① + ② + ③ + ④ = 40.42941288
- $40.42941288 \div 19.05 \text{㎡} = 2.122278891$
- ∴ LDK平均天井高さ 2.122mm

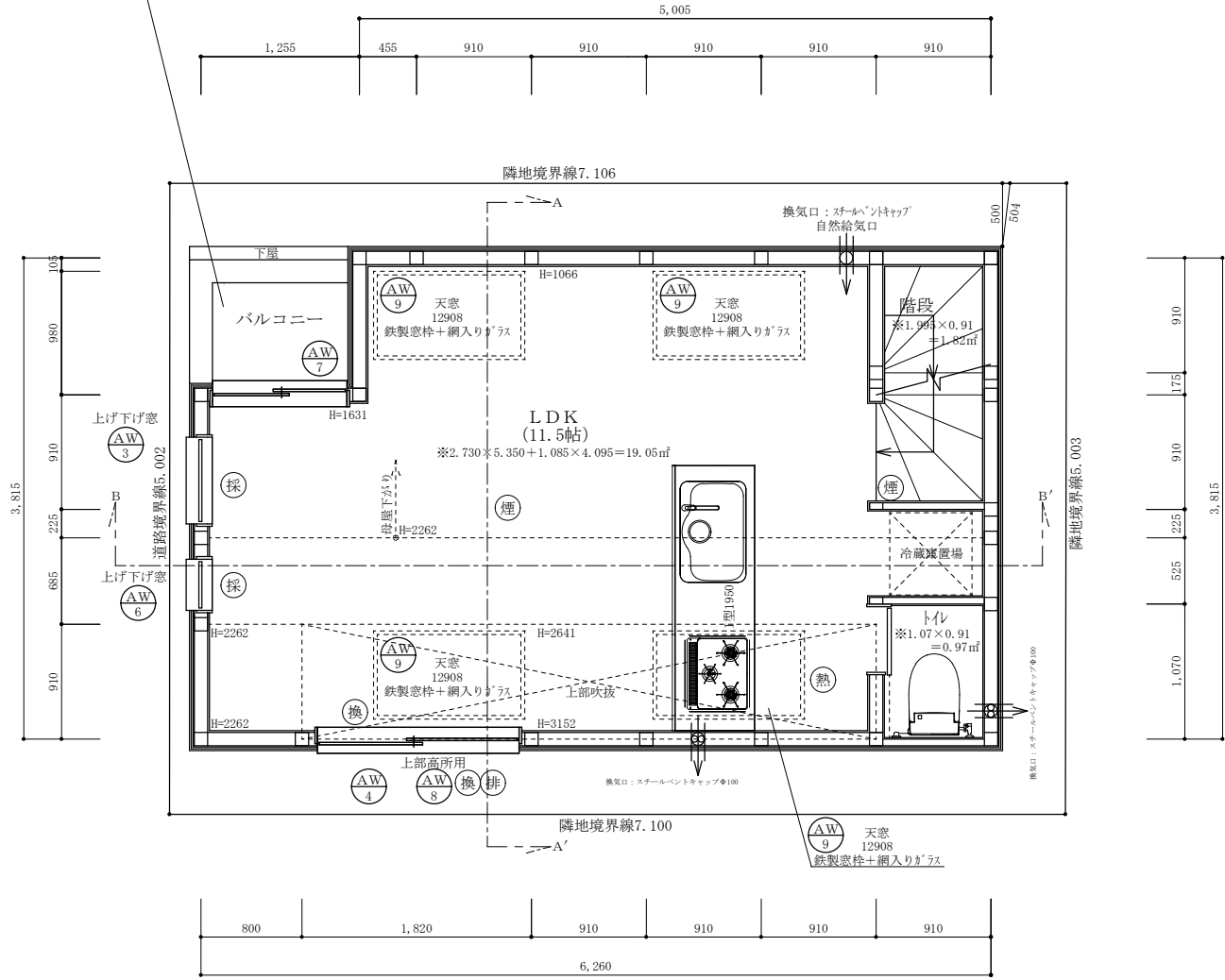
LDK採光・換気・排煙検討式

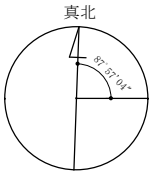
採光計算: $0.74 \times 1.1 \times \text{補正値}3.0 + 0.40 \times 1.1 \times \text{補正値}3.0 = 3.76 \text{㎡}$
 $\geq \text{LDK床面積}19.05 \text{㎡} / 7 = 2.72 \text{㎡}$
 換気計算: 有効幅0.825 × 高さ1.1 + 有効幅1.65 × 高さ0.3 = 1.40㎡
 $\geq \text{LDK床面積}19.05 \text{㎡} / 20 = 0.95 \text{㎡}$
 排煙計算: 有効幅1.65 × 高さ0.30 = 0.495㎡ $\geq \text{LDK床面積}19.05 \text{㎡} / 50 = 0.38 \text{㎡}$

建具表

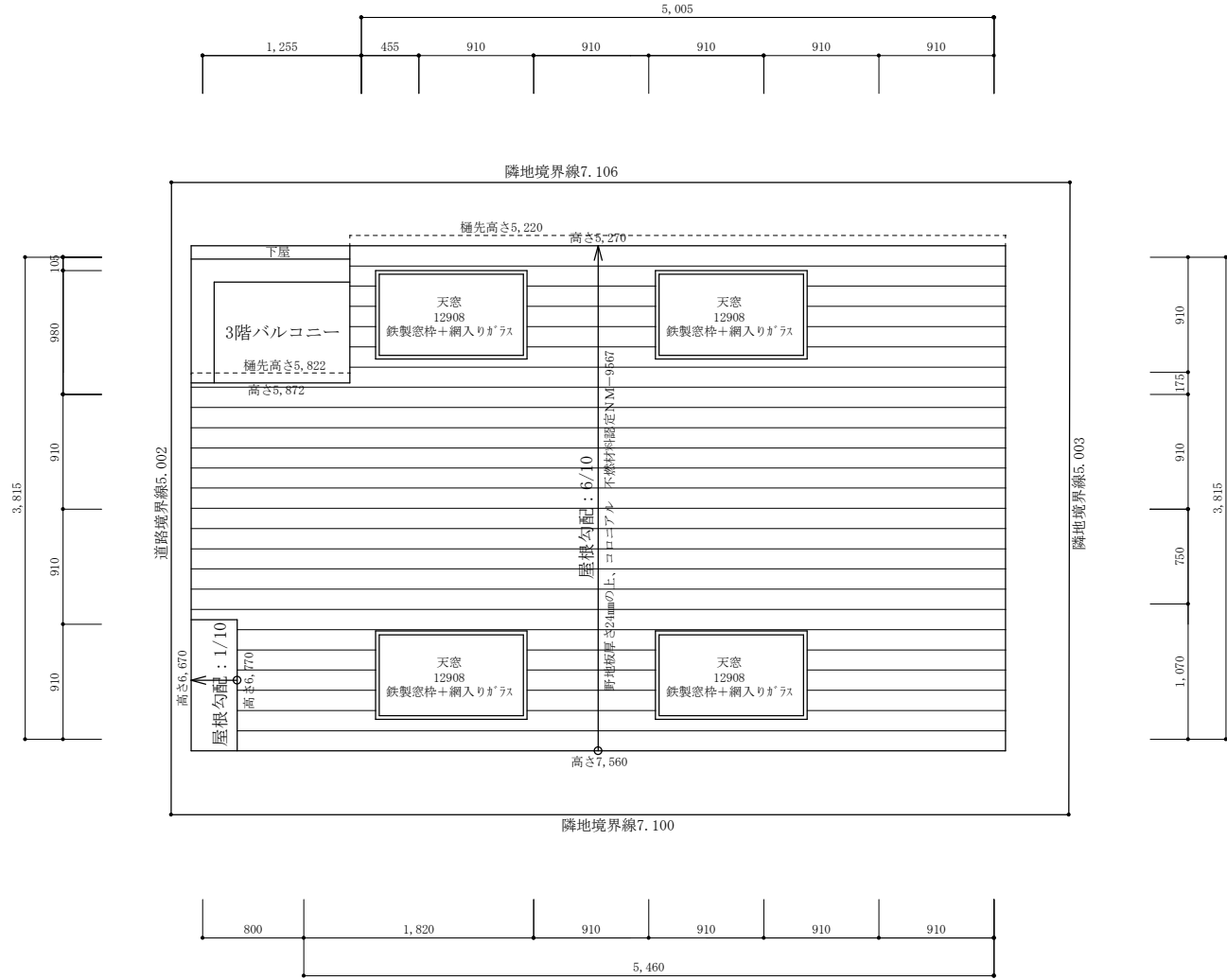
| | 高さ | 幅 |
|------|------|------|
| AW 3 | 1100 | 740 |
| AW 4 | 1100 | 1650 |
| AW 6 | 1100 | 405 |
| AW 7 | 1500 | 1100 |
| AW 8 | 300 | 1650 |
| AW 9 | 1290 | 800 |

※全てのガラスは網入りガラスとする。(防火設備)
 ※防火設備認定番号は、EB-9112~EB-9117





※真北測定器による現地測定



| | | | | | | |
|--------------------|--|-----------------------------|-----------|---------|-------------|-----------|
| 二級建築士事務所 さくら建設株式会社 | 事務所登録(知事) 第14546号 建築士登録(知事) 第61542号 小井戸 正昭 | 工事名 (仮称) 杉並区方南一丁目VI新築一戸建て工事 | 図面名 屋根平面図 | 縮尺 1:40 | 記録 22.08.24 | 図面番号 A-07 |
|--------------------|--|-----------------------------|-----------|---------|-------------|-----------|