

〇〇新築戸建て〇〇
中野区新井四丁目
 延べ床面積：**71.09** m²

Access

西武新宿線 沼袋駅徒歩 **5** 分
 新井薬師前駅 **8** 分



- 所在地：東京都中野区新井4丁目12-6
- 地番：中野区新井4丁目45番3
- 敷地面積：44.44m²
- 用途地域：第一種中高層住居専用地域/準防
- 建蔽率/容積率：60%/200%
- 北側公道幅員約4.0mに約4.7m接道

Life Information

現地から徒歩基準

- ライフ中野新井店：150m
- 中野いとるぱんぷきんず(保育園)：160m
- 中野区立令和小学校：250m
- 平和の森公園：250m
- 中野区立中野中学校：1000m

価格：5,980万円

※水道引き込み・地盤改良費込み



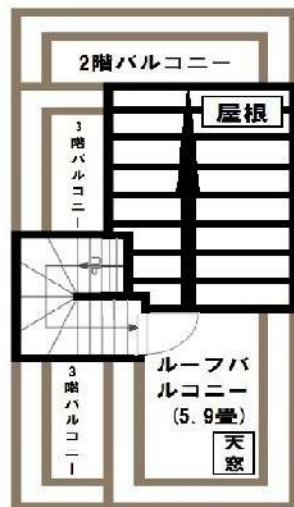
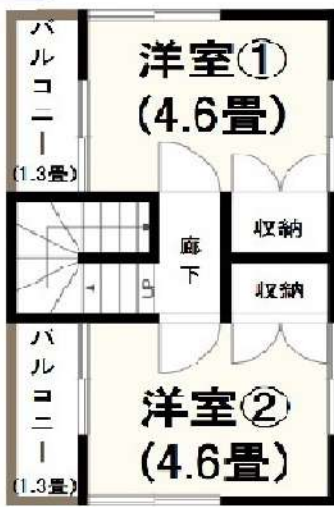
1階

2SLDK



2階

3階



4階

内見可
 ※内見ご希望の方は、メールにてご連絡をお願い致します。

Equipment ~設備~



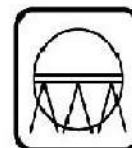
※床暖房



浴室乾燥機



追焚機能付きガス



都市ガス



システムキッチン



全室フローリング

※リビングのみ

床：無垢材

※水廻り、室内建具全てLIXIL製品

Company Info

お問い合わせ方法

全ての方対象にメールにてご連絡いただけますようお願い申し上げます。

【sakurakoido@castle.ocn.ne.jp】

※弊社広告掲載は一切お断りしております。

※買主様と弊社直接のご契約の際は、事務手数料として別途33万円(税込)お支払いいただいております。

会社名：さくら建設株式会社

所在地：東京都中野区中野4丁目7-2

SHビル2階

代表：小井戸 正昭(コイド マサアキ)

宅建免許番号 東京都知事(4)第86674号

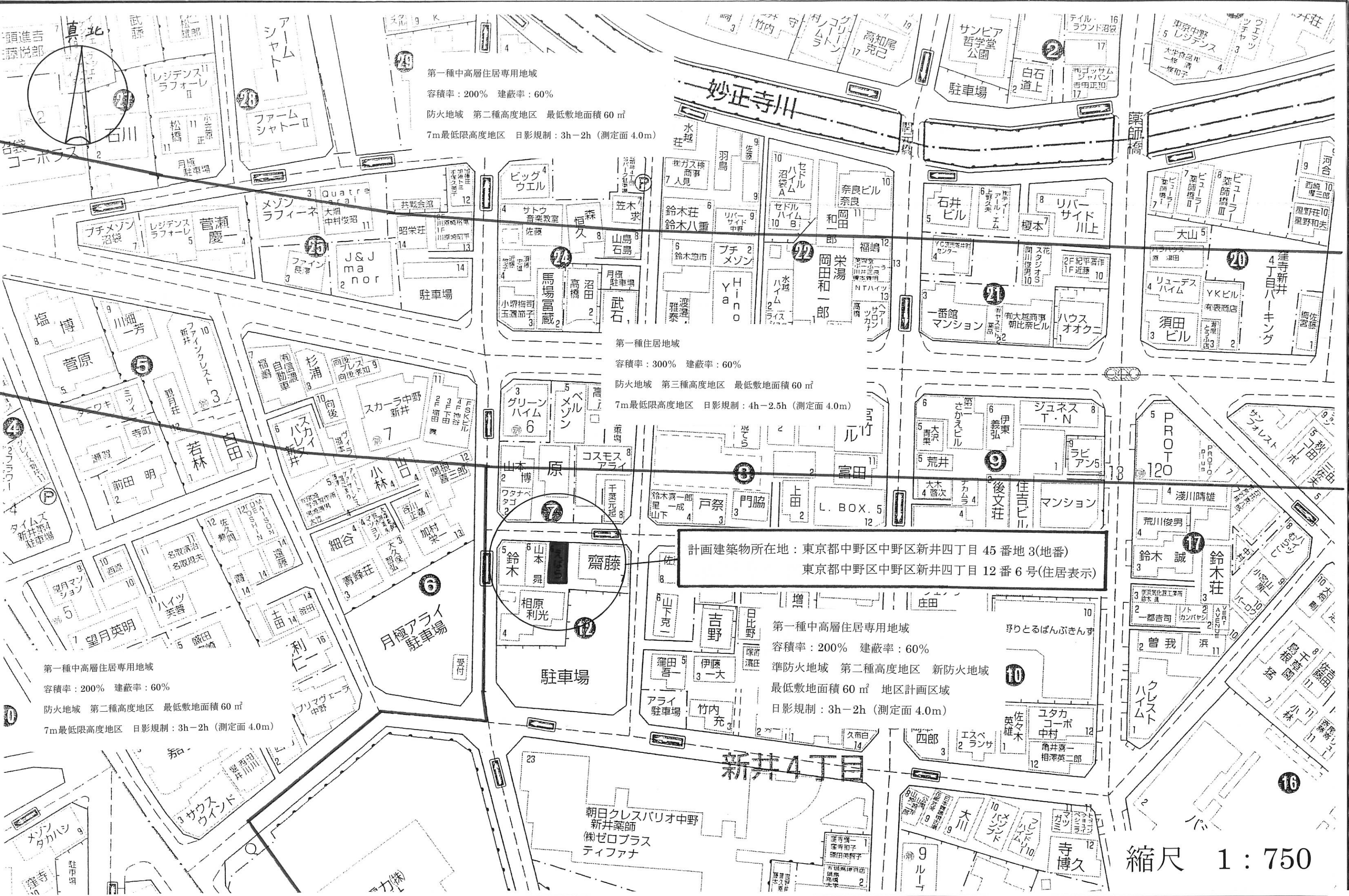
TEL:03-5942-9551

FAX:03-5942-9552

狭小物件の設計・施工・売買承ります。

◀ 自社HP ▶

<https://sakurakensetsu.net>



第一種中高層住居専用地域
 容積率：200% 建蔽率：60%
 防火地域 第二種高度地区 最低敷地面積 60㎡
 7m最低限高度地区 日影規制：3h-2h (測定面 4.0m)

第一種住居地域
 容積率：300% 建蔽率：60%
 防火地域 第三種高度地区 最低敷地面積 60㎡
 7m最低限高度地区 日影規制：4h-2.5h (測定面 4.0m)

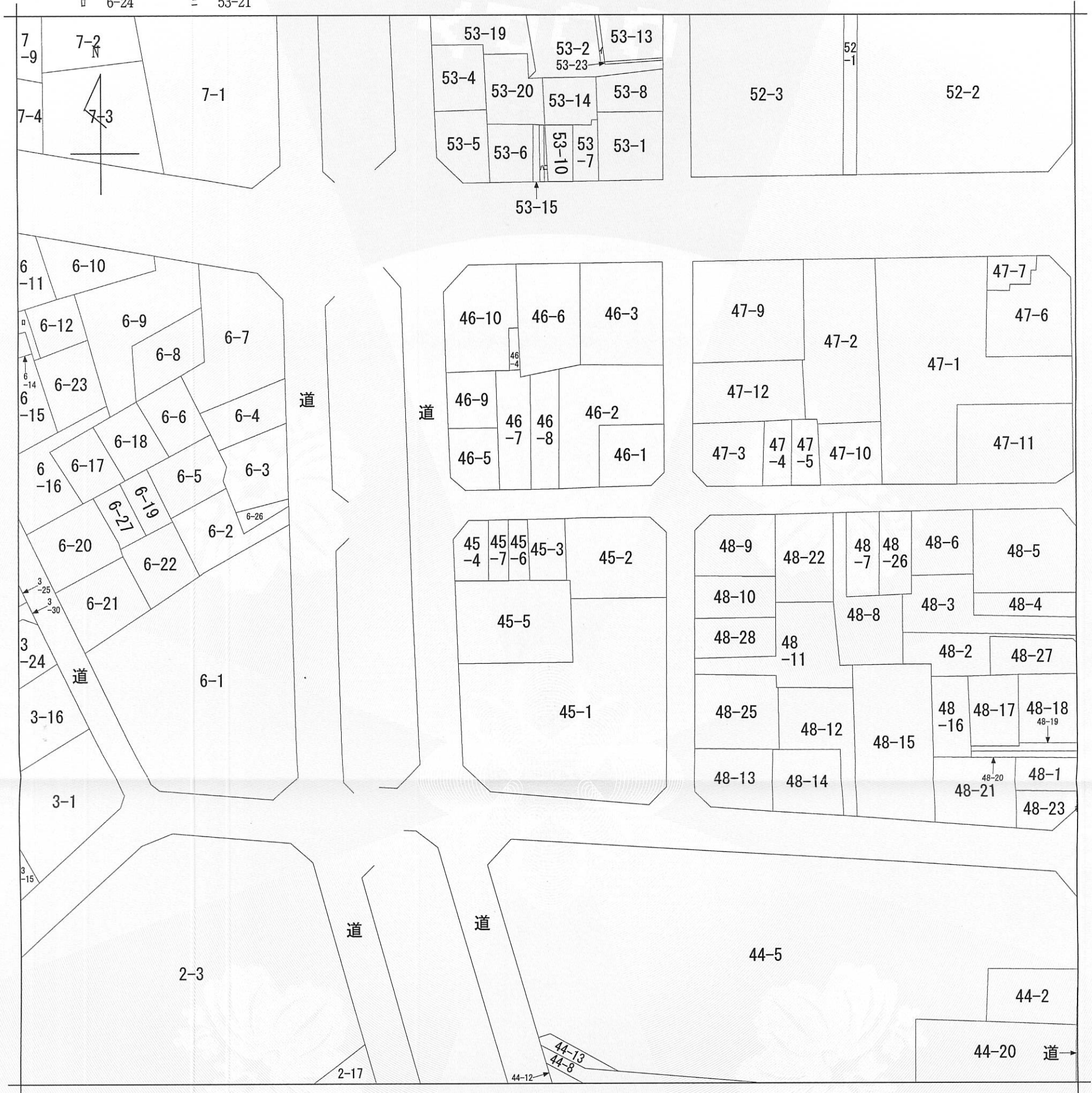
計画建築物所在地：東京都中野区中野区新井四丁目 45 番地 3(地番)
 東京都中野区中野区新井四丁目 12 番 6 号(住居表示)

第一種中高層住居専用地域
 容積率：200% 建蔽率：60%
 準防火地域 第二種高度地区 新防火地域
 最低敷地面積 60㎡ 地区計画区域
 日影規制：3h-2h (測定面 4.0m)

第一種中高層住居専用地域
 容積率：200% 建蔽率：60%
 防火地域 第二種高度地区 最低敷地面積 60㎡
 7m最低限高度地区 日影規制：3h-2h (測定面 4.0m)

縮尺 1 : 750

イ 53-22 ハ 53-16 ホ 道
 □ 6-24 ニ 53-21



(注) 地図に準ずる図面は、土地の区画を明確にした不動産登記法所定の地図が備え付けられるまでの間、これに代わるものとして備え付けられている図面で、土地の位置及び形状の概略を記載した図面です。



請求分	所在	中野区新井四丁目			地番	45番3		
出力縮尺	1/600	精度区分		座標系番号又は記号	分類	地図に準ずる図面	種類	旧土地台帳附属地図
作成年月日				備付年月日(原図)			補記事項	

これは地図に準ずる図面に記録されている内容を証明した書面である。

(東京法務局中野出張所管轄)

令和4年1月19日

さいたま地方法務局草加出張所

地図整理番号：M33093

登記官

小泉健一

