

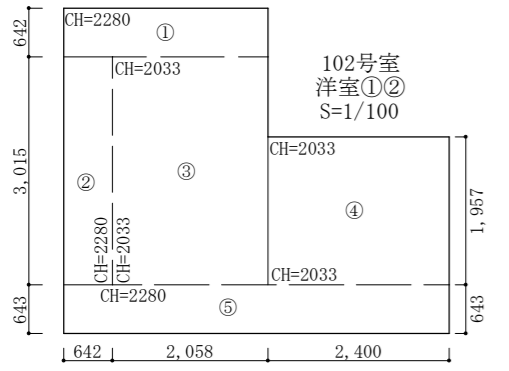
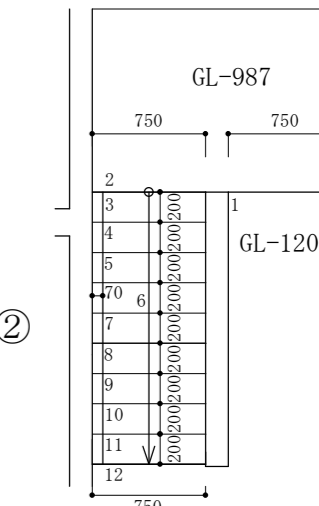
【キッチン仕様】
 タイト材質：スチールプレートにロックワール100巻付
 コロ廻り不燃仕上げ：石膏ボード厚さ15mm
 7付工業：7付ワール厚さ3mm（不燃認定番号NM-2183）
 ※換気量：460m³/h≧必要換気量V(m³/h)
 =30×0.93m³/kwh=249.7m³/h
 《内装制限》壁・天井：クロス仕上げ（準不燃認定番号 NM-9440）
 下地：石膏ボード厚さ15mm（準不燃認定番号 NM-8612）

【界壁の仕様】
 住戸間界壁は鉄筋コンクリート壁とし、厚さ15mmとする。
 透過損失D-50確保可能な為、遮音性を有する。

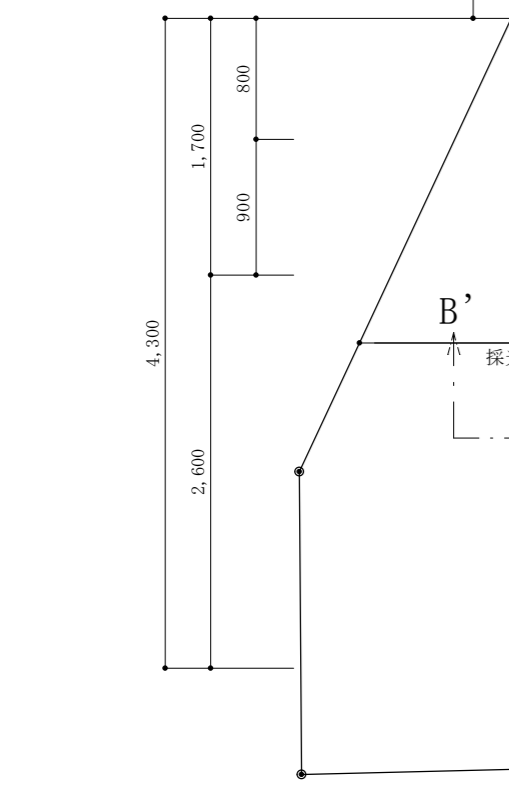
【PSの仕様】
 PS等は全て水平区画するものとする。

階段詳細図

※段数：12段
 踏面：階高2,550÷12=212.5



平均天井高さ
 ①0.642×2.7×2.280=3.952152
 ②3.015×0.642×2.280=4.4132364
 ③3.015×2.058×2.033=12.61450071
 ④1.957×2.4×2.033=9.5485944
 ⑤0.643×5.1×2.280=7.476804
 ①+②+③+④+⑤=38.00528751
 ①+②/洋室①②17.85m²=2.129
 ∴平均天井高さ 2.129m



凡例	
煙	煙感知器
熱	熱感知器
非	非常用照明
採	採光計算開口部
換	換気計算開口部
排	排煙計算開口部

採光・換気・排煙計算式 (102号室)
 採光計算：2.0×1.0×補正係数0.18=0.36m²
 採光計算：2.0×1.35×補正係数0.89=2.40m²+0.36m²=2.76m²≧洋室①②床面積17.85m²/7=2.55m²
 ※採光補正係数：(1,839÷7,096)×6-1.4=0.15
 ※採光補正係数：(2,209÷5,780)×6-1.4=0.89
 換気計算：有効幅1.0×高さ1.35=1.35m²≧洋室①②床面積17.85m²/20=0.89m²
 排煙計算：有効幅1.0×高さ0.8=0.80m²≧洋室①②床面積17.85m²/50=0.36m²

採光・換気・排煙計算式 (101号室)
 採光計算：2.0×1.35×補正係数3.0=8.10m²≧洋室床面積14.49m²/7=2.07m²
 換気計算：有効幅1.0×高さ1.35=1.35m²≧洋室床面積14.49m²/20=0.72m²
 排煙計算：有効幅1.0×高さ0.8=0.80m²≧洋室床面積14.49m²/50=0.29m²

建具表

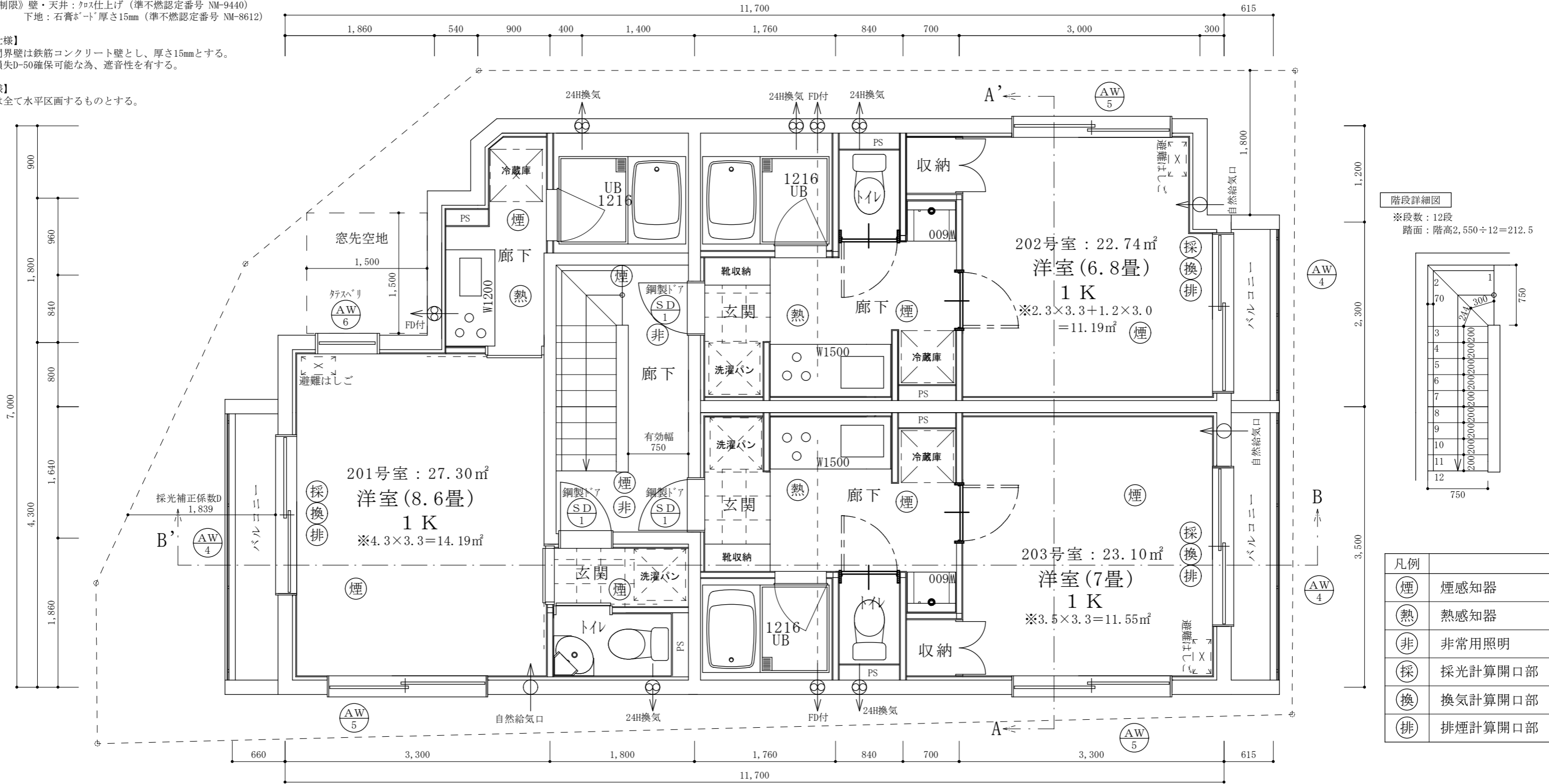
	高さ	幅
AD 1	2100	1650
SD 1	2000	750
AW 1	700	2000
AW 2	1350	2000
AW 3	1000	2000

※全てのガラスは網入りガラスとする。(防火設備)
 ※防火設備認定番号は、EB-9112~EB-9117
 ※SD1：玄関ドア全て遮炎性能付防火設備

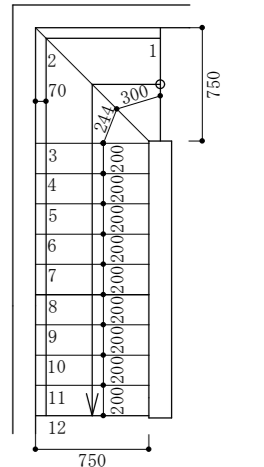
【キッチン廻り仕様】
 ダクト材質：スチールダクトにロックウール@100巻付
 コンロ廻り不燃仕上げ：石膏ボード厚さ15mm
 下地工業：アサセラム厚さ3mm（不燃認定番号NM-2183）
 ※換気量：460m³/h≧必要換気量V(m³/h)
 =30×0.93m³/kwh=249.7m³/h
 《内装制限》壁・天井：クロス仕上げ（準不燃認定番号 NM-9440）
 下地：石膏ボード厚さ15mm（準不燃認定番号 NM-8612）

【界壁の仕様】
 住戸間界壁は鉄筋コンクリート壁とし、厚さ15mmとする。
 透過損失D<50確保可能な為、遮音性を有する。

【PSの仕様】
 PS等は全て水平区画するものとする。



階段詳細図
 ※段数：12段
 路面：階高2,550÷12=212.5



凡例	
煙	煙感知器
熱	熱感知器
非	非常用照明
採	採光計算開口部
換	換気計算開口部
排	排煙計算開口部

採光・換気・排煙計算式 (201号室)
 採光計算：2.0×2.0×補正係数0.81=3.24m²≧洋室床面積14.19m²/7=2.03m²
 ※採光補正係数：(1,839÷5,000)×6-1.4=0.81
 換気計算：有効幅1.0×高さ2.0=2.00m²≧洋室床面積14.19m²/20=0.71m²
 排煙計算：有効幅1.0×高さ0.7=0.70m²≧洋室床面積14.19m²/50=0.28m²

採光・換気・排煙計算式 (202号室)
 採光計算：2.0×2.0×補正係数3.0=12.00m²≧洋室床面積11.55m²/7=1.65m²
 換気計算：有効幅1.0×高さ2.0=2.00m²≧洋室床面積11.55m²/20=0.58m²
 排煙計算：有効幅1.0×高さ0.7=0.70m²≧洋室床面積11.55m²/50=0.23m²

採光・換気・排煙計算式 (203号室)
 採光計算：2.0×2.0×補正係数3.0=12.00≧洋室床面積11.55m²/7=1.65m²
 換気計算：有効幅1.0×高さ2.0=2.00m²≧洋室床面積11.55m²/20=0.58m²
 排煙計算：有効幅1.0×高さ0.7=0.70m²≧洋室床面積11.55m²/50=0.23m²

建具表

	高さ	幅		高さ	幅
AW 4	2000	2000	AW 6	1300	800
AW 5	1100	2000	SD 1	2000	750

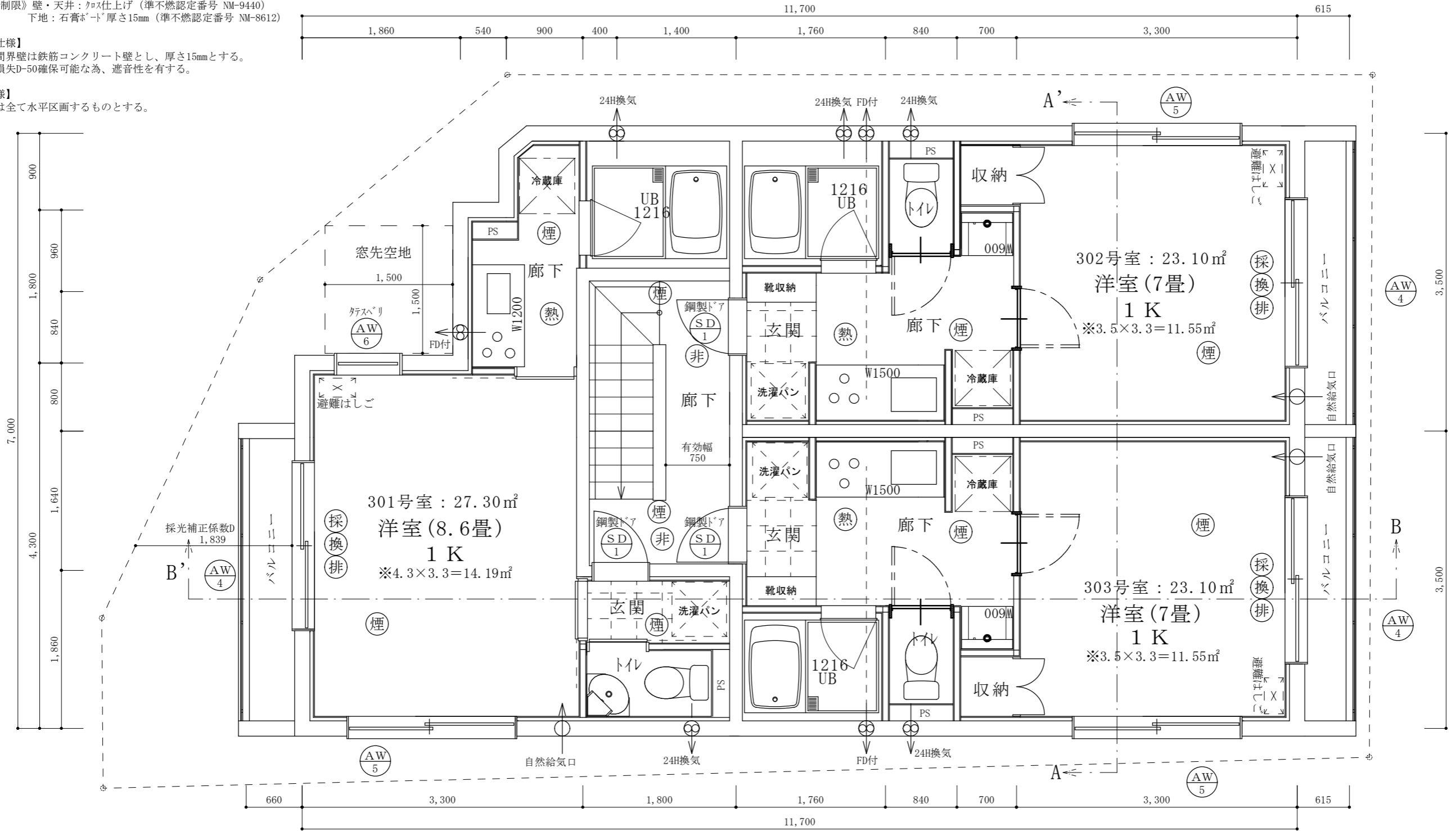
※全てのガラスは網入りガラスとする。(防火設備)
 ※防火設備認定番号は、EB-9112~EB-9117
 ※SD1：玄関ドア全て遮炎性能付防火設備

二級建築士事務所 さくら建設株式会社	事務所登録 (知事) 第14516号 建築士登録 第61542号 小井戸 正昭	工事名 (仮称)武蔵野市吉祥寺東町一丁目共同住宅新築工事	図面名 一階平面図	縮尺 1:50	記録 21.06.30	図面番号 A-05
--------------------	--	------------------------------	-----------	---------	-------------	-----------

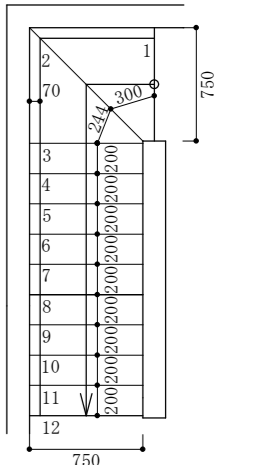
【キッチン廻り仕様】
 グラウト材質：スチールメッシュにロックワール@100巻付
 コンクリート不燃仕上げ：石膏ボード厚さ15mm
 下地工業：アクリル樹脂厚さ3mm（不燃認定番号NM-2183）
 ※換気量：460m³/h≧必要換気量V(m³/h)
 =30×0.93m³/kwh=249.7m³/h
 《内装制限》壁・天井：クロス仕上げ（準不燃認定番号 NM-9440）
 下地：石膏ボード厚さ15mm（準不燃認定番号 NM-8612）

【界壁の仕様】
 住戸間界壁は鉄筋コンクリート壁とし、厚さ15mmとする。
 透過損失D-50確保可能な為、遮音性を有する。

【PSの仕様】
 PS等は全て水平区画するものとする。



階段詳細図
 ※段数：12段
 踏面：階高2,550÷12=212.5



凡例	
煙	煙感知器
熱	熱感知器
非	非常用照明
採	採光計算開口部
換	換気計算開口部
排	排煙計算開口部

採光・換気・排煙計算式 (301号室)
 採光計算：2.0×2.0×補正係数3=12.00m²≧洋室床面積14.19m²/7=2.03m²
 ※採光補正係数：(1,839÷2,450)×6-1.4=3.10
 換気計算：有効幅1.0×高さ2.0=2.00m²≧洋室床面積14.19m²/20=0.71m²
 排煙計算：有効幅1.0×高さ0.7=0.70m²≧洋室床面積14.19m²/50=0.28m²

採光・換気・排煙計算式 (302号室)
 採光計算：2.0×2.0×補正係数3.0=12.00m²≧洋室床面積11.55m²/7=1.65m²
 換気計算：有効幅1.0×高さ2.0=2.00m²≧洋室床面積11.55m²/20=0.58m²
 排煙計算：有効幅1.0×高さ0.7=0.70m²≧洋室床面積11.55m²/50=0.23m²

採光・換気・排煙計算式 (303号室)
 採光計算：2.0×2.0×補正係数3.0=12.00m²≧洋室床面積11.55m²/7=1.65m²
 換気計算：有効幅1.0×高さ2.0=2.00m²≧洋室床面積11.55m²/20=0.58m²
 排煙計算：有効幅1.0×高さ0.7=0.70m²≧洋室床面積11.55m²/50=0.23m²

建具表

	高さ	幅		高さ	幅
AW 4	2000	2000	AW 6	1300	800
AW 5	1100	2000	SD 1	2000	750

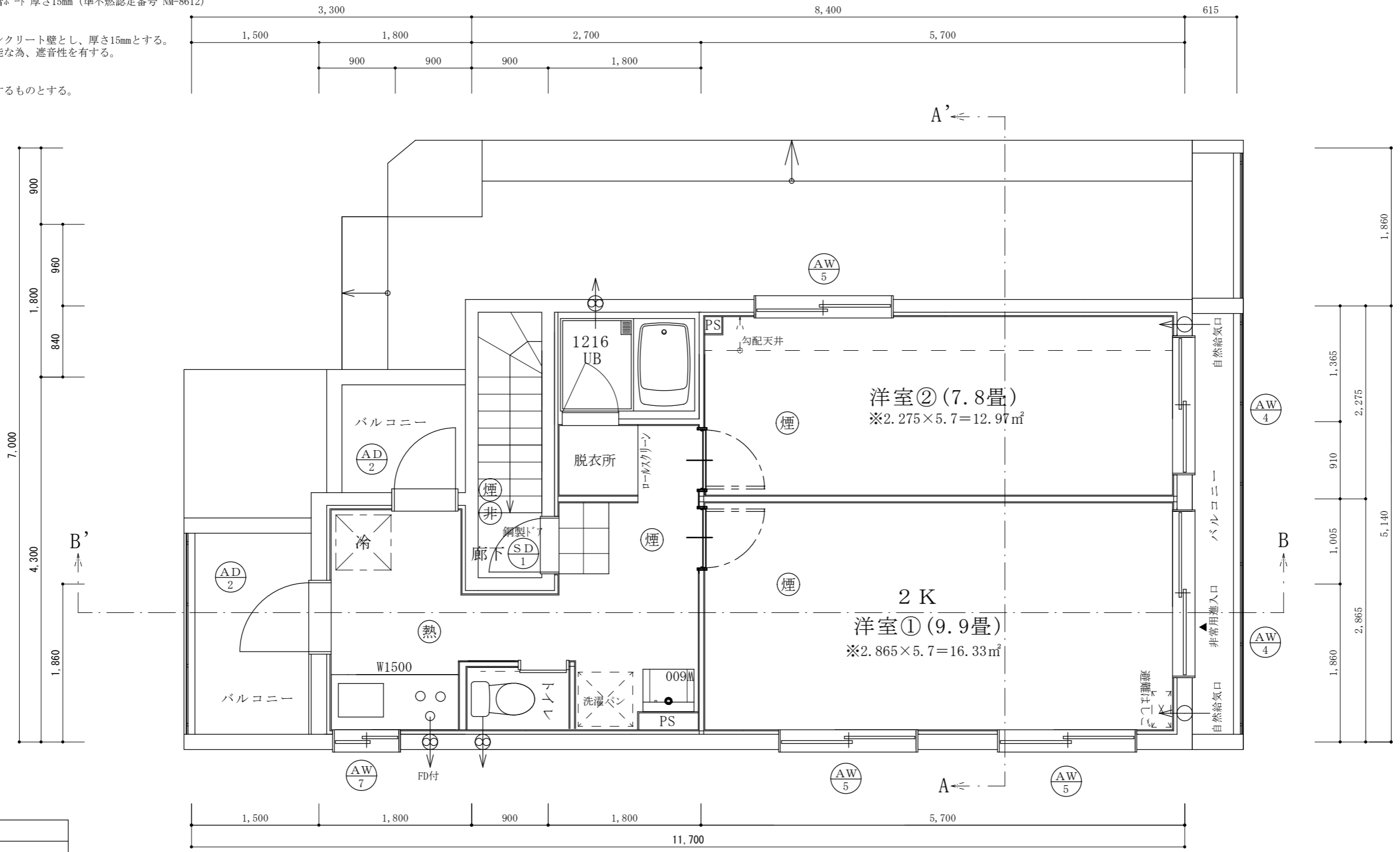
※全てのガラスは網入りガラスとする。(防火設備)
 ※防火設備認定番号は、EB-9112~EB-9117
 ※SD1：玄関ドア全て遮炎性能付防火設備

二級建築士事務所 さくら建設株式会社	事務所登録 (知事) 第14516号 建築士登録 第61542号 小井戸 正昭	工事名 (仮称)武蔵野市吉祥寺東町一丁目共同住宅新築工事	図面名 二階平面図	縮尺 1:50	記録 21.06.25	図面番号 A-06
--------------------	--	------------------------------	-----------	---------	-------------	-----------

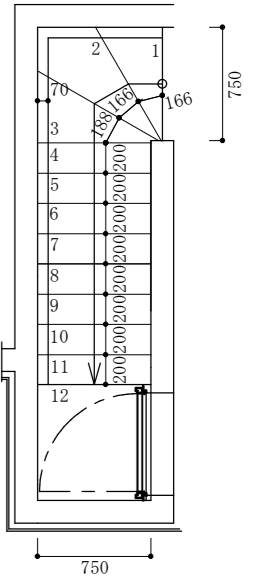
【キッチン廻り仕様】
 外材質：スチールにロックール@100巻付
 コロ廻り不燃仕上げ：石膏ボード厚さ15mm
 内工業：ファイバー厚さ3mm（不燃認定番号NM-2183）
 ※換気量：460m³/h≧必要換気量V(m³/h)
 =30×0.93m³/kwh=249.7m³/h
 《内装制限》壁・天井：クロス仕上げ（準不燃認定番号 NM-9440）
 下地：石膏ボード厚さ15mm（準不燃認定番号 NM-8612）

【界壁の仕様】
 住戸間界壁は鉄筋コンクリート壁とし、厚さ15mmとする。
 透過損失D-50確保可能な為、遮音性を有する。

【PSの仕様】
 PS等は全て水平区画するものとする。



※段数：12段
 踏面：階高2,550÷12=212.5



凡例	
煙	煙感知器
熱	熱感知器
非	非常用照明
採	採光計算開口部
換	換気計算開口部
排	排煙計算開口部

採光・換気・排煙計算式（401号室・洋室①）
 採光計算：2.0×2.0×補正係数3.0=12.00m²≧洋室①床面積16.33m²/7=2.33m²
 換気計算：有効幅1.0×高さ2.0=2.0m²≧洋室①床面積16.33m²/20=0.82m²
 排煙計算：有効幅1.0×高さ0.7=0.70m²≧洋室①床面積16.33m²/50=0.33m²

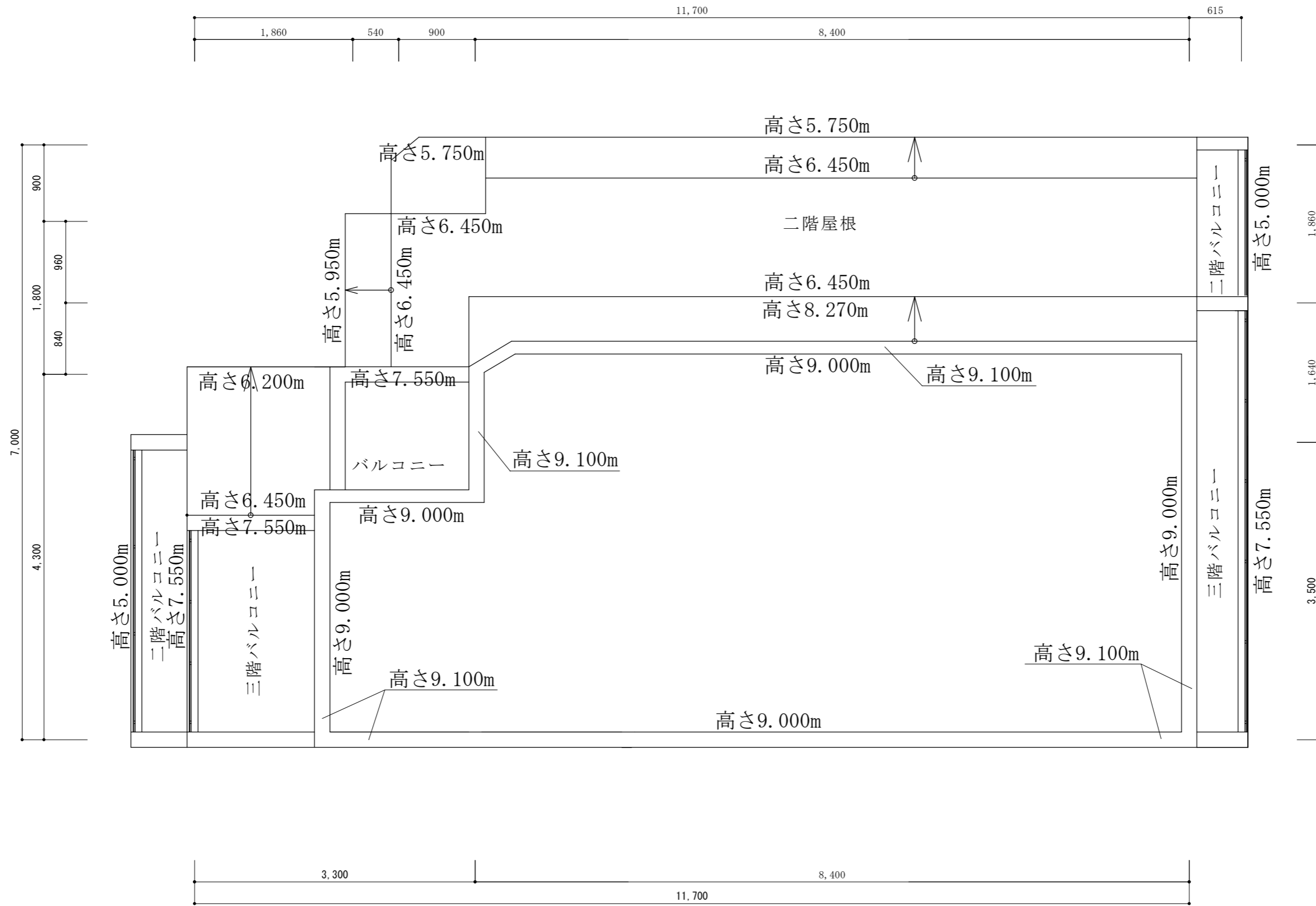
採光・換気・排煙計算式（401号室・洋室②）
 採光計算：2.0×2.0×補正係数3.0=12.00m²≧洋室②床面積12.97m²/7=1.85m²
 換気計算：有効幅0.825×高さ2.0=1.65m²≧洋室②床面積12.97m²/20=0.65m²
 排煙計算：有効幅0.825×高さ0.70=0.58m²≧洋室②床面積12.97m²/50=0.26m²

建具表

	高さ	幅		高さ	幅		高さ	幅
AW 4	2000	2000	AW 7	500	800	AD 2	2000	780
AW 5	1100	2000				SD 1	2000	750

※全てのガラスは網入りガラスとする。（防火設備）
 ※防火設備認定番号は、EB-9112～EB-9117
 ※SD1：玄関ドア全て遮炎性能付防火設備

二級建築士事務所 さくら建設株式会社	事務所登録（知事）第14516号 建築士登録 第61542号 小井戸 正昭	工事名 （仮称）武蔵野市吉祥寺東町一丁目共同住宅新築工事	図面名 三階平面図	縮尺 1：50	記録 21.06.30	図面番号 A-07
--------------------	--	---------------------------------	--------------	------------	----------------	--------------



二級建築士事務所 さくら建設株式会社	事務所登録 (知事) 第14516号 建築士登録 第61542号 小井戸 正昭	工事名 (仮称)武蔵野市吉祥寺東町一丁目共同住宅新築工事	図面名 屋根平面図	縮尺 1 : 50	記録 21.07.13	図面番号 A-08
--------------------	--	---------------------------------	--------------	--------------	----------------	--------------