

※真北測定器による現地測定

採光・排煙・換気計算

洋室①、②採光上補正値計算
 ※採光上補正値：(道路幅員4.000+道路境界線最少後退距離134)
 /地下一階窓中心垂直距離1.922×6-1.4=3.6→3

洋室①採光・排煙・換気計算
 ●洋室①採光検討式(検討箇所：北側AW/4)
 $0.9 \times 1.1 \times \text{補正値} = 2.97 \text{ m}^2 \geq \text{洋室①床面積} 7.27 \text{ m}^2 / 7 = 1.03 \text{ m}^2$
 ●洋室①排煙・換気検討式(検討箇所：北側AW/4)
 排煙計算：窓排煙有効幅0.55×高さ0.7=0.38 m²
 $\geq \text{洋室①床面積} 7.27 \text{ m}^2 / 50 = 0.14 \text{ m}^2$
 換気計算：窓換気有効幅0.55×高さ0.8=0.44 m²
 $\geq \text{洋室①床面積} 7.27 \text{ m}^2 / 20 = 0.36 \text{ m}^2$

洋室②採光・排煙・換気計算
 ●洋室②採光検討式(検討箇所：北側AW/2)
 $0.7 \times 0.6 \times \text{補正値} = 1.26 \text{ m}^2 \geq \text{洋室②床面積} 7.60 \text{ m}^2 / 7 = 1.08 \text{ m}^2$
 ●洋室②排煙・換気検討式(検討箇所：[排煙]東側AW/5[換気]東側AW/5+北側AW/2)
 排煙計算：窓排煙有効幅0.55×高さ0.5=0.27 m²
 $\geq \text{洋室②床面積} 7.60 \text{ m}^2 / 50 = 0.15 \text{ m}^2$
 換気計算：窓換気有効幅0.55×高さ0.5+幅0.6×高さ0.35=0.48 m²
 $\geq \text{洋室②床面積} 7.60 \text{ m}^2 / 20 = 0.38 \text{ m}^2$

建具表

	高さ	幅	防火設備認定番号
AW 2	700	600	EB-1967-1
AW 4	900	1100	EB-2718-1
AW 5	500	1100	EB-2718-1

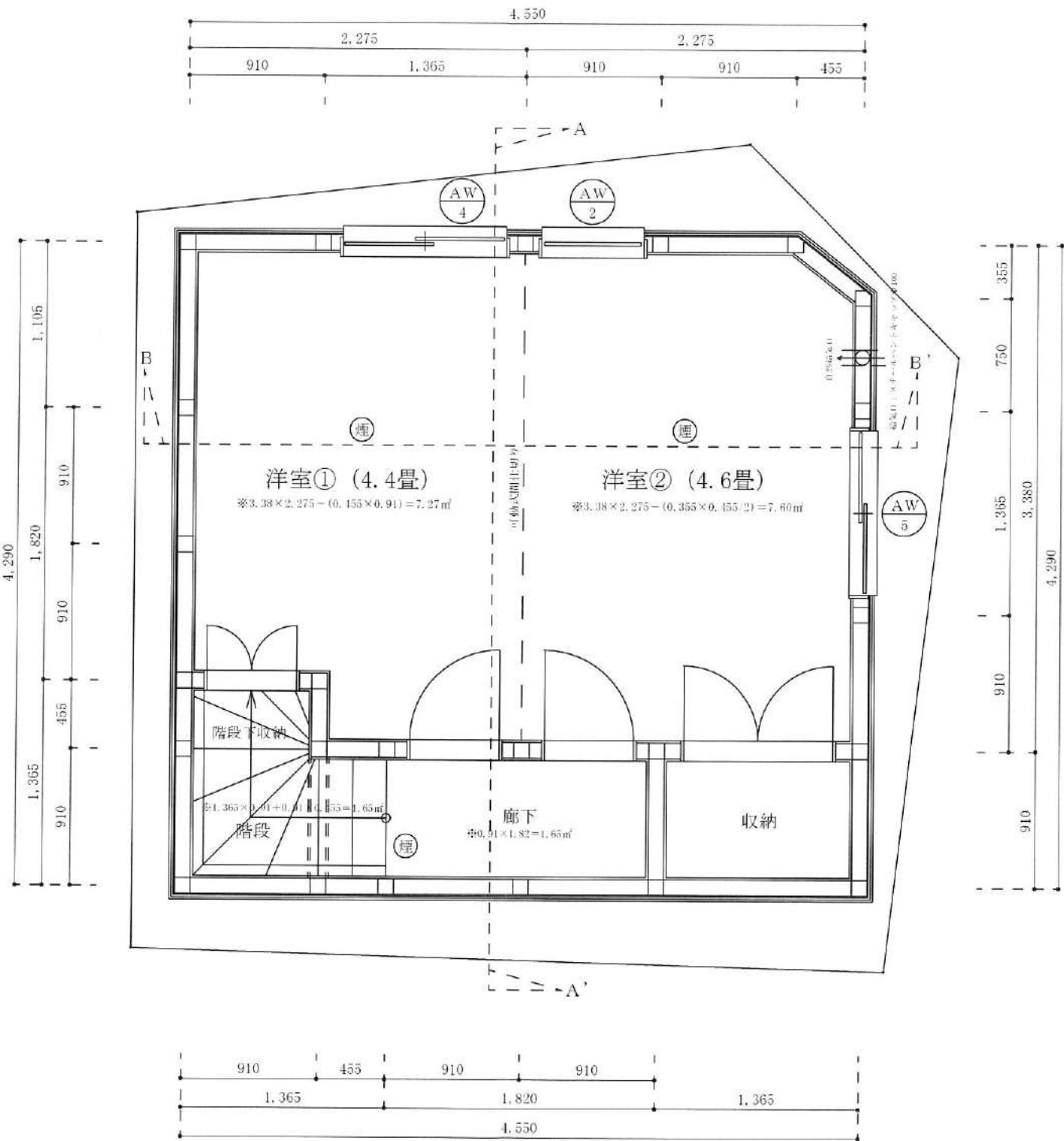
※全てのガラスは網入りガラスとする。(防火設備)
 ※防火設備認定番号は、EB-9112~EB-9117

耐火リスト

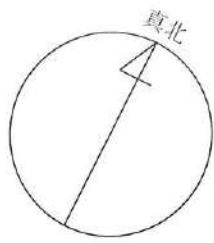
外壁	日本ノボパン工業株式会社 novopanSTP II 認定番号FRM-0177 窓裏面サイディング厚さ15mm(認定番号RF045RR-9226)+novopanSTP II厚さ9mm +グラスウール厚さ100mm+石膏ボード厚さ15mm
天井	強化石膏ボード厚さ15mm(建設省告示1358号第3号) 仕上げ：準不燃材クロス
床	合板厚さ21mmの上、フローリング厚さ12mm(建設省告示1358号第3号)
屋根	野地板厚さ21mmの上、コロニアル 不燃材料認定NM-9567 ※屋根直下の天井：強化石膏ボード厚さ12.5mm(建設省告示第1358号第5号)
軒裏	本造下地の上、大建工業(株) ノキライト 認定番号QF045RS-0299 厚さ12.5mm
梁	強化石膏ボード厚さ15mm(建設省告示1358号第1号) 仕上げ：準不燃材クロス
間仕切り壁	柱の内側に石膏ボード厚さ15mm(建設省告示1358号第1項2号) 仕上げ：準不燃材クロス
階段	踏面、ササリ共に厚さ30mm、段板裏面強化石膏ボード厚さ15mm 折外側石膏ボード厚さ15mm(建設省告示1358号第6号)
4-7N 4000	繊維混入ケイ酸カルシウム板 厚さ5mm(建設省告示1400号) 防火認定番号DR-0137 FRP防火2層
その他	全てのアルミサッシ及びガラスは防火仕様とする 認定仕様以外は平成12年建設省告示1358号による

※全ての窓の床・壁・天井・開口部等は下地石膏ボード、仕上げクロス共に☆☆☆☆を採用。

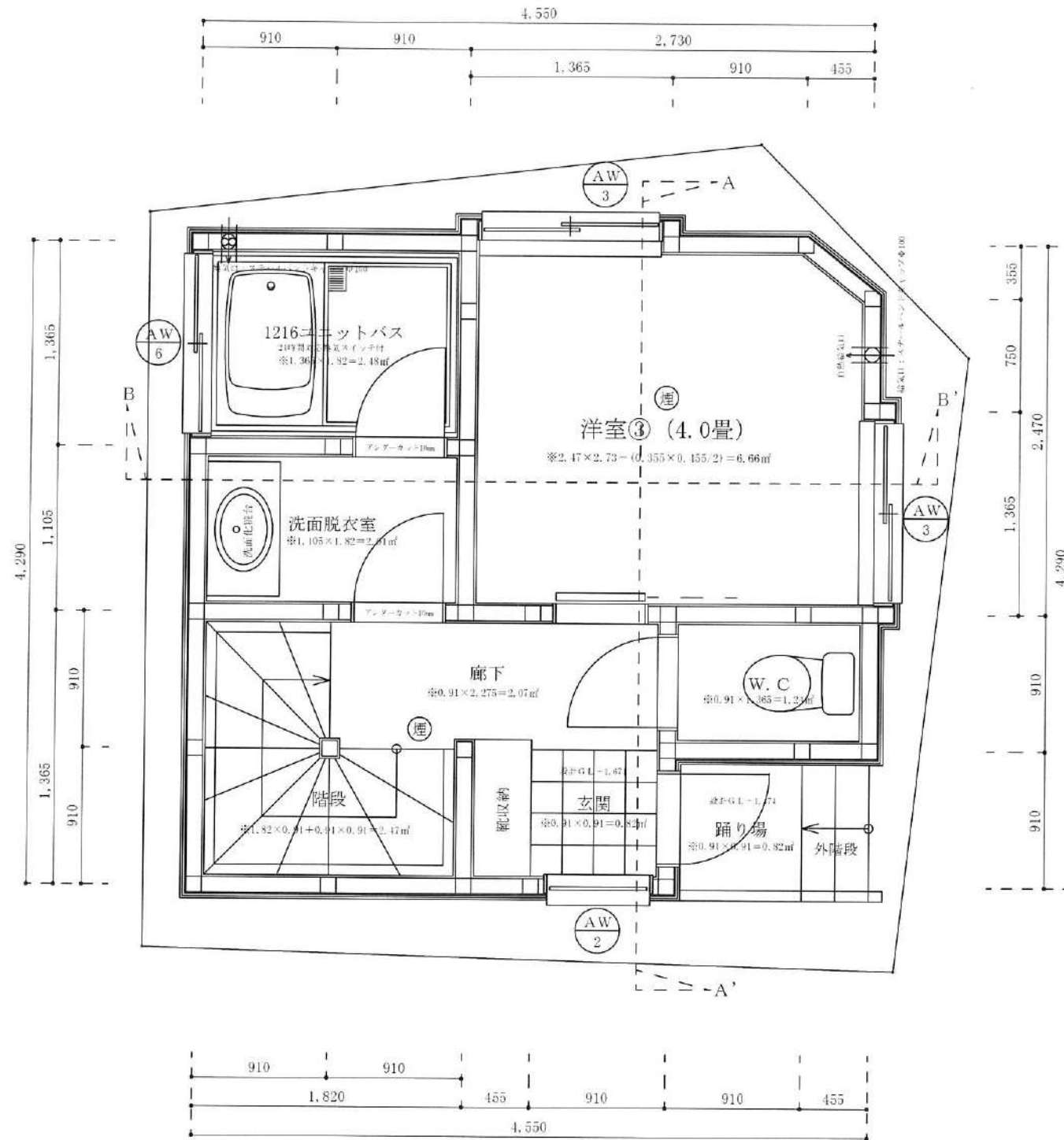
準耐火構造：令第109条の2の2に適合する。



二級建築士事務所 さくら建設株式会社	事務所登録(知事)第14516号 建築士登録 第61542号 小井戸 正昭	工事名	(仮称)中野区上高田二丁目Ⅲ新築工事	図面名	地下一階平面図	縮尺	1:40	記録	23.10.23	図面番号	A-04
--------------------	--	-----	--------------------	-----	---------	----	------	----	----------	------	------



※真北測定器による現地測定



採光・排煙・換気計算

洋室③採光・換気・排煙計算
 ※採光上補正值：(道路幅員4,000+道路境界線最少後退距離134)
 /一階窓中心垂直距離2,502×6-1,4=8,5⇒3

- 採光検討式(検討箇所：北側AW/3)
 $1.1 \times 1.2 \times \text{補正值} = 3.96 \text{㎡} \geq \text{洋室③床面積} 6.66 \text{㎡} / 7 = 0.95 \text{㎡}$
- 排煙・換気検討式(検討箇所：北側AW/3)
 排煙計算：窓排煙有効幅600×高さ700=0.42㎡
 $\geq \text{洋室③床面積} 6.66 \text{㎡} / 50 = 0.13 \text{㎡}$
 換気計算：窓換気有効幅600×高さ1100=0.66㎡
 $\geq \text{洋室③床面積} 6.66 \text{㎡} / 20 = 0.33 \text{㎡}$

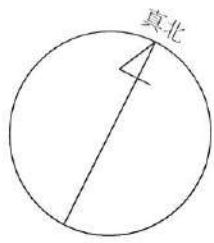
建具表

	高さ	幅	防火設備認定番号
AD 1	1800	600	EB-1988-5
AW 2	700	600	EB-1967-1
AW 3	1100	1200	EB-2718-1
AW 6	700	1200	EB-2718-1

※全てのガラスは網入りガラスとする。(防火設備)
 ※防火設備認定番号は、EB-9112~EB-9117



二級建築士事務所 さくら建設株式会社	事務所登録(知事)第14516号 建築士登録 第61542号 小井戸 正昭	工事名 (仮称)中野区上高田二丁目III新築工事	図面名 一階平面図	縮尺 1:40	記録 23.10.23	図面番号 A-05
--------------------	--	-----------------------------	--------------	------------	----------------	--------------



※真北測定器による現地測定

採光・排煙・換気計算

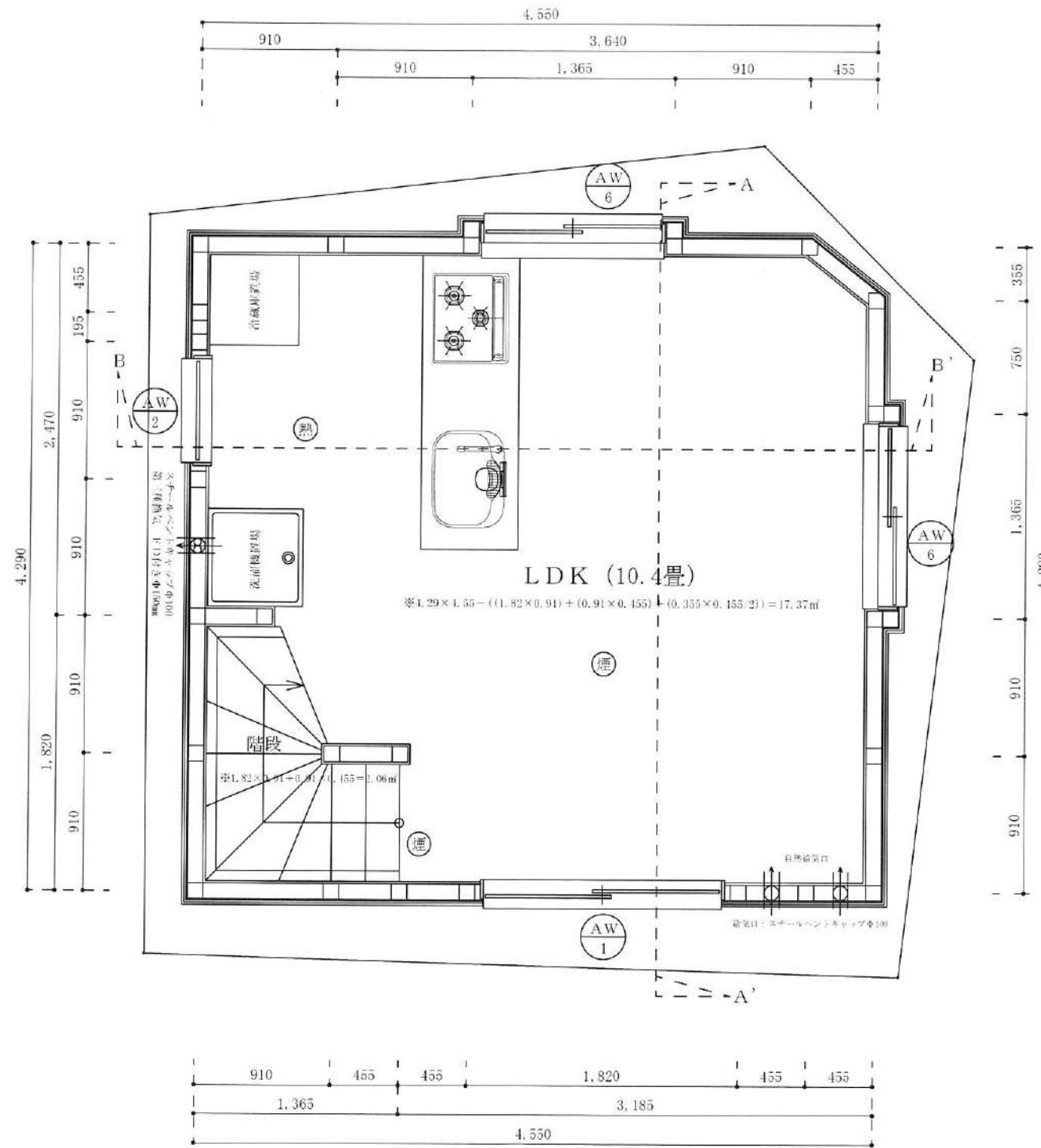
LDK採光・換気・排煙計算
 ※採光上補正値：(道路幅員4.000+道路境界線最少後退距離13.4) / 二階窓中心垂直距離635×6-1.4=37.66→3
 ●採光検討式(検討箇所：北側AW/6)
 $0.7 \times 1.2 \times \text{補正値} = 2.52 \text{ m}^2 \geq \text{LDK床面積} 17.37 \text{ m}^2 / 7 = 2.48 \text{ m}^2$
 ●排煙検討式(検討箇所：南側AW/1)
 排煙計算：窓排煙有効幅0.8×高さ0.7=0.56m²
 $\geq \text{LDK床面積} 17.37 \text{ m}^2 / 50 = 0.34 \text{ m}^2$
 ●換気検討式(検討箇所：南側AW/1)
 換気計算：窓換気有効幅0.8×高さ1.1=0.88m²
 $\geq \text{LDK床面積} 17.37 \text{ m}^2 / 20 = 0.86 \text{ m}^2$

キッチン周り概要
 ダクト材質：亜鉛鋼板製スパイラルダクト厚さ0.6mmにロックワールt=100巻き付付
 コロン製り不燃仕上げ：下地石膏ボード厚さ15mm
 アイカ工業：アイカセラー厚さ3mm 不燃認定番号NM-2183
 換気量：460m³/h必要換気量V(m³/h)
 $= 30 \times 0.93 \text{ m}^3 / \text{kuh} \times 10.68 \text{ h} (\text{全点火時}) = 295.7 \text{ m}^3 / \text{h}$
 ※内装制限：壁、天井共にクロス、準不燃認定番号 QF-0699
 下地：石膏ボード厚さ21mm 準不燃認定番号NM-8615
 ※換気フードの下端から火源までの高さは1000mm以下で高さ800mm
 ※コロン⇄可燃物との距離距離150mm以上

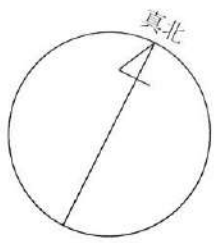
建具表

	高さ	幅	防火設備認定番号
AW/1	1100	1600	EB-2718-1
AW/2	700	600	EB-1967-1
AW/3	1100	1200	EB-2718-1
AW/6	700	1200	EB-2718-1

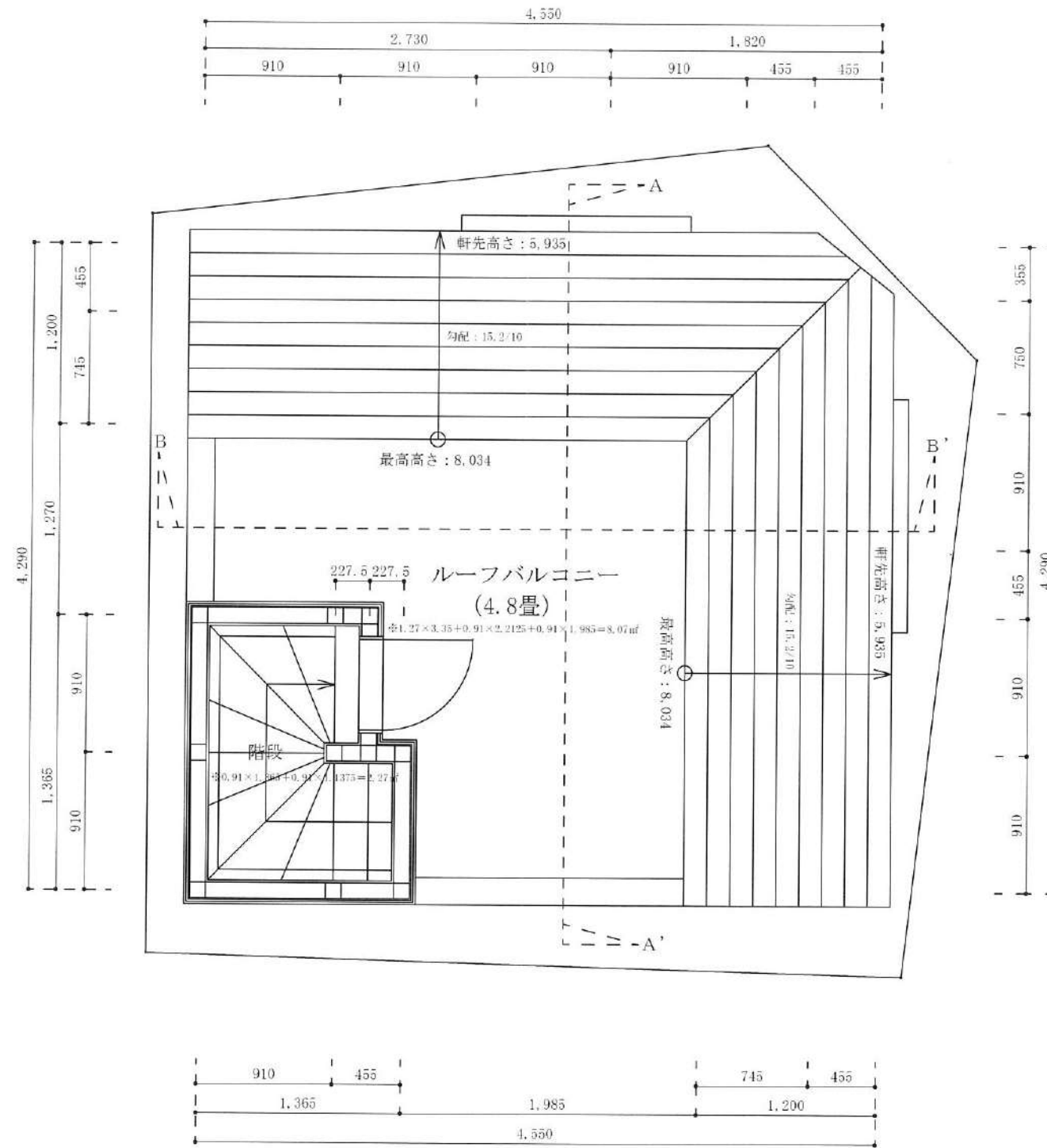
※全てのガラスは網入りガラスとする。(防火設備)
 ※防火設備認定番号は、EB-9112~EB-9117



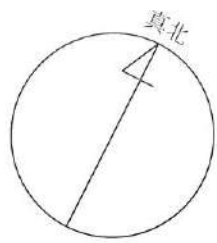
二級建築士事務所 さくら建設株式会社	事務所登録(知事)第14516号 建築士登録 第61542号 小井戸 正昭	工事名	(仮称)中野区上高田二丁目Ⅲ新築工事	図面名	二階平面図	縮尺	1:40	記録	23.10.23	図面番号	A-06
--------------------	--	-----	--------------------	-----	-------	----	------	----	----------	------	------



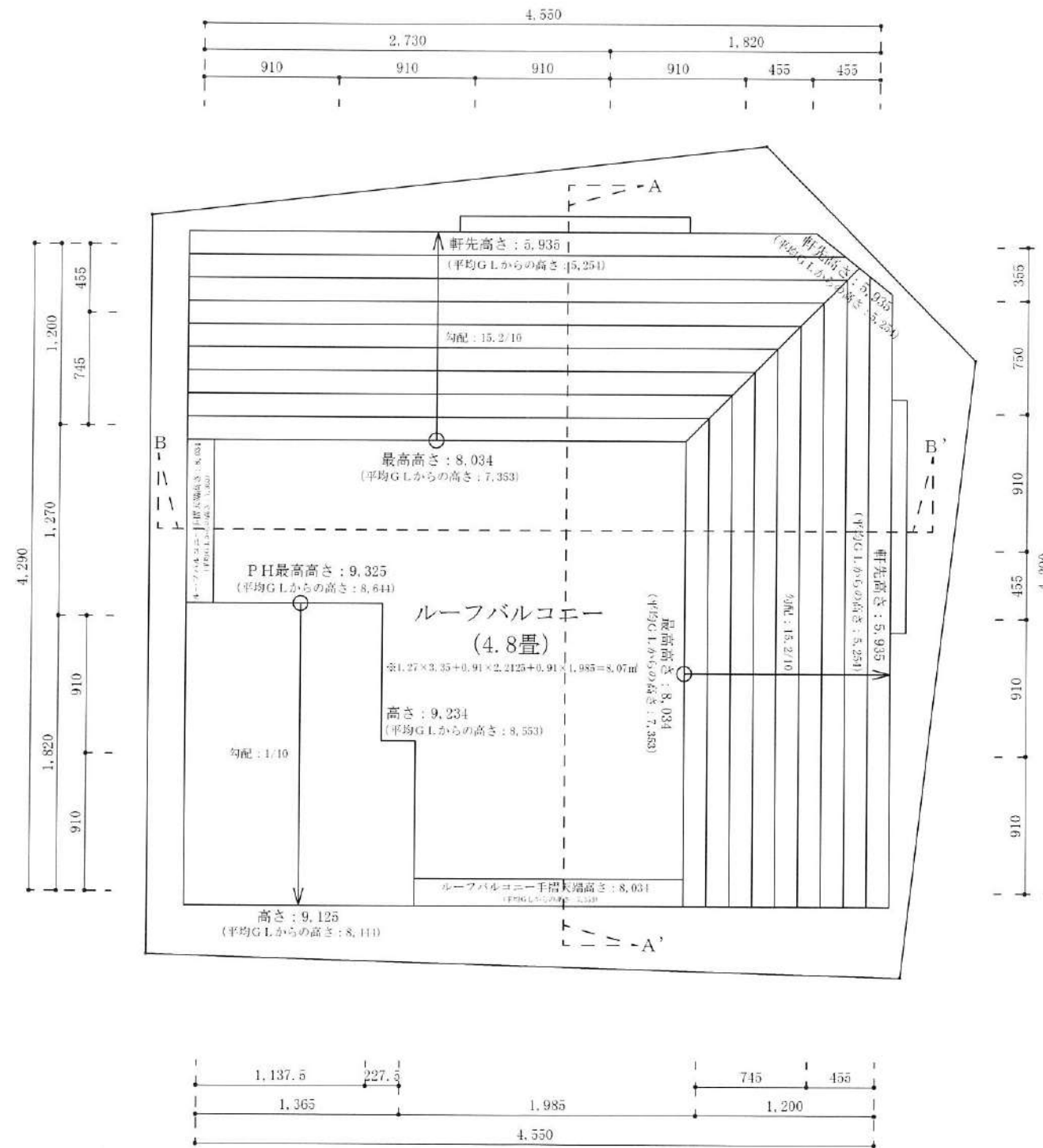
※真北測定器による現地測定



二級建築士事務所 さくら建設株式会社 事務所登録 (知事) 第14516号 建築士登録 第61542号 小井戸 正昭	工事名 (仮称)中野区上高田二丁目Ⅲ新築工事	図面名 PH階平面図	縮尺 1 : 40	記録 23.10.23	図面番号 A-07
--	---------------------------	---------------	--------------	----------------	--------------



※真北測定器による現地測定



二級建築士事務所 さくら建設株式会社 事務所登録 (知事) 第14516号 建築士登録 第61542号 小井戸 正昭	工事名 (仮称)中野区上高田二丁目Ⅲ新築工事	図面名 屋根平面図	縮尺 1:40	記録 23.10.23	図面番号 A-08
--	---------------------------	--------------	------------	----------------	--------------