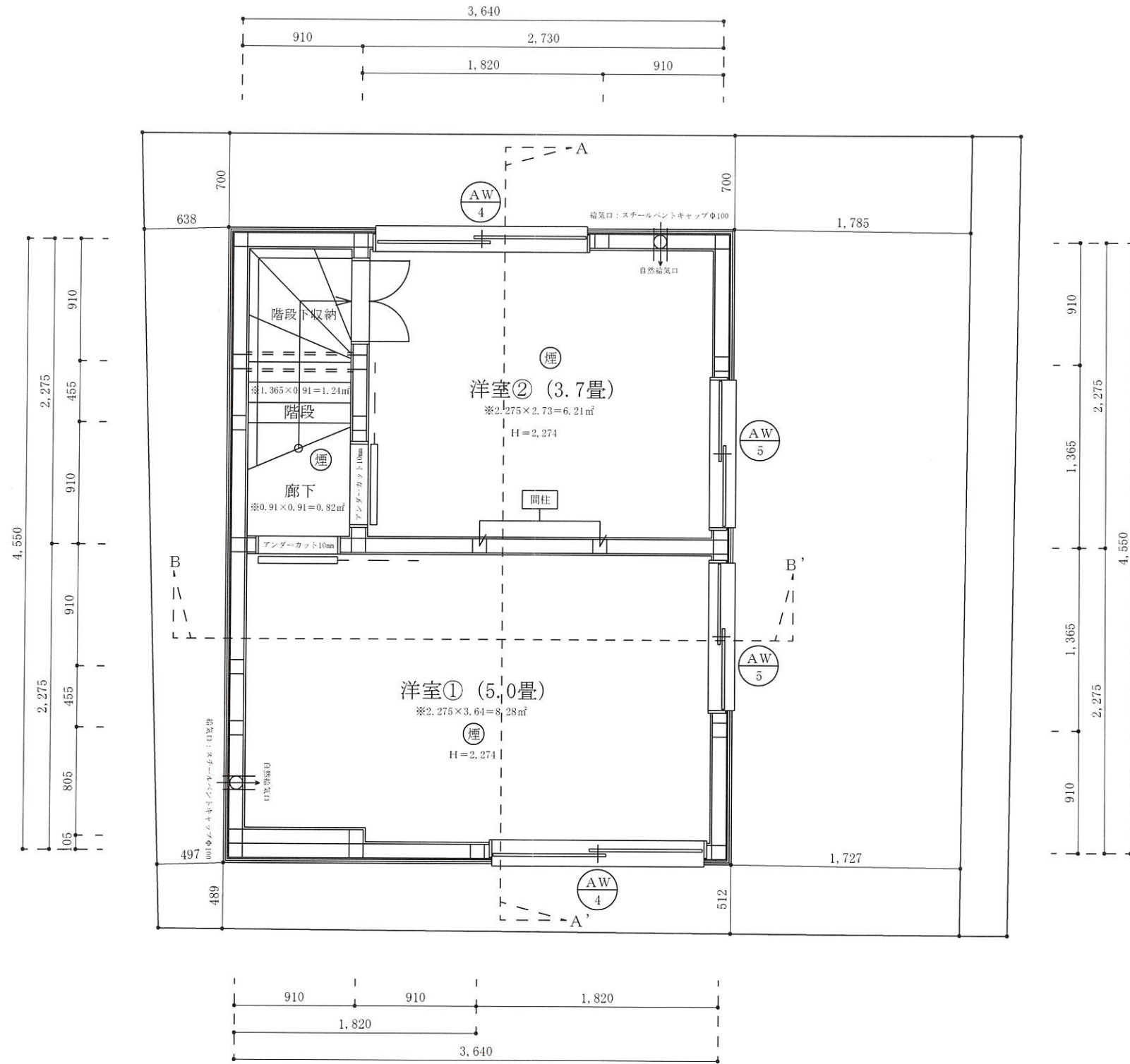


※真北測定器による現地測定



洋室①, ②採光上補正值計算
 ※採光上補正值: (道路幅員4,000+道路境界線最少後退距離527)
 /地下一階窓中心垂直距離5,588×6-1.4=3.5⇒3

洋室②採光・排煙・換気計算
 ●洋室②採光検討式 (検討箇所: 東側AW/5)
 $0.9 \times 1.1 \times \text{補正值}3 = 2.97 \text{ m}^2 \geq \text{洋室②床面積}6.21 \text{ m}^2 / 7 = 0.89 \text{ m}^2$
 ●洋室②排煙・換気検討式 (検討箇所: 東側AW/5)
 排煙計算: 窓排煙有効幅0.55×高さ0.75=0.41m²
 $\geq \text{洋室②床面積}6.21 \text{ m}^2 / 50 = 0.12 \text{ m}^2$
 換気計算: 窓換気有効幅0.55×高さ0.8=0.44m²
 $\geq \text{洋室②床面積}6.21 \text{ m}^2 / 20 = 0.31 \text{ m}^2$

洋室①採光・排煙・換気計算
 ●洋室①採光検討式 (検討箇所: 東側AW/5)
 $0.9 \times 1.1 \times \text{補正值}3 = 2.97 \text{ m}^2 \geq \text{洋室①床面積}8.28 \text{ m}^2 / 7 = 1.18 \text{ m}^2$
 ●洋室①排煙・換気検討式 (検討箇所: 東側AW/5)
 排煙計算: 窓排煙有効幅0.55×高さ0.75=0.41m²
 $\geq \text{洋室①床面積}8.28 \text{ m}^2 / 50 = 0.17 \text{ m}^2$
 換気計算: 窓換気有効幅0.55×高さ0.8=0.44m²
 $\geq \text{洋室①床面積}8.28 \text{ m}^2 / 20 = 0.41 \text{ m}^2$

建具表

	高さ	幅	防火設備認定番号
AW 4	600	1600	EB-2718-1
AW 5	800	1100	EB-2718-1

※全てのガラスは網入りガラスとする。(防火設備)
 ※防火設備認定番号は、EB-9112~EB-9117

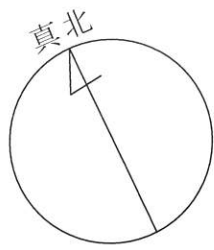
耐火リスト

外壁	日本ノボハン工業株式会社 novopansTP II 認定番号FRM-0177 窯業系サイディング厚さ15mm (認定番号QF045BE-9226) + novopansTP II 厚さ9mm +グラスウール厚さ100mm + 石膏ボード厚さ15mm
天井	強化石膏ボード厚さ15mm (建設省告示1358号第3号) 仕上げ: 準不燃材クロス
床	合板厚さ24mmの上、フローリング厚さ12mm (建設省告示1358号第3号)
屋根	野地板厚さ24mmの上、コロニアル 不燃材料認定NM-9567 ※屋根直下の天井: 強化石膏ボード厚さ12.5mm (建設省告示第1358号第5号)
軒裏	木造下地の上、大建工業(株) ノキライト 認定番号QF045RS-0299 厚み12.5mm
梁	強化石膏ボード厚さ15mm (建設省告示1358号第1号) 仕上げ: 準不燃材クロス
間仕切り壁	柱の両側に石膏ボード厚さ15mm (建設省告示1358号第1項2号) 仕上げ: 準不燃材クロス
階段	踏面、ササラ共に厚さ30mm、段板裏面強化石膏ボード厚さ15mm 桁外側石膏ボード厚さ15mm (建設省告示1358号第6号)
4-Floor コー	繊維混入ケイ酸カルシウム板 厚さ5mm (建設省告示1400号) 飛び火認定番号DR-0137 FRP防水2層
その他	全てのアルミサッシ及びガラスは防火仕様とする 認定仕様以外は平成12年建設1358号による

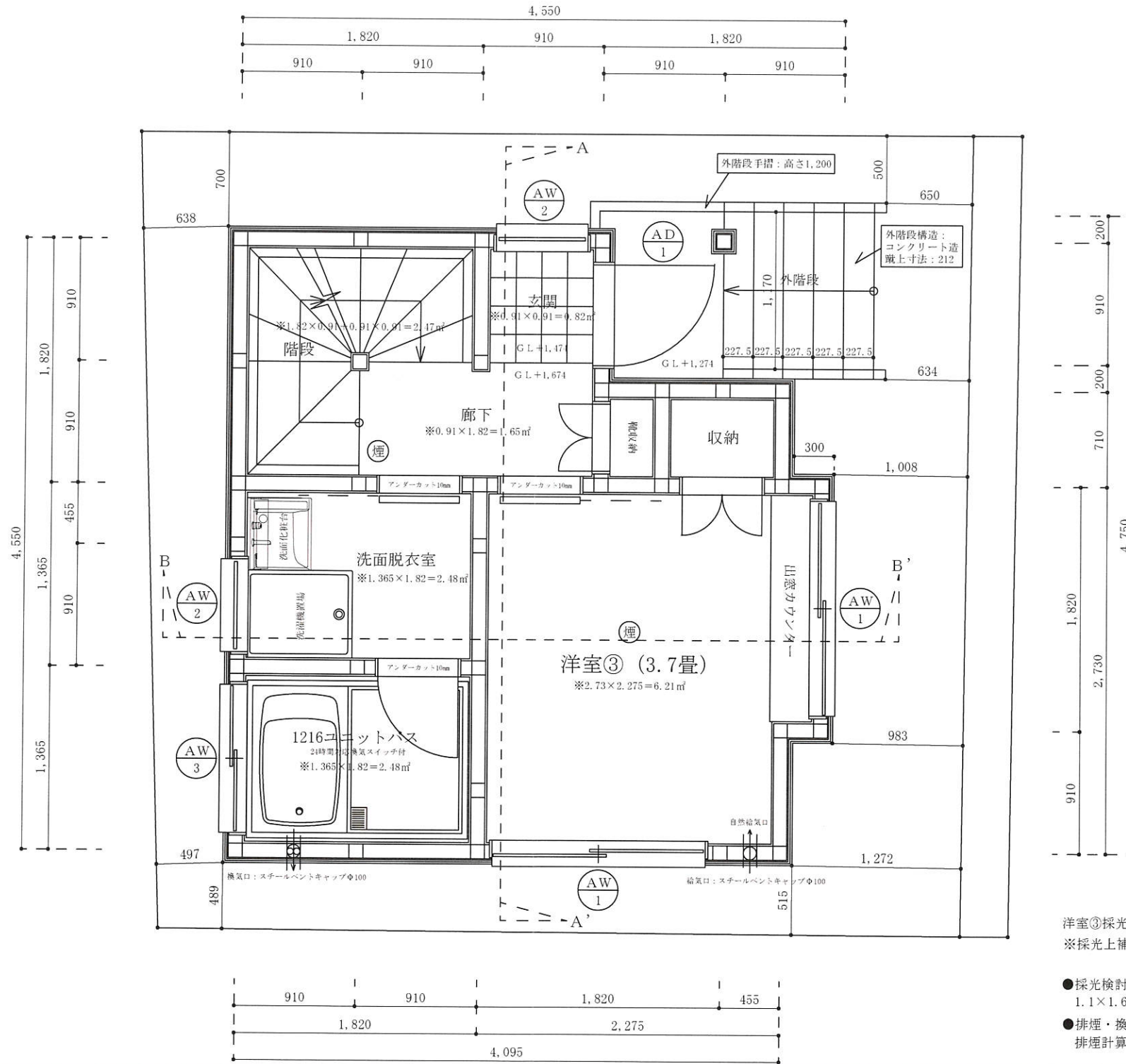
※全ての室の床・壁・天井・開口部等は下地石膏ボード、仕上げクロス共に☆☆☆を採用。

準耐火構造: 令第109条の2の2に適合する。

二級建築士事務所 さくら建設株式会社	事務所登録 (知事) 第14516号 建築士登録 第61542号 小井戸 正昭	工事名	(仮称) 杉並区松庵二丁目新築工事	図面名	地下一階平面図	縮尺	1 : 40	記録	23.11.09	図面番号	A-04
--------------------	--	-----	-------------------	-----	---------	----	--------	----	----------	------	------



※真北測定器による現地測定



建具表

	高さ	幅	防火設備認定番号
AD 1	2000	750	EB-1988-5
AW 1	1100	1600	EB-2718-1
AW 2	700	600	EB-2718-1
AW 3	1100	1100	EB-1967-1

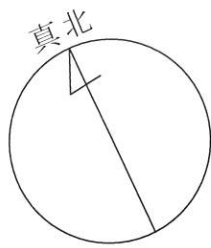
※全てのガラスは網入りガラスとする。(防火設備)
 ※防火設備認定番号は、EB-9112~EB-9117

洋室③採光・換気・排煙計算
 ※採光上補正值：(道路幅員4,000+道路境界線最少後退距離527)
 /一階窓中心垂直距離4,019×6-1.4=5.35⇒3

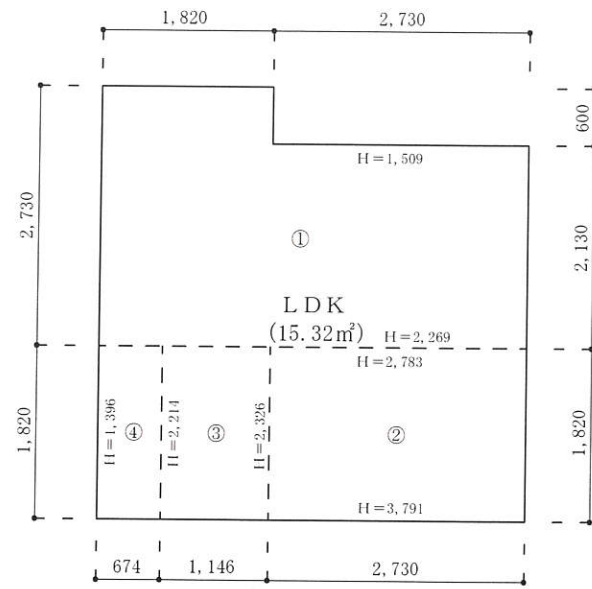
- 採光検討式(検討箇所：東側AW/1)
 $1.1 \times 1.6 \times \text{補正值} 3 = 5.28 \text{ m}^2 \geq \text{洋室③床面積} 6.21 \text{ m}^2 / 7 = 0.89 \text{ m}^2$
- 排煙・換気検討式(検討箇所：東側AW/1)
 排煙計算：窓排煙有効幅800×高さ499=0.39m²
 $\geq \text{洋室③床面積} 6.21 \text{ m}^2 / 50 = 0.12 \text{ m}^2$
 換気計算：窓換気有効幅800×高さ499=0.39m²
 $\geq \text{洋室③床面積} 6.21 \text{ m}^2 / 20 = 0.31 \text{ m}^2$



二級建築士事務所 さくら建設株式会社	事務所登録(知事)第14516号 建築士登録 第61542号 小井戸 正昭	工事名 (仮称)杉並区松庵二丁目新築工事	図面名 一階平面図	縮尺 1:40	記録 23.11.09	図面番号 A-05
--------------------	--	-------------------------	--------------	------------	----------------	--------------



※真北測定器による現地測定



LDK平均天井高さ

- ① $\{(2.730 \times 1.820) + (2.130 \times 2.730)\} \times (1.509 + 2.269/2) = 20.3700315$
- ② $(1.820 \times 2.730) \times (2.783 + 3.791/2) = 16.3317882$
- ③ $(1.820 \times 1.146) \times (2.214 + 2.326/2) = 6.1643764$
- ④ $(1.820 \times 0.674) \times (1.396 + 2.214/2) = 6.1643764$
- ① + ② + ③ + ④ = 43.6505615
- $43.6505615 / 15.32 = 2.84925336161$
- LDK平均天井高さ: 2.849m

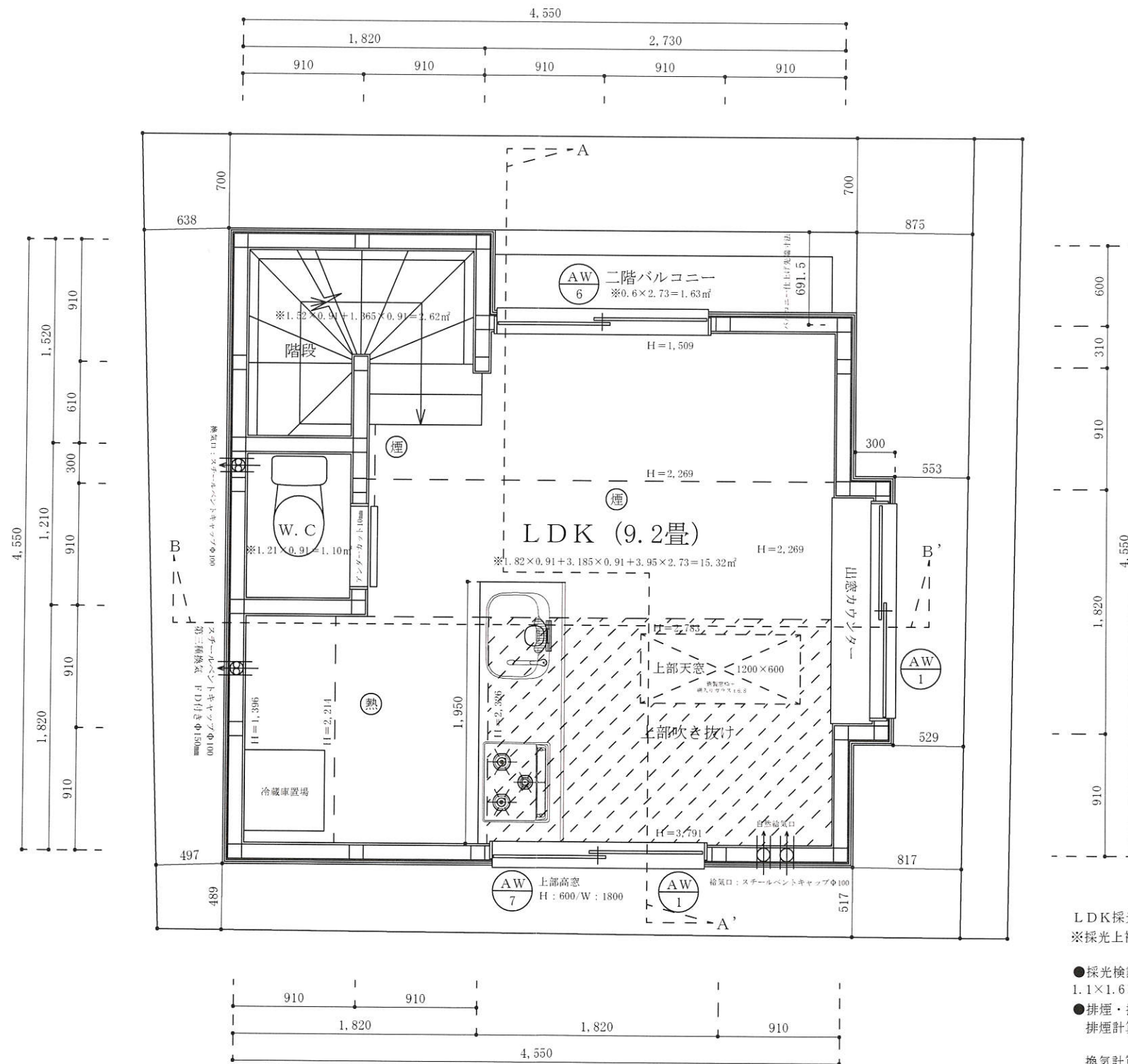
キッチン周り概要

ダクト材質: 亜鉛鋼板製スパイラルダクト厚さ0.6mmにロックワールt=100巻き付け
 コロロ廻り不燃仕上げ: 下地石膏ボード厚さ15mm
 アイカ工業: アイカセラル厚さ3mm 不燃認定番号NM-2183
 換気量: 460m³/h必要換気量V (m³/h)
 $= 30 \times 0.93m^3/kwh \times 10.6kw (全点火時) = 295.74m^3/h$
 ※内装制限: 壁、天井共にクロス、準不燃認定番号 QF-0699
 下地: 石膏ボード厚さ21mm 準不燃認定番号NM-8615
 ※排気7-7の下端から火源までの高さは1000mm以下高さ800mm
 ※コロロ⇄可燃物との離隔距離150mm以上

建具表

	高さ	幅	防火設備認定番号
AW 1	1100	1600	EB-2718-1
AW 3	1100	1100	EB-2718-1
AW 6	1400	1600	EB-2718-1

※全てのガラスは網入りガラスとする。(防火設備)
 ※防火設備認定番号は、EB-9112~EB-9117



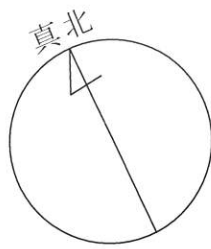
LDK採光・換気・排煙計算

※採光上補正值: (道路幅員4,000+道路境界線最少後退距離527)
 /二階窓中心垂直距離1,368×6-1.4=18.46⇒3

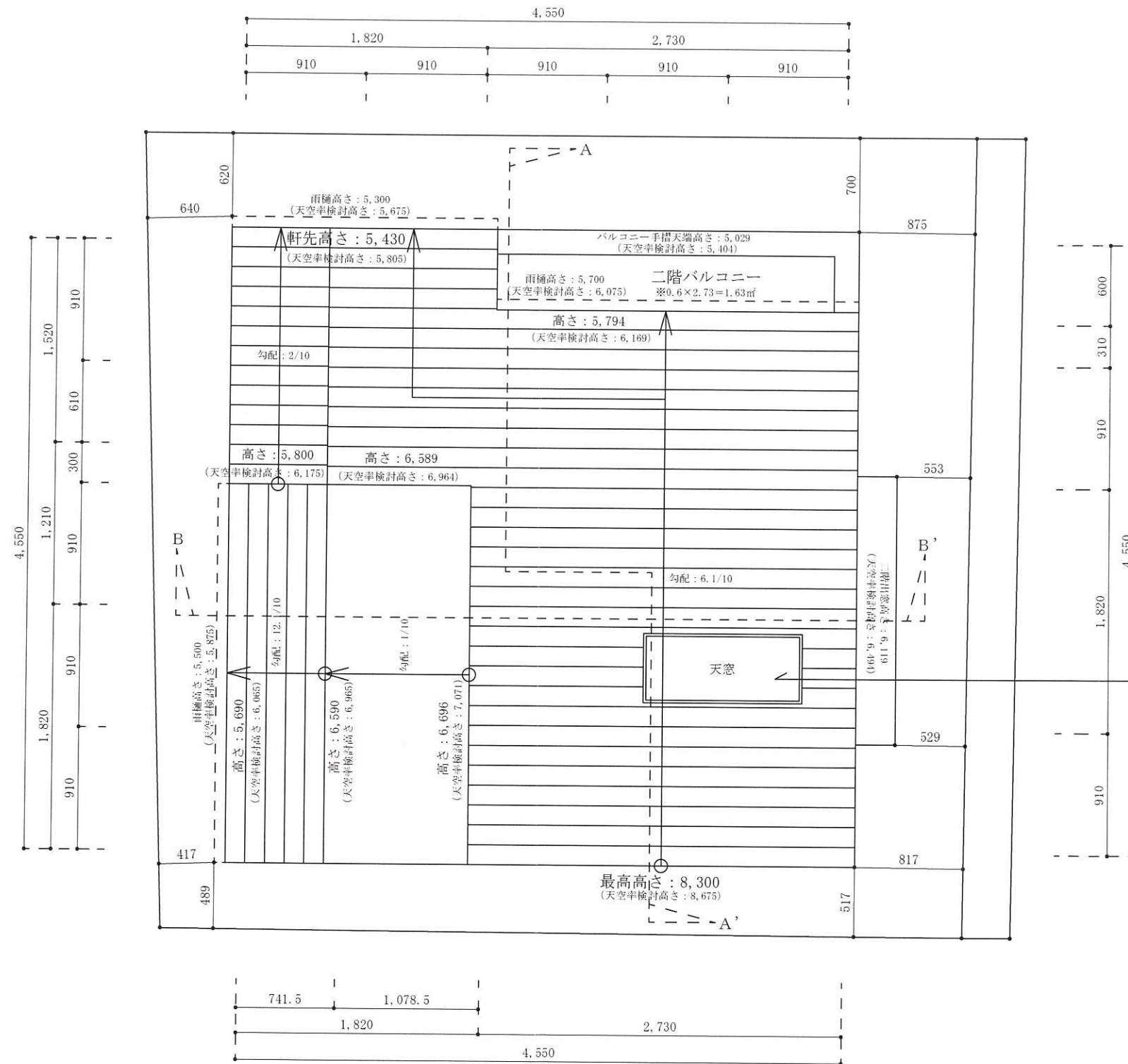
- 採光検討式 (検討箇所: 東側AW/1)
 $1.1 \times 1.6 \times \text{補正值} 3 = 5.28m^2 \geq \text{LDK床面積} 15.32m^2 / 7 = 2.19m^2$
- 排煙・換気検討式 (検討箇所: 南側AW/7)
 排煙計算: 窓排煙有効幅1.8×高さ0.5=0.90m²
 $\geq \text{LDK床面積} 15.32m^2 / 50 = 0.31m^2$
 換気計算: 窓換気有効幅1.8×高さ0.5=0.90m²
 $\geq \text{LDK床面積} 15.32m^2 / 20 = 0.77m^2$



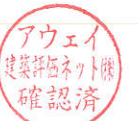
二級建築士事務所 さくら建設株式会社	事務所登録 (知事) 第14516号 建築士登録 第61542号 小井戸 正昭	工事名 (仮称) 杉並区松庵二丁目新築工事	図面名 二階平面図	縮尺 1:40	記録 23.11.09	図面番号 A-06
--------------------	--	--------------------------	--------------	------------	----------------	--------------



※真北測定器による現地測定



VELUX社製
 【スチール補強天窓】30分耐火の屋根
 例示仕様: 鉄製で補強されたガラスブロック若しくは網入りガラスで造られたもの「平成12年告示第1399号第五の3」
 【FCMフィックスタイプ】
 ●使用サイズ
 ・2222 (W648×H648)
 ・4622 (W1257×H648)



二級建築士事務所 さくら建設株式会社	事務所登録 (知事) 第14516号 建築士登録 第61542号 小井戸 正昭	工事名 (仮称) 杉並区松庵二丁目新築工事	図面名 屋根平面図	縮尺 1:40	記録 23.11.09	図面番号 A-07
--------------------	--	--------------------------	--------------	------------	----------------	--------------