

～新築戸建～ 世田谷区下馬五丁目 延床面積：60.76㎡

販売価格：6,480万円

※水道引き・地盤改良費込み

2024年10月末完成予定
住宅性能証明書付き(耐震)
※発行料別途

Access

東急東横線 学芸大学駅：徒歩13分

東急世田谷/田園都市線 三軒茶屋駅：徒歩21分



■所在地：東京都世田谷区下馬5-9-4

■敷地面積：32.25㎡

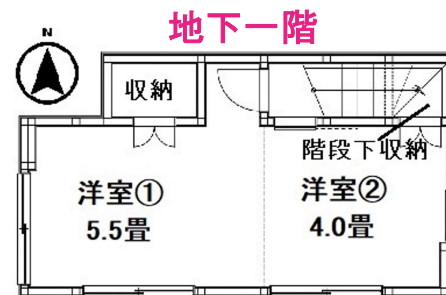
■用途地域：第二種低層住居専用地域 / 準防火地域

■建蔽率 / 容積率：60% / 150%

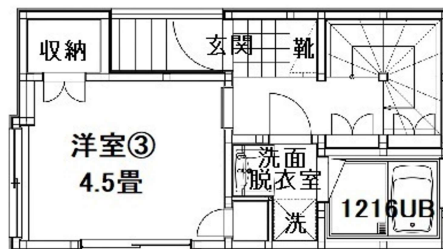
■西側私道 幅員4.0mに4.6m接道

■木造 地上2階+地下1階

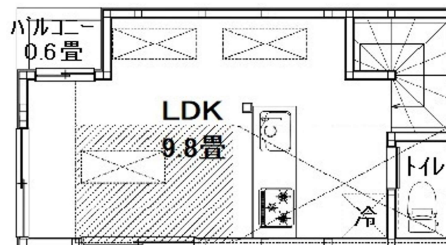
3LDK+ロフト+BL



一階



二階



屋根



Equipment



床暖房 浴室乾燥機 追炊機能付きバス
※リビングのみ



都市ガス システムキッチン 全室フローリング
床：無垢材

※水廻り仕様：タカラスタンダード
※室内建具仕様：LIXIL

Contact

会社名：さくら建設株式会社

所在地：東京都中野区中野4-7-2 SHビル2階

代表：小井戸 正昭

宅建免許番号：東京都知事(4)第86674号

※買主様、ご契約時業務手数料として33万円(税込)いただいております。ご了承お願いいたします。

TEL:03-5942-9551

FAX:03-5942-9552

Mail:sakurakoido@castle.ocn.ne.jp

URL:http://sakurakensetsu.net

注文住宅の設計・施工
狭小物件の設計・施工・売買
承っております！

※弊社広告掲載一切お断りしております。

Life Information (現地から徒歩基準)

■世田谷区立駒留中学校：7分 ■下馬中央公園：8分

■下馬鳩ぽっぽ保育園：9分

■世田谷区立駒繫小学校：10分

■サミットストア下馬店：13分