

# ☆建築条件付き売地☆

## 杉並区下高井戸二丁目

延床面積：64.09 m<sup>2</sup>

### Access

京王線 下高井戸駅：徒歩 11 分



- 所在地：東京都杉並区下高井戸2-16-11
- 敷地面積：53.64m<sup>2</sup>
- 用途地域：第一種低層住居専用地域 / 準防火地域
- 建蔽率/容積率：40% / 80%
- 東側公道 幅員4.0mに6.2m接道
- 木造 地上2階+地下1階

### Life Information

現地から徒歩基準

- 杉並区立下高井戸あおぞら公園：3分
- いなげや杉並桜上水店：6分
- 杉並区立向陽中学校：6分
- 永福南保育園：7分
- 杉並区永福小学校：9分
- 西友下高井戸店：10分

# 土地：3,530 万円 + 建物：2,750 万円

※水道引き/地盤改良費込み



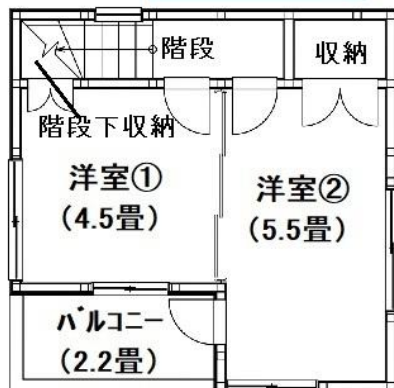
3LDK  
+  
ロフト  
+  
バルコニー  
+  
駐車場

住宅性能証明書付き(省エネ)

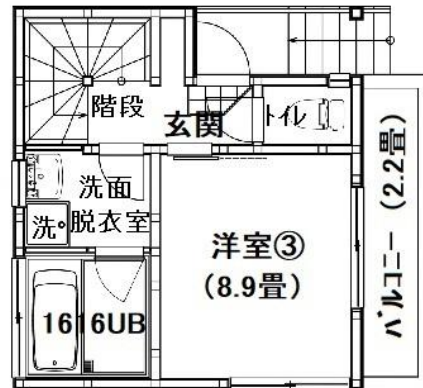
※発行料別途

建築確認申請中のため

完成日未定



↑ 地下一階



↑ 一階



↑ 二階



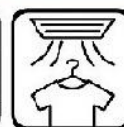
↑ 屋根



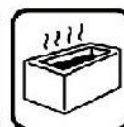
### Equipment



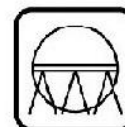
床暖房  
※リビングのみ



浴室乾燥機



追い炊き機能  
付きバス



都市ガス



システムキッチン



全室フローリング  
床：無垢材

※水廻り仕様：タカラスタンダード  
※室内建具仕様：LIXIL

### Contact

会社名：さくら建設株式会社  
所在地：東京都中野区中野4-7-2 SHビル2階  
代表：小井戸 正昭  
宅建免許番号：東京都知事(4)第86674号

※買主様、ご契約時業務手数料として33万円(税込)いただいております。ご了承お願いいたします。

TEL:03-5942-9551  
FAX:03-5942-9552  
Mail:sakurakoido@castle.ocn.ne.jp  
URL:https://sakurakensetsu.net

注文住宅の設計・施工  
狭小物件の設計・施工・売買  
承っております！

※弊社広告掲載一切お断りしております