

第二種中高層住居専用地域  
 建蔽率：60%  
 容積率：200%  
 準防火地域  
 23m 第2種高度地区  
 日影規制：3h-2h（測定面 4.0m）

計画建築物所在地：東京都武蔵野市吉祥寺東町一丁目 354 番 17（地番）  
 東京都武蔵野市吉祥寺東町一丁目 23 番 20 号（住所表示）

吉祥寺東町1丁目

市立第三中学校

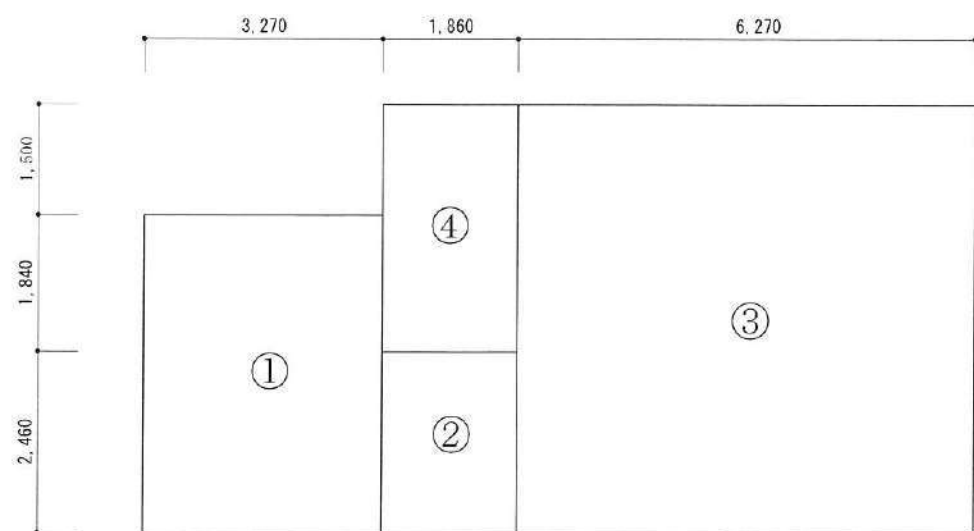
第一種中高層住居専用地域  
 建蔽率：60%  
 容積率：200%  
 準防火地域  
 23m 第2種高度地区  
 日影規制：3h-2h（測定面 4.0m）

吉祥寺東町3丁目

第一種低層住居専用地域  
 建蔽率：40%  
 容積率：80%  
 第1種高度地区  
 日影規制：3h-2h（測定面 1.5m）

第一種低層住居専用地域  
 建蔽率：40%  
 容積率：80%  
 第1種高度地区  
 日影規制：3h-2h（測定面 1.5m）

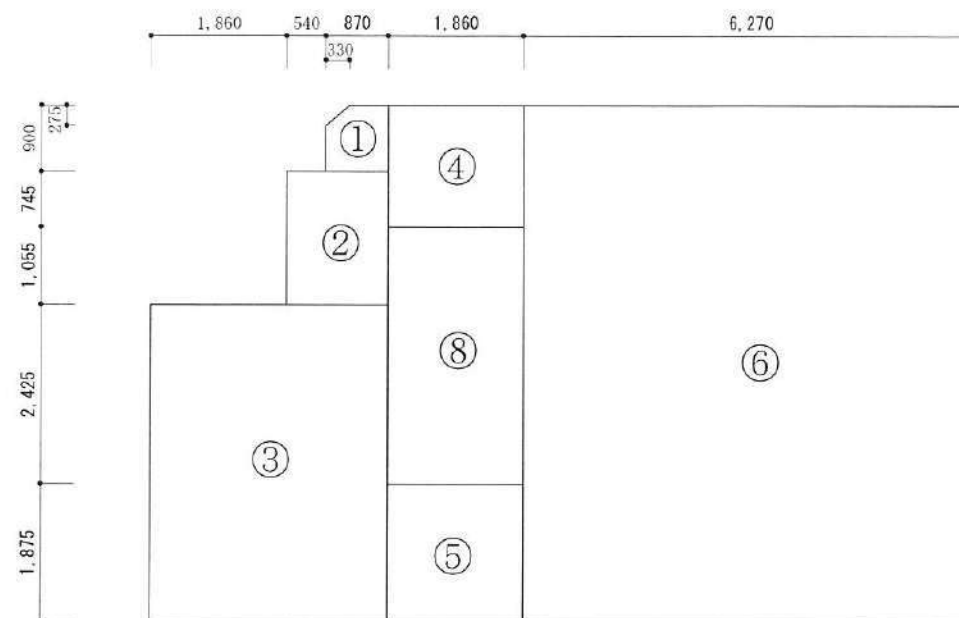
工事名	(仮称)武蔵野市吉祥寺東町一丁目 共同住宅新築工事	図面名	案内図	縮尺	記録	21.03.05	図面番号	A-01
-----	------------------------------	-----	-----	----	----	----------	------	------



地下一階平面図

用途	計算式
① 住宅部分	$4.3 \times 3.27 = 14.061 \text{ m}^2$
② 住宅部分	$2.46 \times 1.86 = 4.5756 \text{ m}^2$
③ 住宅部分	$5.8 \times 6.27 = 36.366 \text{ m}^2$
容積算定部分床面積合計	$55.0026 \text{ m}^2 \approx 55.00 \text{ m}^2$
④ 共用廊下等部分	$3.34 \times 1.86 = 6.2124 \text{ m}^2$
	$6.2124 \text{ m}^2 \approx 6.21 \text{ m}^2$
上記床面積合計	$61.21 \text{ m}^2$

※地下一階床面積 $55.00 \text{ m}^2 \leq$ 延床面積 $233.08 \text{ m}^2 / 3 = 77.69 \text{ m}^2$

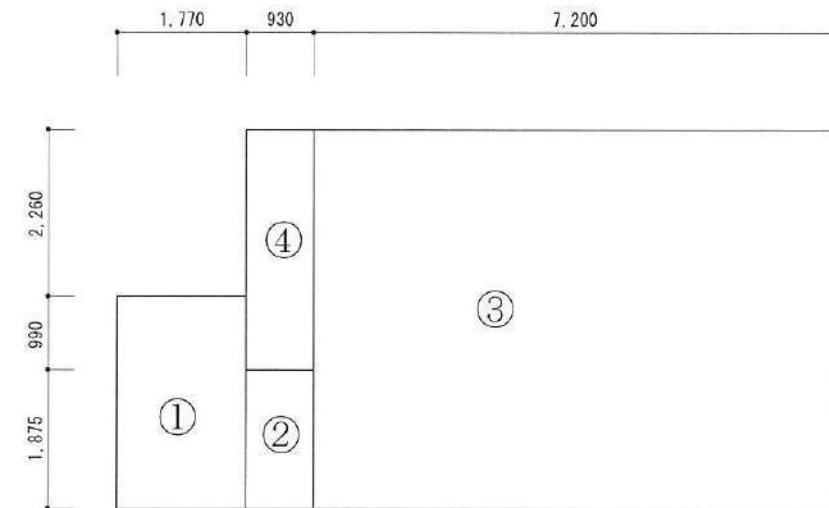


建築面積・一階平面図・二階平面図

用途	計算式
① 住宅部分	$0.9 \times 0.87 - (0.33 \times 0.275 / 2) = 0.737625 \text{ m}^2$
② 住宅部分	$1.8 \times 1.41 = 2.538 \text{ m}^2$
③ 住宅部分	$4.3 \times 3.27 = 14.061 \text{ m}^2$
④ 住宅部分	$1.645 \times 1.86 = 3.0597 \text{ m}^2$
⑤ 住宅部分	$1.875 \times 1.86 = 3.4875 \text{ m}^2$
⑥ 住宅部分	$7.0 \times 6.27 = 43.89 \text{ m}^2$
容積算定部分床面積合計	$67.773825 \text{ m}^2 \approx 67.77 \text{ m}^2$
⑧ 共用廊下等部分	$3.48 \times 1.86 = 6.4728 \text{ m}^2 \approx 6.47 \text{ m}^2$
上記床面積合計	$74.24 \text{ m}^2$

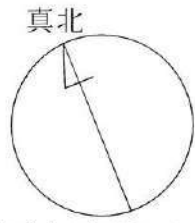
敷地面積： $110.84 \text{ m}^2$  (33.46坪)  
 建築面積： $74.24 \text{ m}^2$  (23.01坪)  
 延床面積： $256.42 \text{ m}^2$  (77.41坪)  
 <容積率適用延床面積： $179.25 \text{ m}^2$  (54.11坪)>  
 建蔽率： $74.24 \text{ m}^2 / 110.84 \text{ m}^2 = 66.98\%$   
 容積率： $179.25 \text{ m}^2 / 110.84 \text{ m}^2 = 161.72\%$

二級建築士事務所 さくら建設株式会社	事務所登録(知事)第14516号 建築士登録 第61542号 小井戸 正昭	工事名 (仮称)武蔵野市吉祥寺東町一丁目共同住宅新築工事	図面名 床面積求積表①	縮尺 1:100	記録 22.05.17	図面番号 A-03-1
--------------------	--	---------------------------------	----------------	-------------	----------------	----------------

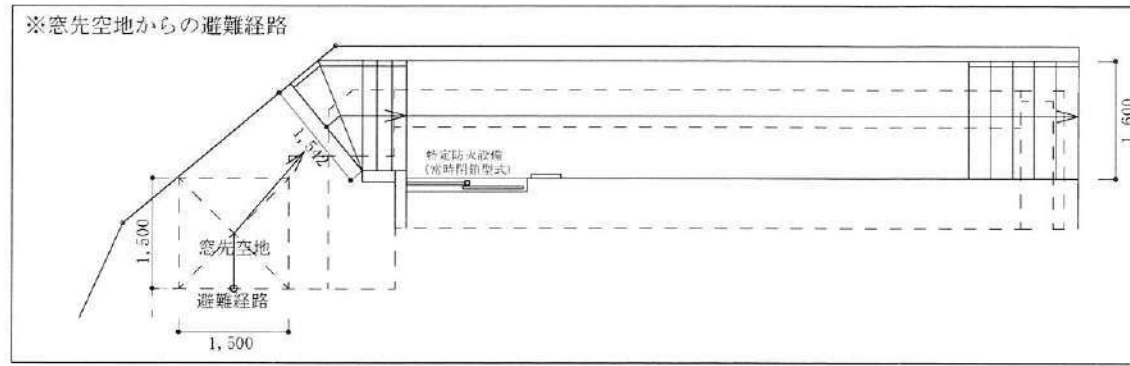


三階平面図

	用途	計算式
①	住宅部分	$2.865 \times 1.77 = 5.07105 \text{ m}^2$
②	住宅部分	$1.875 \times 0.93 = 1.74375 \text{ m}^2$
③	住宅部分	$5.125 \times 7.2 = 36.90 \text{ m}^2$
	容積算定部分床面積合計	$43.7148 \text{ m}^2 \approx 43.71 \text{ m}^2$
④	共用廊下等部分	$3.25 \times 0.93 = 3.0225 \text{ m}^2 \approx 3.02 \text{ m}^2$
	上記床面積合計	$46.73 \text{ m}^2$



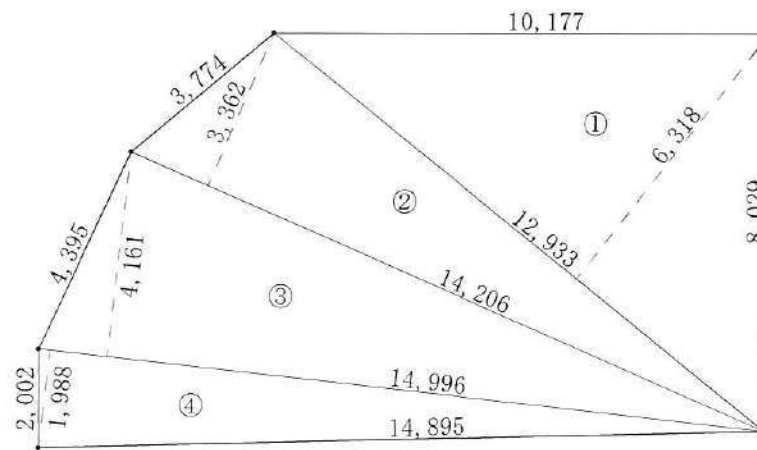
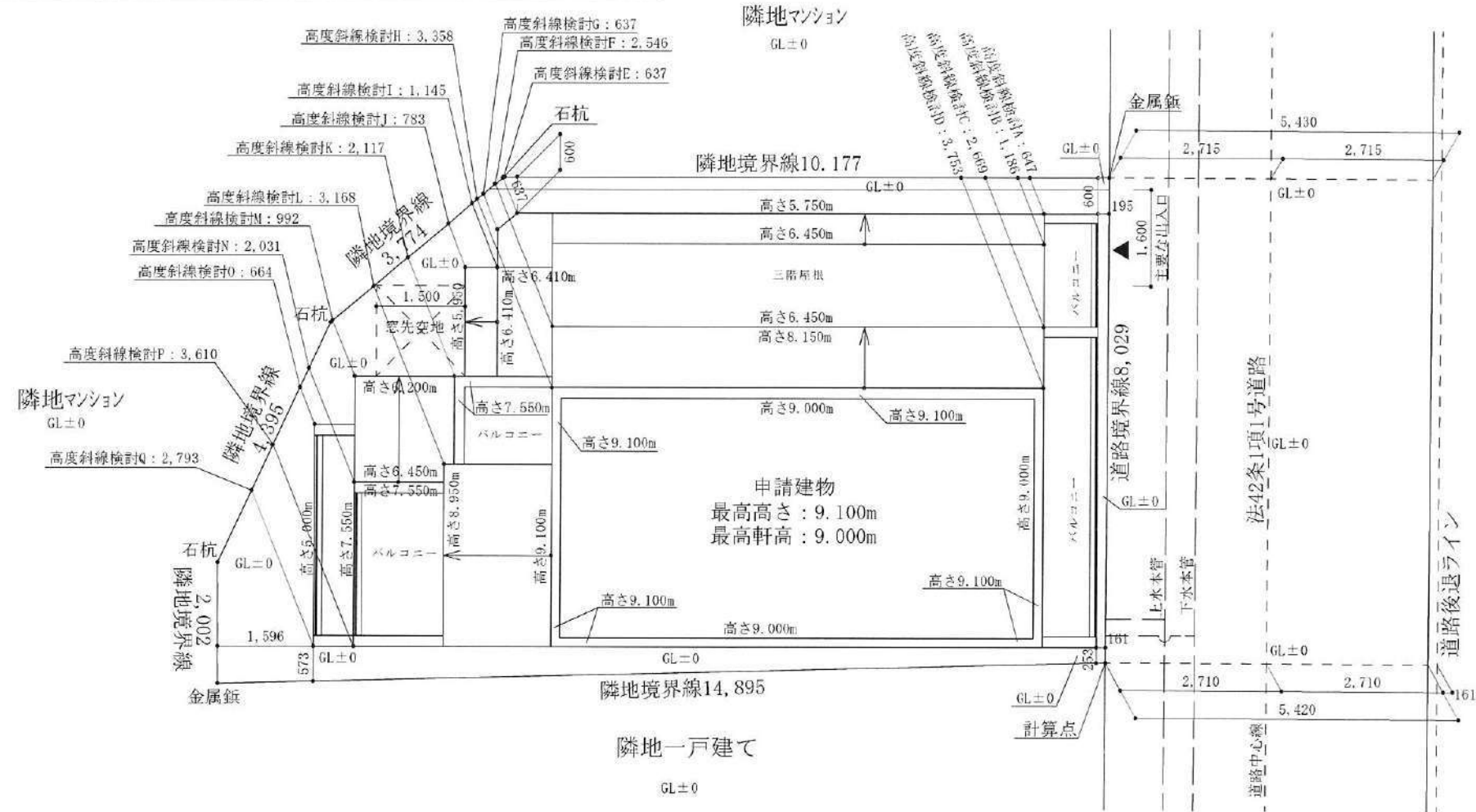
※真北測定器による現地測定



※道路斜線検討：天空率にて検討

### 高度斜線検討

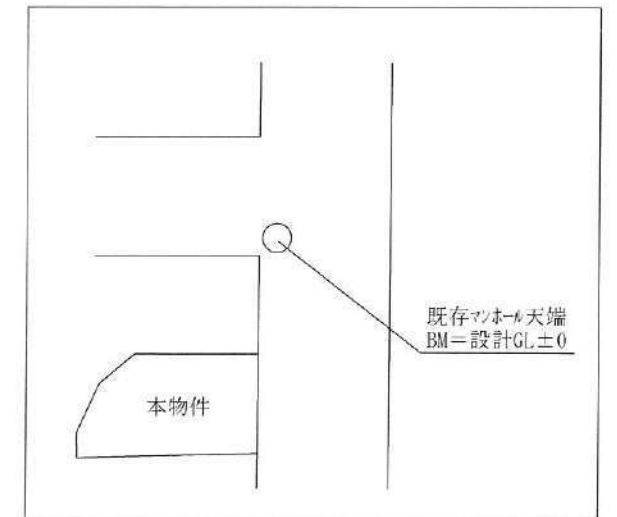
- ① A点における高度斜線検討式  
高さ5,750 ≤ 5,000+真北方向距離647×1.25=5,810
- ② B点における高度斜線検討式  
高さ6,450 ≤ 5,000+真北方向距離1,186×1.25=6,483
- ③ C点における高度斜線検討式  
高さ8,150 ≤ 5,000+真北方向距離2,669×1.25=8,336
- ④ D点における高度斜線検討式  
高さ9,100 ≤ 5,000+真北方向距離3,753×1.25=9,691
- ⑤ E点における高度斜線検討式  
高さ5,750 ≤ 5,000+真北方向距離637×1.25=5,796
- ⑥ F点における高度斜線検討式  
高さ8,150 ≤ 5,000+真北方向距離2,546×1.25=8,183
- ⑦ G点における高度斜線検討式  
高さ5,750 ≤ 5,000+真北方向距離637×1.25=5,796
- ⑧ H点における高度斜線検討式  
高さ9,100 ≤ 5,000+真北方向距離3,358×1.25=9,198
- ⑨ I点における高度斜線検討式  
高さ6,410 ≤ 5,000+真北方向距離1,145×1.25=6,431
- ⑩ J点における高度斜線検討式  
高さ5,950 ≤ 5,000+真北方向距離783×1.25=5,979
- ⑪ K点における高度斜線検討式  
高さ7,550 ≤ 5,000+真北方向距離2,117×1.25=7,646
- ⑫ L点における高度斜線検討式  
高さ8,950 ≤ 5,000+真北方向距離3,168×1.25=8,960
- ⑬ M点における高度斜線検討式  
高さ6,200 ≤ 5,000+真北方向距離992×1.25=6,240
- ⑭ N点における高度斜線検討式  
高さ7,550 ≤ 5,000+真北方向距離2,031×1.25=7,539
- ⑮ O点における高度斜線検討式  
高さ5,000 ≤ 5,000+真北方向距離664×1.25=5,830
- ⑯ P点における高度斜線検討式  
高さ7,550 ≤ 5,000+真北方向距離3,610×1.25=9,513
- ⑰ Q点における高度斜線検討式  
高さ5,000 ≤ 5,000+真北方向距離2,793×1.25=8,491



敷地求積図S=1/150

### 敷地面積求積図

- ① 12,933×6,318/2=40,855347
  - ② 14,206×3,362/2=23,880286
  - ③ 14,996×4,161/2=31,199178
  - ④ 14,996×1,988/2=14,906024
- ①+②+③+④=110,840835  
敷地面積 ∴ 110.84m<sup>2</sup>



外構計画：令130条の12に適合させる  
平均地盤面：GL±0  
延焼の恐れのある部分は敷地全体

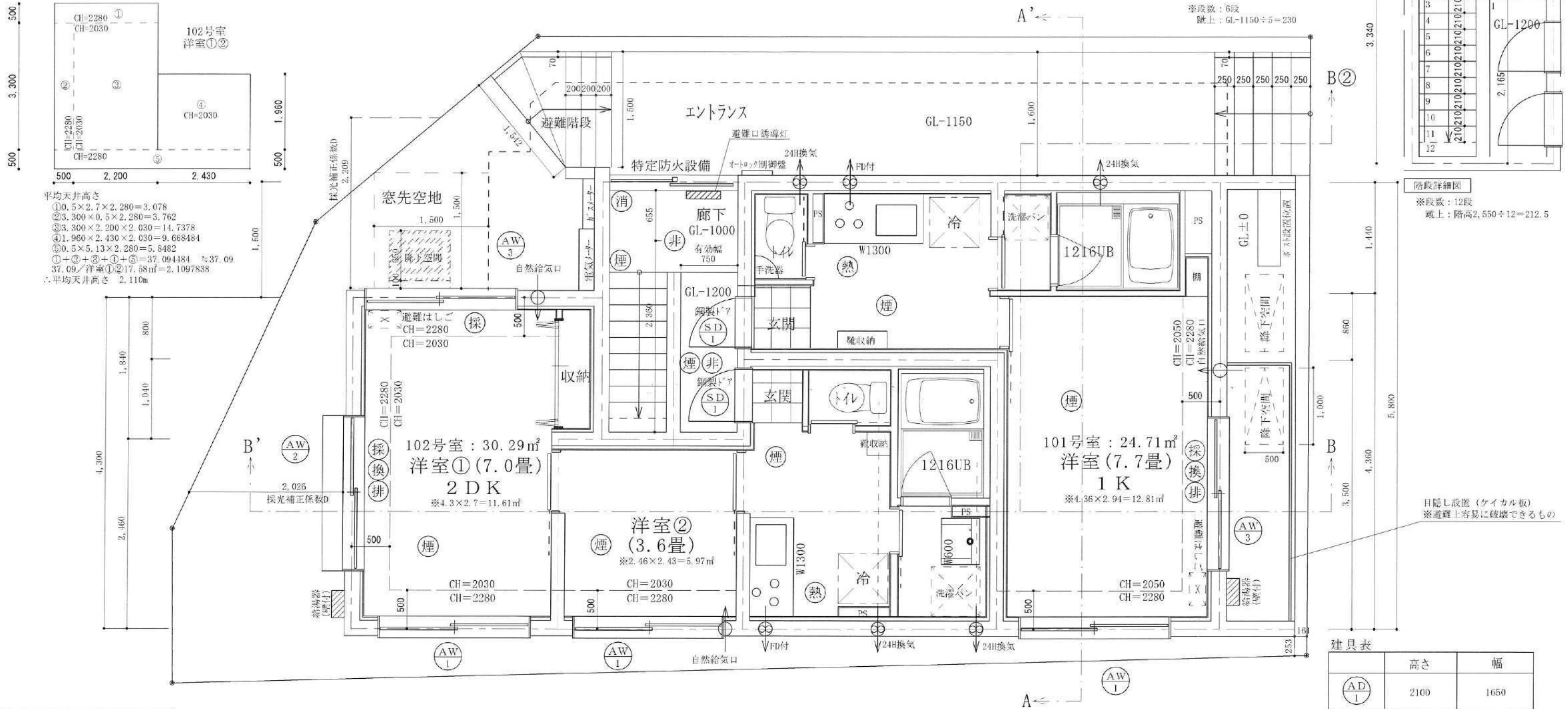
二級建築士事務所 さくら建設株式会社	事務所登録 (知事) 第14516号 建築士登録 第61542号 小井戸 正昭	工事名 (仮称)武蔵野市吉祥寺東町一丁目共同住宅新築工事	図面名 配置図	縮尺 1:100	記録 22.06.15	図面番号 A-03
--------------------	--	---------------------------------	------------	-------------	----------------	--------------

**【物件廻り仕様】**  
 外材質：スチールにエポキシ樹脂100巻付  
 コロ廻り不燃仕上げ：石膏ボード厚さ15mm  
 7位工業：7位7-9厚さ3mm（不燃認定番号 NM-2183）  
 ※換気量：460m<sup>3</sup>/h必要換気量Y(m<sup>3</sup>/h)  
 =30×0.93m<sup>3</sup>/kwh=249.7m<sup>3</sup>/h  
 《内装制限》壁・天井：クロス仕上げ（準不燃認定番号 NM-9440）  
 下地：石膏ボード厚さ15mm（準不燃認定番号 NM-8612）  
 ※ガラス扉、レンジフード 避難距離800mm以上確保

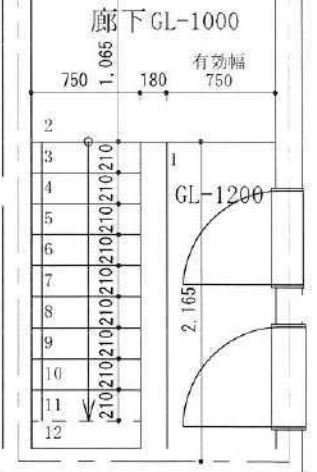
**【界壁の仕様】**  
 住戸間界壁は鉄筋コンクリート製とし、厚さ180mmとする。  
 透過損失D=50確保可能な為、遮音性を有する。

**【PSの仕様】**  
 PS等は全て水平区画するものとする。

**【玄関（オートロック）緊急時開錠について】**  
 エンジンを待機時間短型にて設置する。  
 電源入り切りスイッチを設置し、非常開錠スイッチとして使用する。  
 また火報信号とも連動させる仕様とする。



平均天井高さ  
 ①0.5×2.7×2.280=3.078  
 ②3.300×0.5×2.280=3.762  
 ③3.300×2.200×2.030=14.7378  
 ④1.960×2.430×2.030=9.668484  
 ⑤0.5×5.13×2.280=5.6482  
 ①+②+③+④+⑤=37.094484 ÷37.09  
 37.09/洋室①②17.58m<sup>2</sup>=2.1097838  
 ∴平均天井高さ 2.110m



階段詳細図  
 ※段数：12段  
 風上：階高2,550÷12=212.5

**建具表**

記号	高さ	幅
AD 1	2100	1650
SD 1	2000	750
AW 1	700	2000
AW 2	1350	2000
AW 3	1000	2000

※全てのガラスは網入りガラスとする。(防火設備)  
 ※防火設備認定番号は、FB-9112~FB-9117  
 ※SD1：玄関ドア全て遮炎性能付防火設備

**凡例**

煙	煙感知器	採	採光計算開口部
熱	熱感知器	換	換気計算開口部
非	非常用照明	排	排煙計算開口部
消	消火器		

採光・換気・排煙計算式 (102号室)  
 採光計算：2.0×1.0×補正係数0.31=0.62m<sup>2</sup>  
 採光計算：2.0×1.35×補正係数0.89=2.40m<sup>2</sup>+0.62m<sup>2</sup>=3.02m<sup>2</sup>≧洋室①②床面積17.58m<sup>2</sup>/7=2.52m<sup>2</sup>  
 ※採光補正係数：(2.026÷7.096)×6-1.4=0.31  
 ※採光補正係数：(2.209÷5.780)×6-1.4=0.89  
 換気計算：有効幅1.0×高さ1.35=1.35m<sup>2</sup>≧洋室①②床面積17.58m<sup>2</sup>/20=0.88m<sup>2</sup>  
 排煙計算：有効幅1.0×高さ0.8=0.80m<sup>2</sup>≧洋室①②床面積17.58m<sup>2</sup>/50=0.36m<sup>2</sup>

採光・換気・排煙計算式 (101号室)  
 採光計算：2.0×1.35×補正係数3.0=8.10m<sup>2</sup>≧洋室床面積12.81m<sup>2</sup>/7=1.83m<sup>2</sup>  
 換気計算：有効幅1.0×高さ1.35=1.35m<sup>2</sup>≧洋室床面積12.81m<sup>2</sup>/20=0.65m<sup>2</sup>  
 排煙計算：有効幅1.0×高さ0.8=0.80m<sup>2</sup>≧洋室床面積12.81m<sup>2</sup>/50=0.26m<sup>2</sup>

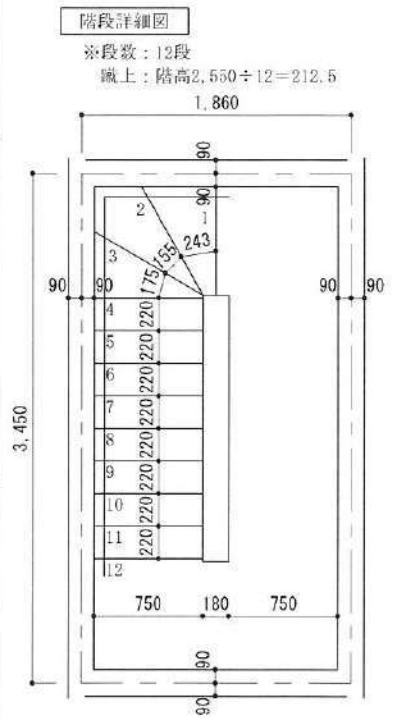
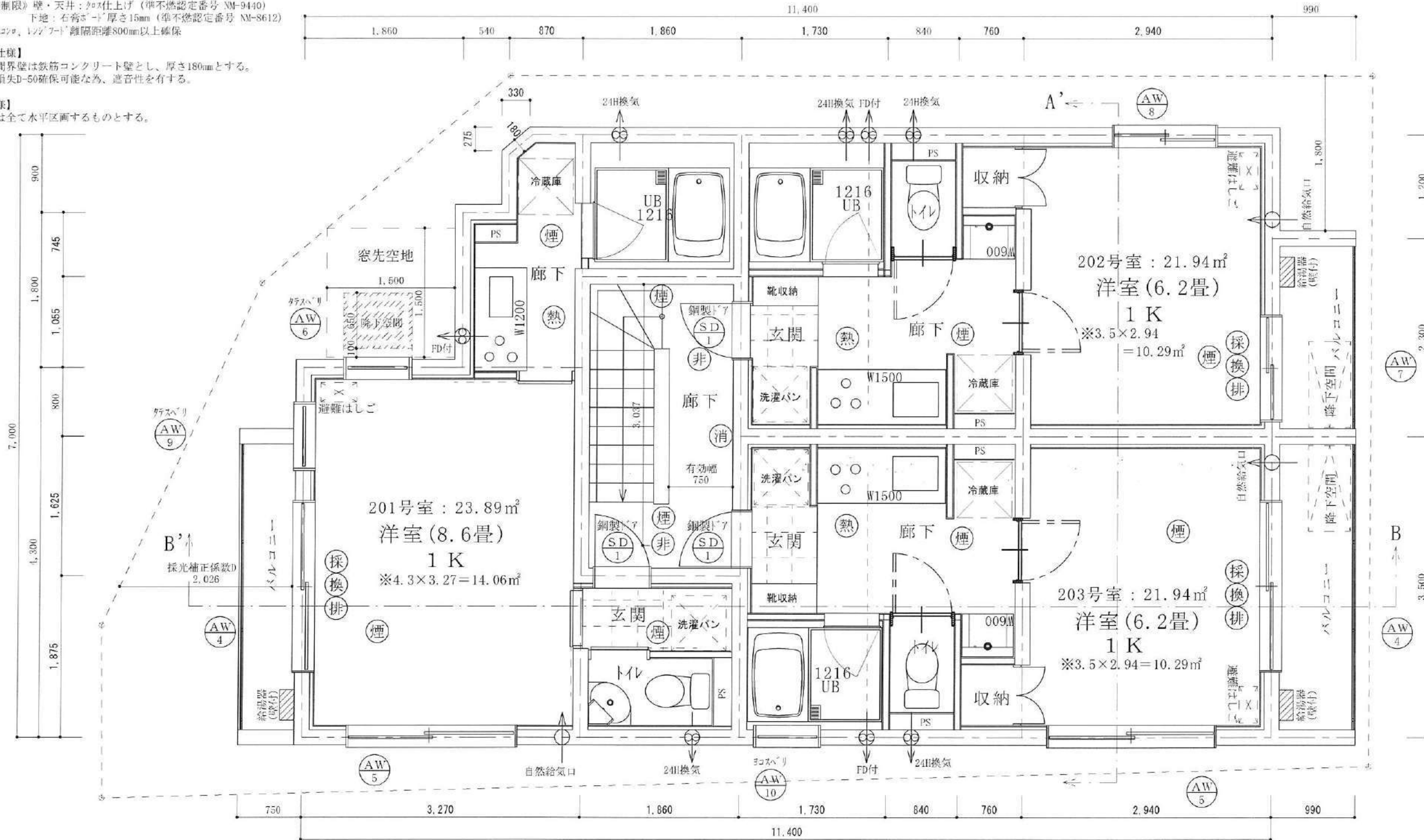
※非常用照明設置基準について  
 照射範囲半径3.3mまで可能の為、廊下階段範囲に対処可能  
 ※無窓廊下の通路誘導灯について  
 階段室内は60分使用できる非常用照明の為、通路誘導灯は不要

二級建築士事務所 さくら建設株式会社	事務所登録 (知事) 第14516号 建築士登録 第61542号 小井戸 正昭	工事名 (仮称) 武蔵野市吉祥寺東町一丁目共同住宅新築工事	図面名 地下一階平面図	縮尺 1:50	記録 22.05.17	図面番号 A-04
--------------------	--	-------------------------------	-------------	---------	-------------	-----------

【キャブ通り仕様】  
 K材材質：K材以外にキャブ通り100巻付  
 コブ通り不燃仕上げ：石膏ボード厚さ15mm  
 下地：石膏ボード厚さ3mm（不燃認定番号 NM-2183）  
 ※換気量：450m<sup>3</sup>/h必要換気量V(m<sup>3</sup>/h)  
 =30×0.93m<sup>3</sup>/kwh=279.7m<sup>3</sup>/h  
 《内装制限》壁・天井：K材仕上げ（不燃認定番号 NM-9440）  
 下地：石膏ボード厚さ15mm（準不燃認定番号 NM-S612）  
 ※ガラス種、シッシェット 離隔距離800mm以上確保

【界壁の仕様】  
 住戸間界壁は鉄筋コンクリート壁とし、厚さ180mmとする。  
 透過損失D-50確保可能な為、遮音性を有する。

【PSの仕様】  
 PS等は全て水平区画するものとする。



凡例	
(煙)	煙感知器
(熱)	熱感知器
(非)	非常用照明
(消)	消火器
(採)	採光計算開口部
(換)	換気計算開口部
(排)	排煙計算開口部

※非常用照明設置基準について  
 照射範囲半径3.3mまで可能な為、  
 廊下階段範囲に対処可能

採光・換気・排煙計算式 (201号室)  
 採光計算：2.0×2.0×補正係数1.03=4.12m<sup>2</sup>≧洋室床面積14.06m<sup>2</sup>/7=2.01m<sup>2</sup>  
 ※採光補正係数：(2.026÷5.000)×6-1.4=1.03  
 換気計算：有効幅1.0×高さ2.0=2.00m<sup>2</sup>≧洋室床面積14.06m<sup>2</sup>/20=0.71m<sup>2</sup>  
 排煙計算：有効幅1.0×高さ0.7=0.70m<sup>2</sup>≧洋室床面積14.06m<sup>2</sup>/50=0.29m<sup>2</sup>

採光・換気・排煙計算式 (202号室)  
 採光計算：2.0×1.2×補正係数3.0=7.20m<sup>2</sup>≧洋室床面積10.29m<sup>2</sup>/7=1.47m<sup>2</sup>  
 換気計算：有効幅0.6×高さ2.0=1.20m<sup>2</sup>≧洋室床面積10.29m<sup>2</sup>/20=0.52m<sup>2</sup>  
 排煙計算：有効幅0.6×高さ0.7=0.42m<sup>2</sup>≧洋室床面積10.29m<sup>2</sup>/50=0.21m<sup>2</sup>

採光・換気・排煙計算式 (203号室)  
 採光計算：2.0×2.0×補正係数3.0=12.00m<sup>2</sup>≧洋室床面積10.29m<sup>2</sup>/7=1.47m<sup>2</sup>  
 換気計算：有効幅1.0×高さ2.0=2.00m<sup>2</sup>≧洋室床面積10.29m<sup>2</sup>/20=0.52m<sup>2</sup>  
 排煙計算：有効幅1.0×高さ0.70=0.70m<sup>2</sup>≧洋室床面積10.29m<sup>2</sup>/50=0.21m<sup>2</sup>

建具表

	高さ	幅		高さ	幅		高さ	幅		高さ	幅
(AW4)	2000	2000	(AW6)	1300	800	(AW8)	1100	1200	(AW10)	500	800
(AW5)	1100	2000	(AW7)	2000	1200	(AW9)	900	800	(SD1)	2000	750

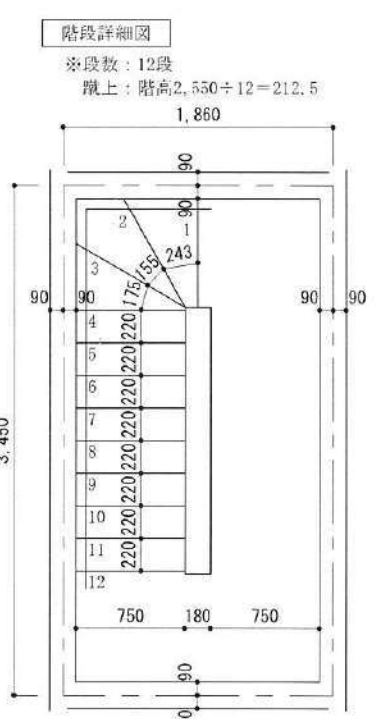
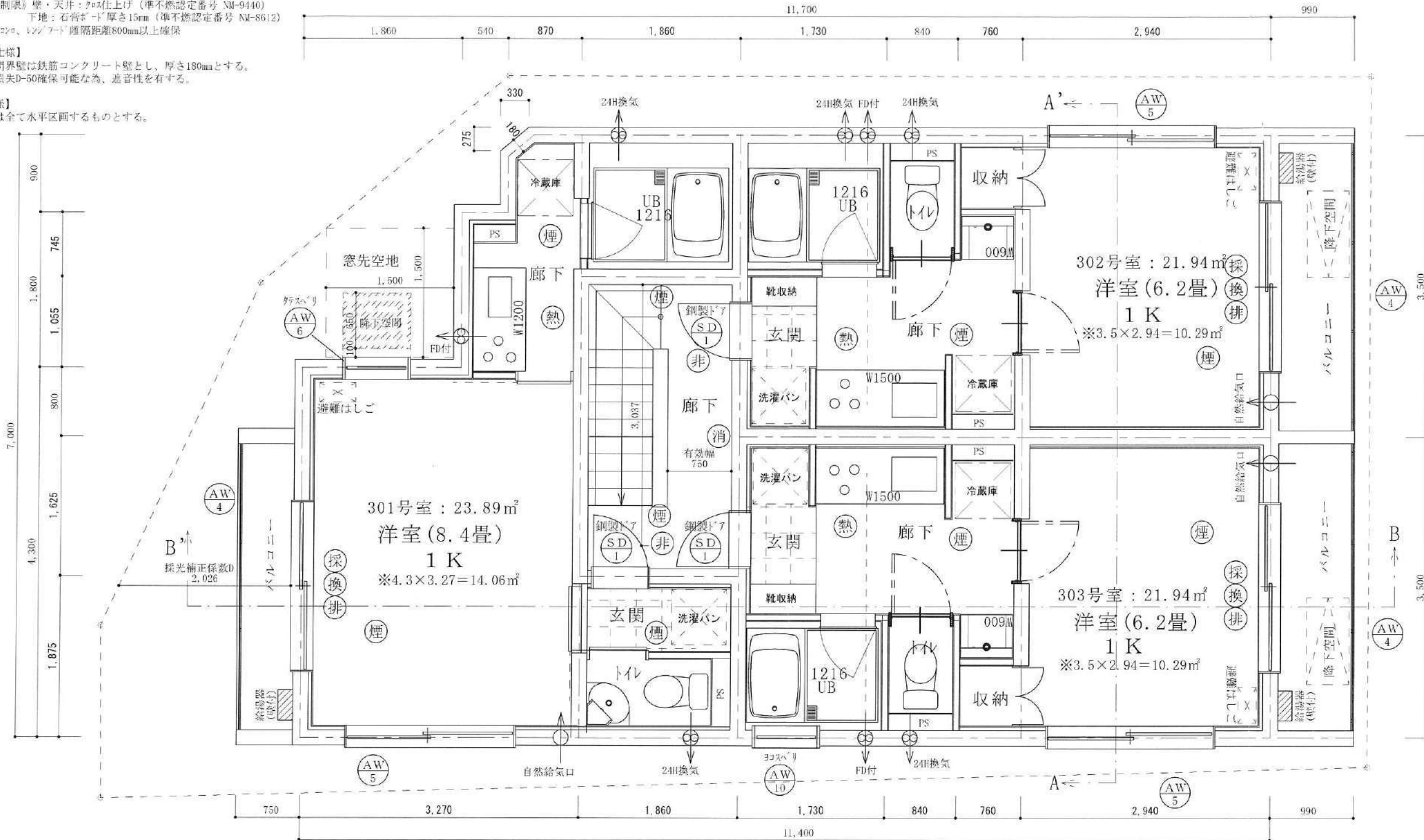
※全てのガラスは納入りガラスとする。(防火設備)  
 ※防火設備認定番号は、EB-9112~EB-9117  
 ※SD1：玄関ドア全て遮炎性能付防火設備

二級建築士事務所 さくら建設株式会社	事務所登録 (知事) 第14516号 建築士登録 第61542号 小井戸 正昭	工事名 (仮称) 武蔵野市吉祥寺東町一丁目共同住宅新築工事	図面名 一階平面図	縮尺 1:50	記録 22.05.17	図面番号 A-05
--------------------	--	-------------------------------	-----------	---------	-------------	-----------

【キッチン仕様】  
 材料材質：珪藻土珪藻土ロックワール100巻付  
 カンタリ不燃仕上げ：石膏ボード厚さ15mm  
 7付工業：7付ワール厚さ3mm（不燃認定番号NM-2183）  
 ※換気量：460m<sup>3</sup>/h必要換気量V(m<sup>3</sup>/h)  
 =30×0.93m<sup>3</sup>/kwh=249.7m<sup>3</sup>/h  
 《内装制限》壁・天井：石膏仕上げ（準不燃認定番号 NM-9440）  
 下地：石膏ボード厚さ15mm（準不燃認定番号 NM-8612）  
 ※カンスコ、ワールボード間隔距離800mm以上確保

【扉の仕様】  
 住戸間界壁は鉄筋コンクリート壁とし、厚さ180mmとする。  
 透過損失D-50確保可能な為、遮音性を有する。

【PSの仕様】  
 PS等は全て水平区画するものとする。



凡例	
(煙)	煙感知器
(熱)	熱感知器
(非)	非常用照明
(消)	消火器
(採)	採光計算開口部
(換)	換気計算開口部
(排)	排煙計算開口部

※非常用照明設置基準について  
 照射範囲半径3.3mまで可能な為、  
 廊下階段範囲に対応可能

採光・換気・排煙計算式 (301号室)  
 採光計算：2.0×2.0×補正係数3=12.00m<sup>2</sup>≧洋室床面積14.06m<sup>2</sup>/7=2.01m<sup>2</sup>  
 ※採光補正係数：(2.026÷2.450)×6-1.4=3.56  
 換気計算：有効幅1.0×高さ2.0=2.00m<sup>2</sup>≧洋室床面積14.06m<sup>2</sup>/20=0.71m<sup>2</sup>  
 排煙計算：有効幅1.0×高さ0.7=0.70m<sup>2</sup>≧洋室床面積14.06m<sup>2</sup>/50=0.29m<sup>2</sup>

採光・換気・排煙計算式 (302号室)  
 採光計算：2.0×2.0×補正係数3.0=12.00m<sup>2</sup>≧洋室床面積10.29m<sup>2</sup>/7=1.47m<sup>2</sup>  
 換気計算：有効幅1.0×高さ2.0=2.00m<sup>2</sup>≧洋室床面積10.29m<sup>2</sup>/20=0.52m<sup>2</sup>  
 排煙計算：有効幅1.0×高さ0.7=0.70m<sup>2</sup>≧洋室床面積10.29m<sup>2</sup>/50=0.21m<sup>2</sup>

採光・換気・排煙計算式 (303号室)  
 採光計算：2.0×2.0×補正係数3.0=12.00m<sup>2</sup>≧洋室床面積10.29m<sup>2</sup>/7=1.47m<sup>2</sup>  
 換気計算：有効幅1.0×高さ2.0=2.00m<sup>2</sup>≧洋室床面積10.29m<sup>2</sup>/20=0.52m<sup>2</sup>  
 排煙計算：有効幅1.0×高さ0.7=0.70m<sup>2</sup>≧洋室床面積10.29m<sup>2</sup>/50=0.21m<sup>2</sup>

建具表

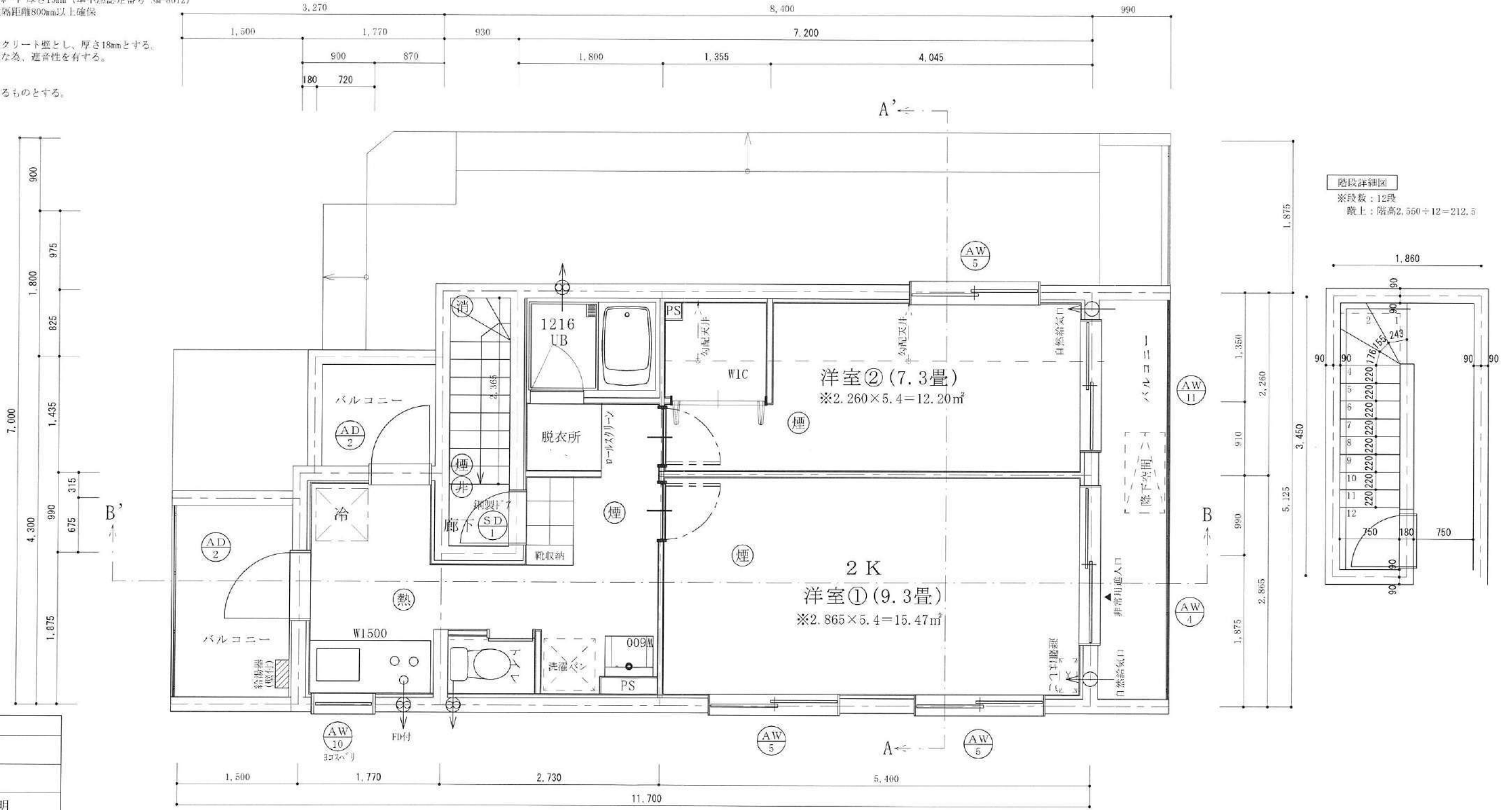
	高さ	幅		高さ	幅		高さ	幅
(AW 4)	2000	2000	(AW 6)	1300	800	(SD 1)	2000	750
(AW 5)	1100	2000	(AW 10)	500	800			

※全てのガラスは網入りガラスとする。(防火設備)  
 ※防火設備認定番号は、EB-9112~EB-9117  
 ※SD1：玄関ドア全て遮炎性能付防火設備

【天井廻り仕様】  
 天井材質：スチールラック付にロック付400巻付  
 コロ廻り不燃仕上げ：石膏ボード厚さ15mm  
 下地：石膏ボード厚さ3mm（不燃認定番号NM-2183）  
 ※換気量：460m<sup>3</sup>/h $\geq$ 必要換気量V(m<sup>3</sup>/h)  
 $= 30 \times 0.93m^3/kwh = 249.7m^3/h$   
 《内装制限》壁・天井：不燃仕上げ（準不燃認定番号NM-9440）  
 下地：石膏ボード厚さ15mm（準不燃認定番号NM-8612）  
 ※スコン、レンジフード離隔距離800mm以上確保

【界壁の仕様】  
 住戸間界壁は鉄筋コンクリート壁とし、厚さ18mmとする。  
 透過損失D-50確保可能な為、遮音性を有する。

【PSの仕様】  
 PS等は全て水平区画するものとする。



凡例	
煙	煙感知器
熱	熱感知器
非	非常用照明
消	消火器
採	採光計算開口部
換	換気計算開口部
排	排煙計算開口部

採光・換気・排煙計算式（401号室・洋室①）  
 採光計算：2.0×2.0×補正係数3.0=12.00m<sup>2</sup>≥洋室①床面積15.47m<sup>2</sup>/7=2.21m<sup>2</sup>  
 換気計算：有効幅1.0×高さ2.0=2.0m<sup>2</sup>≥洋室①床面積15.47m<sup>2</sup>/20=0.78m<sup>2</sup>  
 排煙計算：有効幅1.0×高さ0.7=0.70m<sup>2</sup>≥洋室①床面積15.47m<sup>2</sup>/50=0.31m<sup>2</sup>

採光・換気・排煙計算式（401号室・洋室②）  
 採光計算：2.0×2.0×補正係数3.0=12.00m<sup>2</sup>≥洋室②床面積12.20m<sup>2</sup>/7=1.75m<sup>2</sup>  
 換気計算：有効幅0.825×高さ2.0=1.65m<sup>2</sup>≥洋室②床面積12.97m<sup>2</sup>/20=0.61m<sup>2</sup>  
 排煙計算：有効幅0.825×高さ0.70=0.58m<sup>2</sup>≥洋室②床面積12.97m<sup>2</sup>/50=0.25m<sup>2</sup>

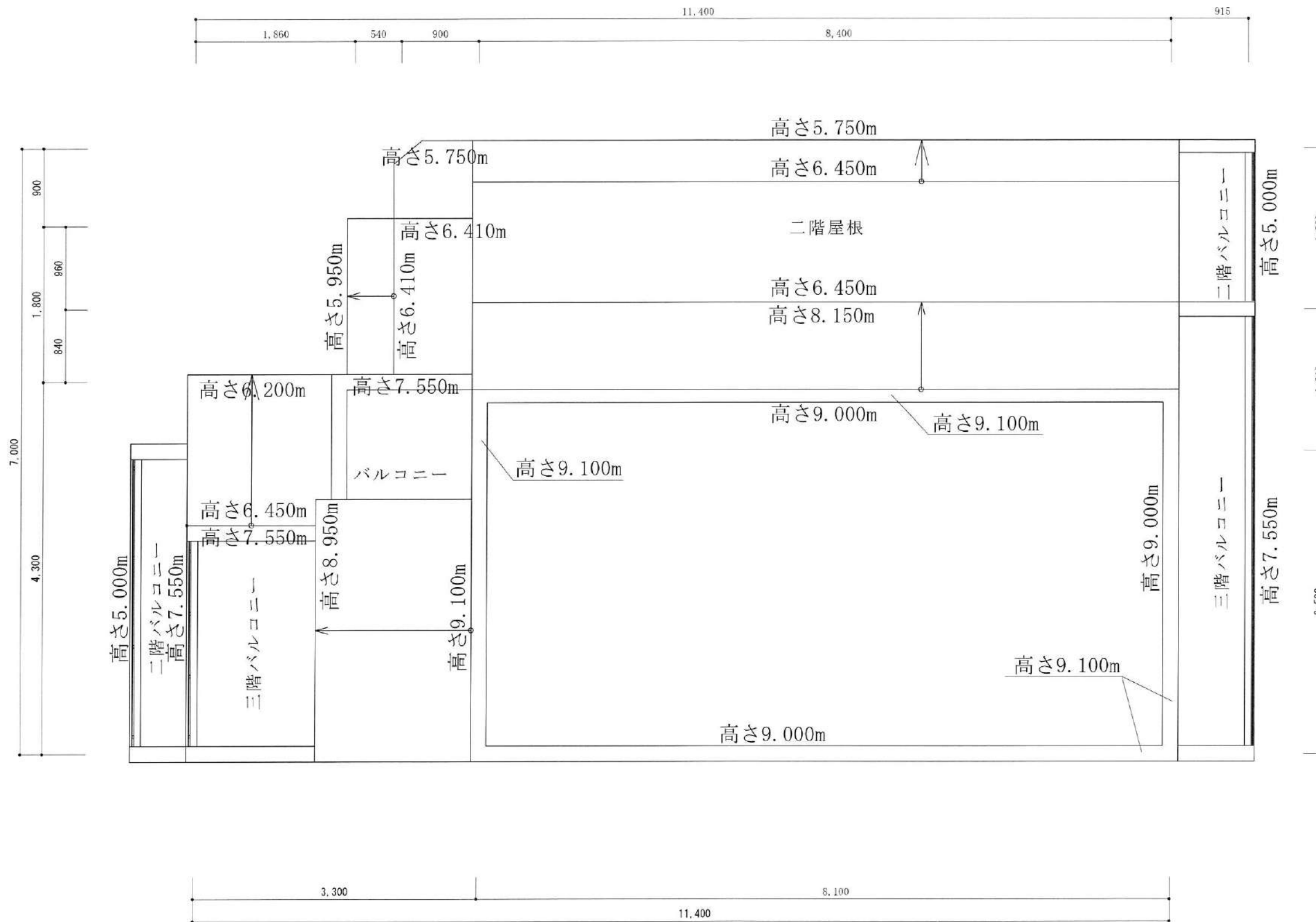
建具表

	高さ	幅		高さ	幅		高さ	幅
AW4	2000	2000	AW10	500	800	AD2	2000	780
AW5	1100	2000	AW11	1800	2000	SD1	2000	750

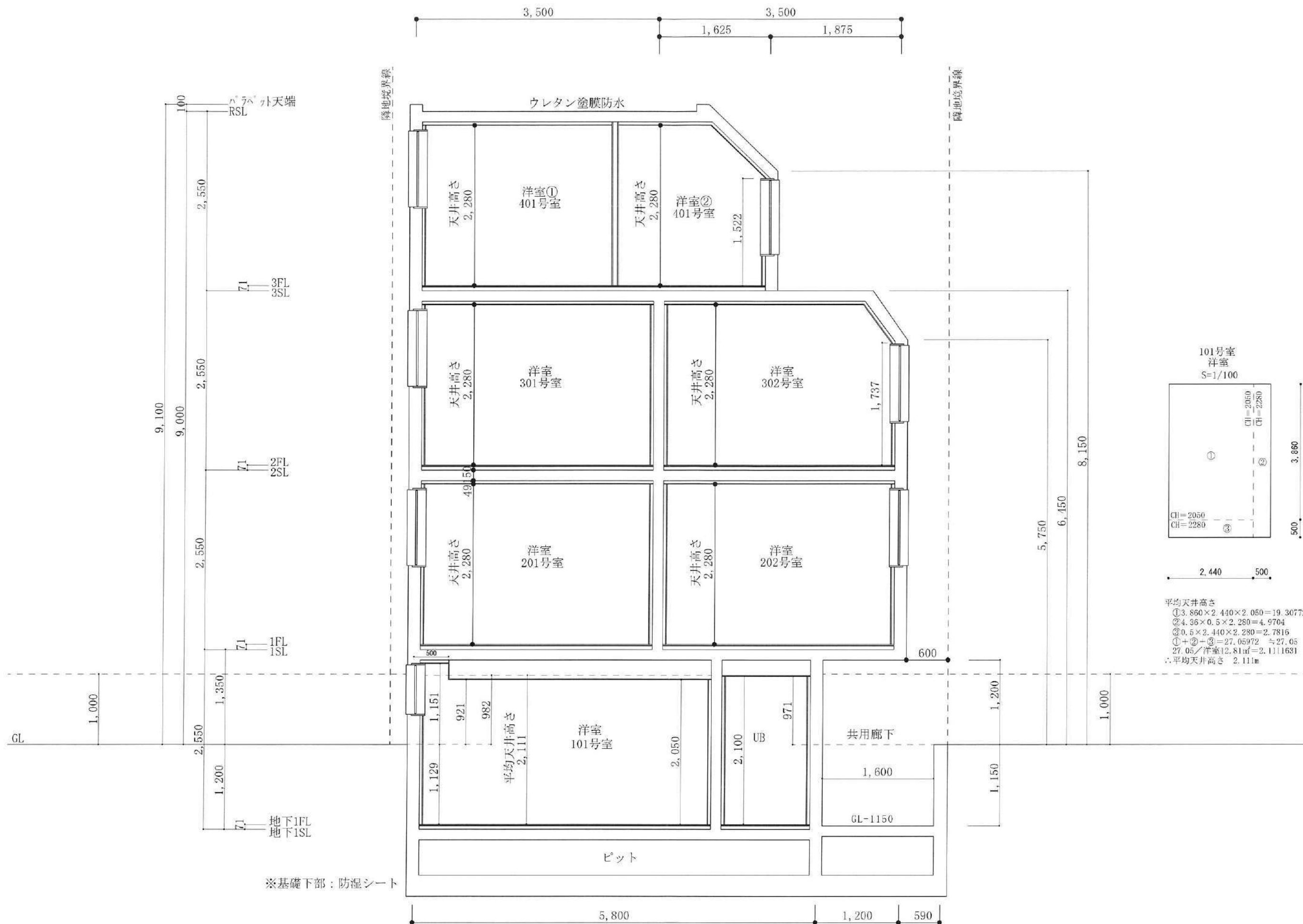
※全てのガラスは納入りガラスとする。（防火設備）  
 ※防火設備認定番号は、EB-9112～EB-9117  
 ※SD1：玄関ドア全て遮炎性能付防火設備

二級建築士事務所 さくら建設株式会社	事務所登録（知事）第14516号 建築士登録 第61542号 小井戸 正昭	工事名 （仮称）武蔵野市吉祥寺東町一丁目共同住宅新築工事	図面名 三階平面図	縮尺 1：50	記録 22.05.17	図面番号 A-07
--------------------	--	---------------------------------	--------------	------------	----------------	--------------





二級建築士事務所 さくら建設株式会社 事務所登録 (知事) 第14516号 建築士登録 第61542号 小井戸 正昭	工事名 (仮称)武蔵野市吉祥寺東町一丁目共同住宅新築工事	図面名 屋根平面図	縮尺 1 : 50	記録 22.06.15	図面番号 A-08
--	---------------------------------	--------------	--------------	----------------	--------------



二級建築士事務所 さくら建設株式会社 事務所登録 (知事) 第14516号 建築士登録 第61542号 小井戸 正昭	工事名 (仮称)武蔵野市吉祥寺東町一丁目共同住宅新築工事	図面名 断面図A	縮尺 1:50	記録 22.06.15	図面番号 A-09
--	---------------------------------	-------------	------------	----------------	--------------



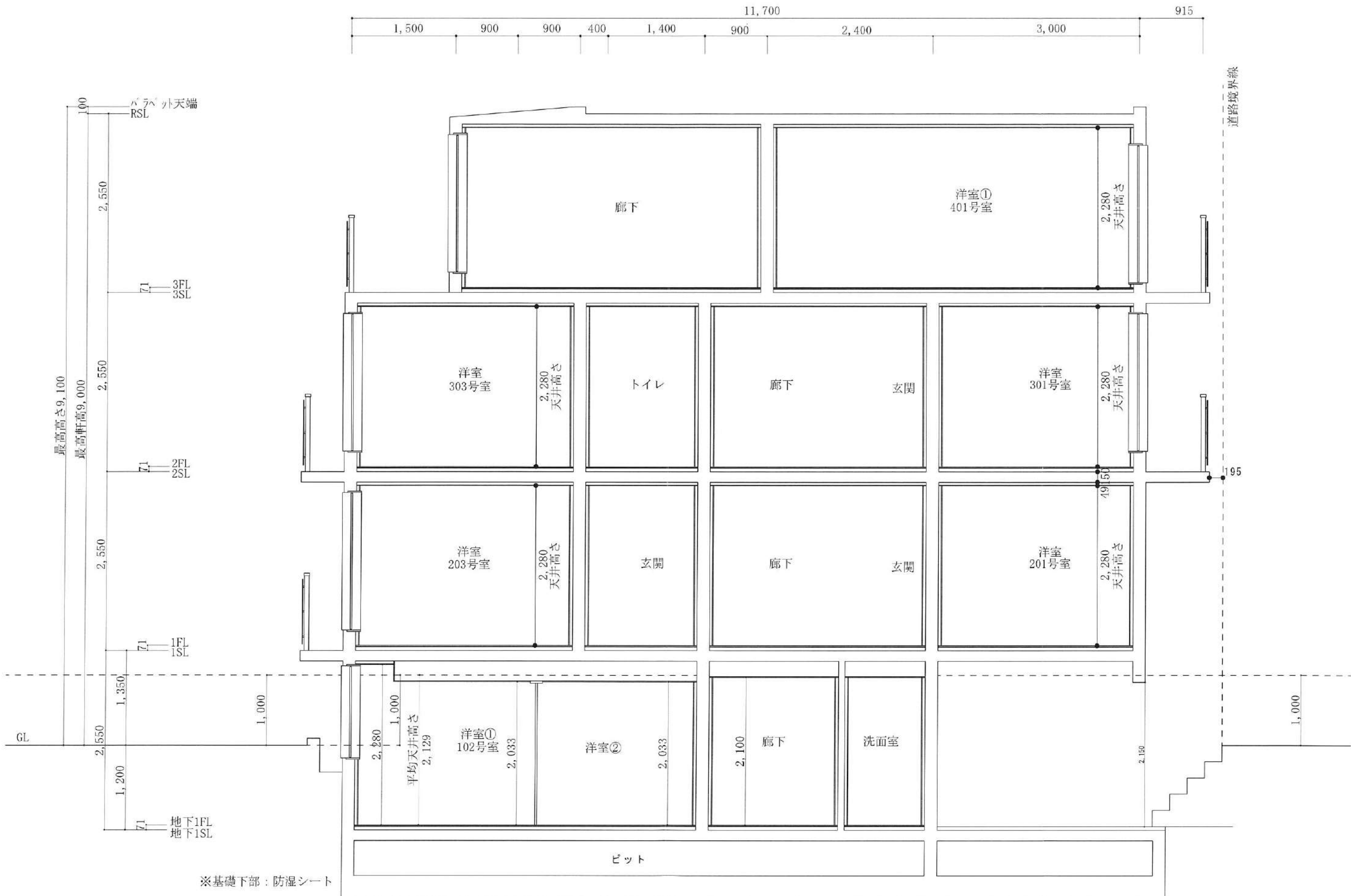
【地階の居室：法29条、令22条の2、告示等に適合】

地下判定  
 全周地下  $hy = 1,129\text{mm}$   
 $HY = 2,129/3 = 710\text{mm}$   
 $hy \geq HY$ より地階と判定

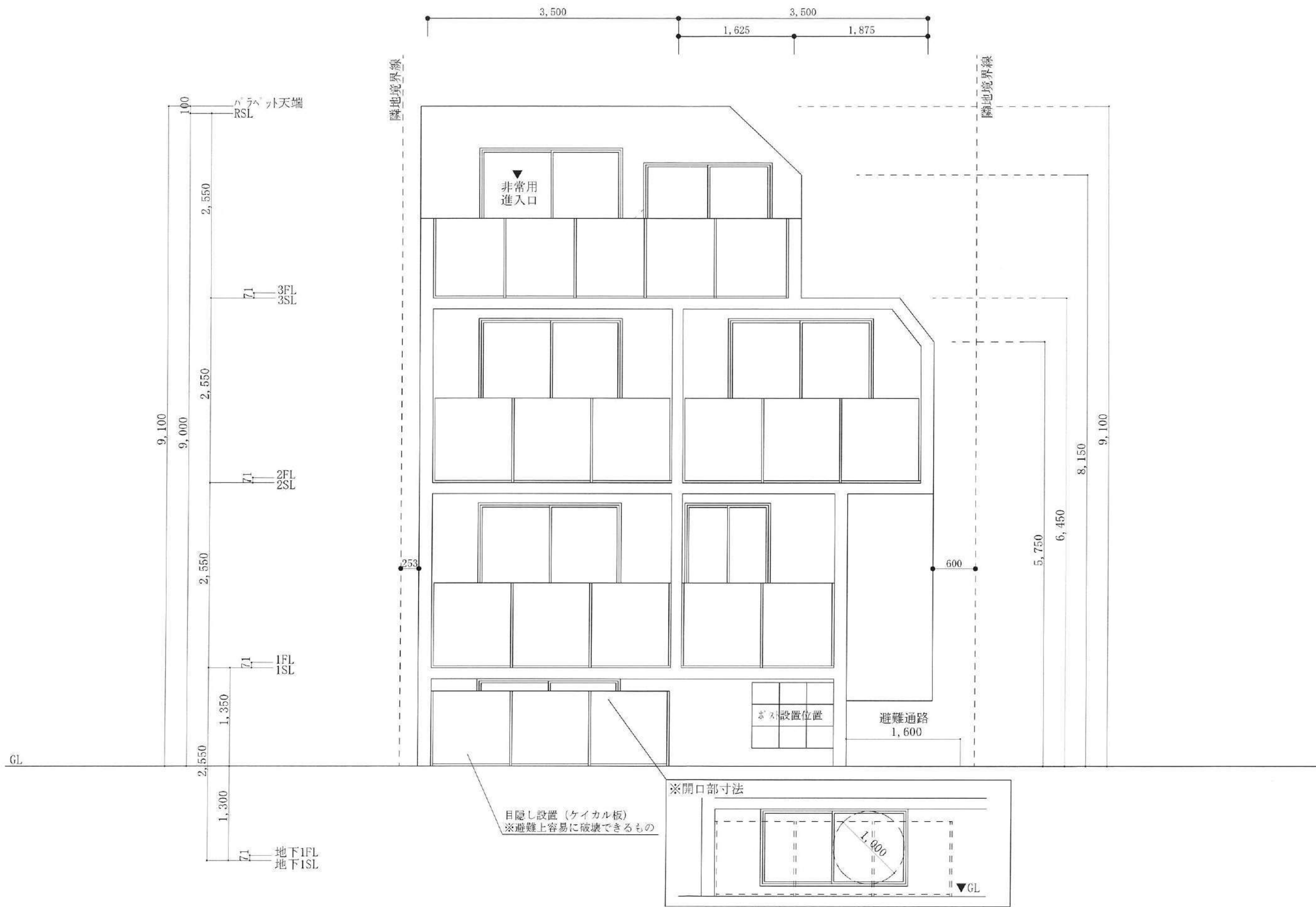
※基礎下部：防湿シート

※バルコニー、屋上はウレタン塗膜防水とする

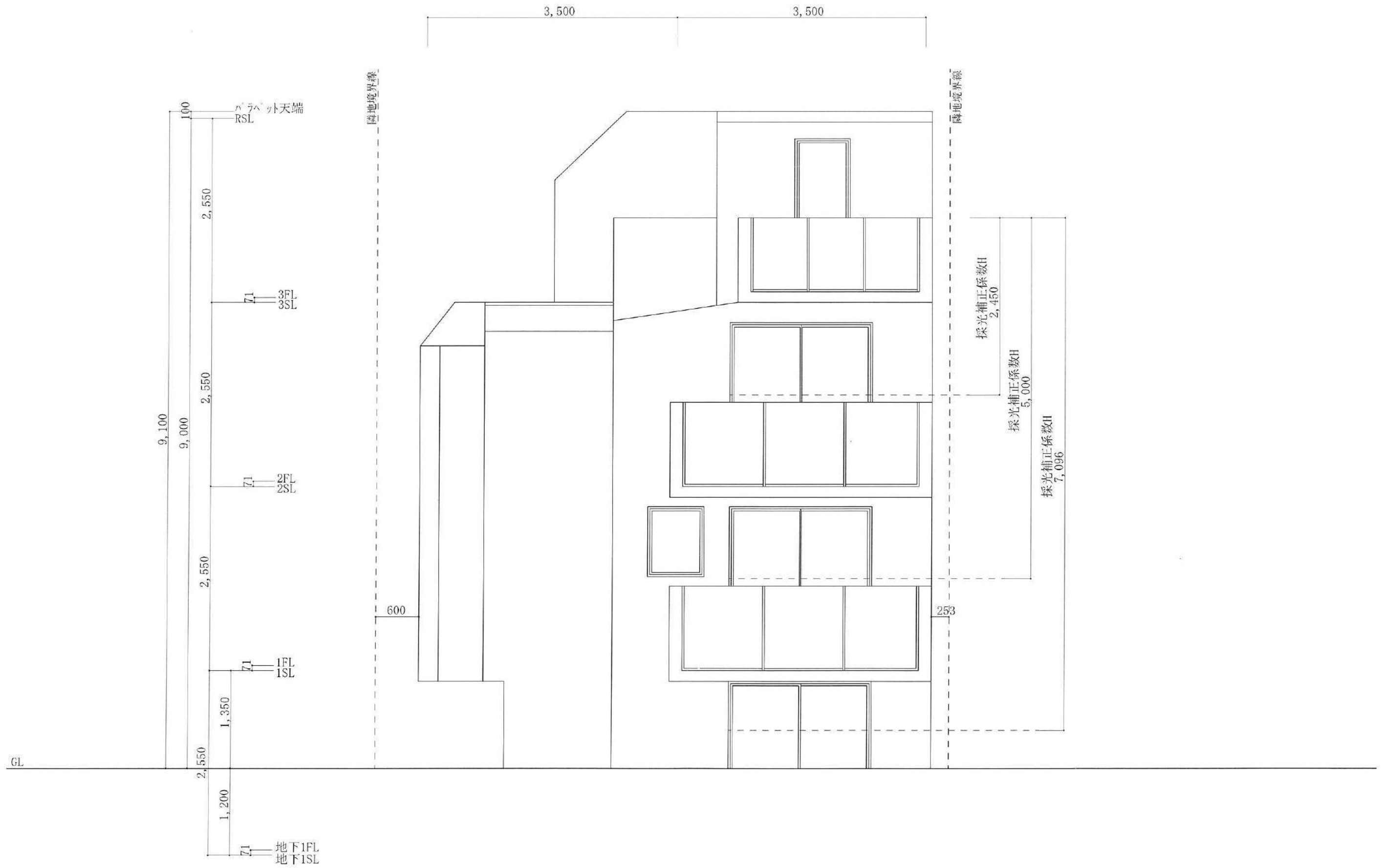
二級建築士事務所 さくら建設株式会社 事務所登録 (知事) 第14516号 建築士登録 第61542号 小井戸 正昭	工事名 (仮称)武蔵野市吉祥寺東町一丁目共同住宅新築工事	図面名 断面図B	縮尺 1:50	記録 22.06.15	図 号 A-10
--	---------------------------------	-------------	------------	----------------	----------------



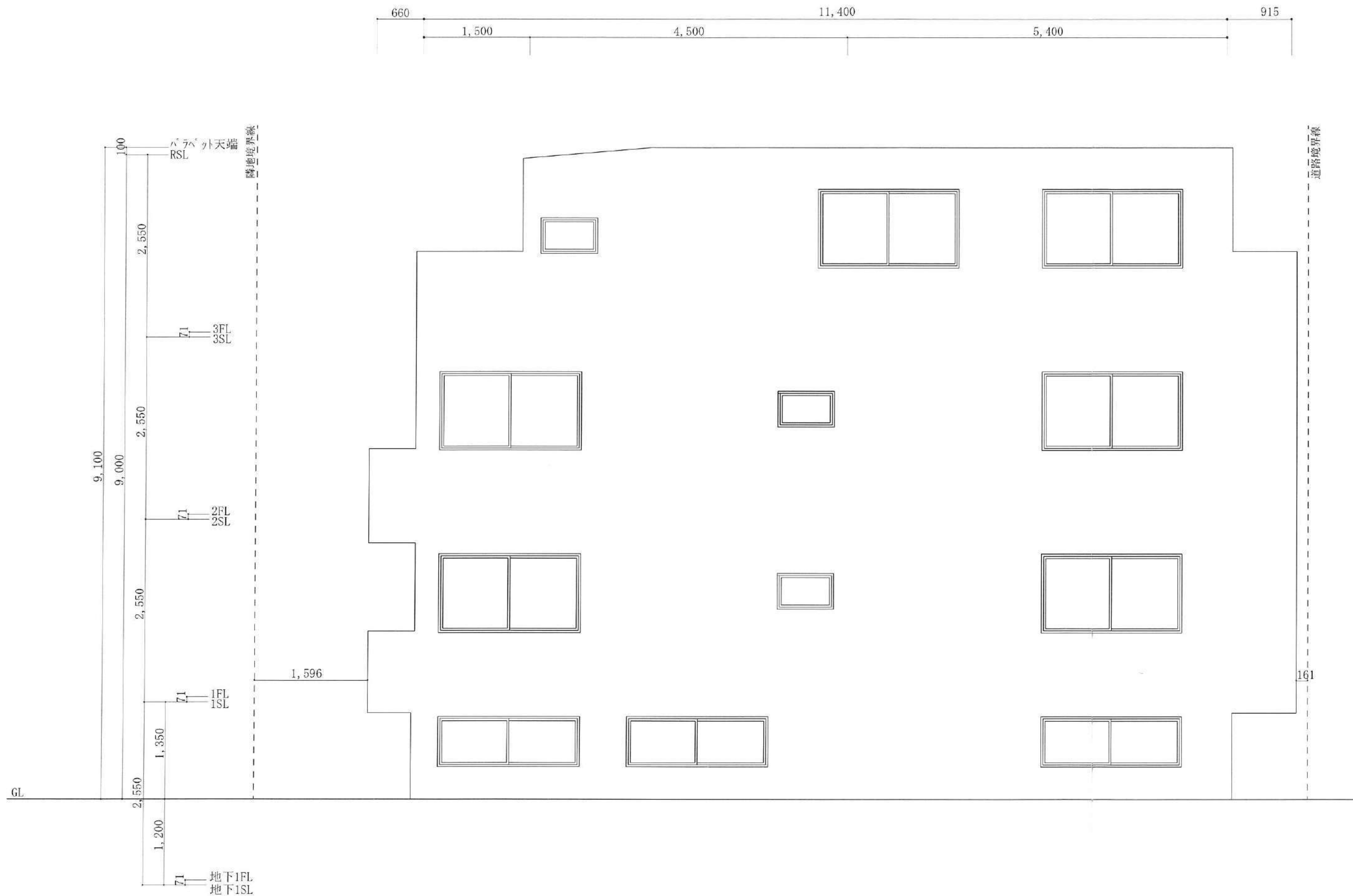
二級建築士事務所 さくら建設株式会社 事務所登録 (知事) 第14516号 建築士登録 第61542号 小井戸 正昭	工事名 (仮称)武蔵野市吉祥寺東町一丁目共同住宅新築工事	図面名 断面図B②	縮尺 1 : 50	記録 22.06.15	図面番号 A-10-1
--	---------------------------------	--------------	--------------	----------------	----------------



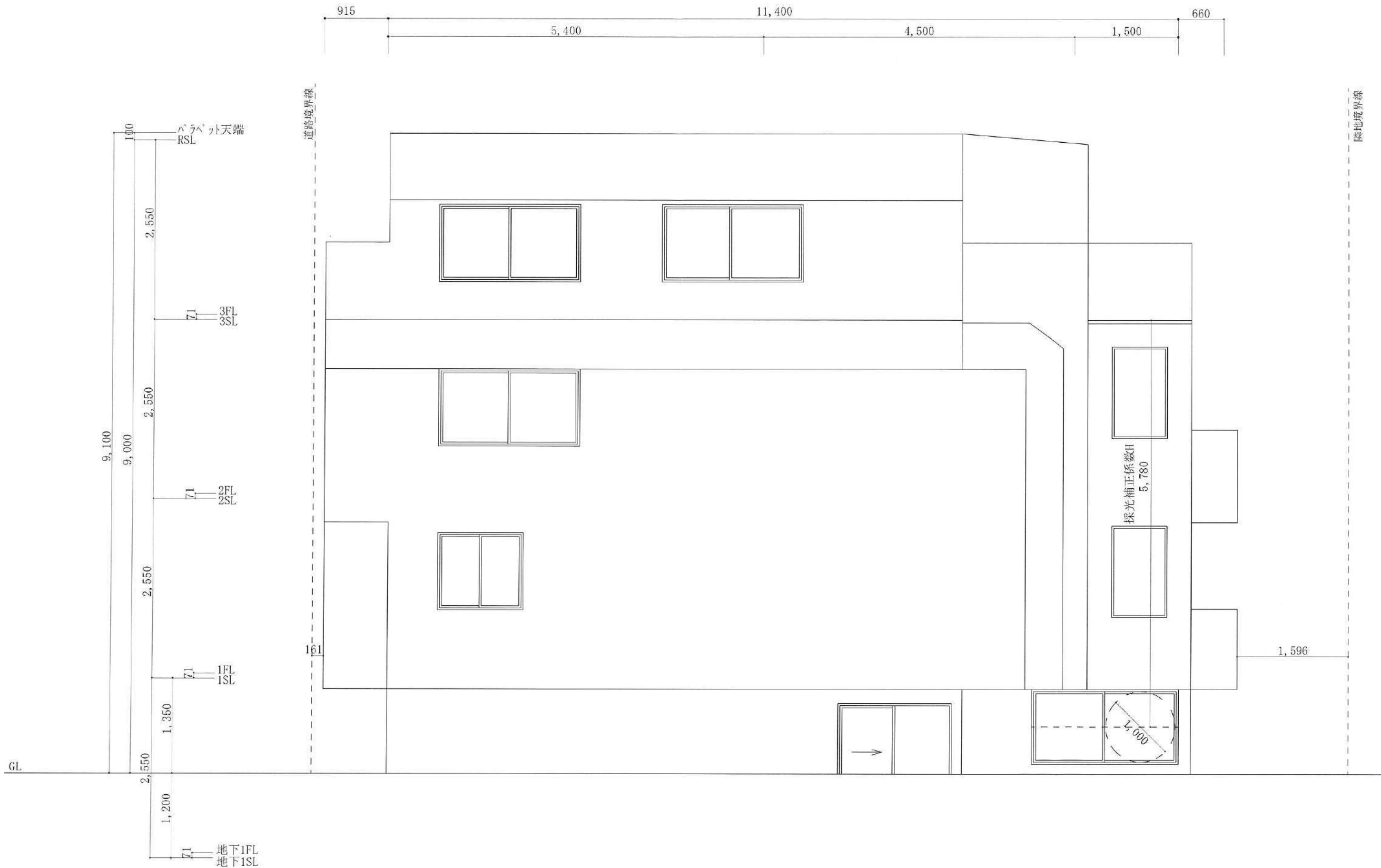
二級建築士事務所 さくら建設株式会社 事務所登録 (知事) 第14516号 建築士登録 第61542号 小井戸 正昭	工事名 (仮称)武蔵野市吉祥寺東町一丁目共同住宅新築工事	図面名 東側立面図	縮尺 1 : 50	記録 22.06.15	図面番号 A-10
--	---------------------------------	--------------	--------------	----------------	--------------



二級建築士事務所 さくら建設株式会社 事務所登録 (知事) 第14516号 建築士登録 第61542号 小井戸 正昭	工事名 (仮称)武蔵野市吉祥寺東町一丁目新築工事	図面名 西側立面図	縮尺 1 : 50	記録 22.06.15	図面番号 A-11
--	-----------------------------	--------------	--------------	----------------	--------------



二級建築士事務所 さくら建設株式会社 事務所登録 (知事) 第14516号 建築士登録 第61542号 小井戸 正昭	工事名 (仮称)武蔵野市吉祥寺東町一丁目共同住宅新築工事	図面名 南側立面図	縮尺 1:50	記録 22.06.15	図面番号 A-13
--	---------------------------------	--------------	------------	----------------	--------------



二級建築士事務所 さくら建設株式会社	事務所登録 (知事) 第14516号 建築士登録 第61542号 小井戸 正昭	工事名 (仮称)武蔵野市吉祥寺東町一丁目共同住宅新築工事	図面名 北側立面図	縮尺 1 : 50	記録 22.06.15	図面番号 A-13
--------------------	--	---------------------------------	--------------	--------------	----------------	--------------