

# ～新築戸建～ 世田谷区三宿二丁目 延床面積：55.07㎡

## 販売価格：6,280万円

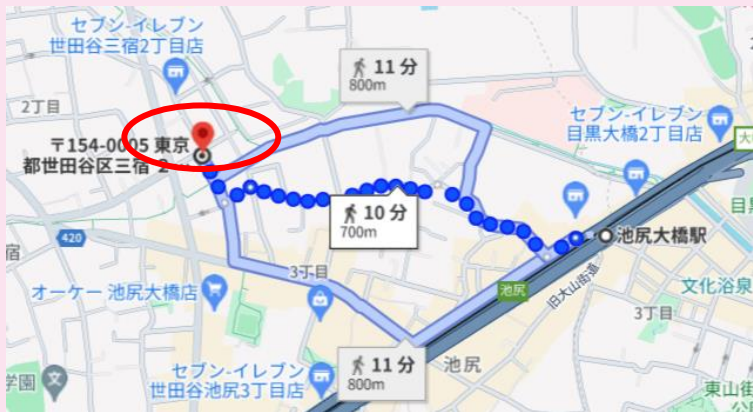
※水道引き・地盤改良費込み

2024年12月末完成予定  
住宅性能証明書付き(耐震)

※発行料別途

### Access

- 東急田園都市線 池尻大橋駅：徒歩10分
- 東急田園都市線 三軒茶屋駅：徒歩17分
- 京王井の頭線 駒場東大前駅：徒歩18分



■所在地：東京都世田谷区三宿2-1-8

■敷地面積：26.48㎡

■用途地域：第一種中高層住居専用地域 / 準防火地域

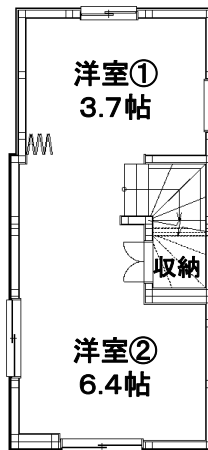
■建蔽率 / 容積率：60% / 200%

■南側私道 幅員4.0mに3.5m接道

■木造 地上2階+地下1階

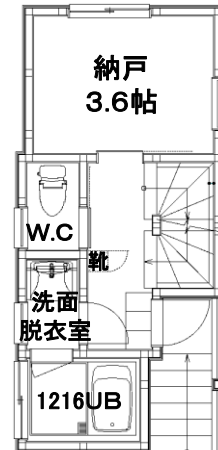


地下一階

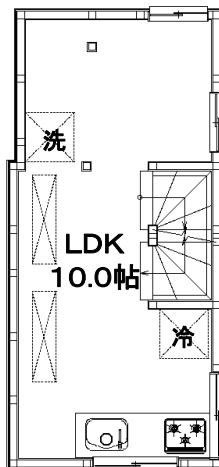


2SLDK  
+ロフト  
+ルーバル

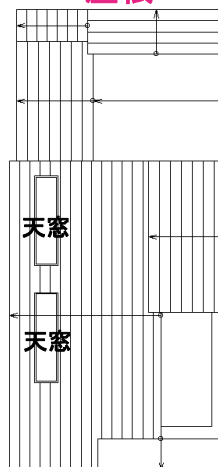
一階



二階



屋根



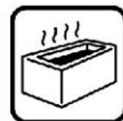
### Equipment



床暖房  
※リビングのみ



浴室乾燥機



追炊機能付きバス



都市ガス



システムキッチン



全室フローリング  
床：無垢材

※水廻り仕様：タカラスタANDARD  
※室内建具仕様：LIXIL

### Contact

会社名：さくら建設株式会社  
所在地：東京都中野区中野4-7-2 SHビル2階  
代表：小井戸 正昭  
宅建免許番号：東京都知事(4)第86674号

TEL：03-5942-9551  
FAX：03-5942-9552  
Mail:sakurakoido@castle.ocn.ne.jp  
URL：http://sakurakensetsu.net

※買主様、ご契約時業務手数料として33万円(税込)いただいております。ご了承お願いいたします。

注文住宅の設計・施工  
狭小物件の設計・施工・売買  
承っております！

※弊社広告掲載一切お断りしております。  
※仲介手数料不払

### Life Information (現地から徒歩基準)

- 世田谷区立池尻三丁目公園：3分
- 世田谷区立池尻まちづくりセンター：3分
- オーケー池尻大橋店：4分
- 三宿の森緑地：7分
- 筑波大学附属駒場中学校・高等学校：8分