

～新築戸建～

杉並区和田三丁目Ⅲ

延床面積：63.16㎡

販売価格：5,980万円

※水道引き・地盤改良費込み

2025年2月末完成予定

Access

丸ノ内線 東高円寺駅：徒歩 6分
JR中央/総武線 高円寺駅：徒歩 20分



- 所在地：東京都杉並区和田3-28-17
- 敷地面積：32.08㎡
- 用途地域：第一種中高層住居専用地域 / 防火地域
- 建蔽率 / 容積率：60% / 200%
- 角地：南側私道 幅員4mに2.9m接道
東側私道 幅員4mに5.3m接道
- 木造 地上2階＋地下1階



3LDK
＋
吹抜
＋
ルーバル

地下一階



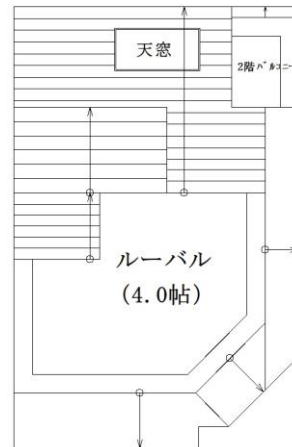
一階



二階



屋根



Equipment



都市ガス システムキッチン 全室フローリング
床：無垢材

※水廻り仕様：タカラスタンダード
※室内建具仕様：LIXIL

Contact

会社名：さくら建設株式会社
所在地：東京都中野区中野4-7-2 SHビル2階
代表：小井戸 正昭
宅建免許番号：東京都知事(4)第86674号

TEL：03-5942-9551
FAX：03-5942-9552
Mail:sakurakoido@castle.ocn.ne.jp
URL：http://sakurakensetsu.net

※買主様、ご契約時業務手数料として33万円(税込)いただいております。ご了承お願いいたします。

注文住宅の設計・施工
狭小物件の設計・施工・売買
承っております！

※弊社広告掲載一切お断りしております。
※仲介手数料不払

Life Information (現地から徒歩基準)

- 杉並区立蚕糸の森公園：3分
- つかさ杉並和田店：5分
- 杉並区立高南中学校：3分
- 杉並区立和田小学校：6分
- 杉並区立杉並第十小学校：5分
- 和田保育園：8分
- 明愛幼稚園：12分
- 才オゼキ杉並和田店：15分