

～新築一戸建て～ 中野区中央一丁目 延床面積：63.27㎡ 所有権

価格：5,980万円

※水道引き・地盤改良費込み

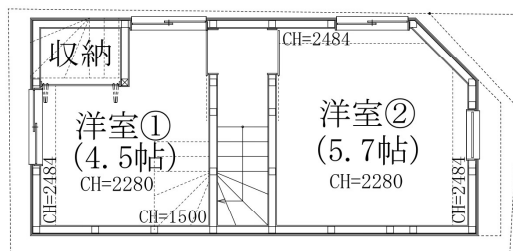


北東角地

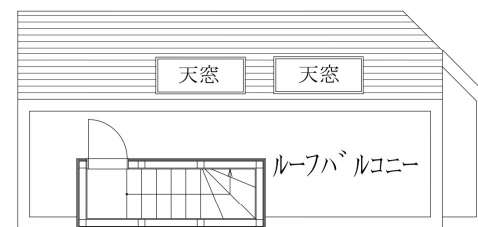
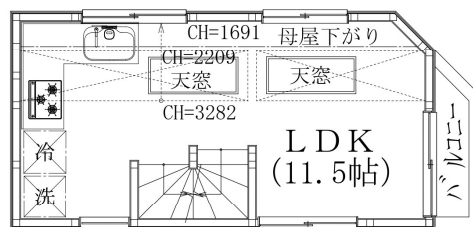
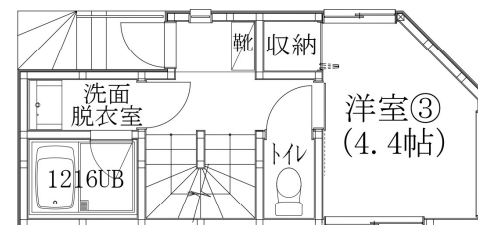
住宅性能証明書付(耐震)

※発行料別途

地下一階



一階



二階

PH階

3LDK+P+ルーフバルコニー

Equipment



※室内建具仕様：LIXIL製品
※水回り製品：タカラスタンダード

Contact

会社名：さくら建設株式会社
所在地：東京都中野区中野4-7-2 SHビル2階
代表：小井戸 正昭
宅建免許番号：東京都知事(4)第86674号

TEL:03-5942-9551
FAX:03-5942-9552
Mail:sakurakoido@castle.ocn.ne.jp
URL:http://sakurakensetsu.net

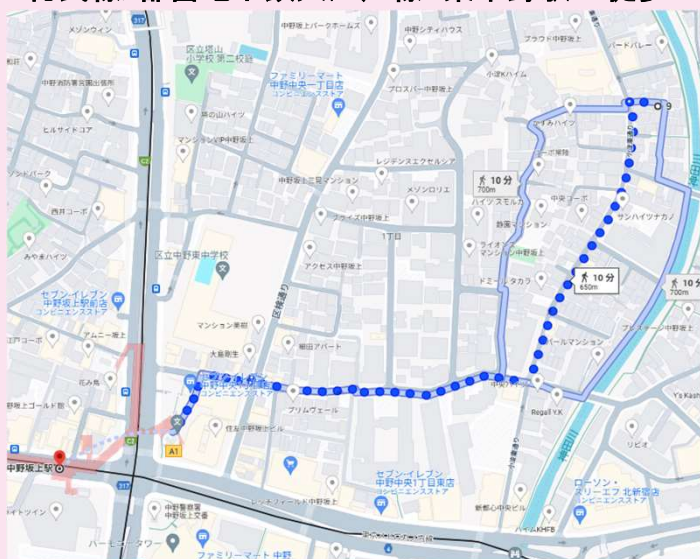
※買主様、ご契約時業務手数料として33万円(税込)いただいております。ご了承お願いいたします。

注文住宅の設計・施工
狭小物件の設計・施工・売買
承っております！

※弊社広告掲載一切お断りしております。
※仲介手数料は当方不払になります。

Access

東京外丸ノ内線/都営地下鉄大江戸線
中野坂上駅：徒歩10分
JR総武線/都営地下鉄大江戸線 東中野駅：徒歩12分



- 所在地：東京都中野区中央一丁目9番9号
- 敷地面積：29.51㎡
- 用途地域：第一種中高層住居専用地域 / 準防火地域
- 建蔽率 / 容積率：60% / 200%
- 北側公道 幅員4.0mに約8.63m接道
- 東側公道 幅員4.0mに約4.36m接道
- 木造 地上2階+地下1階+PH階

Life Information (現地から徒歩基準)

- 太陽の子中野中央保育園：4分
- 中野区立小淀公園：3分
- 中野区立塔山小学校：7分
- 新宿区立北新宿公園：6分
- 中野区立中野東中学校：8分
- マルエツプチ中野中央店：4分
- ライフ中野坂上店：9分