

# ～新築戸建て～ 中野区本町四丁目 延床面積：59.78㎡ 所有権

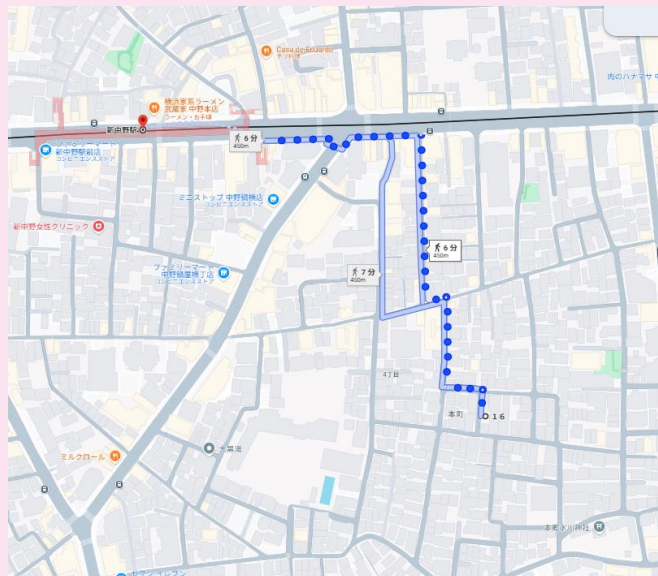
# 販売価格：5,980万円

※水道引き・地盤改良費込み

## Access

東京外丸ノ内線 新中野駅：徒歩6分

東京外丸ノ内線方南支線 中野新橋駅：徒歩6分



■所在地：東京都中野区本町四丁目16-4

■敷地面積：29.72㎡

■用途地域：第一種中高層住居専用地域 / 準防火地域

■建蔽率 / 容積率：60% / 200%

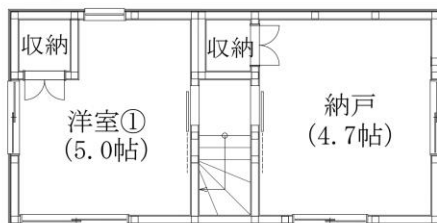
■西側私道 幅員4.0mに約4.1m接道

■木造 地上2階+地下1階+PH階

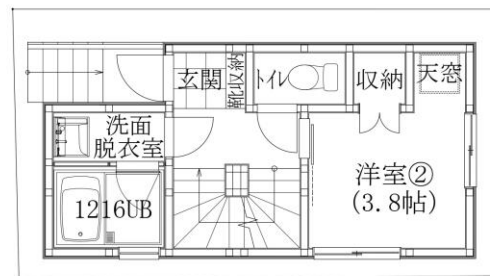


住宅性能証明書付(耐震)

※発行料別途

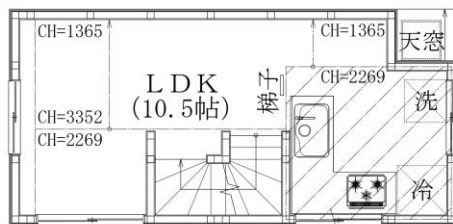


地下一階

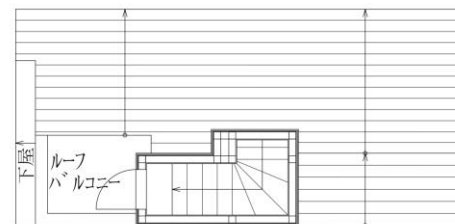


一階

完成時期  
2025年2月末  
予定



二階



PH階

## Equipment



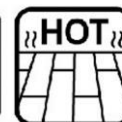
都市ガス



システムキッチン



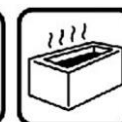
全室フローリング  
床：無垢材



床暖房  
※リビングのみ



浴室乾燥機



追炊機能付きバス

2LDK+S+  
ルーフバルコニー

※室内建具仕様：LIXIL製品  
※水回り製品：タカラスタンダード

## Contact

会社名：さくら建設株式会社

所在地：東京都中野区中野4-7-2 SHビル2階

代表：小井戸 正昭

宅建免許番号：東京都知事(4)第86674号

※買主様、ご契約時業務手数料として33万円(税込)いただいております。ご了承お願いいたします。

TEL：03-5942-9551

FAX：03-5942-9552

Mail:sakurakoido@castle.ocn.ne.jp

URL：http://sakurakensetsu.net

注文住宅の設計・施工  
狭小物件の設計・施工・売買  
承っております！

※弊社広告掲載一切お断りしております。  
※仲介手数料は当方不払になります。

## Life Information (現地から徒歩基準)

■マミー・エンジェル新中野保育園：5分 ■仲町保育園：12分

■中野区立本郷小学校：2分 ■サミットア鍋屋横丁店：5分

■中野区立第二中学校：4分 ■肉のハナマサ中野店：6分

■中野区立本五ふれあい公園：6分