

～建築条件付き売地～

中野区上高田四丁目

敷地面積：40.27㎡

所有権

土地：3,480万円

【参考建物価格2,750万円】

※水道引き・地盤改良費込み

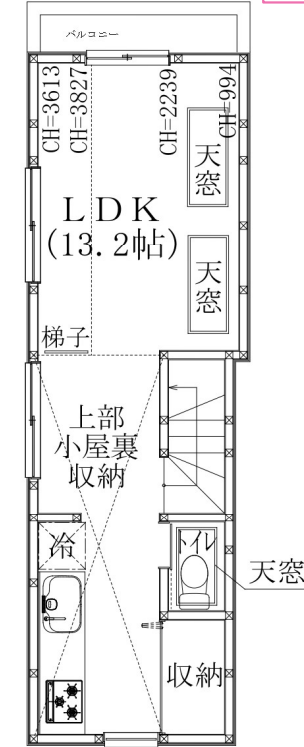
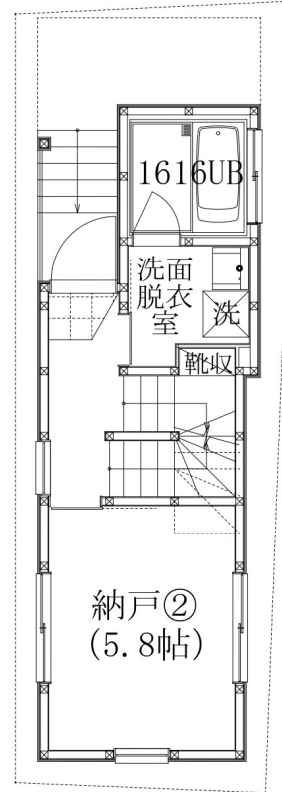
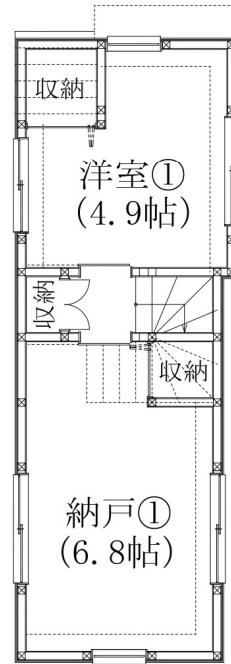
住宅性能証明書付(耐震)
※発行料別途



地下一階

一階

二階



【参考プラン】
延床面積
73.21㎡

1LDK+2S+P

Equipment



※室内建具仕様:LIXIL製品
※水回り製品:珪オススタンダード

Contact

会社名:さくら建設株式会社
所在地:東京都中野区中野4-7-2 SHビル2階
代表:小井戸 正昭
宅建免許番号:東京都知事(4)第86674号

TEL:03-5942-9551
FAX:03-5942-9552
Mail:sakurakoido@castle.ocn.ne.jp
URL:http://sakurakensetsu.net

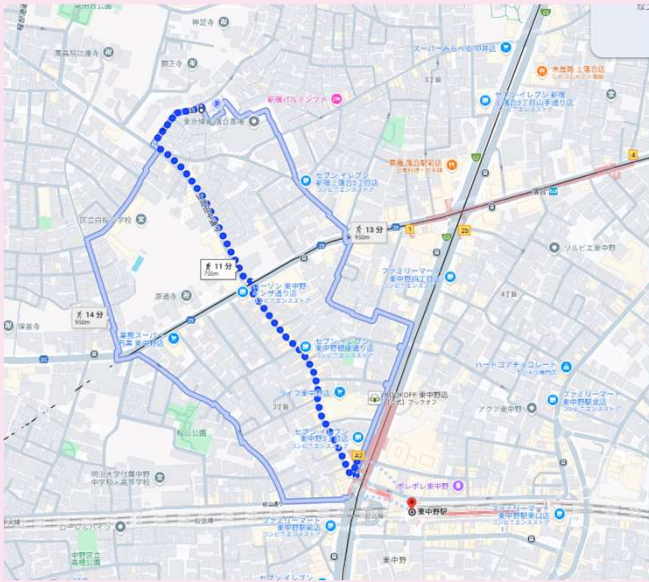
※買主様、ご契約時業務手数料として33万円(税込)いただいております。ご了承お願いいたします。

注文住宅の設計・施工
狭小物件の設計・施工・売買
承っております!

※弊社広告掲載一切お断りしております。
※仲介手数料は当方不払になります。

Access

JR総武線/都営地下鉄大江戸線 東中野駅:徒歩11分
東京外環東西線 落合駅:徒歩7分
西武新宿線 中井駅:徒歩12分



- 所在地:東京都中野区上高田四丁目2-1
- 敷地面積:40.27㎡
- 用途地域:第一種低層住居専用地域/準防火地域
- 建蔽率/容積率:60%/150%
- 北側公道 幅員4.0mに約3.91m接道
- 木造 地上2階+地下1階

Life Information (現地から徒歩基準)

- まこと幼稚園:3分
- にじいろ保育園上高田:6分
- 中野区立白桜小学校:3分
- 落合公園:6分
- 中野区立第五中学校:8分
- コモディイイダ中野店:12分