

# ～建築条件付き売地～

## 品川区荏原二丁目

### 敷地面積：26.78㎡

### 所有権

# 土地：3,680万円

※水道引き・地盤改良費込み【参考建物価格2,750万円】

住宅性能証明書付(耐震)  
※発行料別途



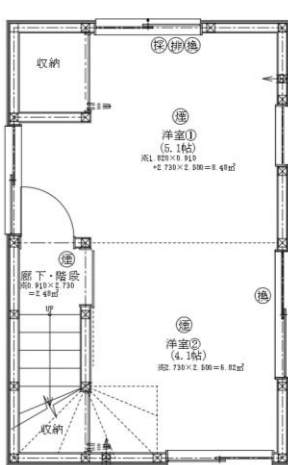
## 3LDK+ルーフバルコニー

延床面積  
56.06㎡

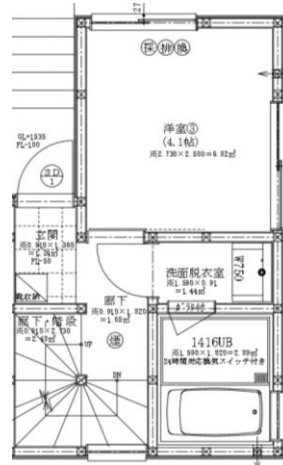
### Access

東急電鉄 目黒線  
東急電鉄 池上線

武蔵小山駅：徒歩10分  
戸越銀座駅：徒歩13分



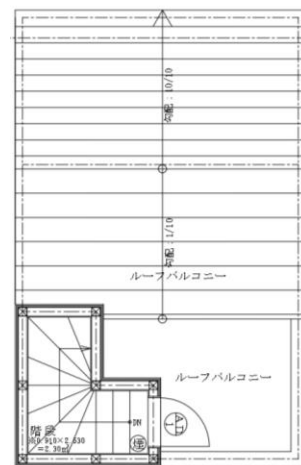
地下一階



一階



二階



PH階

- 所在地：東京都品川区荏原二丁目5-2
- 敷地面積：26.78㎡
- 用途地域：第一種住居地域 / 準防火地域
- 建蔽率 / 容積率：60% / 300%
- 東側公道 幅員4mに約4.3m接道
- 木造 地上2階+地下1階

### Equipment



都市ガス



システムキッチン



全室フローリング  
床：無垢材



床暖房  
※リビングのみ



浴室乾燥機



追炊機能付きバス

※室内建具仕様：LIXIL製品  
※水回り製品：タラスターダート

### Life Information (現地から徒歩基準)

- 石井こども園：5分
- こどもヶ丘保育園：6分
- 品川区立後地小学校：5分
- 品川区立荏原第一中学校：6分
- ライフ武蔵小山店：5分
- オオセキ武蔵小山店：8分
- 品川区立あさひ公園：3分
- 荏三公園：4分

### Contact

会社名：さくら建設株式会社  
所在地：東京都中野区中野4-7-2 SHビル2階  
代表：小井戸 正昭  
宅建免許番号：東京都知事(4)第86674号

TEL：03-5942-9551  
FAX：03-5942-9552  
Mail：sakurakoido@castle.ocn.ne.jp  
URL：http://sakurakensetsu.net

※買主様、ご契約時業務手数料として33万円(税込)いただいております。ご了承お願いいたします。

注文住宅の設計・施工  
狭小物件の設計・施工・売買  
承っております！

※弊社広告掲載一切お断りしております。  
※仲介手数料は当方不払になります。