

～新築戸建て～ 杉並区高円寺南一丁目 延床面積73.37㎡

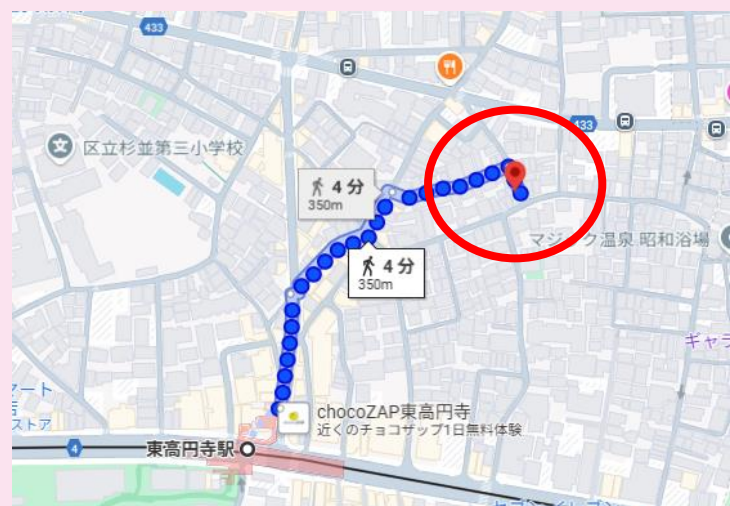
販売価格：6,280万円

住宅性能証明書付(耐震)
発行料別途22万円
※場合によります

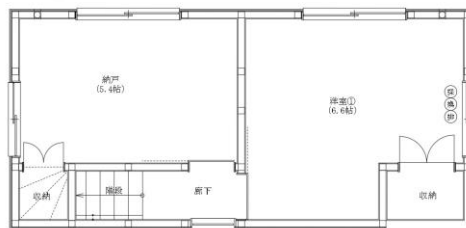
※水道引き・地盤改良費込み

Access

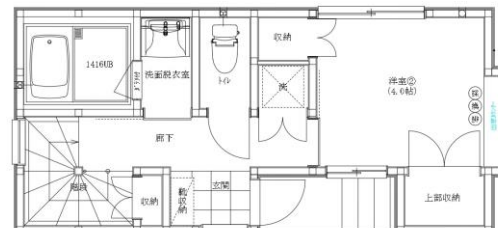
東京外丸ノ内線 東高円寺駅：徒歩4分
東京外丸ノ内線 新中野駅：徒歩13分



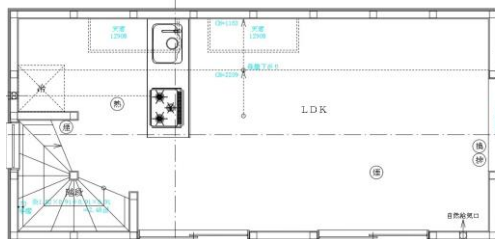
- 所在地：東京都杉並区高円寺南一丁目25-22
- 敷地面積：35.00㎡
- 用途地域：第一種中高層住居専用地域 / 準防火地域
- 建蔽率 / 容積率：60% / 200%
- 東側私道 幅員3.8mに約4.1m接道
- 木造 地上2階+地下1階



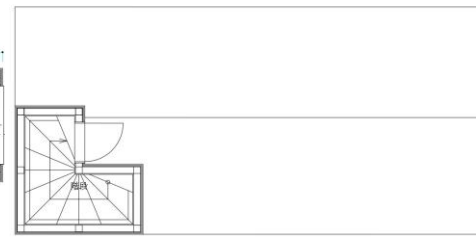
地下一階



一階



二階



PH階

延床面積
73.37㎡

2LDK+S

※室内建具仕様：LIXIL製品
※水回り製品：タラスタンド

Equipment



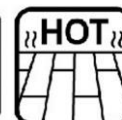
都市ガス



システムキッチン



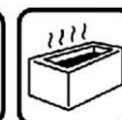
全室フローリング
床：無垢材



床暖房
※リビングのみ



浴室乾燥機



追炊機能付きバス



Contact

会社名：さくら建設株式会社
所在地：東京都中野区中野4-7-2 SHビル2階
代表：小井戸 正昭
宅建免許番号：東京都知事(4)第86674号
※買主様、ご契約時業務手数料として33万円(税込)いただいております。ご了承願います。

TEL：03-5942-9551
FAX：03-5942-9552
Mail:sakurakoido@castle.ocn.ne.jp
URL：http://sakurakensetsu.net

注文住宅の設計・施工
狭小物件の設計・施工・売買
承っております！

※弊社広告掲載一切お断りしております。
※仲介手数料は当方不払になります。

Life Information (現地から徒歩基準)

- もしものほし高円寺保育園：2分
- 高円寺東保育園：4分
- 杉並区立杉並第三小学校：2分
- まいばすけっと：4分
- 杉並区立高南中学校：9分
- スーパー三徳新中野店：8分
- 中野中央西公園：5分