

～建築条件付き売地～

杉並区高円寺南一丁目

敷地面積：35.00㎡

所有権

土地：3,530万円

【参考建物価格2,750万円】

※水道引き・地盤改良費込み

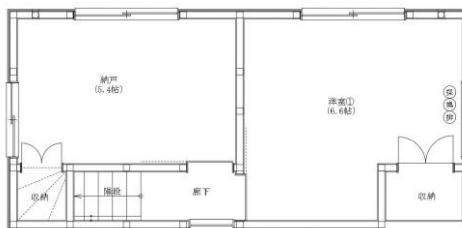


住宅性能証明書付(耐震)

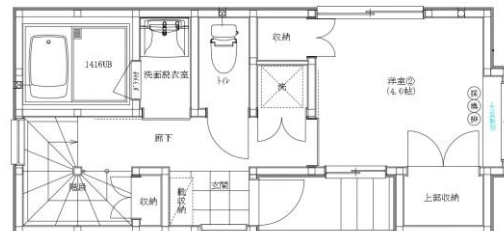
※発行料別途

延床面積

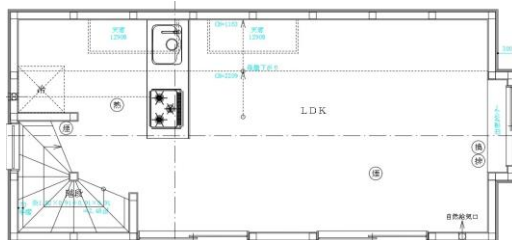
73.37㎡



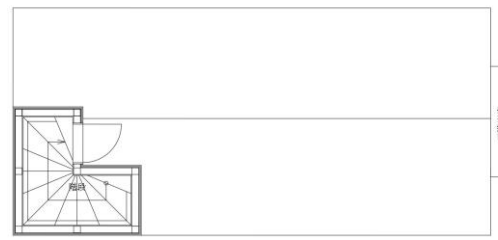
地下一階



一階



二階



PH階

Equipment



都市ガス



システムキッチン



全室フローリング

床：無垢材



床暖房

※リビングのみ



浴室乾燥機



追炊機能付きガス

2LDK+S

※室内建具仕様：LIXIL製品
※水回り製品：タカラスタンダード

Contact

会社名：さくら建設株式会社

所在地：東京都中野区中野4-7-2 SHビル2階

代表：小井戸 正昭

宅建免許番号：東京都知事(4)第86674号

※買主様、ご契約時業務手数料として33万円(税込)いただいております。ご了承願います。

TEL：03-5942-9551

FAX：03-5942-9552

Mail:sakurakoido@castle.ocn.ne.jp

URL：http://sakurakensetsu.net

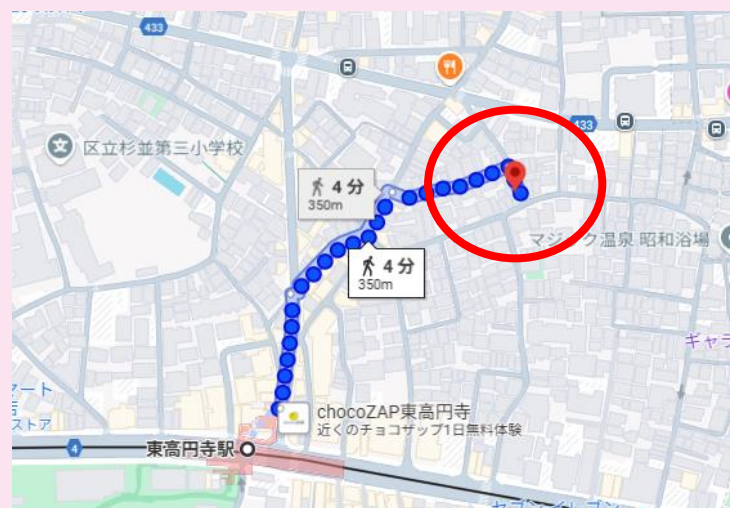
注文住宅の設計・施工
狭小物件の設計・施工・売買
承っております！

※弊社広告掲載一切お断りしております。
※仲介手数料は当方不払になります。

Access

東京外丸ノ内線 東高円寺駅：徒歩4分

東京外丸ノ内線 新中野駅：徒歩13分



■所在地：東京都杉並区高円寺南一丁目25-22

■敷地面積：35.00㎡

■用途地域：第一種中高層住居専用地域 / 準防火地域

■建蔽率 / 容積率：60% / 200%

■東側私道 幅員3.8mに約4.1m接道

■木造 地上2階+地下1階

Life Information (現地から徒歩基準)

■もしものほし高円寺保育園：2分 ■高円寺東保育園：4分

■杉並区立杉並第三小学校：2分 ■まいばすけっと：4分

■杉並区立高南中学校：9分 ■スーパー三徳新中野店：8分

■中野中央西公園：5分