

販売価格：4,480万円

※水道引き・地盤改良費込み

2025年1月中旬完成予定

～新築一戸建て～

武蔵野市境南町四丁目Ⅳ

延床面積：58.62㎡

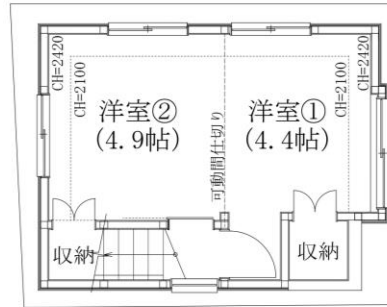


3LDK+ルーフバルコニー

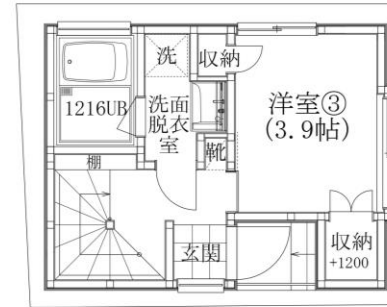
住宅性能証明書付(耐震)

※発行料別途

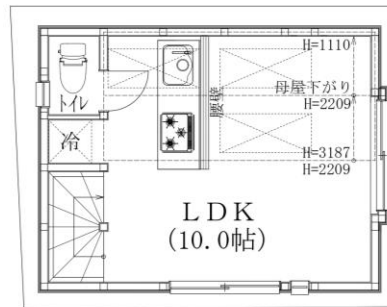
地下一階



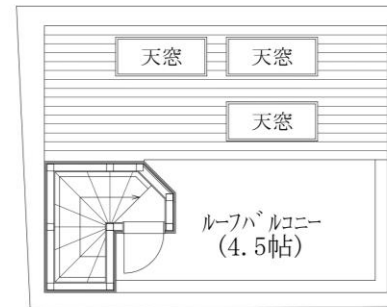
一階



二階



PH階



Equipment



床暖房 ※リビングのみ
浴室乾燥機
追炊機能付きバス



都市ガス
システムキッチン
全室フローリング
床：無垢材

※水廻り仕様：タカラスタンダード
※室内建具仕様：LIXIL

Contact

会社名：さくら建設株式会社
所在地：東京都中野区中野4-7-2 SHビル2階
代表：小井戸 正昭
宅建免許番号：東京都知事(4)第86674号

TEL：03-5942-9551
FAX：03-5942-9552
Mail:sakurakoido@castle.ocn.ne.jp
URL：http://sakurakensetsu.net

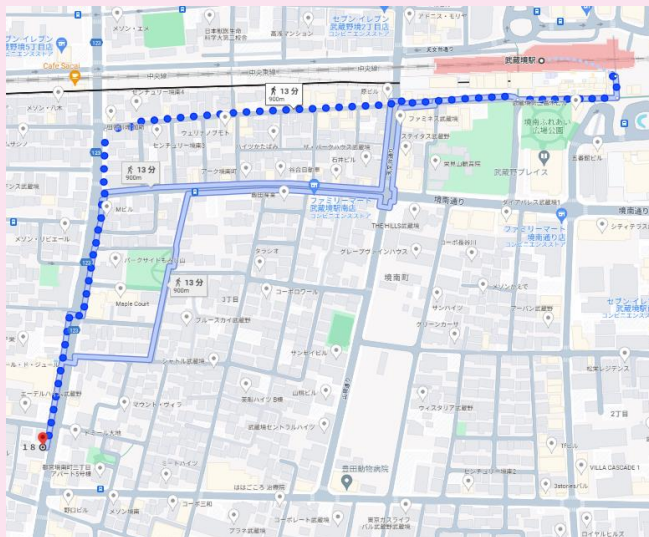
※買主様、ご契約時業務手数料として33万円(税込)いただいております。ご了承お願いいたします。

注文住宅の設計・施工
狭小物件の設計・施工・売買
承っております！

※弊社広告掲載一切お断りしております。
※仲介手数料は当方不払になります。

Access

JR中央線/西武多摩川線 武蔵境駅：徒歩13分
JR中央線 東小金井駅：徒歩18分



- 所在地：東京都武蔵野市境南町四丁目18-10
- 敷地面積：26.28㎡
- 用途地域：近隣商業地域 / 準防火地域
- 建蔽率 / 容積率：80% / 200%
- 東側公道 幅員16mに4.5m接道
- 木造 地上2階+地下1階+PH階

Life Information (現地から徒歩基準)

- 武蔵野市立境南保育園：5分
- 境南中央公園：3分
- 武蔵野市立境南小学校：10分
- 武蔵野市第二中学校：20分
- グルメシティ武蔵境店(24時間営業)：1分(約87m)