

# ～建築条件付き売地～ 世田谷区世田谷二丁目 敷地面積46.3㎡ 所有権

## Access

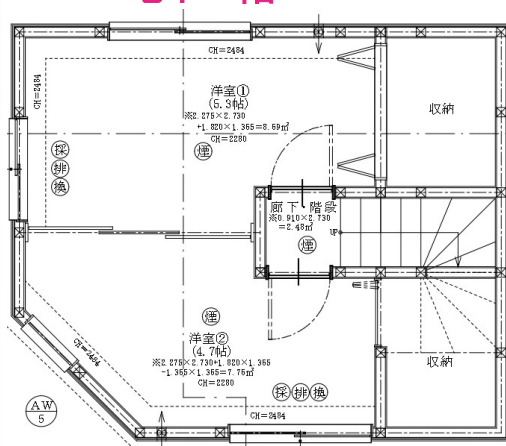
東急世田谷線 上町駅 徒歩7分

# 土地：3,530万円

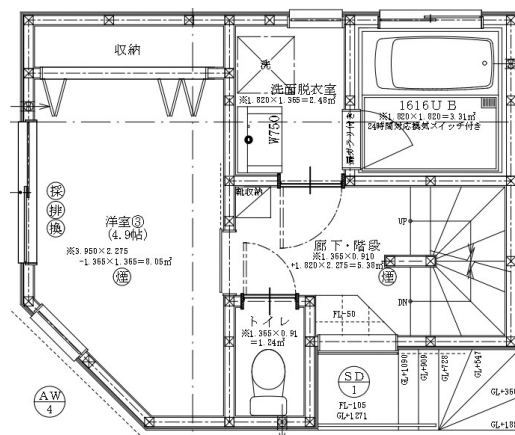
【参考建物価格2,750万円】

3LDK+ルーフバルコニー

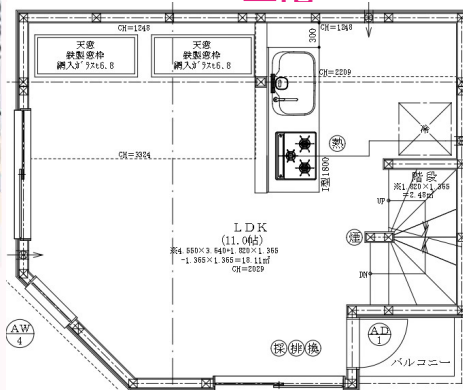
## 地下一階



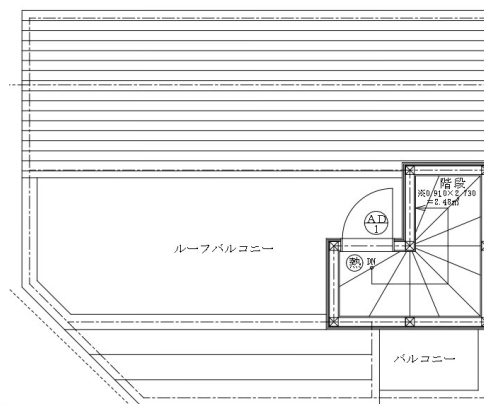
## 一階



## 二階



## 屋根



住宅性能証明書付  
(耐震)  
発行料別途22万円  
※場合によります

## Equipment



都市ガス システムキッチン 全室フローリング 浴室乾燥機 追炊機能付きガス

## Contact

会社名：さくら建設株式会社  
所在地：東京都中野区中野4-7-2 SHビル2階  
代表：小井戸 正昭  
宅建免許番号：東京都知事(4)第86674号

TEL:03-5942-9551  
FAX:03-5942-9552  
Mail:sakurakoido@castle.ocn.ne.jp  
URL:http://sakurakensetsu.net

注文住宅の設計・施工  
狭小物件の設計・施工・売買  
承っております！

※弊社広告掲載一切お断りしております。  
※仲介手数料は当方不払になります。

※買主様、ご契約時業務手数料として33万円(税込)いただいております。ご了承お願いいたします。

## Life Information (現地から徒歩基準)

- 上町しぜんの国保育園：徒歩3分
- 世田谷区立桜小学校：徒歩5分
- 世田谷区立桜木中学校：徒歩5分
- 才才ゼキ上町店：徒歩5分
- 世田谷区立桜木ふれあい緑地：徒歩4分

- 所在地：東京都世田谷区世田谷二丁目29番26号
- 敷地面積：46.3㎡
- 用途地域：第一種中高層住居専用地域 / 準防火地域
- 建蔽率 / 容積率：60% / 200%
- 西側私道 幅員4.1mに約3.2m接道
- 南側私道 幅員4.1mに約4.6m接道
- 木造 地上2階+地下1階+PH

