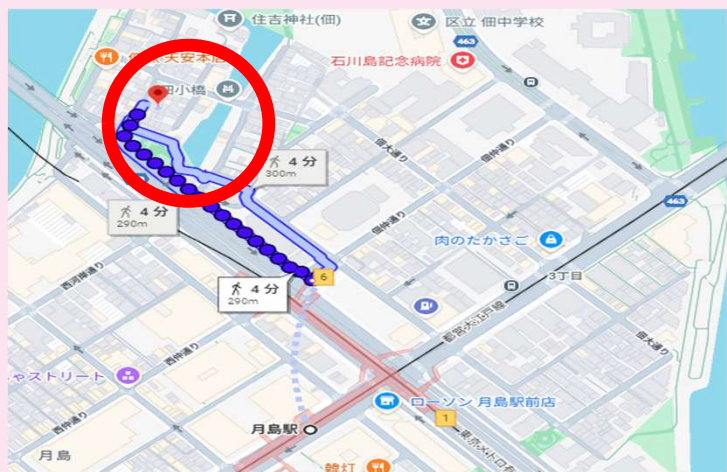


～新築戸建て～  
中央区佃一丁目  
延床面積：60.86㎡  
所有権

Access

都営大江戸線 東京メトロ有楽町線  
月島駅 徒歩4分



- 所在地：東京都中央区佃一丁目4番10号
  - 敷地面積：38.98㎡(正味面積28.15㎡)
  - 用途地域：第二種住居地域 防火地域
  - 建蔽率 / 容積率：80% / 160%
  - 北西側公道 幅員約4mに約3.9m接道
  - 南西側私道 幅員約1.82mに約3.8m接道
  - 木造 地下1階+地上二階+PH
- Life Information (現地から徒歩基準)

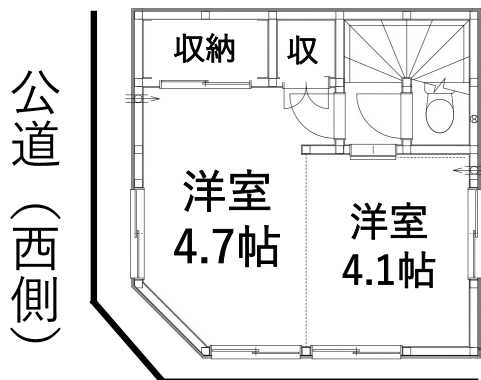
- さくらさくみらい保育園：徒歩1分
- 中央区立佃島小学校：徒歩6分
- 中央区立佃中学校：徒歩5分
- マルエツ佃店：徒歩6分
- 佃公園：徒歩1分

販売価格9480万円

※水道引き・地盤改良費込み

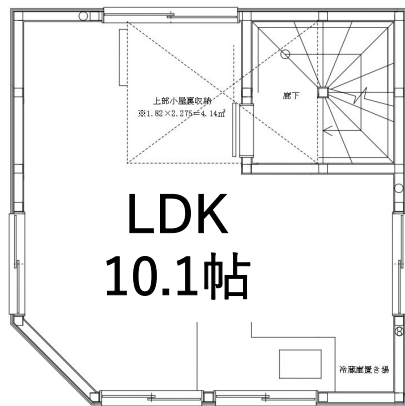
3LDK+ルーフバルコニー

地下一階

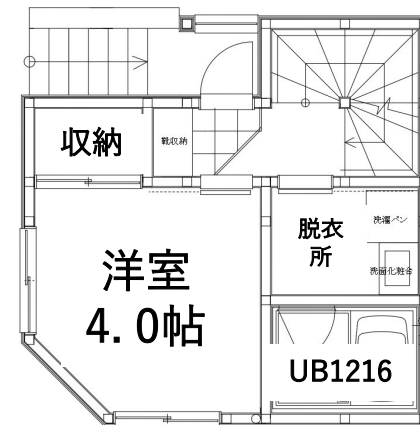


公道  
(西側)

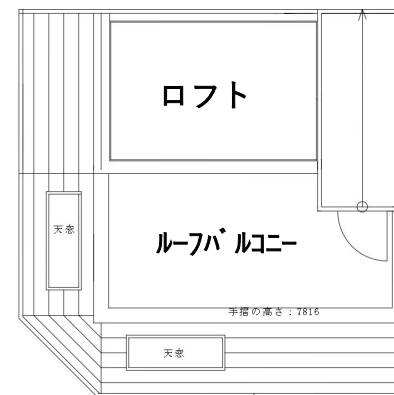
私道 (南側)  
二階



一階



ルーフバルコニー



延床面積  
60.86㎡

Equipment



※室内建具仕様  
LIXIL製品  
※水回り製品：  
LIXIL製品

Contact

会社名：さくら建設株式会社  
所在地：東京都中野区中野4-7-2 SHビル2階  
代表：小井戸 正昭  
宅建免許番号：東京都知事(4)第86674号

TEL:03-5942-9551  
FAX:03-5942-9552  
Mail:sakurakoido@castle.ocn.ne.jp  
URL:http://sakurakensetsu.net

※買主様、ご契約時業務手数料として33万円(税込)いただいております。ご了承お願いいたします。

注文住宅の設計・施工  
狭小物件の設計・施工・売買  
承っております!

※弊社広告掲載一切お断りしております。  
※仲介手数料は当方不払になります。