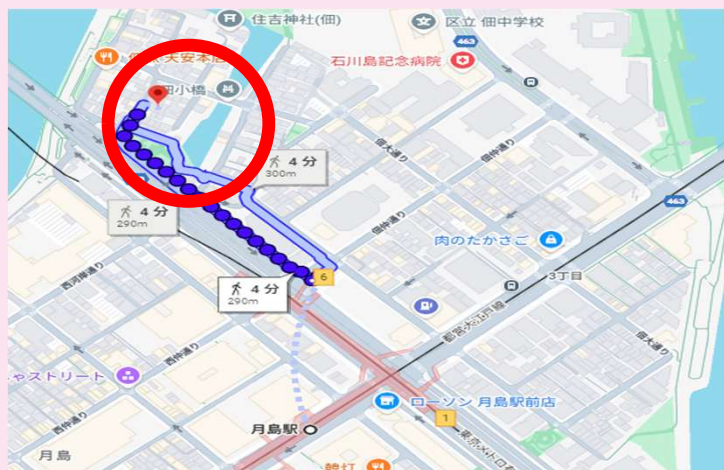


～建築条件付き売地～ 中央区佃一丁目 敷地面積：正味27.22㎡ 所有権

Access

都営大江戸線 東京メトロ有楽町線
月島駅 徒歩4分



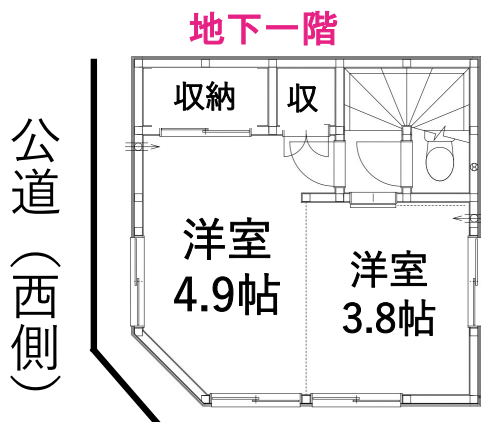
- 所在地：東京都中央区佃一丁目4番10号
 - 敷地面積：38.98㎡(正味面積27.22㎡)
 - 用途地域：第二種住居地域 防火地域
 - 建蔽率 / 容積率：80% / 400%
 - 北西側公道 幅員約4mに約3.9m接道
 - 南西側私道 幅員約1.82mに約3.8m接道
 - 木造 地下1階＋地上二階＋PH
- Life Information** (現地から徒歩基準)

- さくらさくみらい保育園：徒歩1分
- 中央区立佃島小学校：徒歩6分
- 中央区立佃中学校：徒歩5分
- マルエツ佃店：徒歩6分
- 佃公園：徒歩1分

土地：6,700万円【参考建物価格3,300万円】

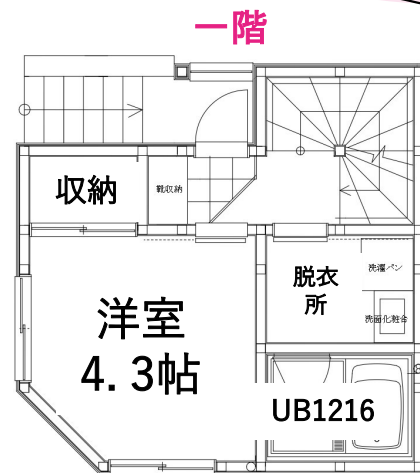
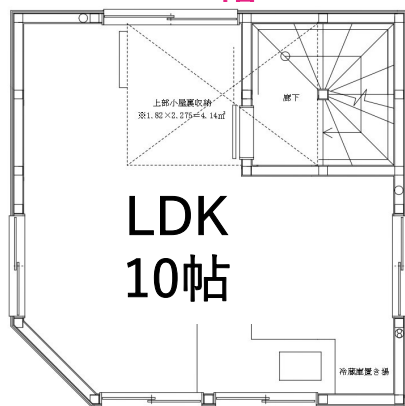
※水道引き・地盤改良費込み

3LDK＋ルーフバルコニー



公道
(西側)

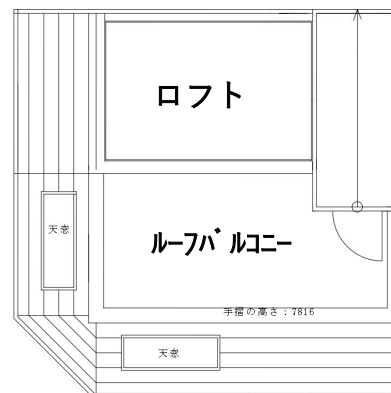
私道(南側)
二階



住宅性能証明書付
(耐震)
発行料22万円
※場合によります

参考延床
面積
60.86㎡

ルーフバルコニー



Equipment



浴室乾燥機



追炊機能付きガス



都市ガス



システムキッチン



全室フローリング

※室内建具仕様
LIXIL製品
※水回り製品：
LIXIL製品

Contact

会社名：さくら建設株式会社
所在地：東京都中野区中野4-7-2 SHビル2階
代表：小井戸 正昭
宅建免許番号：東京都知事(4)第86674号

TEL: 03-5942-9551
FAX: 03-5942-9552
Mail: sakurakoido@castle.ocn.ne.jp
URL: <http://sakurakensetsu.net>

※買主様、ご契約時業務手数料として33万円(税込)いただいております。ご了承お願いいたします。

注文住宅の設計・施工
狭小物件の設計・施工・売買
承っております！

※弊社広告掲載一切お断りしております。
※仲介手数料は当方不払になります。