

～建築条件付き売地～ 杉並区下高井戸5丁目 敷地面積：43.02㎡(正味) 所有権

土地：2,450万円

【参考建物価格2,530万円】

※水道引き・地盤改良費込み

1LDK+バルコニー

Access

京王線 上北沢駅 徒歩12分



- 所在地：東京都杉並区下高井戸5丁目21-8
- 敷地面積：43.02㎡(正味)
- 用途地域：第一種低層住居専用地域 準防火地域
- 建蔽率 / 容積率：40% / 80%
- 西側公道 幅員約3.6～3.7mに約7.0m接道
- 南側公道 幅員約3.8mに約2.9m接道
- 木造 地上二階

Life Information (現地から徒歩基準)

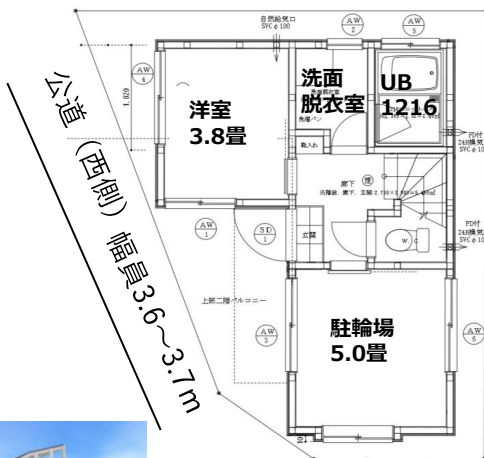
- 塚山公園：徒歩4分
- 下高井戸西公園：徒歩3分
- まいばすけっと下高井戸5丁目店：徒歩4分
- 東京都立杉並総合高等学校：徒歩8分
- スーパーバリュー 杉並高井戸店：徒歩10分



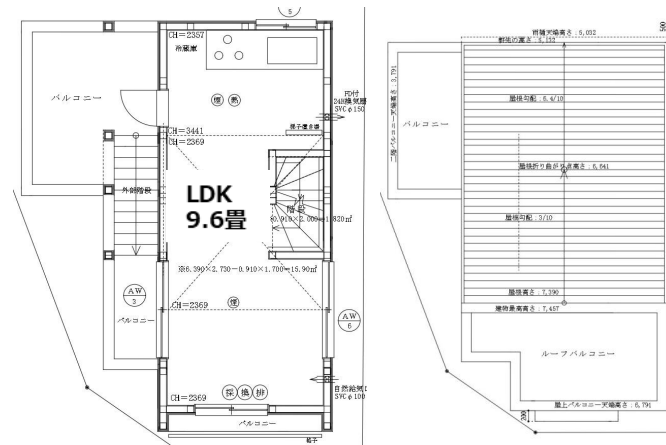
一階

二階

屋根



公道(南側) 幅員3.8m



※室内建具仕様：LIXIL製品
※水回り製品：タカラスタンダード製品

Equipment



住宅性能証明書付
(耐震)
発行料22万円
※場合によります

参考延床面積
41.86㎡
(駐輪場7.78㎡含む)

Contact

会社名：さくら建設株式会社
所在地：東京都中野区中野4-7-2 SHビル2階
代表：小井戸 正昭
宅建免許番号：東京都知事(4)第86674号

TEL：03-5942-9551
FAX：03-5942-9552
Mail：sakurakoido@castle.ocn.ne.jp
URL：http://sakurakensetsu.net

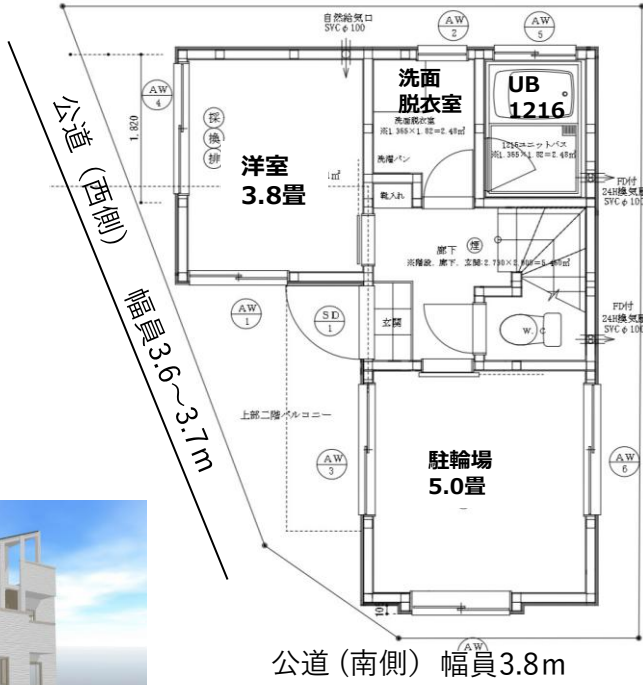
※買主様、ご契約時業務手数料として33万円(税込)いただいております。ご了承お願いいたします。

注文住宅の設計・施工
狭小物件の設計・施工・売買
承っております！

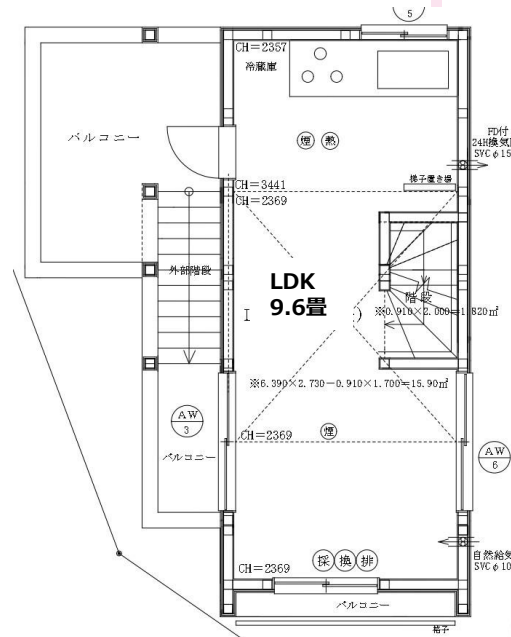
※弊社広告掲載一切お断りしております。
※仲介手数料は当方不払になります。



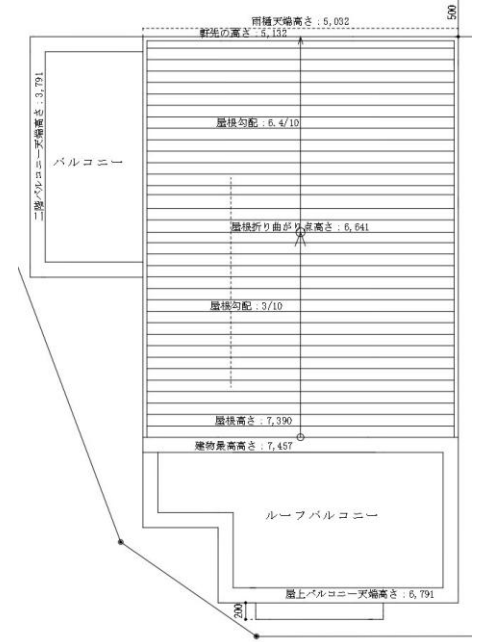
一階



二階



屋根



さくら建設株式会社
Sakura Construction