

～建築条件付き売地～
 杉並区方南一丁目X⑩
 敷地面積：33.05㎡

所有権

角地

Access

京王線 笹塚駅 徒歩12分
 丸の内線 方南町駅 徒歩16分



- 所在地：東京都杉並区方南一丁目5番12号
- 敷地面積：33.05㎡
- 用途地域：第一種低層住居専用地域 準防火地域
- 建蔽率 / 容積率：60% / 150%
- 北西側公道 幅員約4mに約4.7m接道
- 南西側私道 幅員約4mに約3.2m接道
- 木造 地下1階+地上二階+PH

Life Information (現地から徒歩基準)

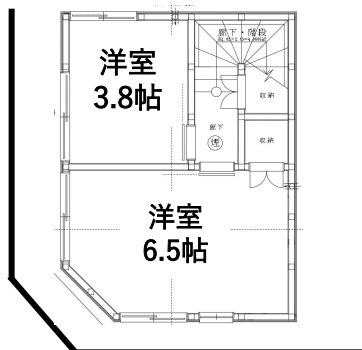
- 方南隣保館保育園：徒歩1分
- 杉並区立方南小学校：徒歩10分
- 杉並区立方南中学校：徒歩18分
- 京王ストア代田橋：徒歩9分
- 十三号通り公園：徒歩4分

土地：3,530万円【参考建物価格2,750万円】

※水道引き・地盤改良費込み

収納

地下一階

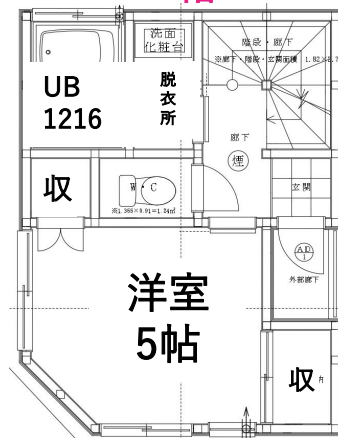


私道 (南側)

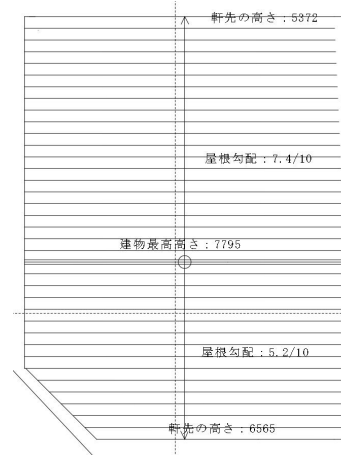
二階



一階



屋根



3LDK

住宅性能証明書付
 (耐震)
 発行料22万円
 ※場合によります

参考延床
 面積
 65.82㎡

Equipment



※室内建具仕様
 LIXIL製品
 ※水回り製品：
 LIXIL製品

Contact

会社名：さくら建設株式会社
 所在地：東京都中野区中野4-7-2 SHビル2階
 代表：小井戸 正昭
 宅建免許番号：東京都知事(4)第86674号

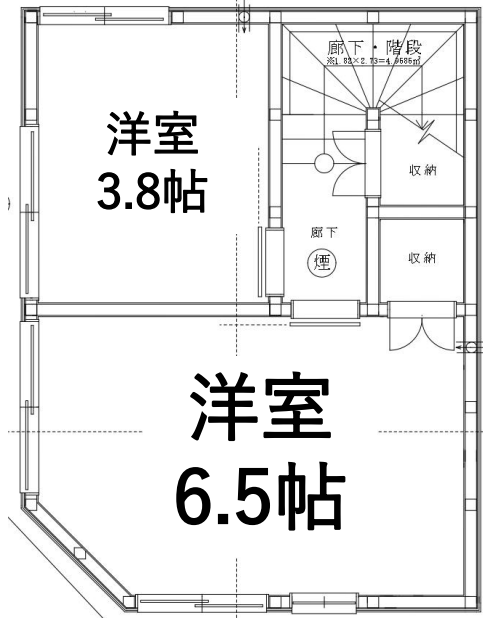
TEL：03-5942-9551
 FAX：03-5942-9552
 Mail：sakurakoido@castle.ocn.ne.jp
 URL：http://sakurakensetsu.net

※買主様、ご契約時業務手数料として33万円(税込)いただいております。ご了承お願いいたします。

注文住宅の設計・施工
 狭小物件の設計・施工・売買
 承っております！

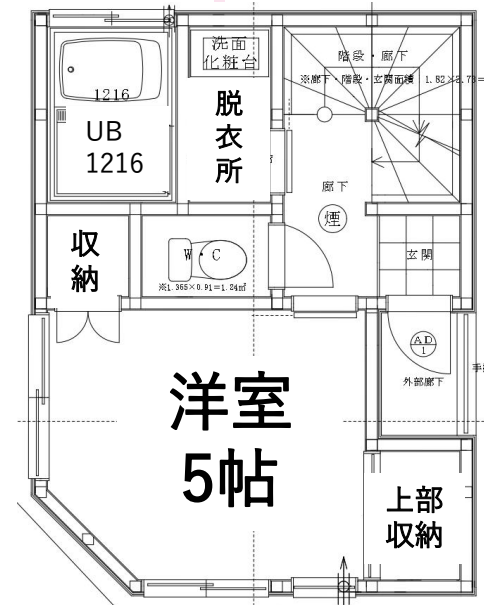
※弊社広告掲載一切お断りしております。
 ※仲介手数料は当方不払になります。

地下一階



収

一階



二階



屋根

