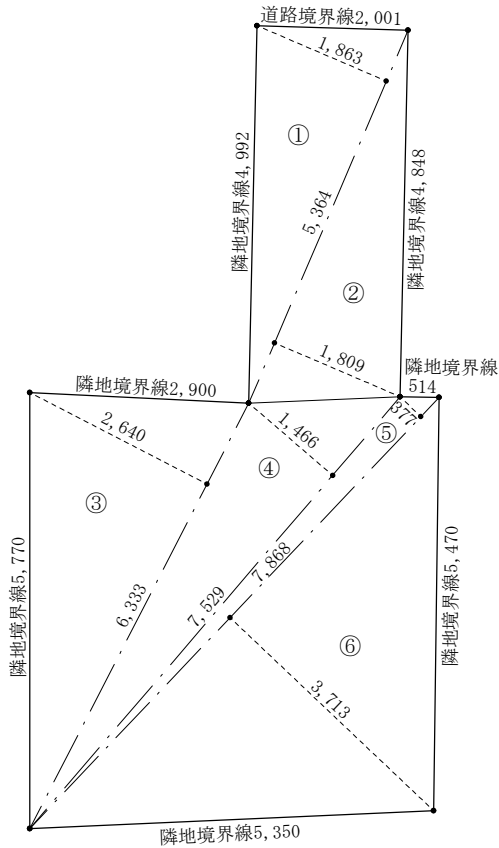
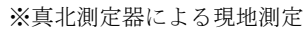
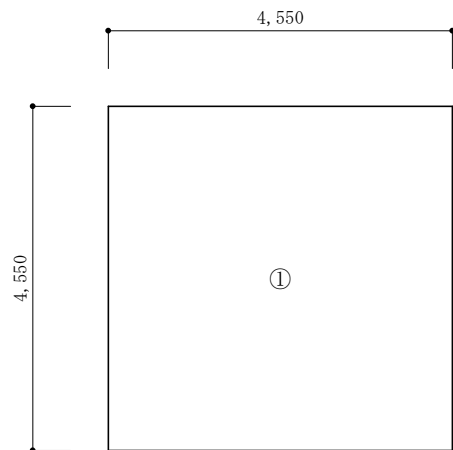


二級建築士事務所 さくら建設株式会社	事務所登録(知事) 第14546号 建築士登録(知事) 第61542号	小井戸 正昭	工事名 (仮称) 豊島区北大塚三丁目新築工事	図面名 案内図	縮尺	記録 25.12.23	図面番号 A-01
--------------------	--	--------	---------------------------	------------	----	----------------	--------------


$$\begin{aligned} & \textcircled{1} 5.364 \times 1.863 \div 2 = 4.996566 \\ & \textcircled{2} 5.364 \times 1.809 \div 2 = 4.851738 \\ & \textcircled{3} 6.333 \times 2.640 \div 2 = 8.35956 \\ & \textcircled{4} 7.529 \times 1.466 \div 2 = 5.518757 \\ & \textcircled{5} 7.868 \times 0.377 \div 2 = 1.483118 \\ & \textcircled{6} 7.868 \times 3.713 \div 2 = 14.606942 \\ & \textcircled{1} + \textcircled{2} + \textcircled{3} + \textcircled{4} + \textcircled{5} + \textcircled{6} = 39.816681 \\ & \therefore \text{敷地面積: } 39.81 \text{ m}^2 \end{aligned}$$

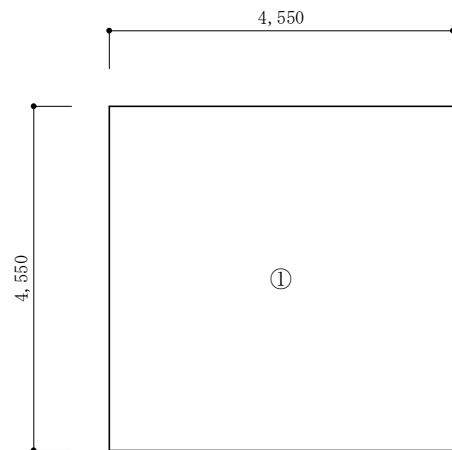
外構門・塀の設置は無し

二級建築士事務所	さくら建設株式会社	事務所登録(知事) 第14546号 建築士登録(知事) 第61542号	小井戸 正昭	工事名 (仮称) 杉並区成田東五丁目新築工事	図面名 配置図・求積図	縮尺 1:50	記録 25.12.04	図面番号 A-02
----------	-----------	--	--------	---------------------------	----------------	------------	----------------	--------------



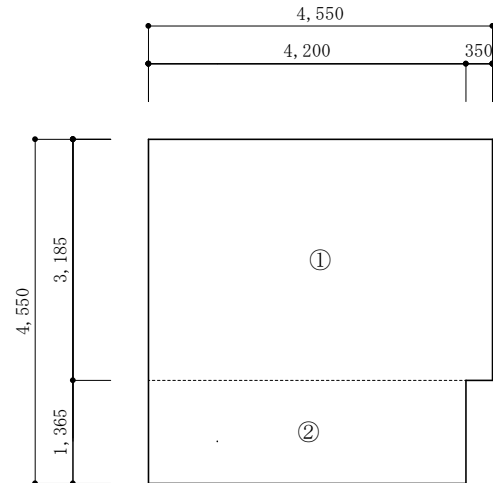
1 階床面積求積表

	計算式	面積	用途
①	4.550×4.550＝	20.7025	住宅部分
	合計	20.70㎡	



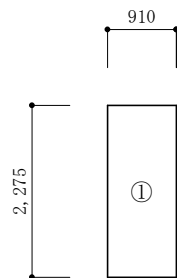
2 階床面積求積表

	計算式	面積	用途
①	4.550×4.550＝	20.7025	住宅部分
	合計	20.70㎡	



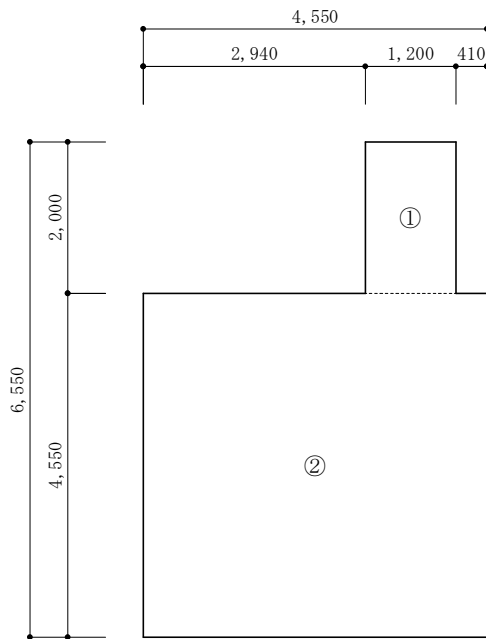
3 階床面積求積表

	計算式	面積	用途
①	3.185×4.550＝	14.49175	住宅部分
②	1.365×4.200＝	5.733	住宅部分
	合計	20.22㎡	



PH階床面積求積表

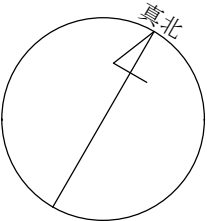
	計算式	面積	用途
①	2.275×0.910＝	2.07025	住宅部分
	合計	2.07㎡	



建築面積求積表

	計算式	面積	用途
①	2.000×1.200＝	2.40	住宅部分
②	4.550×4.550＝	20.7025	住宅部分
	合計	23.10㎡	

建築面積：23.10㎡  
延床面積：20.70㎡＋20.70㎡＋20.22㎡＋2.07㎡＝63.69㎡  
建 蔽 率：23.10㎡/39.81㎡＝ 58.03% ≤ 70.00%  
容 積 率：63.69㎡/39.81㎡＝159.99% ≤ 160.00%



※真北測定器による現地測定

建 具 表

	高さ	幅	防火設備認定番号
<div>AW 1</div>	1100	1650	EB-2718-1
<div>AW 2</div>	500	740	EB-3199
<div>SD 1</div>	2200	750	EB-1988-4

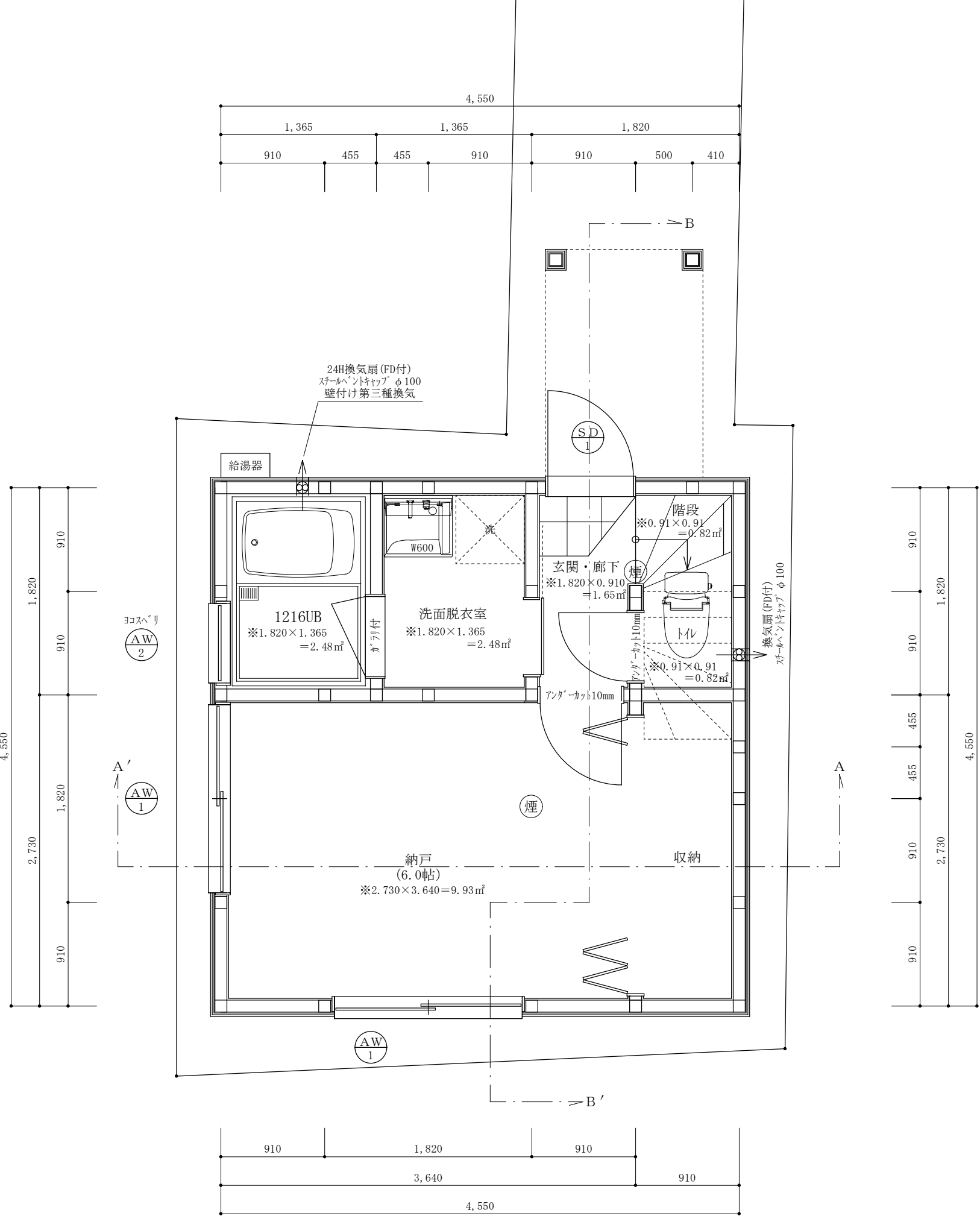
※ガラスは網入りガラス又は耐熱強化ガラスとする。（防火設備）

※玄関ドア：LIXIL製防火戸（防火設備）

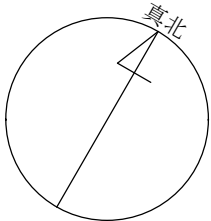
準 耐 火 リ ス ト

外壁 (耐火仕様)	ガラスウール断熱材充填厚さ100mm＋窯業系サイディング <sup>®</sup> 15mm（認定番号QF045BE-9226） ＋ALC <sup>®</sup> 厚37mm＋胴縁18mm ＋木質系ボード <sup>®</sup> novopanSTP II（構造用合板厚さ9mm）（認定番号FRM-0177） ＋石膏ボード <sup>®</sup> 15mm（FP060BE-0031）	
天井	強化石膏ボード：厚さ15mm 仕上げ：準不燃材クロス	建設省告示 第1358号第五：一～ハ-(2)-(i) 第1358号第三：三-ロ(2) (※上階に床がある場合)
床	合板厚さ24mmの上、フローリング厚さ12mm	建設省告示 第1358号第三：三-イ-(3)
屋根	野地板厚さ24mmの上、コロニアル 不燃材料認定NM-9567 ガルバニウム鋼板 不燃材料認定番号NM-8697 ※屋根直下の天井：強化石膏ボード厚さ12.5mm	建設省告示 第1358号第五：一～ハ-(1) 第1358号第五：一～ハ-(2)-(i)
軒裏 玄関ポーチ天井	木造下地の上、大建工業(株) ノキライト（認定番号QF045RS-0299）	
梁	強化石膏ボード：厚さ15mm 仕上げ：準不燃材クロス	建設省告示 第1358号第四：三
間仕切り壁	柱の両側に石膏ボード：厚さ15mm 仕上げ：準不燃材クロス	建設省告示 第1358号第一：一～ハ(1)
階段	踏面、ササラ共に厚さ30mm、段板裏面強化石膏ボード：厚さ15mm 桁外側石膏ボード：厚さ15mm	建設省告示 第1358号第六：三-ロ
バルコニー	繊維混入ケイ酸カルシウム板：厚さ5mm 飛び火認定番号DR-0137 FRP防水2層	建設省告示 第1400号：七
天窓	木造下地の上、ルーフィング＋防水テープ、内部強化石膏ボード15mm 立上り、枠：鋼製 ガラス：網入り透明ガラス	
その他	全てのアルミサッシ及びガラスは防火設備とする。 認定仕様以外は平成12年建告1360号による。	

※全ての室の床・壁・天井・開口部等は下地石膏ボード、仕上げクロス共に☆☆☆☆を採用。



二級建築士事務所 さくら建設株式会社	事務所登録(知事) 第14546号 建築士登録(知事) 第61542号	小井戸 正昭	工事名 (仮称)豊島区北大塚三丁目新築工事	図面名 一階平面図	縮尺 1:40	記録 25.12.22	図面番号 A-04
--------------------	--	--------	-----------------------	-----------	---------	-------------	-----------



※真北測定器による現地測定

LDK採光・換気・排煙検討式  
採光計算：有効幅0.810×高さ1.8×3＝4.37㎡≧LDK床面積18.63㎡/7＝2.67㎡  
換気計算：有効幅0.810×高さ1.8＝1.45㎡≧LDK床面積18.63㎡/20＝0.94㎡  
排煙計算：有効幅0.810×高さ0.561＝0.45㎡≧LDK床面積18.63㎡/50＝0.38㎡

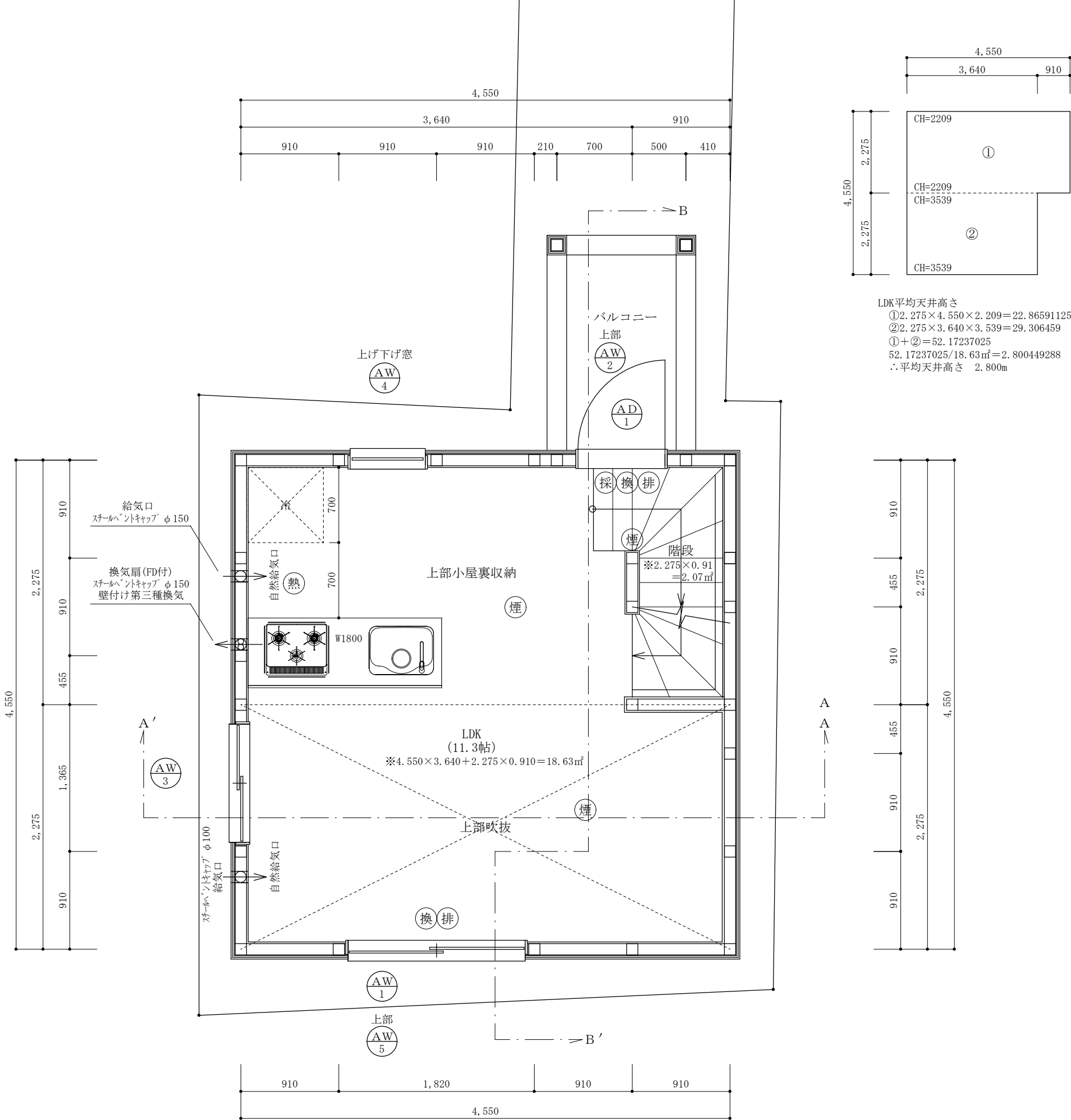
建具表

	高さ	幅	防火設備認定番号
	1100	1650	EB-2718-1
	500	740	EB-3199
	1100	1195	EB-2718-1
	1100	740	EB-1967-1
	500	1650	EB-3255-1
	1800	810	EB-1191-5

※ガラスは網入りガラス又は耐熱強化ガラスとする。（防火設備）

アイカ工業：アイセーブル厚さ3mm(不燃認定番号NM-2183)  
コンロ廻り不燃仕上げ：下地石膏ボード厚さ15mm(認定番号NM-8612)  
ダクト材質：亜鉛鋼板製スパイラルダクト厚さ0.6mm にロックール ㊳50巻き付け  
換気量：300m3/h≧必要換気量V (m3/h)=30×0.93m3/kwh×8.95Kw=249.7m3/h  
※内装制限：壁、天井共にｸｽ(準不燃認定番号 QM-9440)、下地石膏ボード厚さ15mm(認定番号NM-8612)

※バルコニー【FRP防水2層】  
飛び火認定番号：DR-0137  
繊維混入ケイ酸カルシウム板 厚さ5mm(建設省告示1400号)  
防水層の立上り高さはサッシ等の開口部の下端で120mm以上、  
それ以外の部分で250mm以上とする。  
排水勾配は1/50以上の排水勾配を設ける。  
バルコニー笠木天端の床面からの高さ：1100mm以上確保



LDK平均天井高さ  
①2.275×4.550×2.209＝22.86591125  
②2.275×3.640×3.539＝29.306459  
①＋②＝52.17237025  
52.17237025/18.63㎡＝2.800449288  
∴平均天井高さ 2.800m

二級建築士事務所 さくら建設株式会社

事務所登録(知事) 第14546号 小井戸 正昭  
建築士登録(知事) 第61542号

工事名

(仮称)豊島区北大塚三丁目新築工事

図面名

二階平面図

縮尺

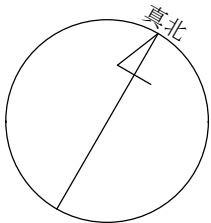
1:40

記録

25.12.22

図面番号

A-05



※真北測定器による現地測定

洋室①採光検討式

採光計算：有効幅1.65×高さ1.1×3=5.44㎡≧洋室①床面積8.28㎡/7=5.01㎡  
換気計算：有効幅0.5975×高さ1.1=0.65㎡≧洋室①床面積8.28㎡/20=0.42㎡  
排煙計算：有効幅0.5975×高さ0.691=0.41㎡≧洋室①床面積8.28㎡/50=0.17㎡

洋室②採光検討式

採光計算：有効幅0.692×高さ502×3=1.04㎡≧洋室②床面積6.21㎡/7=0.89㎡  
換気計算：有効幅0.825×高さ1.1×2=1.81㎡≧洋室②床面積6.21㎡/20=0.32㎡  
排煙計算：有効幅0.825×高さ0.691=0.57㎡≧洋室②床面積6.21㎡/50=0.13㎡

建 具 表

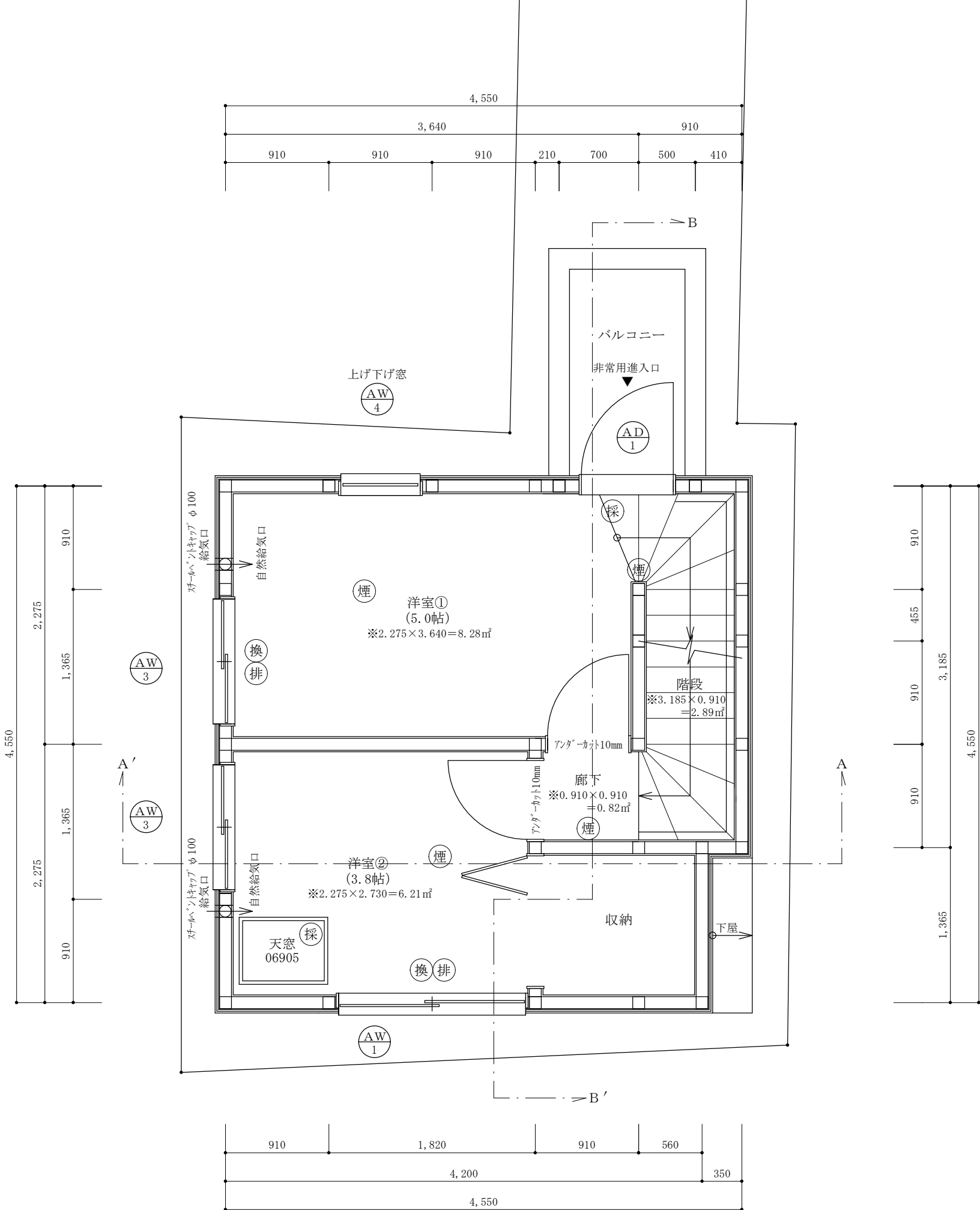
	高さ	幅	防火設備認定番号
AW1	1100	1650	EB-2718-1
AW3	1100	1195	EB-2718-1
AW4	1100	740	EB-1967-1
AD1	1800	810	EB-1191-5

※ガラスは網入りガラス又は耐熱強化ガラスとする。（防火設備）

VELUX社製  
【スチール補強天窓】30分耐火の屋根  
例示仕様：鉄製で補強されたガラスブロック若しくは網入り  
ガラスで造られたもの「平成12年告示第1399号第五の3」  
〔PCMフィックスタイプ〕  
●使用サイズ  
・ W692×H502

※バルコニー【FRP防水2層】

飛び火認定番号：DR-0137  
繊維混入ケイ酸カルシウム板 厚さ5mm（建設省告示1400号）  
防水層の立上り高さはサッシ等の開口部の下端で120mm以上、  
それ以外の部分で250mm以上とする。  
排水勾配は1/50以上の排水勾配を設ける。  
バルコニー笠木天端の床面からの高さ：1100mm以上確保



二級建築士事務所 さくら建設株式会社

事務所登録(知事) 第14546号 小井戸 正昭  
建築士登録(知事) 第61542号

工事名

(仮称)豊島区北大塚三丁目新築工事

図面名

三階平面図

縮尺

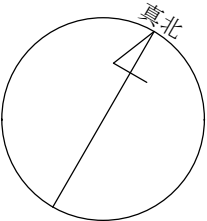
1:40

記録

25.12.22

図面番号

A-06



※真北測定器による現地測定

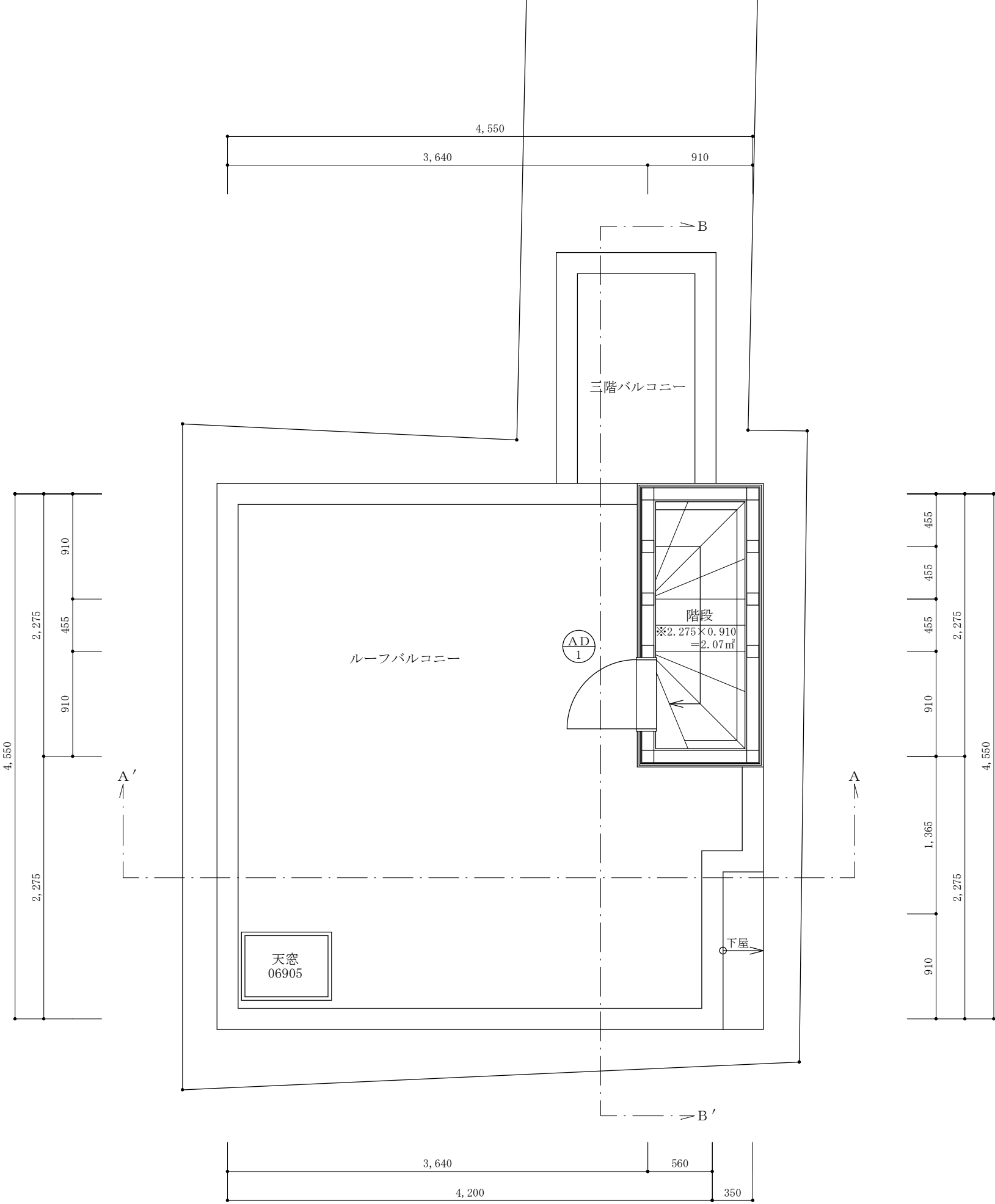
建 具 表

	高さ	幅	防火設備認定番号
<div>AD 1</div>	1800	810	EB-1191-5

※ガラスは網入りガラス又は耐熱強化ガラスとする。（防火設備）

VELUX社製  
【スチール補強天窓】30分耐火の屋根  
例示仕様：鉄製で補強されたガラスブロック若しくは網入り  
ガラスで造られたもの「平成12年告示第1399号第五の3」  
〔FCMフィックスタイプ〕  
●使用サイズ  
・ W692×H502

※ルーフバルコニー 【FRP防水2層】  
飛び火認定番号：DR-0137  
繊維混入ケイ酸カルシウム板 厚さ5mm（建設省告示1400号）  
防水層の立上り高さはサッシ等の開口部の下端で120mm以上、  
それ以外の部分で250mm以上とする。  
排水勾配は1/50以上の排水勾配を設ける。  
バルコニー笠木天端の床面からの高さ：1100mm以上確保



二級建築士事務所 さくら建設株式会社

事務所登録(知事) 第14546号 小井戸 正昭  
建築士登録(知事) 第61542号

工事名

(仮称)豊島区北大塚三丁目新築工事

図面名

PH階平面図

縮尺

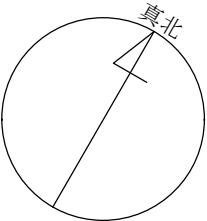
1：40

記録

25. 12. 22

図面番号

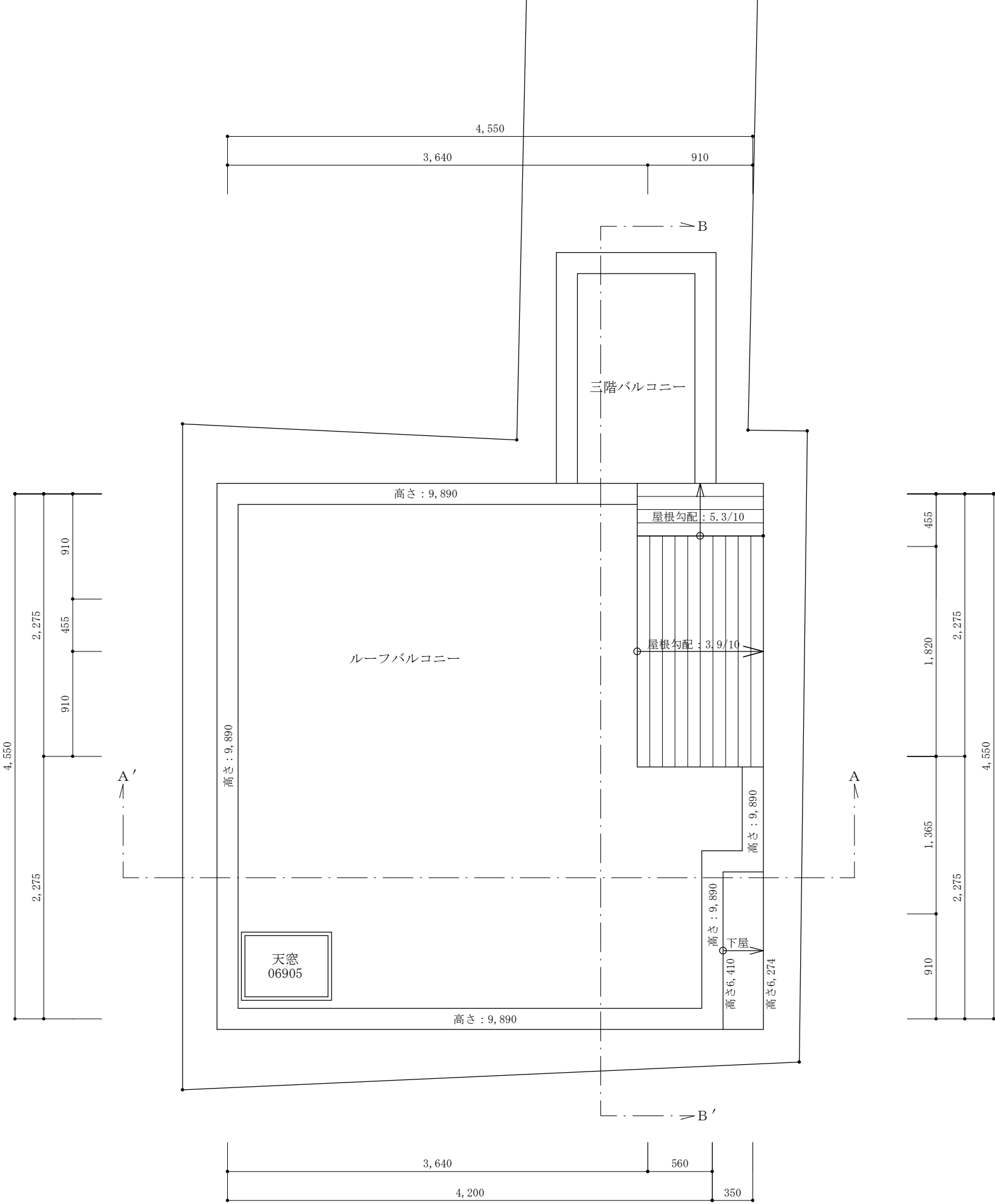
A-07



※真北測定器による現地測定

VELUX社製  
【スチール補強天窓】30分耐火の屋根  
例示仕様：鉄製で補強されたガラスブロック若しくは網入り  
ガラスで造られたもの「平成12年告示第1399号第五の3」  
〔PCMフィックスタイプ〕  
●使用サイズ  
・W692×H502

※ルーフバルコニー【FRP防水2層】  
飛び火認定番号：DR-0137  
繊維混入ケイ酸カルシウム板 厚さ5mm（建設省告示1400号）  
防水層の立上り高さはサッシ等の開口部の下端で120mm以上、  
それ以外の部分で250mm以上とする。  
排水勾配は1/50以上の排水勾配を設ける。  
バルコニー笠木天端の床面からの高さ：1100mm以上確保



二級建築士事務所　さくら建設株式会社	事務所登録(知事)　第14546号 建築士登録(知事)　第61542号	小井戸　正昭	工事名 (仮称)豊島区北大塚三丁目新築工事	図面名 屋根平面図	縮尺 1：40	記録 25.12.22	図面番号 A-08
--------------------	--	--------	--------------------------	--------------	------------	----------------	--------------



【屋根】  
野地板厚さ24mmの上、コロニアル 不燃材料認定NM-9567

※ルーフバルコニー 【FRP防水2層】  
飛び火認定番号：DR-0137  
繊維混入ケイ酸カルシウム板 厚さ5mm(建設省告示1400号)  
防水層の立上り高さはサッシ等の開口部の下端で120mm以上、それ以外の部分で250mm以上とする。  
排水勾配は1/50以上の排水勾配を設ける。  
バルコニー笠木天端の床面からの高さ：1200mm≧1100mm

【外壁】 認定番号QF045BE-9226  
窯業系サイディング厚さ15mm+novopanSTPⅡ厚さ9mm  
+グラスウール厚さ100mm+石膏ボード15mm

【外壁通気工法】  
透湿防止シートの上に胴縁厚さ15mm

《屋根・天井》通気層を設置  
仕上：ビニールクロス貼(準不燃)  
下地：強化石膏ボード 12.5mm  
●屋根断熱材:高性能グラスウール16K 105mm  
熱抵抗値≧4.0(m<sup>2</sup>・K/W)  
●天井断熱材:高性能グラスウール16K 105mm  
熱抵抗値≧4.0(m<sup>2</sup>・K/W)  
上記,断熱材  
防湿材(包装用ポリエチレンフィルム) t0.05  
耳付き防湿剤を室内側に向けて施工  
防湿層が0.082m2sPa/ng以上の透湿抵抗

《外壁》  
外壁通気工法：通湿防止シートの上胴縁厚さ18mm  
グラスウール断熱材充填厚さ105mm  
+化粧窯業系サイディング 15mm 熱抵抗値≧2.7(m<sup>2</sup>・K/W)  
+防湿層(防湿フィルム)  
+木質ボード(構造用合板厚さ9mm)表張  
+強化石膏ボード15mm張(FP060BE-0031)

※外壁の屋内側防火被覆については、  
小屋裏・屋根面まで達するものとする

《外気に接する床の裏側》  
仕上：繊維強化セメント板12mm以上  
下地：強化石膏ボード15mm  
断熱材：ネマフォーム100mm  
熱伝導率：0.020 100mm(熱抵抗値≧3.3)

G. L から1000mm以内の構造体に防腐防蟻処理を施す

▽G.L

▽一階FL

▽二階FL

▽三階FL

291

2,470

3,800

2,470

1,000

4,550

910

3,640

基礎下部：防湿シートを張る

耐圧盤

内壁：石膏ボード厚さ15mm  
床：合板厚さ24mm+フローリング厚さ12mm

天井：強化石膏ボード厚さ15mm+野縁30mm

納戸

天井高さ2,209

収納

平均天井高さ2,800

天井高さ3,539

LDK

天井：強化石膏ボード厚さ15mm+野縁30mm

内壁：石膏ボード厚さ15mm  
床：合板厚さ24mm+フローリング厚さ12mm

吹抜

天井：強化石膏ボード厚さ15mm+野縁30mm

洋室②

天井高さ2,209

収納

天井：強化石膏ボード厚さ15mm+野縁30mm

ルーフバルコニー

1,114

隣地境界線

800

691

(軒建有効高さ)

▽一階梁天端

▽二階梁天端

▽二階梁天端・最高軒高

一階横架材間距離1,960

二階横架材間距離3,695

三階横架材間距離2,365

300

105

405

2,065

3,800

8,740

9,890

6,274

6,410

※軒高より上は小屋組みである

二級建築士事務所 さくら建設株式会社	事務所登録(知事) 第14546号 建築士登録(知事) 第61542号	小井戸 正昭	工事名 (仮称) 豊島区北大塚三丁目新築工事	図面名 A断面図	縮尺 1:50	記録 25.12.25	図面番号 A-09
-----------------------	--	--------	---------------------------	-------------	------------	----------------	--------------

【屋根】  
野地板厚さ24mmの上、コニアル 不燃材料認定NM-9567

※ルーフバルコニー【FRP防水2層】  
飛び火認定番号：DR-0137  
繊維混入ケイ酸カルシウム板 厚さ5mm（建設省告示1400号）  
防水層の立上り高さはサッシ等の開口部の下端で120mm以上、  
それ以外の部分で250mm以上とする。  
排水勾配は1/50以上の排水勾配を設ける。  
バルコニー笠木天端の床面からの高さ：1200mm≧1100mm

【外壁】 認定番号QF045BE-9226  
窯業系サイディング厚さ15mm+novopanSTPⅡ厚さ9mm  
+ガラスウール厚さ100mm+石膏ボード15mm

【外壁通気工法】  
透湿防止シートの上に胴縁厚さ15mm

《屋根・天井》通気層を設置  
仕上：ビニールクロス貼（準不燃）  
下地：強化石膏ボード 12.5mm  
●屋根断熱材：高性能グラスウール16K 105mm  
熱抵抗値≧4.0(m<sup>2</sup>・K/W)  
●天井断熱材：高性能グラスウール16K 105mm  
熱抵抗値≧4.0(m<sup>2</sup>・K/W)  
上記、断熱材  
防湿材（包装用ポリエチレンフィルム）t0.05  
耳付き防湿剤を室内側に向けて施工  
防湿層が0.082m2sPa/ng以上の透湿抵抗

《外壁》  
外壁通気工法：通湿防止シートの上胴縁厚さ18mm  
グラスウール断熱材充填厚さ105mm  
+化粧窯業系サイディング15mm 熱抵抗値≧2.7(m<sup>2</sup>・K/W)  
+防湿層（防湿フィルム）  
+木質ボード（構造用合板厚さ9mm）表張  
+強化石膏ボード15mm張（FP060BE-0031）

※外壁の屋内側防火被覆については、  
小屋裏・屋根面まで達するものとする

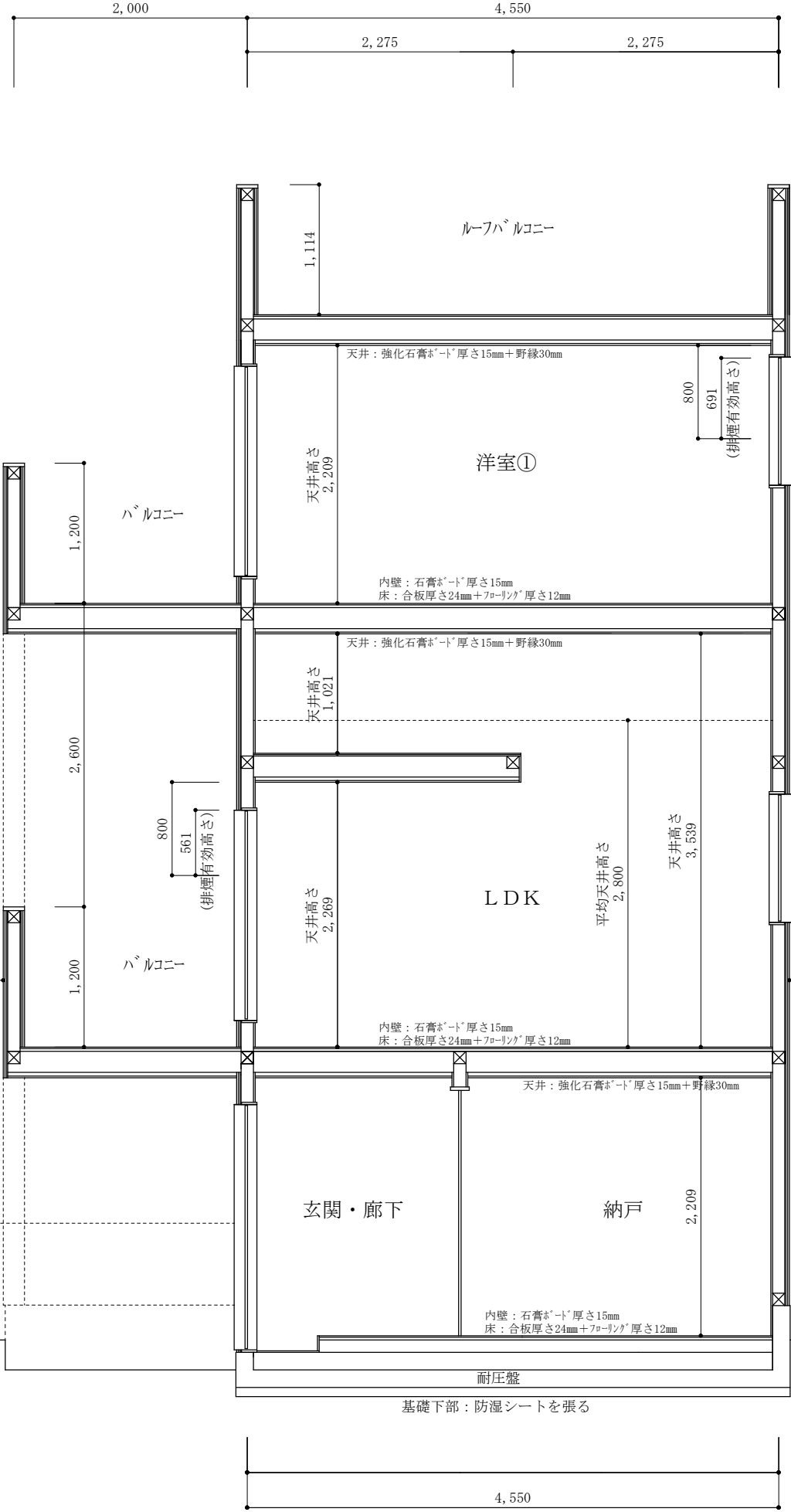
《外気に接する床の裏側》  
仕上：繊維強化セメント板12mm以上  
下地：強化石膏ボード15mm  
断熱材：ネマフォーム100mm  
熱伝導率：0.020 100mm（熱抵抗値≧3.3）

G. Lから1000mm以内の構造体に防腐防蟻処理を施す

▽G.L

道路境界線

2,470  
▽三階FL  
3,800  
道路最小後退距離  
3,317  
▽二階FL  
2,470  
▽一階FL  
291

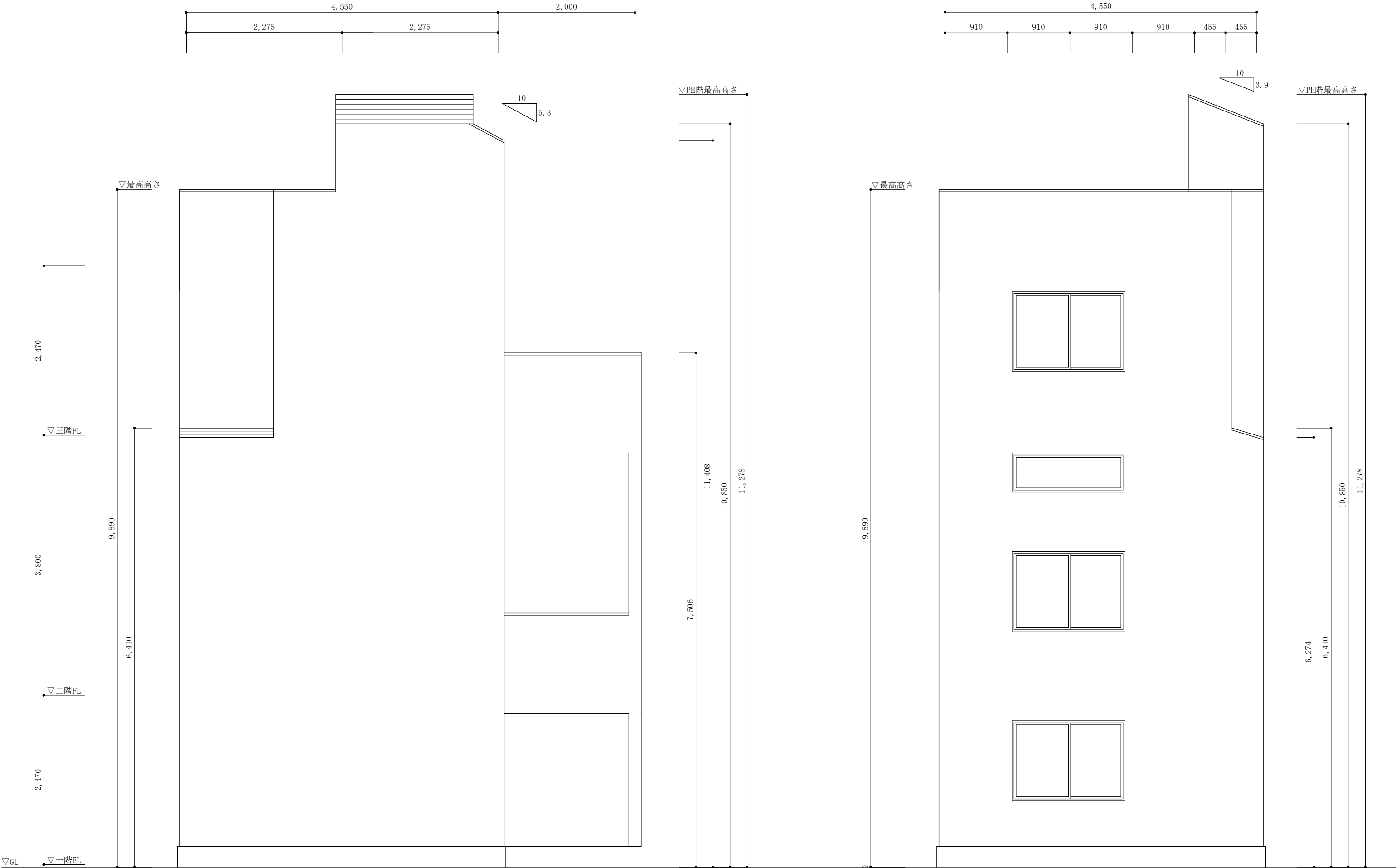


隣地境界線

※軒高より上は小屋組みである

▽二階梁天端・最高軒高  
2,365  
2,470  
▽二階梁天端  
3,695  
3,800  
8,740  
9,890  
▽一階梁天端  
1,960  
2,065  
300  
405

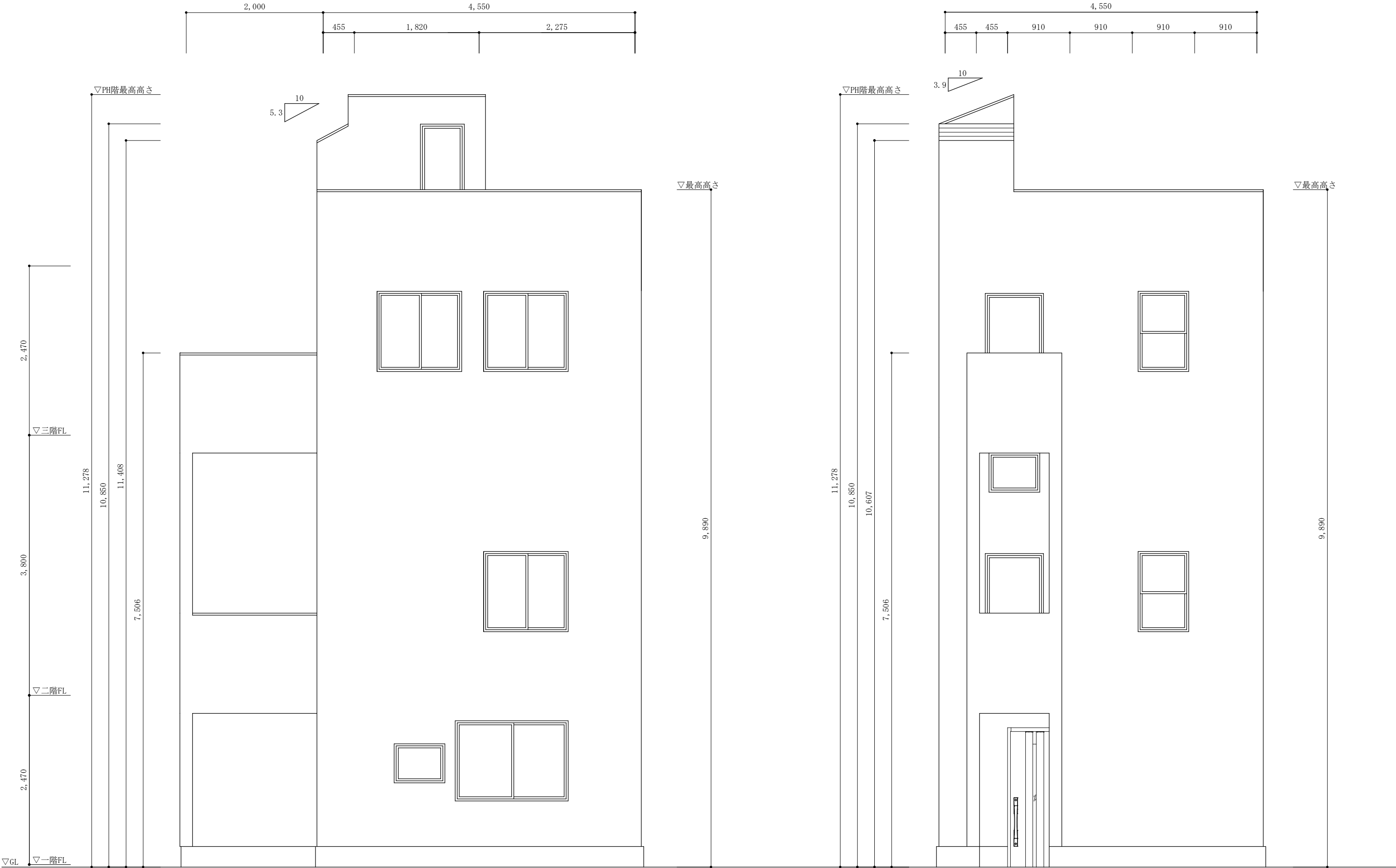
二級建築士事務所 さくら建設株式会社	事務所登録(知事) 第14546号 建築士登録(知事) 第61542号	小井戸 正昭	工事名 (仮称) 豊島区北大塚三丁目新築工事	図面名 B断面図	縮尺 1:50	記録 25.12.25	図面番号 A-10
--------------------	--	--------	------------------------	----------	---------	-------------	-----------



東側立面図

南側立面図

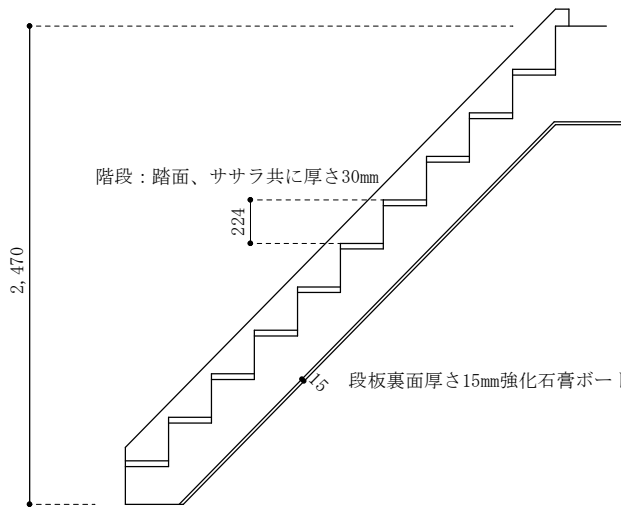
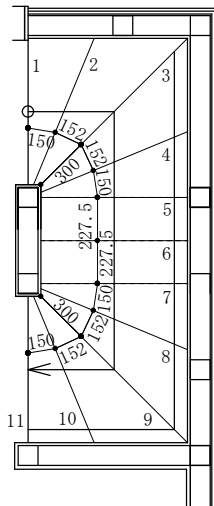
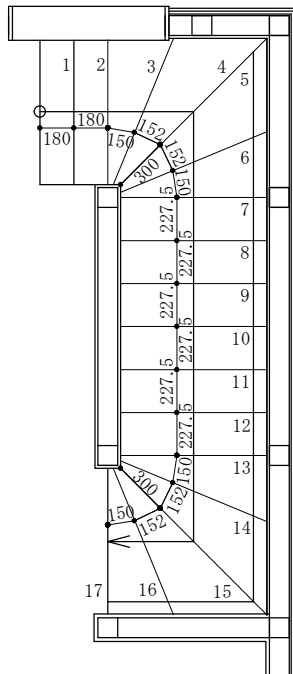
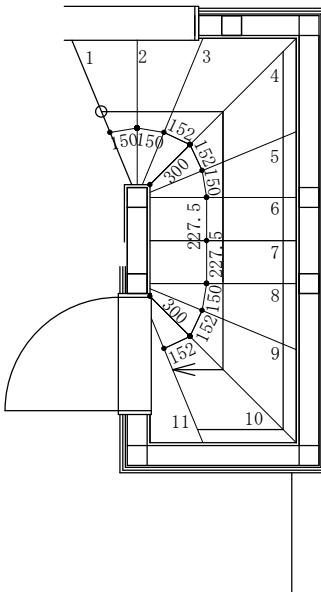
二級建築士事務所 さくら建設株式会社			事務所登録(知事) 第14546号 建築士登録(知事) 第61542号		小井戸 正昭	工事名	(仮称) 豊島区北大塚三丁目新築工事	図面名	立面図①	縮尺	1:50	記録	25.12.25	図面番号	A-11
--------------------	--	--	--	--	--------	-----	--------------------	-----	------	----	------	----	----------	------	------



西側立面図

南側立面図

二級建築士事務所 さくら建設株式会社			事務所登録(知事) 第14546号 小井戸 正昭		建築士登録(知事) 第61542号	
工事名			(仮称) 豊島区北大塚三丁目新築工事			
図面名		立面図②		縮尺 1:50		
記録		25.12.25		図面番号 A-12		

階段：踏面、ササラ共に厚さ30mm、段板裏面厚さ15mm強化石膏ボード、けた外側厚さ15mm石膏ボード									
				階段断面図（1階～2階） 段板厚さ：30mm 蹴込板厚さ：15mm ささら桁厚さ：30mm			段数：11段（1階～2階, 3階～PH階）、17段（2階～3階） 蹴上：階高2,470mm÷11＝224.5mm≦230mm（1階～2階, 3階～PH階） 階高3,800mm÷17＝223.5mm≦230mm（2階～3階）		
				階段内法幅：765mm≧750mm 手摺の出幅：70mm≦100mm					
									
1階～2階				2階～3階			3階～PH階		
※回り階段の寸法の算出位置は、全て狭い方から30cmの位置とする。									
二級建築士事務所    さくら建設株式会社		事務所登録(知事)    第14546号 建築士登録(知事)    第61542号		小井戸    正昭		工事名    (仮称) 豊島区北大塚三丁目新築工事		図面名    階段詳細図	
								縮尺    1:40	
								記録    25.12.23	
								図面番号    A-13	