

～ 売地 ～

渋谷区恵比寿三丁目

敷地面積: 38.14m<sup>2</sup>

所有権

Access

JR山手線

恵比寿駅

徒歩12分



所在地: 東京都渋谷区恵比寿三丁目6番11号

敷地面積: 約38.14m<sup>2</sup>

用途地域: 第一種住居地域 準防火地域

建蔽率 / 容積率: 60% / 300% (160%)

北側私道 幅員約4m

Life Information (現地から徒歩基準)

Luce Felice 保育所: 徒歩2分

渋谷区立加計塚小学校: 徒歩6分

聖心女子学院: 徒歩20分

マルエツ プチ 白金台プラチナ通り店: 徒歩5分

伊達児童遊園地: 徒歩3分

土地: 13,000万円

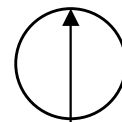
【参考建物価格3300万円】

水道引き・地盤改良費込み

4LDK + ロフト + ルーフバルコニー + P (軽自動車)

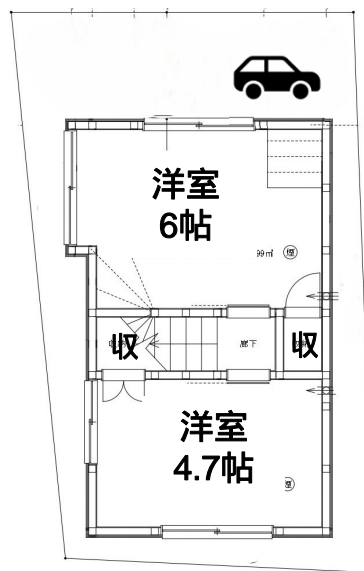
建設条件無し!  
好きなハウスメーカーで建設可能です。

延床面積  
52.22m<sup>2</sup>

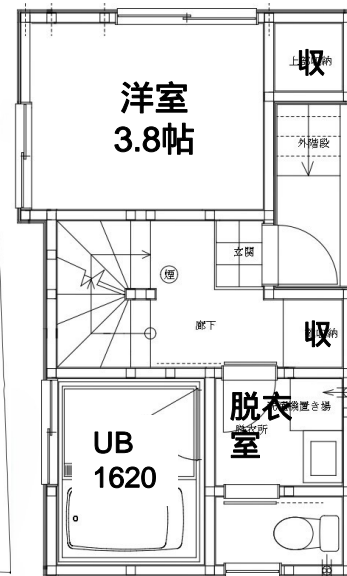


地下一階

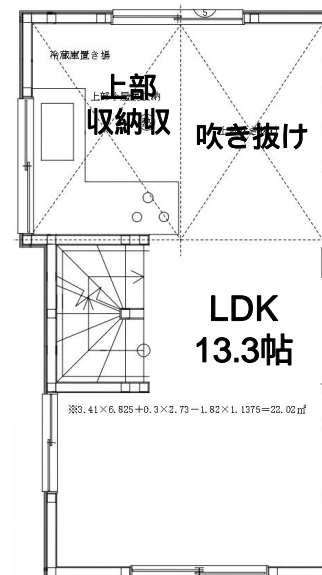
北側 私道 4m



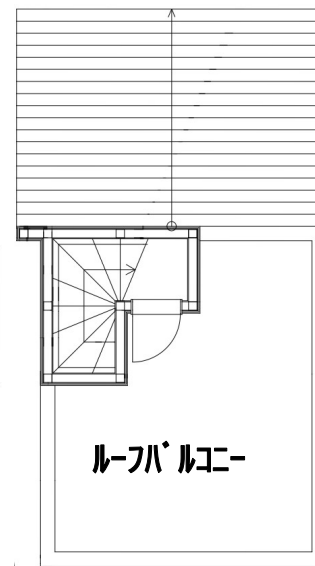
一階



二階



ルーフバルコニー



Equipment



浴室乾燥機



追炊機能付きガス



都市ガス



システムキッチン



全室フローリング

室内建具仕様  
LIXIL製品  
水回り製品:  
タカスタンダード

住宅性能証明書付  
(耐震)  
発行料22万円  
場合によりです

Contact

会社名: さくら建設株式会社

所在地: 東京都中野区中野4-7-2 SHビル2階

代表: 小井戸 正昭

宅建免許番号: 東京都知事(4)第86674号

TEL: 03-5942-9551

FAX: 03-5942-9552

Mail: sakurakoido@castle.ocn.ne.jp

URL: http://sakurakensetsu.net

買主様、ご契約時業務手数料として33万円(税込)いただいております。ご了承お願いいたします。

注文住宅の設計・施工  
狭小物件の設計・施工・売買  
承っております!

弊社広告掲載一切お断りしております。  
仲介手数料は当方不払になります。