

～建築条件付き売地～
 中野区東中野四丁目
 敷地面積：29.25㎡
 所有権

Access

中央総武線 東中野駅 徒歩3分



- 所在地：東京都中野区東中野四丁目10番8号
- 敷地面積：29.25㎡
- 用途地域：第一種中高層住居専用地域 準防火地域
- 建蔽率 / 容積率：80% / 160%
- 南西側私道 幅員約4mに約4.1m接道
- 木造 地下1階+地上二階

Life Information (現地から徒歩基準)

- 陽だまりの丘保育園：徒歩4分
- 中野区立白桜小学校：徒歩14分
- 中野区立中野東中学校：徒歩17分
- サミットストア東中野店：徒歩5分
- 大東橋公園：徒歩6分

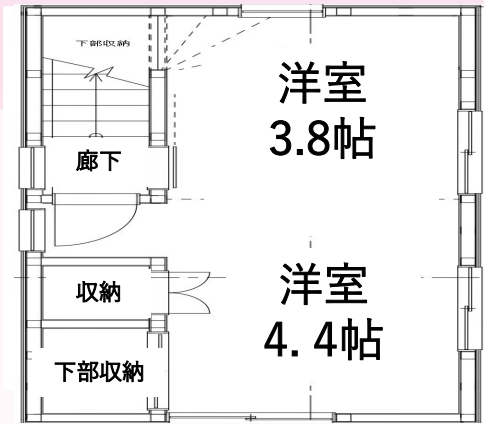
土地：4530万円

※水道引き・地盤改良費込み

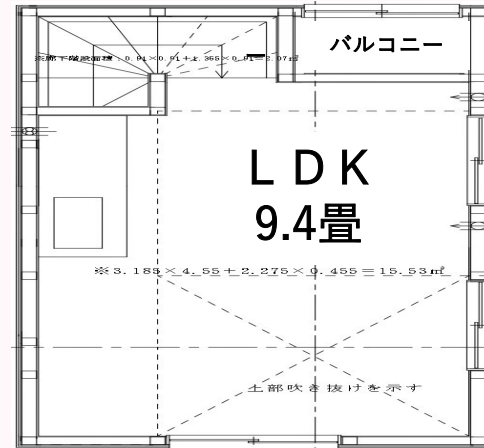
【参考建物価格2750万円】

3LDK

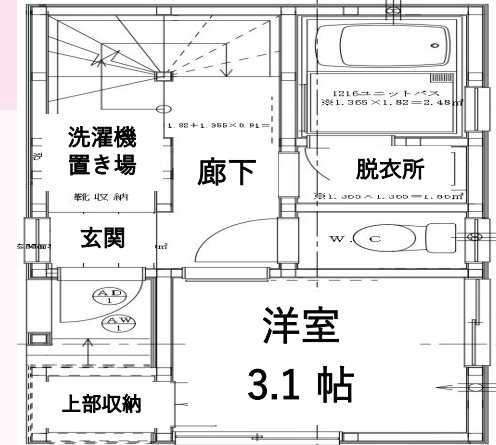
地下一階



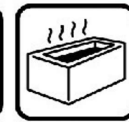
二階



一階



浴室乾燥機



追炊機能付きガス



都市ガス



システムキッチン



全室フローリング

Equipment

参考延床面積
56.82㎡

住宅性能証明書付
(耐震)
発行料22万円
※場合によります

※室内建具仕様
LIXIL製品
※水回り製品：
LIXIL製品

Contact

会社名：さくら建設株式会社
 所在地：東京都中野区中野4-7-2 SHビル2階
 代表：小井戸 正昭
 宅建免許番号：東京都知事(4)第86674号

TEL:03-5942-9551
 FAX:03-5942-9552
 Mail:sakurakoido@castle.ocn.ne.jp
 URL:http://sakurakensetsu.net

※買主様、ご契約時業務手数料として33万円(税込)いただいております。ご了承お願いいたします。

注文住宅の設計・施工
 狭小物件の設計・施工・売買
 承っております！

※弊社広告掲載一切お断りしております。
 ※仲介手数料は当方不払になります。