

# ～建築条件付き売地～ 豊島区西巢鴨2丁目 敷地面積：31.05㎡ 所有権

## Access

都電荒川線 庚申塚駅 徒歩4分  
都営地下鉄三田線 西巢鴨駅 徒歩11分  
JR山手線 大塚駅 徒歩13分



- 所在地：東京都豊島区西巢鴨二丁目14番16号
- 敷地面積：31.05㎡
- 用途地域：第一種中高層住居専用地域 準防火地域
- 建蔽率 / 容積率：60% / 300%
- 東北側私道 幅員約4mに約4.9m接道
- 木造 地下1階+地上2階建て+ルーフバルコニー

## Life Information (現地から徒歩基準)

- 豊島区立 西巢鴨幼稚園：徒歩1分
- 豊島区立西巢鴨小学校：徒歩3分
- 豊島区立巢鴨北中学校：徒歩6分
- コモディイイダ西巢鴨店：徒歩5分
- 巢鴨地蔵通商店街：徒歩14分

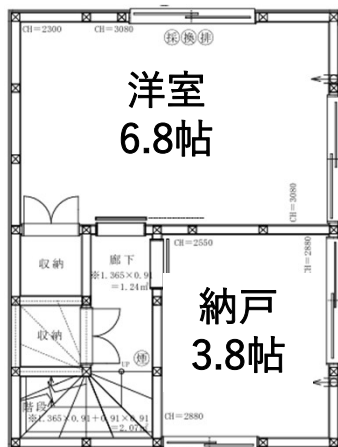
# 土地：3,730万円

※水道引き・地盤改良費込み

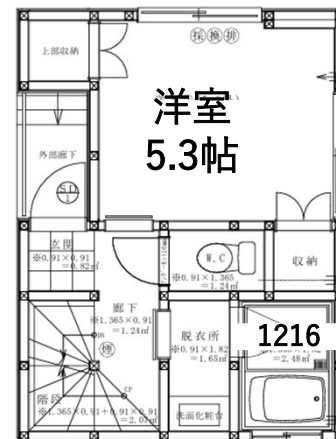
【参考建物価格2,750万円】

2LDK+S+ルーフバルコニー

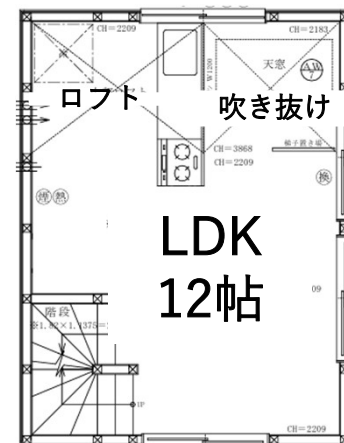
地下  
1階



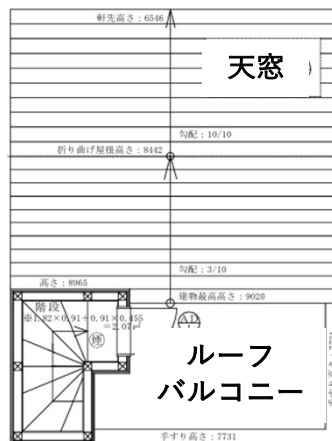
一階



二階



ルーフ  
バルコニー



参考延床  
面積  
67.47㎡

## Equipment



住宅性能証明書  
付(耐震)  
発行料22万円  
※場合によります

※室内建具仕様  
LIXIL製品  
※水回り製品：  
LIXIL製品

## Contact

会社名：さくら建設株式会社  
所在地：東京都中野区中野4-7-2 SHビル2階  
代表：小井戸 正昭  
宅建免許番号：東京都知事(4)第86674号

TEL:03-5942-9551  
FAX:03-5942-9552  
Mail:sakurakoido@castle.ocn.ne.jp  
URL:http://sakurakensetsu.net

※買主様、ご契約時業務手数料として33万円(税込)いただいております。ご了承お願いいたします。

注文住宅の設計・施工  
狭小物件の設計・施工・売買  
承っております！

※弊社広告掲載一切お断りしております。  
※仲介手数料は当方不払になります。