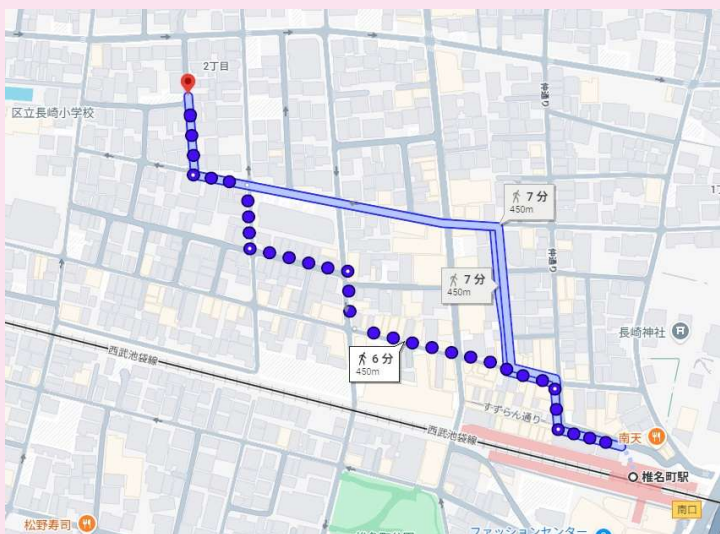


～建築条件付き売地～
 豊島区长崎2丁目Ⅱ
 敷地面積: 31.0㎡
 所有権

Access

西武池袋線 椎名町駅 徒歩6分



- 所在地: 東京都豊島区长崎二丁目17番6号
- 敷地面積: 31.0㎡
- 用途地域: 第一種中高層住宅専用地域 準防火地域
- 建蔽率/容積率: 60%/200%
- 北側私道 幅約4mに約5m接道
- 西側公道 幅約3.7mに約2.5m接道
- 木造 地上3階建て+PH階

Life Information (現地から徒歩基準)

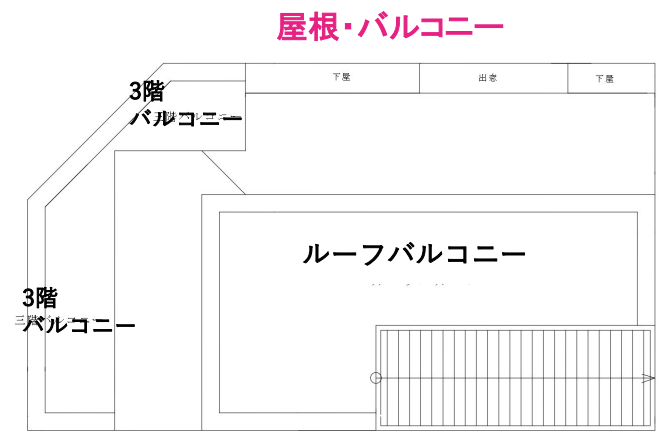
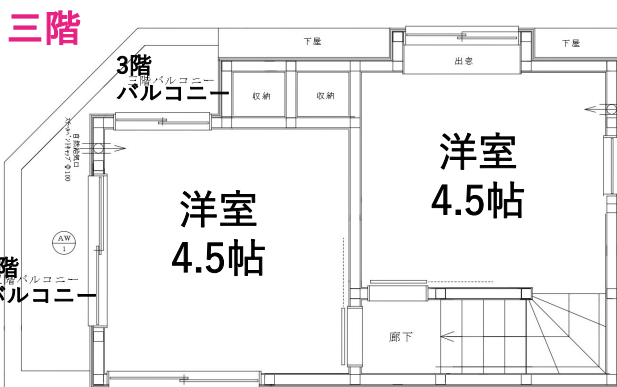
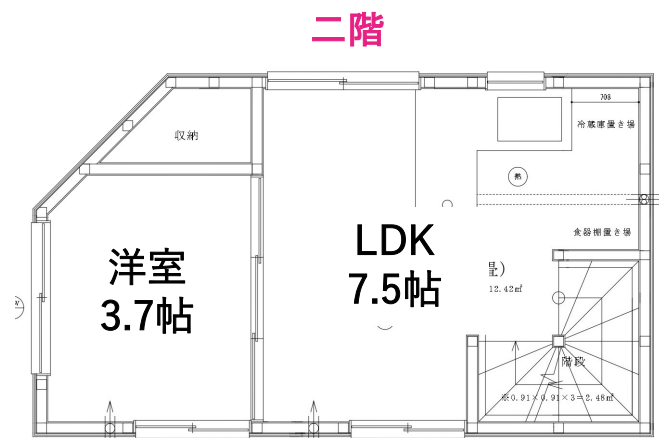
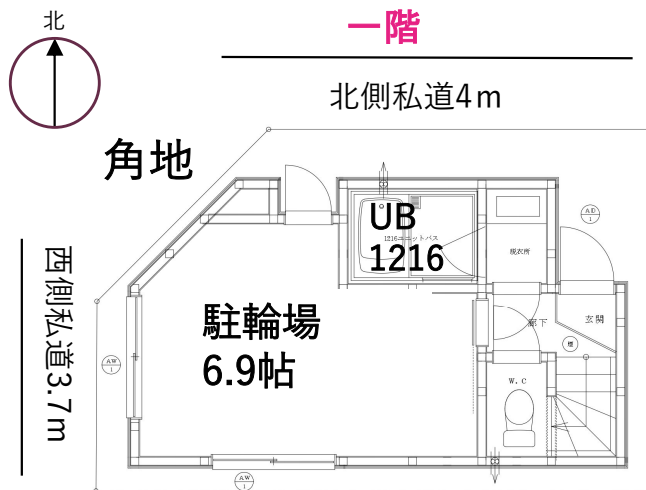
- 豊島区长崎小学校: 徒歩2分
- サミットストア 椎名町店: 徒歩4分
- セブンイレブン 豊島椎名町駅北店: 徒歩3分
- ビッグ・エー 豊島長崎店: 徒歩3分
- 椎名町公園: 徒歩5分

土地: 3,730万円

※水道引き・地盤改良費込み

【参考建物価格2,750万円】

3LDK+バルコニー



Equipment

※室内建LIXIL製品
 ※水回り製品: 珞ラスタндарт



延床面積
62.0㎡

Contact

会社名: さくら建設株式会社
 所在地: 東京都中野区中野4-7-2 SHビル2階
 代表: 小井戸 正昭
 宅建免許番号: 東京都知事(4)第86674号

TEL: 03-5942-9551
 FAX: 03-5942-9552
 Mail: sakurakoido@castle.ocn.ne.jp
 URL: http://sakurakensetsu.net

注文住宅の設計・施工
 狭小物件の設計・施工・売買
 承っております!

※買主様、ご契約時業務手数料として33万円(税込)いただいております。ご了承お願いいたします。

※弊社広告掲載一切お断りしております。
 ※仲介手数料は当方不払になります。