

～建築条件付き売地～
 豊島区西巢鴨2丁目Ⅱ
 敷地面積：30.59㎡
 所有権

Access

都電荒川線 庚申塚駅 徒歩5分
 都営地下鉄三田線 西巢鴨駅 徒歩7分
 JR埼京線 板橋駅 徒歩14分



- 所在地：東京都豊島区西巢鴨二丁目26番3号
- 敷地面積：30.59㎡
- 用途地域：第一種中高層住居専用地域 準防火地域
- 建蔽率 / 容積率：60% / 300%
- 東北側公道 幅員約5.7mに約5m接道
- 南西側私道 幅員約4mに3.4m接道
- 木造 地上3階建て＋ルーフバルコニー

Life Information (現地から徒歩基準)

- 豊島区立 西巢鴨幼稚園：徒歩3分
- 豊島区立西巢鴨小学校：徒歩3分
- 豊島区立巢鴨北中学校：徒歩2分
- コモディイイダ西巢鴨店：徒歩4分
- 巢鴨地蔵通商店街：徒歩14分

土地：3,730万円

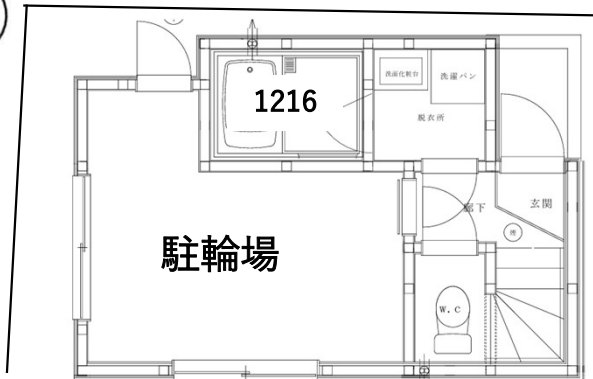
※水道引き・地盤改良費込み

【参考建物価格2,750万円】

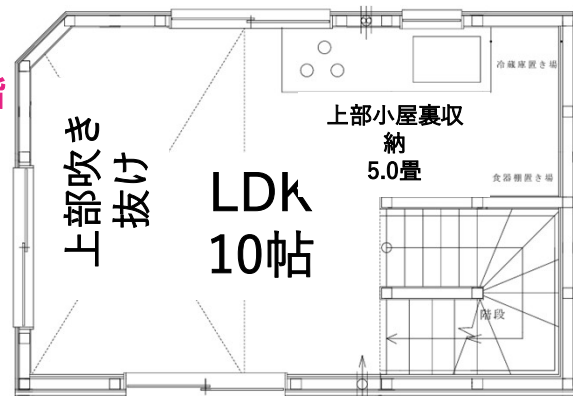
2LDK+S+ルーフバルコニー



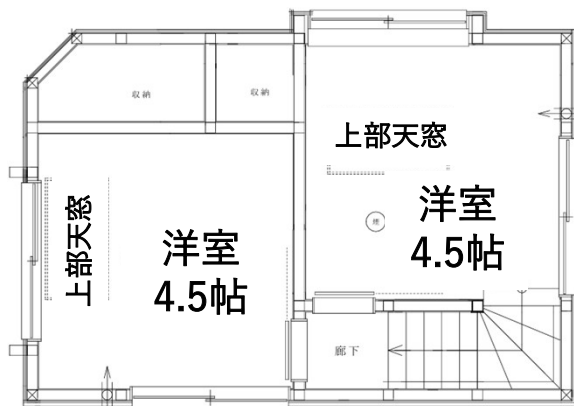
一階



二階



三階

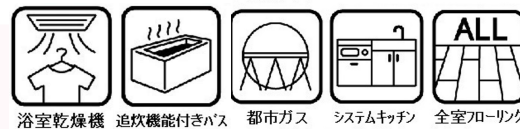


ルーフ
バルコニー



参考延床
面積
61.18㎡

Equipment



住宅性能証明書
付(耐震)
発行料22万円
※場合によります

※室内建具仕様
LIXIL製品
※水回り製品：
LIXIL製品

Contact

会社名：さくら建設株式会社
 所在地：東京都中野区中野4-7-2 SHビル2階
 代表：小井戸 正昭
 宅建免許番号：東京都知事(4)第86674号

TEL:03-5942-9551
 FAX:03-5942-9552
 Mail:sakurakoido@castle.ocn.ne.jp
 URL:http://sakurakensetsu.net

注文住宅の設計・施工
 狭小物件の設計・施工・売買
 承っております！

※買主様、ご契約時業務手数料として33万円(税込)いただいております。ご了承お願いいたします。

※弊社広告掲載一切お断りしております。
 ※仲介手数料は当方不払になります。